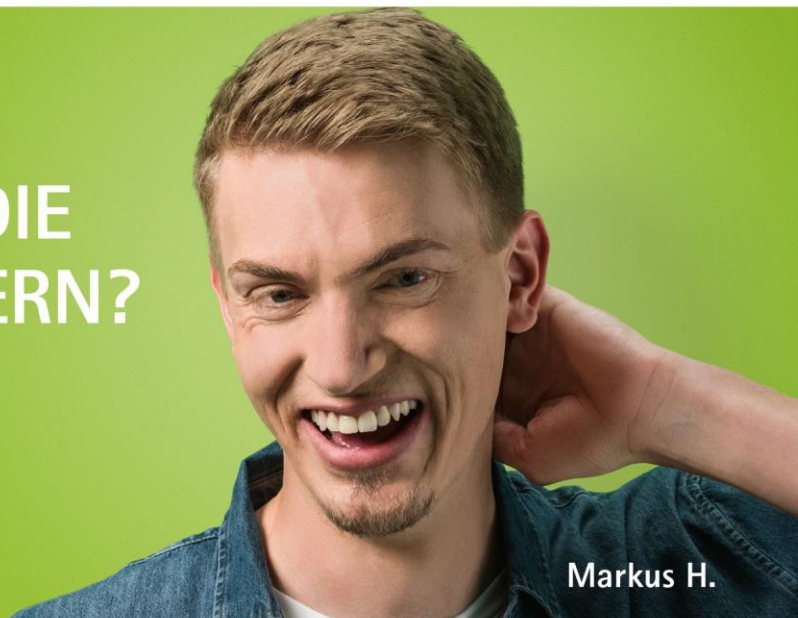


KANN MAN AM SCHREIBTISCH DIE WELT VERBESSERN? NA LOGISCH.



Markus H.

In der Tat kannst du mit deinen Fähigkeiten auch am Schreibtisch viel für andere Menschen tun. Schließlich müssen in einer Organisation mit über 20.000 Mitarbeitern die Zahlen stimmen, Prozesse laufen und Planungen gemacht werden. **Besser für alle: ein Job voller Perspektiven, in dem wir mit Freude und Teamgeist für die Menschen da sind.**

Wir suchen für den Fachbereich Projektfinanzen der Auslandshilfe der Johanniter-Unfall-Hilfe e.V. in Berlin zum nächstmöglichen Zeitpunkt einen

Projektcontroller Auslandshilfe (w/m/d)

**in Vollzeit befristet für voraussichtlich 1 Jahr
mit möglicher Verlängerung**

Was Sie tun:

- Sie unterstützen und kontrollieren die Erstellung von Geber- und Overheadbudgets und des jährlichen Budget Forecasts.
- Sie überwachen Dritt- und Eigenmittel und deren Verwendung sowie die Einnahmen und Ausgaben im Rahmen der Projekt- und Wirtschaftsplanung.
- Bei der Projektimplementierung stellen Sie die Anwendung der relevanten Finanz- und Bilanzierungsrichtlinien sicher.
- Sie erstellen zahlenmäßige Verwendungsnachweise für Geldgeber und wirken bei der Kontrolle der Erstellung von Monatsabschlüssen der Projektländer mit.
- Sie unterstützen und schulen die durch regelmäßige Dienstreisen Finanzfachkräfte im Ausland und Inland.

Was Sie mitbringen:

- Abgeschlossenes Studium im Bereich Wirtschaftswissenschaften mit Schwerpunkt Finanzen, BWL, Controlling oder eine kaufmännische Ausbildung mit Berufserfahrung im Controlling
- Erfahrung in internationalen NGOs
- Gute Kenntnisse der Richtlinien von Drittmittelgebern und Erfahrung mit der Abrechnung von Drittmittelprojekten

- Sehr gute Deutsch- und Englischkenntnisse
- Bereitschaft zu internationalen Dienstreisen
- Identifikation mit unseren Zielen als gemeinnützige, christliche Organisation

Unsere Leistungen für Sie:

- Leistungsgerechte, attraktive Vergütung
- 13. Monatsgehalt, 29 Tage Urlaub
- Flexible Arbeitszeiten und Arbeitszeitkonten
- Fort- und Weiterbildungsmöglichkeiten
- Zentrale Lage in der Nähe des Potsdamer Platzes
- Finanzielle Zulage für kindergeldberechtigte Eltern-teile

Fühlen Sie sich angesprochen? Dann bewerben Sie sich jetzt über unser [Online-Portal](#) bis 09.05.2021. Bitte nennen Sie Ihren frühestmöglichen Eintrittstermin und Ihre Gehaltsvorstellung. Schwerbehinderte Menschen werden bei entsprechender Eignung bevorzugt berücksichtigt. Wir benötigen bei der Einstellung ein erweitertes Führungszeugnis.

**Dörte Kleszcz, Personalabteilung Auslandshilfe
Lützowstraße 94, 10785 Berlin
Tel. 030 26997-323**

Mehr Infos unter: besser-für-alle.de

**DIE
JOHANNITER**

