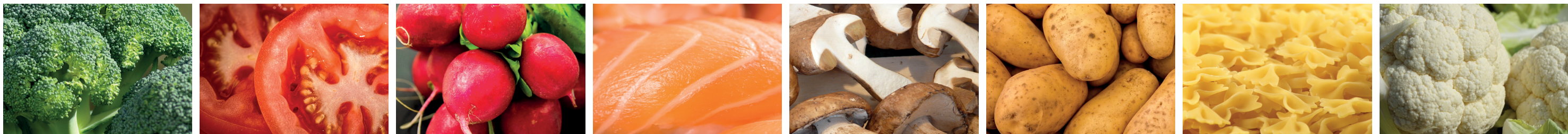


# Speiseplan vom 06.12.2021 bis 10.12.2021

Speiseplan Ditzingen (KKS, GSW, GSH)

	Montag	Dienstag	Mittwoch	Donnerstag	Freitag
<b>Menü 1</b>	Geflügelfleischrolle a, a1 Bio-Reis Geflügeljus a, a1, a3, g, l Wirsinggemüse g, j, l	Bio Käse-Makkaroni a, a1, g, i Bio-Karottensalat j, l	Kirsch-Crumble a, a1, g Vanillesauce g	Erbseneintopf i Rindswurst i, j Baguette Bio a, a1	Kalbsrahmragout a, a1, g, i Bio-Vollkornreis Salat Montag Frenchdressing c, j
<b>Menü 2</b>	Obst der Saison	Brown Donut TK a, a1, f, g	Kirschjoghurt g	Götterspeise grün Vanillesauce g	Obst der Saison

Allergene: a Glutenhaltiges Getreide: a1 enthält Weizen, a2 enthält Roggen, a3 enthält Gerste, a4 enthält Hafer, a5 enthält Dinkel, a6 enthält Kamut  
 b enthält Krebstiere, c enthält Eier, d enthält Fisch, e enthält Erdnuss, f enthält Soja, g enthält Milch und Milch-erzeugnisse  
 h Schalenfrüchte/Nüsse: h1 enthält Mandel, h2 enthält Haselnuss, h3 enthält Walnuss, h4 enthält Kaschunuss, h5 enthält Pekannuss, h6 enthält Paranuss, h7 enthält Pistazie, h8 enthält Macadamianuss  
 i enthält Sellerie, j enthält Senf, k enthält Sesam, l enthält Schwefeldioxid, m enthält Lupine, n enthält Weichtiere  
 Zusatzstoffe: 1) Farbstoff, 2) Konservierungsstoff, 3) Antioxidationsmittel, 4) Geschmacksverstärker, 5) geschwefelt, 6) geschwärzt, 7) gewachst, 8) mit Phosphat, 9) mit Süßungsmitteln, 10) enthält eine Phenylalaninquelle, 11) mit Milcheiweiß



weitere Informationen:  
[www.johanniter.de/schulmensen-bw](http://www.johanniter.de/schulmensen-bw)



**DIE JOHANNITER**  
 Aus Liebe zum Leben