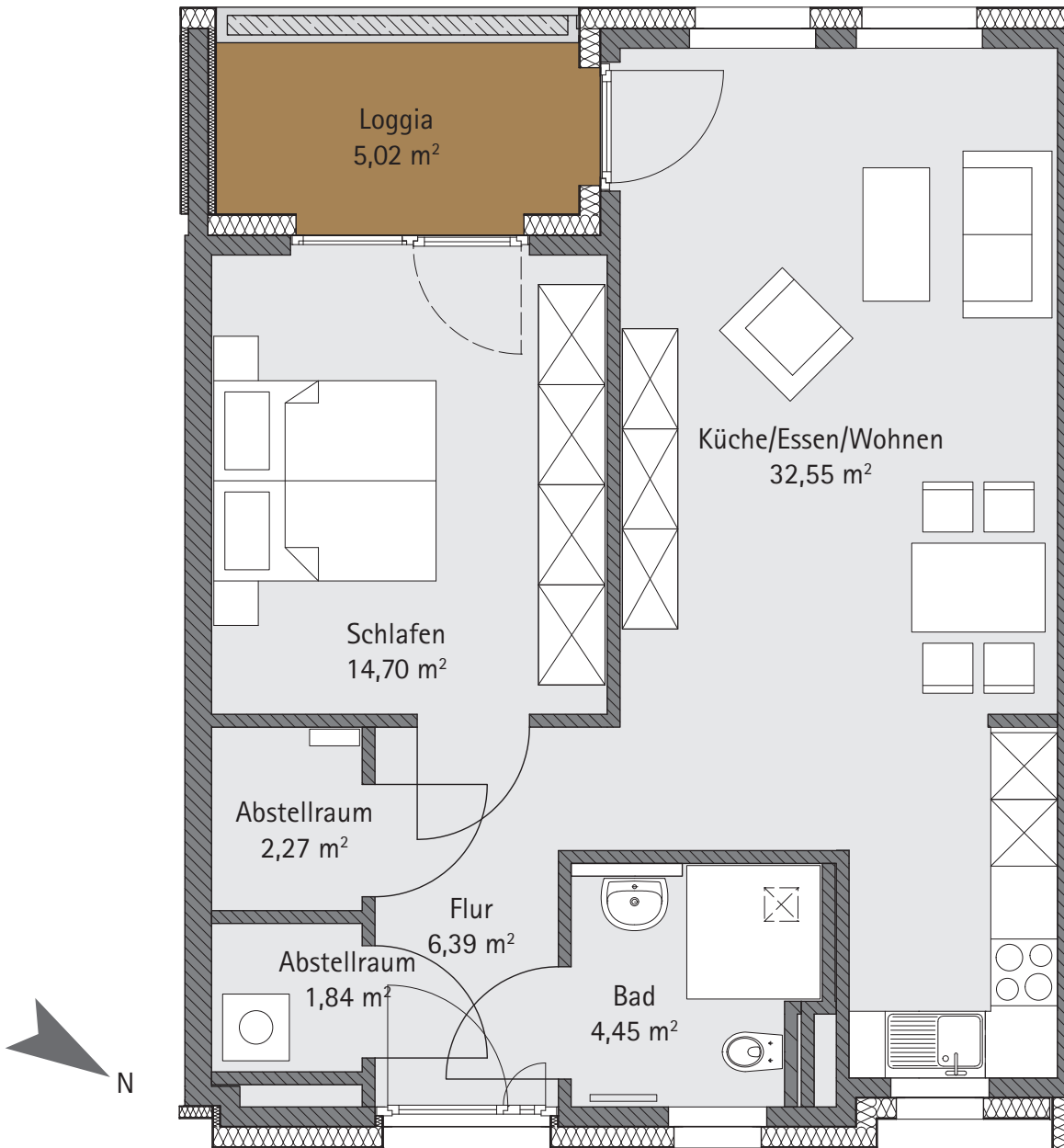


Haus 2, 3. OG, Appartement 2.3.26



Flächenzusammenstellung nach WoFiV:	
Wohnen/Essen/Küche:	32,55 m ²
Schlafen:	14,70 m ²
Bad:	4,45 m ²
Abstellraum:	1,84 m ²
Abstellraum 2:	2,27 m ²
Flur:	6,39 m ²
Loggia:	2,51 m ²
Gesamt:	64,71 m²

Anzahl der Zimmer:	2
Haus:	2
Etage:	3. OG
Kaltmiete:	1.229,49 €
Nebenkosten:	194,13 €
Betreuungspauschale:	166,00 €
jede weitere Person:	(90,00 €)
Gesamtmiete (warm):	1.589,62 €
Kautions:	2 Kaltmieten

Bei der Berechnung der Wohnflächen sind die Grundflächen der Loggien zu 50% und die der Dachterrassen zu 25% angenommen. Alle Angaben basieren auf dem Stand von Januar 2017.

Johanniter-Quartier Rodgau

aktiv | wohnen | wohlfühlen

DIE JOHANNITER

Aus Liebe zum Leben

