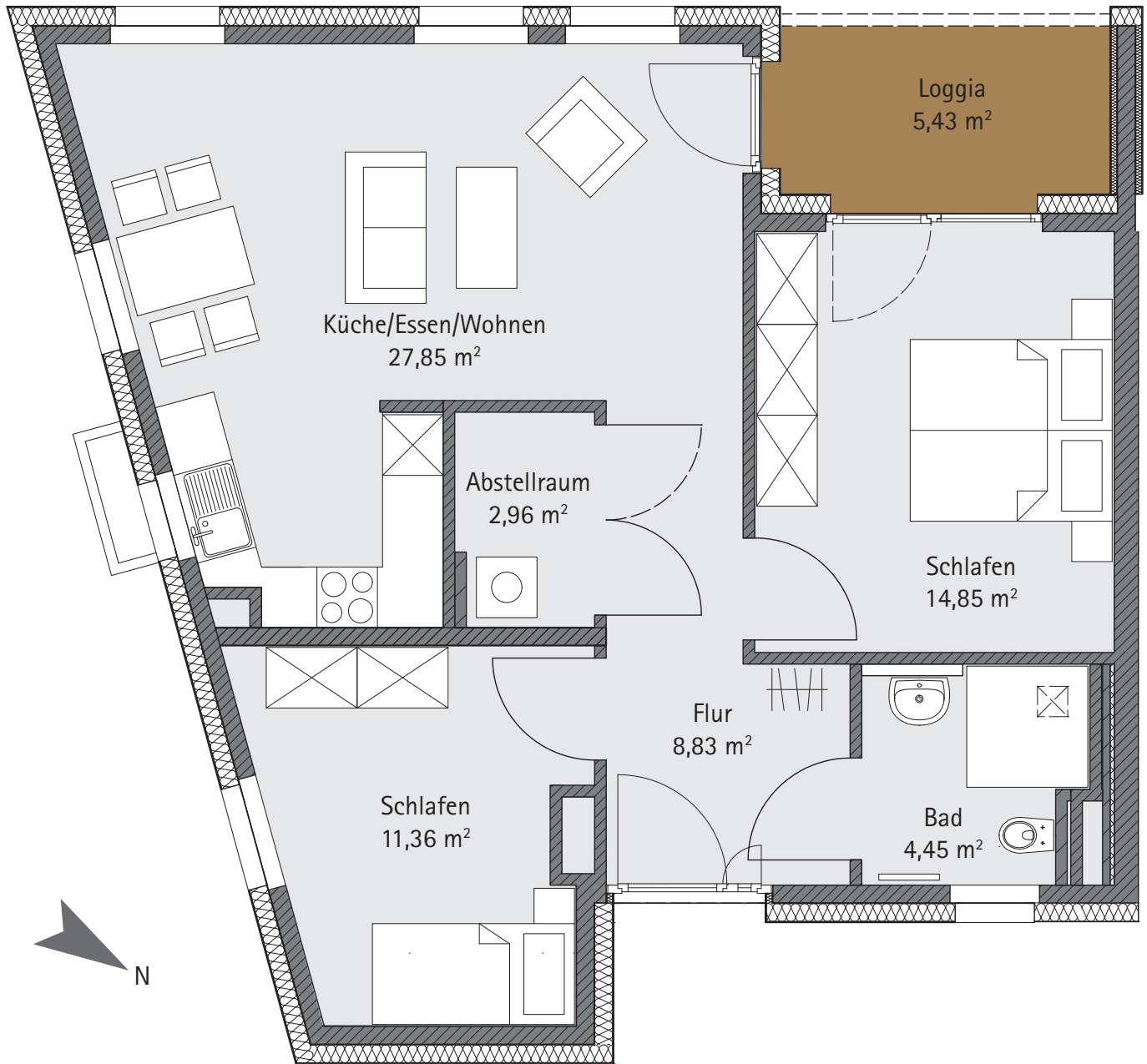


Haus 1, EG, Appartement 1.0.01



Flächenzusammenstellung nach WoFIV:	
Wohnen/Essen/Küche:	27,85 m ²
Schlafen:	14,85 m ²
Schlafen 2:	11,36 m ²
Bad:	4,45 m ²
Abstellraum:	2,96 m ²
Flur:	8,83 m ²
Loggia:	2,72 m ²
Gesamt:	73,02 m²

Anzahl der Zimmer:	3
Haus:	1
Etage:	EG
Kaltmiete:	1.095,30 €
Nebenkosten:	219,06 €
Betreuungspauschale:	166,00 €
jede weitere Person:	(90,00 €)
Gesamtmiete (warm):	1.480,36 €
Kautiön:	2 Kaltmieten

Bei der Berechnung der Wohnflächen sind die Grundflächen der Loggien zu 50% und die der Dachterrassen zu 25% angenommen. Alle Angaben basieren auf dem Stand von Januar 2017.

Johanniter-Quartier Rodgau

aktiv | wohnen | wohlfühlen

DIE JOHANNITER

Aus Liebe zum Leben

