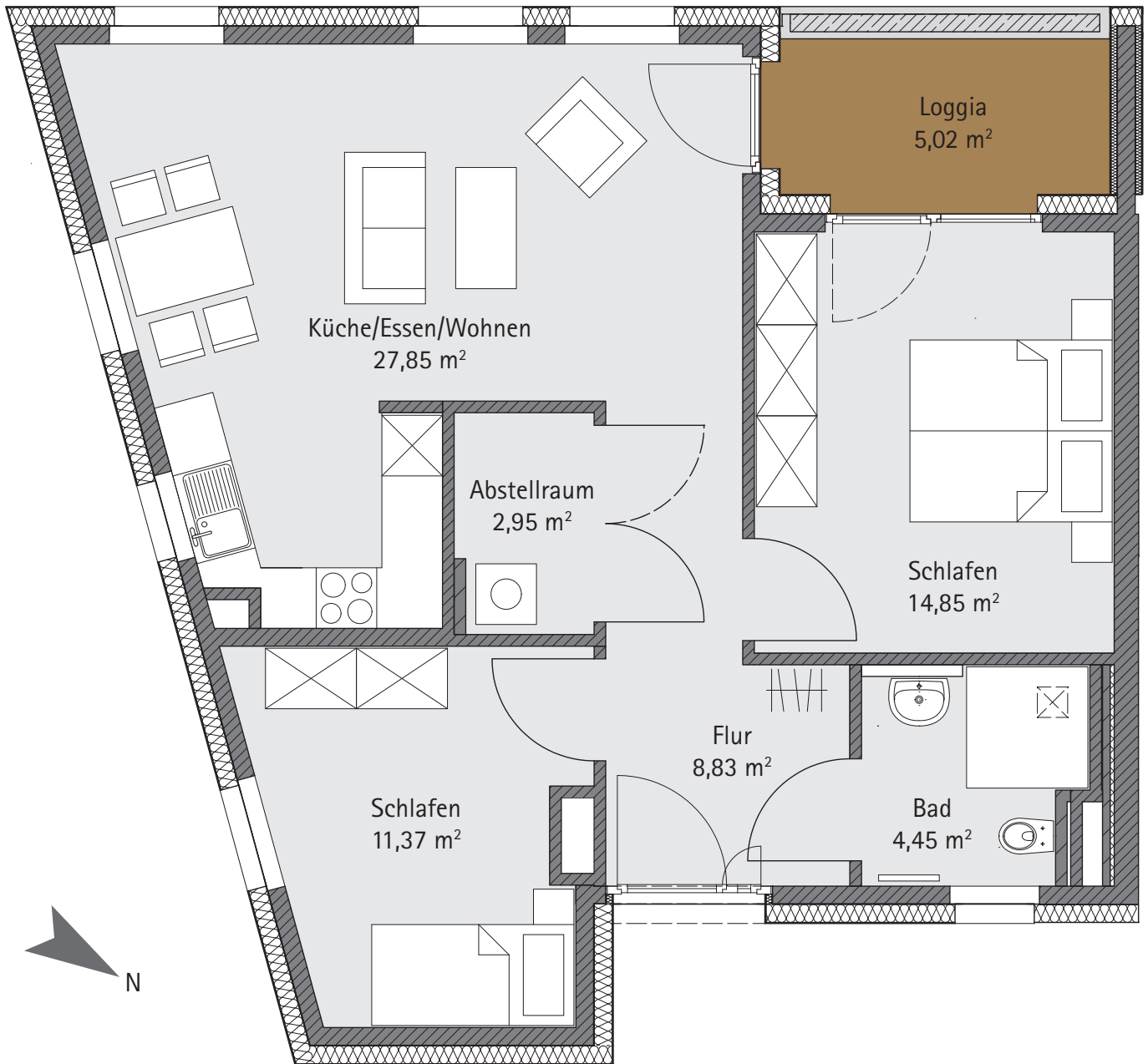


Haus 1, 1. OG, Appartement 1.1.05



Flächenzusammenstellung nach WoFIV:

Wohnen/Essen/Küche:	27,85 m ²
Schlafen:	14,85 m ²
Schlafen 2:	11,37 m ²
Bad:	4,45 m ²
Abstellraum:	2,95 m ²
Flur:	8,83 m ²
Loggia:	2,51 m ²
Gesamt:	72,81 m²

Anzahl der Zimmer:	3
Haus:	1
Etage:	1. OG
Kaltmiete:	1.128,56 €
Nebenkosten:	218,43 €
Betreuungspauschale:	166,00 €
jede weitere Person:	(90,00 €)
Gesamtmieta (warm):	1.512,99 €
Kautio:	2 Kaltmieten

Bei der Berechnung der Wohnflächen sind die Grundflächen der Loggien zu 50% und die der Dachterrassen zu 25% angenommen. Alle Angaben basieren auf dem Stand von Januar 2017.

Johanniter-Quartier Rodgau

aktiv | wohnen | wohlfühlen

**DIE
JOHANNITER**



Aus Liebe zum Leben