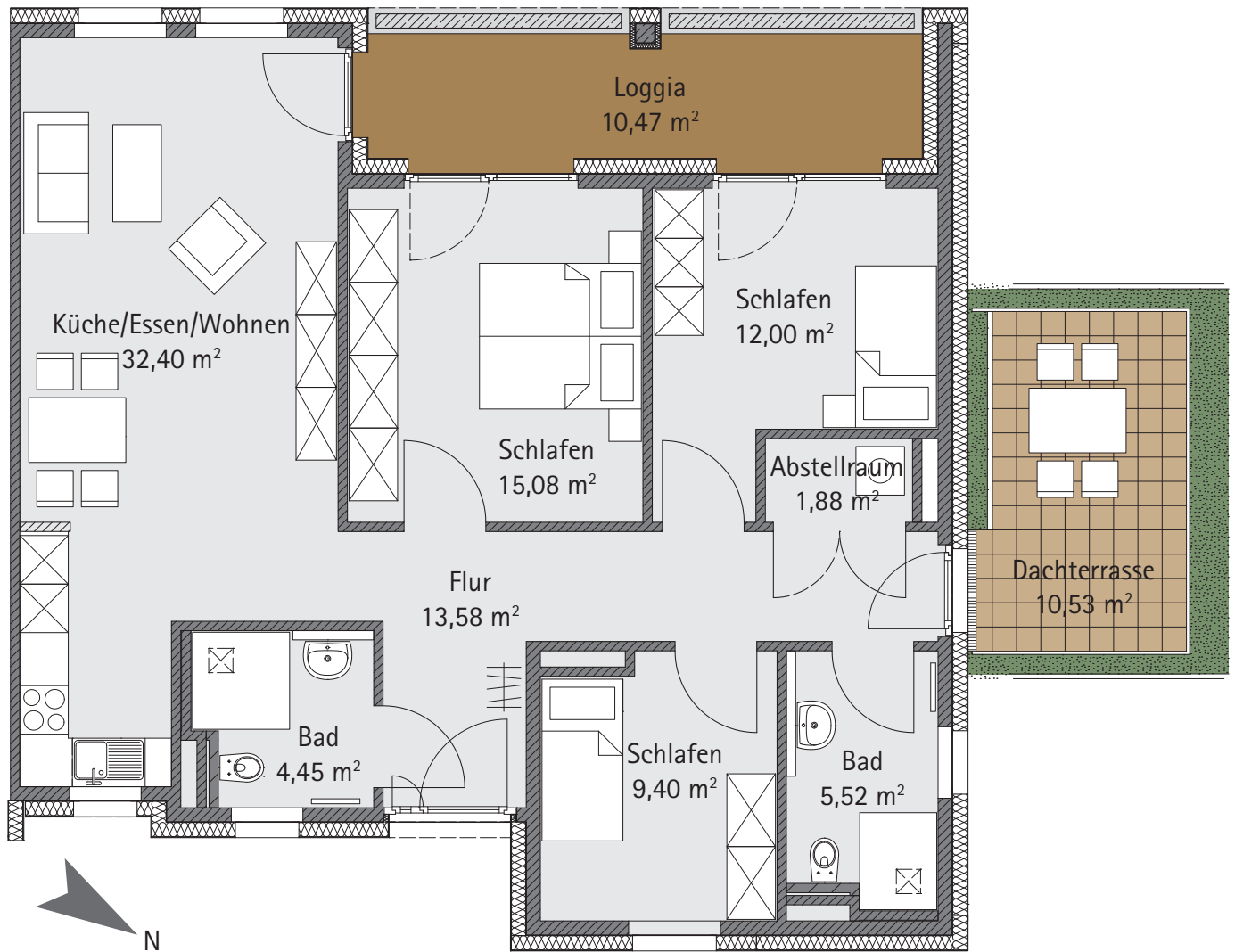


# Haus 2, 3. OG, Appartement 2.3.28



## Flächenzusammenstellung nach WoFIV:

Wohnen/Essen/Küche:	32,40 m <sup>2</sup>
Schlafen:	15,08 m <sup>2</sup>
Schlafen 2:	12,00 m <sup>2</sup>
Schlafen 3:	9,40 m <sup>2</sup>
Bad:	4,45 m <sup>2</sup>
Bad 2:	5,52 m <sup>2</sup>
Abstellraum:	1,88 m <sup>2</sup>
Flur:	13,58 m <sup>2</sup>
Loggia:	5,24 m <sup>2</sup>
Dachterrasse:	2,63 m <sup>2</sup>
<b>Gesamt:</b>	<b>102,18 m<sup>2</sup></b>

<b>Anzahl der Zimmer:</b>	4
Haus:	2
Etage:	3. OG
Kaltmiete:	1.941,42 €
Nebenkosten:	306,54 €
Betreuungspauschale:	166,00 €
jede weitere Person:	(90,00 €)
Gesamtmiete (warm):	2.413,96 €
Kautions:	2 Kaltmieten

Bei der Berechnung der Wohnflächen sind die Grundflächen der Loggien zu 50% und die der Dachterrassen zu 25% angenommen. Alle Angaben basieren auf dem Stand von Januar 2017.

**Johanniter-Quartier Rodgau**

aktiv | wohnen | wohlfühlen

**DIE JOHANNITER**

Aus Liebe zum Leben

