

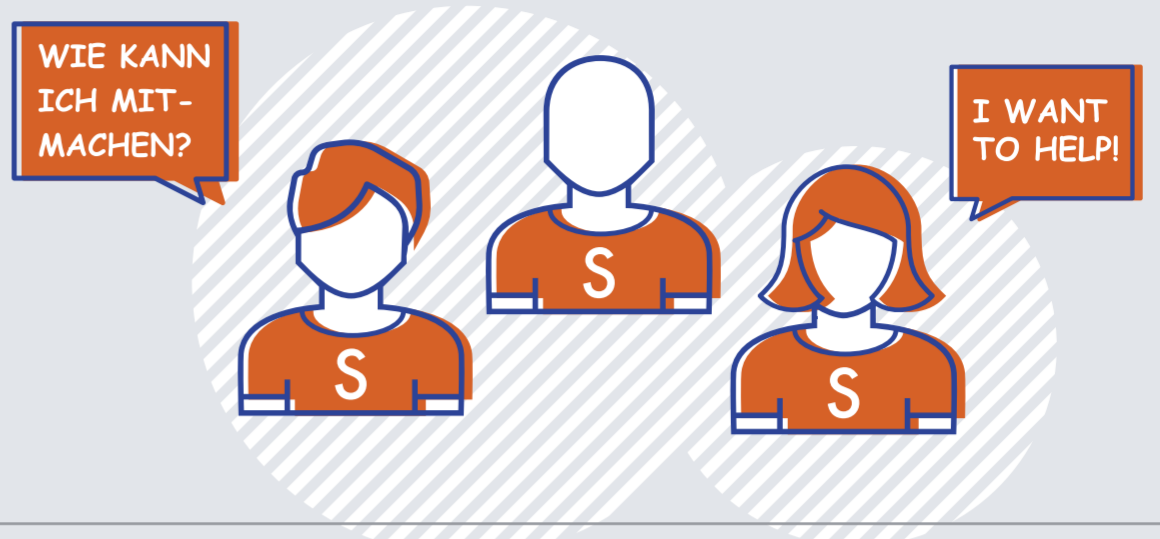
# Schön, dass du da bist!



MÖGLICHKEITEN ZUR MITWIRKUNG VON SPONTANHELFFENDEN IN EINER EINSATZSTELLE

## JEDE/R KANN HELFEN!

Wir suchen:



Siehe dazu REBEKA Einsatzhandbuch für Registrierung von Spontanhelfenden (S)

## 1. Registrierung

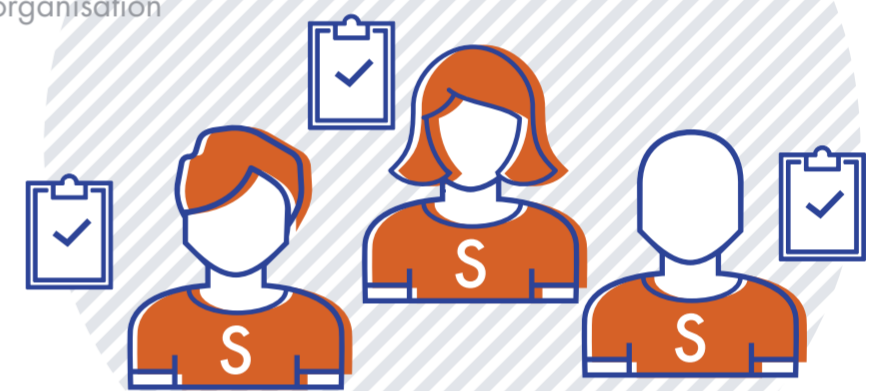


Du hast besondere Fertigkeiten oder einen Job, der hilfreich sein könnte? (Befähigungen, Führerscheine etc.) Lass es uns direkt wissen und sag es dem Ansprechpartner/in, dann können wir dich besser einplanen.

Wo:

## Ansprechpartner/in (AP):

Ansprechpartner/in der Hilfsorganisation



## Ansprechpartner/in (AP):

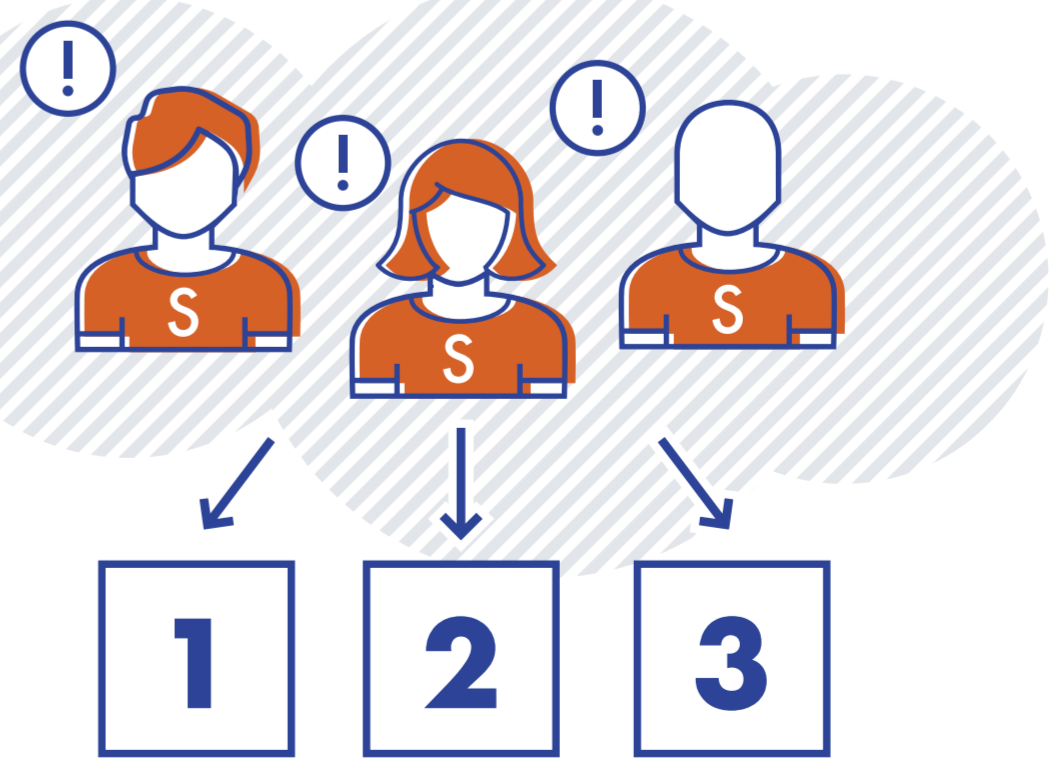
Wo:

Leitfaden zum Umgang mit Spontanhelfenden im Einsatz: REBEKA Einsatzhandbuch

## 2. Einweisung



Der Ansprechpartner/in (AP) gibt euch alle relevanten Informationen der Einsatzleitung (EL) weiter und führt mit euch eine Einweisung für die Tätigkeiten durch.



## 3. Tätigkeiten 1 - 2 - 3

An der Einsatzstelle gibt es Tätigkeiten, die von Spontanhelfenden (S) übernommen werden können. Für jede Tätigkeit gibt es einen Ansprechpartner/in (AP). Je nach Einsatzsituation und Rahmenbedingungen könnt ihr euch bei diesen Tätigkeiten einbringen.

### Legende

Konzept nach Legende des Orchestrierens aus dem Einsatzhandbuch



Spontanhelfende  
Ordnen sich dem Einsatzziel unter und tragen alles dazu bei, dass dieses gelingt, Führen Tätigkeit aus



Ansprechpartner/in  
Ansprechpartner/in für Spontanhelfende  
Erklärt Tätigkeiten für Spontanhelfende Einweisung in die Einsatzstelle und das gemeinsame Ziel  
Anleitung zur Ausführung



Einsatzleitung  
Trägt die Gesamtverantwortung  
Festlegung der Tätigkeiten und Einsatzschwerpunkte  
Einsatzaufträge erteilen und gemeinsame Ziele festlegen



Nummerierte Tätigkeiten  
Tätigkeiten und deren Lage, wiederzufinden auf der Lagekarte/Plan