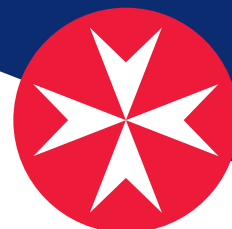


Exposé

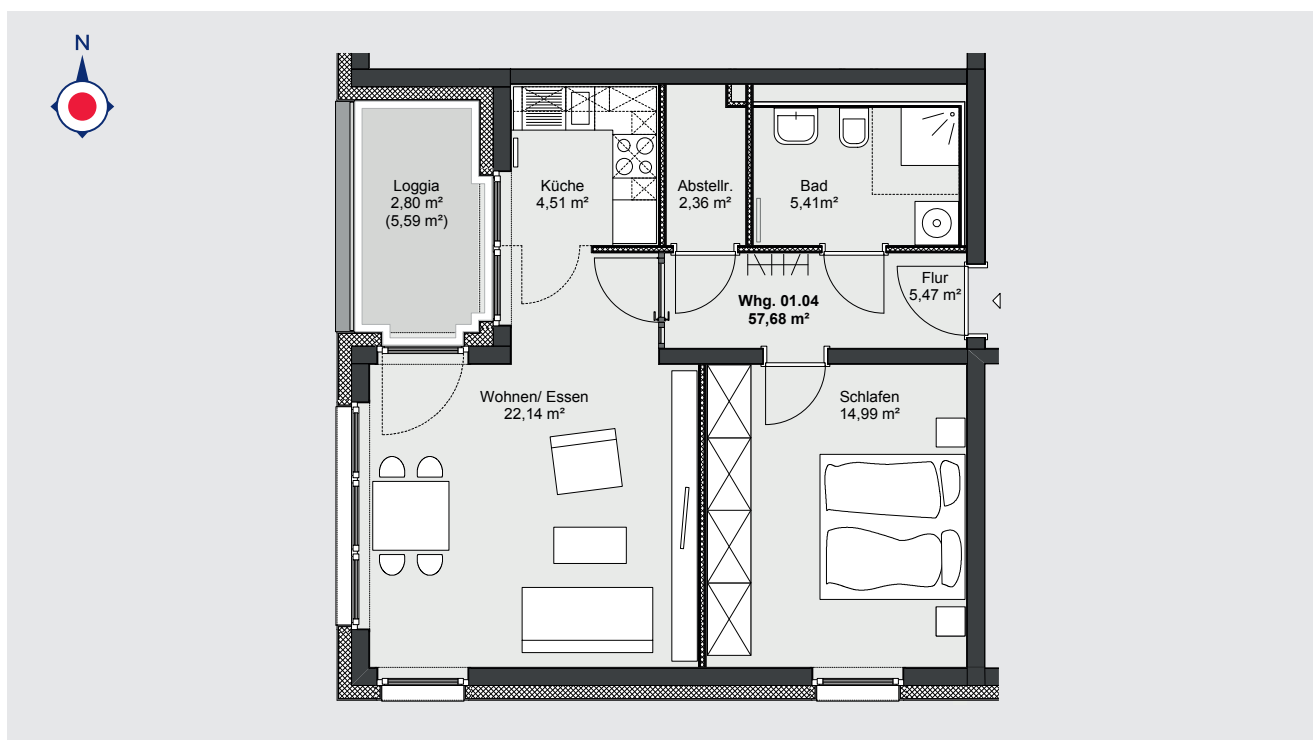
App. 1 OG 04

aktiv | wohnen | wohlfühlen

Johanniter-Quartier Kirchrode



Flächenzusammenstellung nach Wohnflächenverordnung¹:			Anzahl der Zimmer:	2
Wohnen/Essen: 22,14 qm	Bad: 5,41 qm	Loggia: 2,80 qm	Etage:	1. OG
Schlafen: 14,99 qm	Abstellraum: 2,36 qm	Gesamt: 57,68 qm	Kaltmiete:	894,04 €
Küche: 4,51 qm	Flur: 5,47 qm		Nebenkosten ² :	249,00 €
			Servicepauschale:	182,70 €
			(jede weitere Person):	148,05 €
			Gesamtmiete (warm):	1.325,74 €
			Kautions:	3 Kaltmieten



¹ Bei der Berechnung der Wohnflächen sind die Grundflächen der Terrassen und Balkone zu 25%, die der Loggien zu 50% angenommen.

² Verbrauchsabhängig

