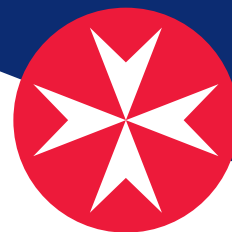


# Exposé

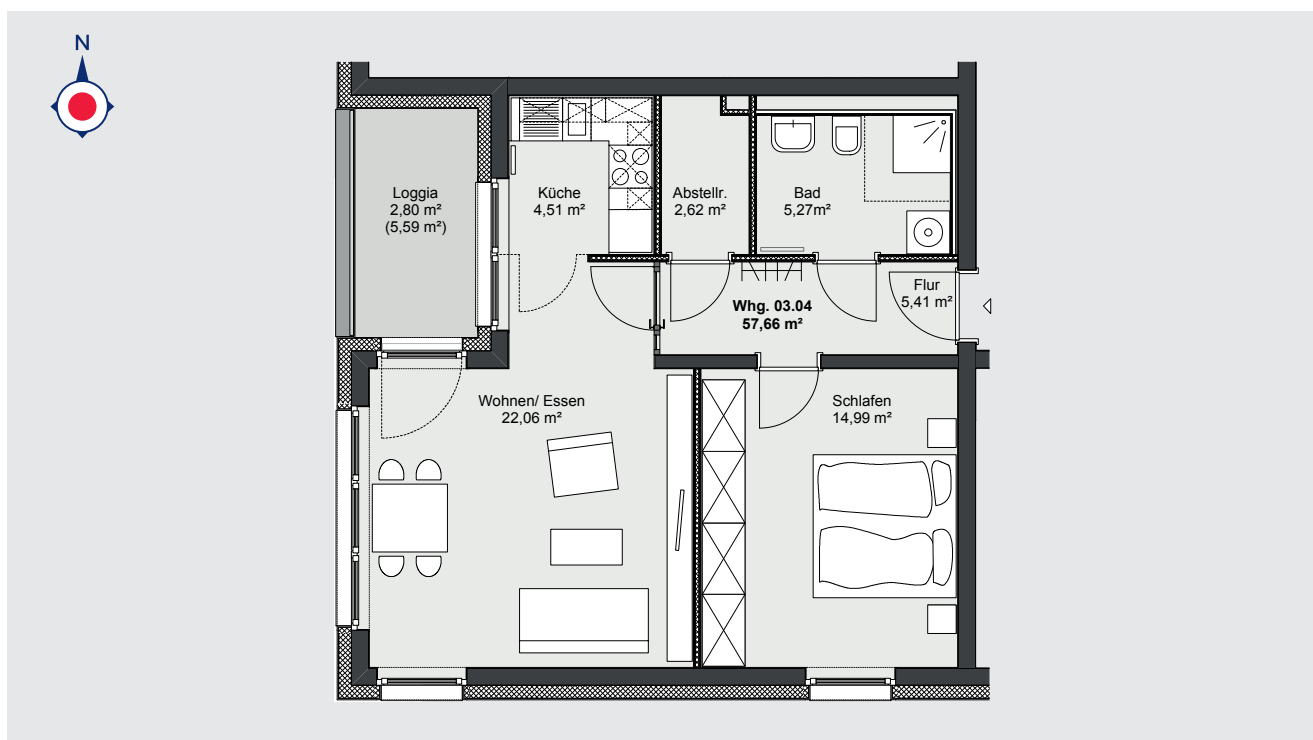
## App. 3. OG 04

aktiv | wohnen | wohlfühlen

Johanniter-Quartier Kirchrode



<b>Flächenzusammenstellung nach Wohnflächenverordnung<sup>1</sup>:</b>			<b>Anzahl der Zimmer:</b>	<b>2</b>
<b>Wohnen/Essen:</b> 22,06 qm	<b>Bad:</b> 5,27 qm	<b>Loggia:</b> 2,80 qm	<b>Etage:</b>	3. OG
<b>Schlafen:</b> 14,99 qm	<b>Abstellraum:</b> 2,62 qm	<b>Gesamt:</b> 57,66 qm	<b>Kaltmiete:</b>	836,00 €
<b>Küche:</b> 4,51 qm	<b>Flur:</b> 5,41 qm		<b>Nebenkosten<sup>2</sup>:</b>	297,00 €
			<b>Servicepauschale:</b>	182,70 €
			(jede weitere Person):	148,05 €
			<b>Gesamtmiete (warm):</b>	1.315,70 €
			<b>Kaution:</b>	3 Kaltmieten



<sup>1</sup> Bei der Berechnung der Wohnflächen sind die Grundflächen der Terrassen und Balkone zu 25%, die der Loggien zu 50% angenommen.

<sup>2</sup> Verbrauchsabhängig

