

Erleben Sie exklusives  
Wohnen mit Service



selbstbestimmt | umsorgt | vertraut

# Johanniter-Wohnanlage Breckersfeld

**DIE  
JOHANNITER**



Aus Liebe zum Leben

# Herzlich willkommen!

Die **Johanniter-Seniorenwohnanlage Breckerfeld** lädt Sie zum Wohlfühlen ein und bietet Ihnen mehr **Unabhängigkeit und Sicherheit im Alltag**.



Liebe Leserinnen und Leser,

im Mittelpunkt unserer Arbeit stehen Menschen mit Ihren Bedürfnissen, Wünschen, Hoffnungen und Träumen. Wir bieten attraktive Räume zum Wohnen und Perspektiven für eine erfüllte, abwechslungsreiche und aktive Lebensgestaltung. Damit schaffen wir ideale Rahmenbedingungen für die Verwirklichung individueller Ansprüche und den Wunsch nach Unabhängigkeit bis ins hohe Alter.

Für unterschiedliche Nutzungsanforderungen stehen in der Anlage auf bis zu fünf Etagen 27 Wohnungen mit unterschiedlichen Größen und Grundrissen sowie eine Sozialstation und ein Gemeinschaftsraum zur Verfügung.

Unsere Wohnungen sind barrierefrei gemäß DIN 18040 ausgebaut und entsprechen darüber hinaus den Qualitätsanforderungen für „Betreutes Wohnen für ältere Menschen“ nach DIN 77800.

Unser Service-Team steht Ihnen mit Rat und Tat zur Seite. Geht es zum Beispiel um Hilfeleistungen bei allgemeinem Schriftverkehr, bei Behördenangelegenheiten, technische Probleme oder Fragen rund um die Gesundheit – was immer Ihnen auf dem Herzen liegt, unsere engagierten Mitarbeiter und Mitarbeiterinnen finden sicher eine Lösung. Wir sind uns unserer Verantwortung bewusst und setzen uns mit großem Engagement für die Sicherheit und Lebensqualität unserer Mieter ein. Unsere Sicherheitsanlage verbindet alle Wohnungen mit unserem Johanniter-Hausnotrufsystem – 24 Stunden am Tag an 365 Tagen im Jahr. Unser Service-Team steht in jeder Lage sofort für Sie bereit.

Wir freuen uns auf ein Kennenlernen und stellen Ihnen die Philosophie unseres Hauses gerne persönlich vor.

Ihr  
Maik Lindner  
Sachgebietsleiter Wohnen



# Ihre Wohlfühloase stellt sich vor

Lebendigkeit, die Gesellschaft Gleichgesinnter und bestmöglicher Wohnkomfort in optimaler Lage sind die hervorragenden Eigenschaften, die Sie in der Seniorenwohnanlage der Johanniter in Breckerfeld erwarten.

Ihre persönliche Wohnung richten Sie individuell nach Ihren Wünschen ein und profitieren vom modernen Service, der Ihnen im Haus geboten wird. Im Gemeinschaftsraum mit anschließender Terrasse und einem sonnigen Garten können Sie aktive und entspannende Momente verbringen und ein neues Lebensgefühl gewinnen. Unser freundliches Service-Team im Haus und die vielen kulturellen und naturnahen Angebote der Stadt Breckerfeld runden Ihr neues Zuhause ab.

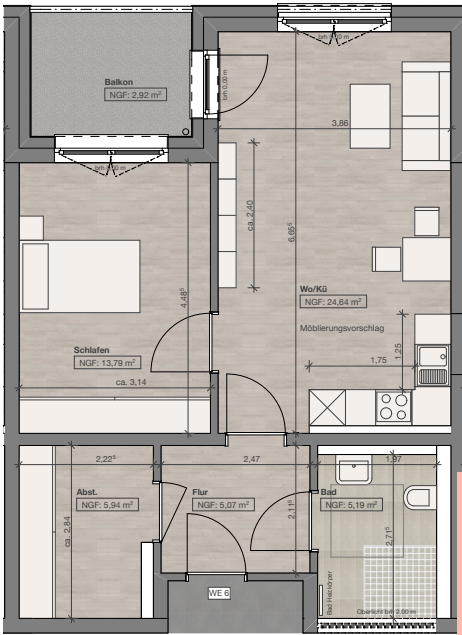
Genießen Sie Ihre wiedergewonnene Unabhängigkeit und sichern Sie sich die Vorzüge eines modernen, aktiven Lebens mit einem umfangreichen Angebot an individuellen Service-Leistungen.

**Wir freuen uns auf Sie!**



# Ausstattung und Grundrisse

## Einpersonenzwohnungen, ca. 58 m<sup>2</sup> (6x)



Wohnen/Küche	25,6 m <sup>2</sup>
Schlafen	13,8 m <sup>2</sup>
Bad	5,1 m <sup>2</sup>
Abstellraum	6,2 m <sup>2</sup>
Balkon	2,9 m <sup>2</sup>
Flur	5,1 m <sup>2</sup>
<b>Gesamt</b>	<b>57,8 m<sup>2</sup></b>

## Wohnungseingangstüren und Innentüren:

Die Wohnungseingangstüren sind in der Widerstandsklasse WK2 ausgeführt und erhalten Profilzylinder sowie zwei Türspione in zwei unterschiedlichen Höhen.

## Fenster:

Die Fenster in allen Wohnungen bestehen aus Isolierglas, sind mit elektrischen Rollos ausgestattet und haben teilweise einen Sonnenschutz. Die Fenster entsprechen der Schallschutzklasse gem. bauphysikalischer Berechnung.

## Boden- und Wandbeläge:

Die barrierefreien Bäder sind bis auf eine Höhe von ca. 2,10 m gefliest und darüber verputzt und gestrichen. Der Boden ist mit rutschhemmenden Fliesen ausgelegt. Der Fußbodenbelag im Wohn-, Koch- und Schlafbereich besteht aus hochwertigem PVC in Holzoptik. Alle Wohnungen sind mit einer gemütlichen Fußbodenheizung ausgestattet.

## Zweipersonenwohnungen, ca. 59 m<sup>2</sup> (2x)



Wohnen/Küche	22,0 m <sup>2</sup>
Schlafen	16,2 m <sup>2</sup>
Bad	6,7 m <sup>2</sup>
Abstellraum	5,7 m <sup>2</sup>
Balkon	2,9 m <sup>2</sup>
Flur	5,3 m <sup>2</sup>
<b>Gesamt</b>	<b>58,8 m<sup>2</sup></b>

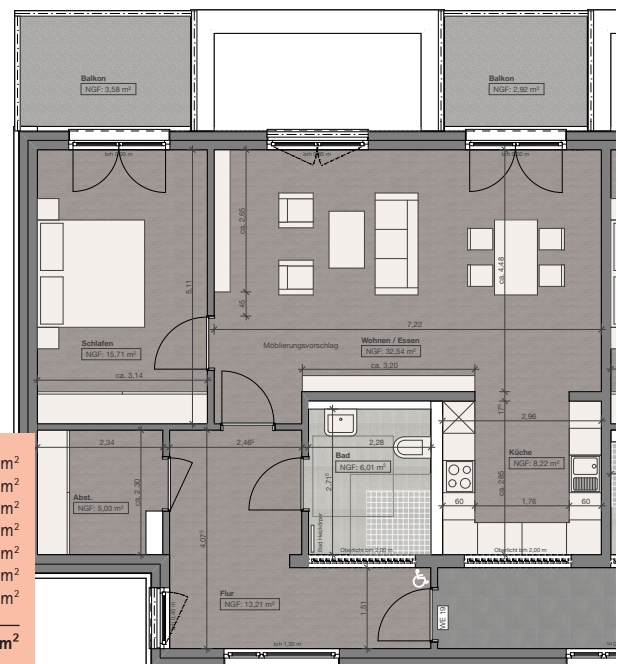
## Sanitärinstallationen:

Sämtliche Bäder verfügen über ein WC, bodengleiche Duschen und elektrische Handtuchheizkörper.

## Balkone und Terrassen:

Jede Wohnung verfügt über einen eigenen barrierefreien Balkon bzw. über eine eigene barrierefreie Terrasse.

## Zweipersonen-Penthousewohnung, ca. 87 m<sup>2</sup>



Wohnen/Küche	32,5 m <sup>2</sup>
Schlafen	15,7 m <sup>2</sup>
Bad	6,0 m <sup>2</sup>
Abstellraum	5,3 m <sup>2</sup>
Balkon 1	2,9 m <sup>2</sup>
Balkon 2	3,6 m <sup>2</sup>
Flur	13,2 m <sup>2</sup>
<b>Gesamt</b>	<b>87,5 m<sup>2</sup></b>

## Aufzug und Treppenhhaus:

Zur komfortablen Erschließung der Stockwerke steht den Bewohnern neben einem hellen Treppenhhaus ein barrierefreier, geräumiger Aufzug mit Haltestellen in jeder Etage zur Verfügung. Der Boden besteht aus einem rutschfesten Werksteinbelag.

## Wasch- und Trockenraum:

Im Erdgeschoss steht allen Bewohnern ein separater Raum zum Waschen und Trocknen zur Verfügung. Der Raum bietet Platz für je eine Waschmaschine und einen Trockner pro Wohnung.

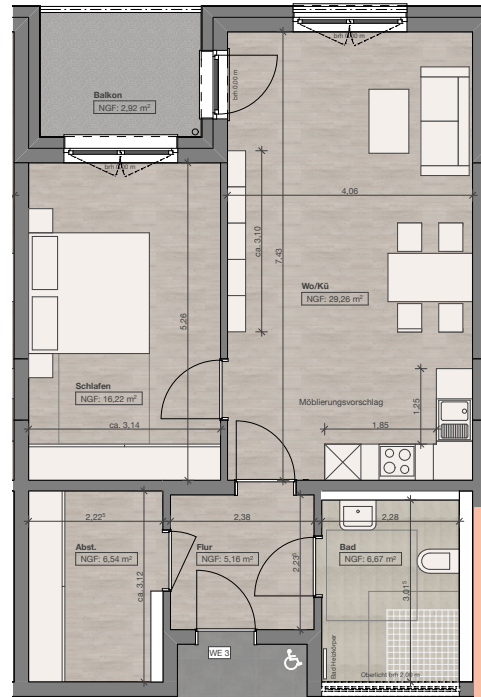
## Gemeinschaftsraum und Servicebüro:

Im Erdgeschoss befindet sich ebenfalls ein Gemeinschaftsraum mit teilweise überdachter Terrasse sowie das Servicebüro. Die Öffnungszeiten des Servicebüros richten sich nach Ihrem konkreten Beratungsbedarf.

## Kosten:

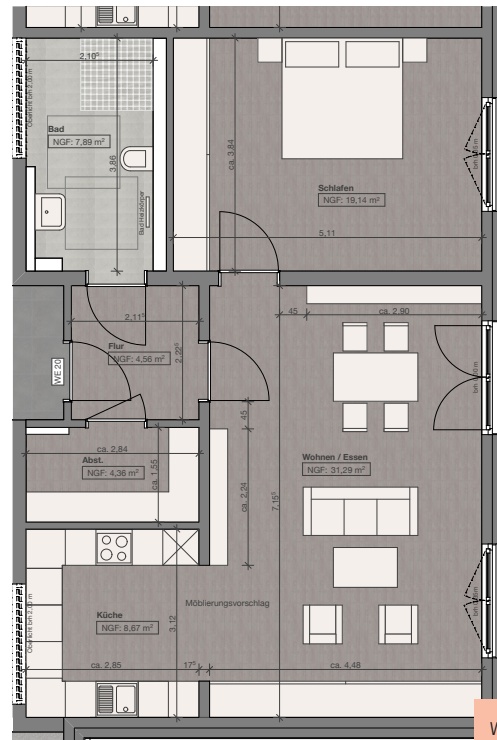
Die Kaltmiete beträgt 10,00 €/m<sup>2</sup> zzgl. der Nebenkosten und einer Betreuungspauschale von 95,00 € monatlich pro Wohnung. Außerdem ist jede Wohnung mit einem Hausnotrufgerät der Johanniter ausgestattet. Hierfür entstehen keine zusätzlichen Kosten.

## Zweipersonenwohnungen, ca. 67 m<sup>2</sup> (16x)



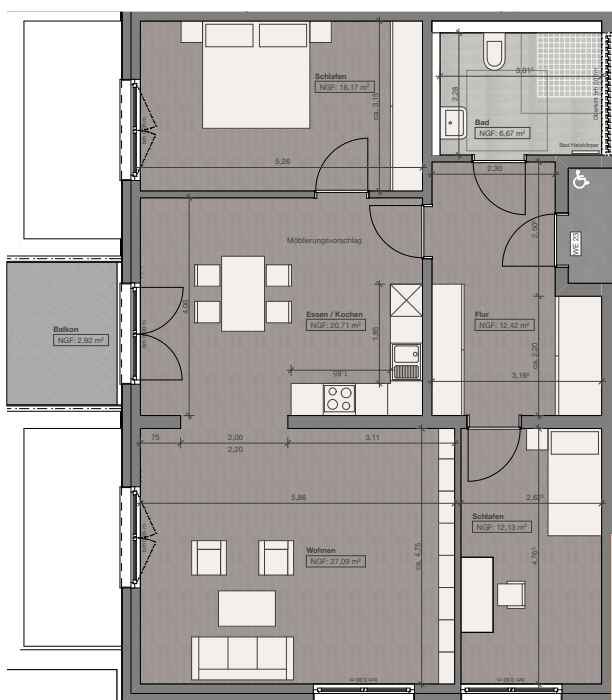
Wohnen/Küche	29,3 m <sup>2</sup>
Schlafen	16,2 m <sup>2</sup>
Bad	6,7 m <sup>2</sup>
Abstellraum	6,8 m <sup>2</sup>
Balkon	2,9 m <sup>2</sup>
Flur	5,2 m <sup>2</sup>
<b>Gesamt</b>	<b>67,1 m<sup>2</sup></b>

## Zweipersonen-Penthousewohnung, ca. 92 m<sup>2</sup>



Wohnen/Küche	31,3 m <sup>2</sup>
Schlafen	19,1 m <sup>2</sup>
Bad	7,9 m <sup>2</sup>
Abstellraum	4,4 m <sup>2</sup>
Balkon	2,9 m <sup>2</sup>
Flur 1	4,6 m <sup>2</sup>
Flur 2	13,3 m <sup>2</sup>
<b>Gesamt</b>	<b>92,1 m<sup>2</sup></b>

## Zweipersonen-Penthousewohnung, ca. 98 m<sup>2</sup>



Wohnen	27,1 m <sup>2</sup>
Essen/Kochen	20,7 m <sup>2</sup>
Schlafen 1	16,2 m <sup>2</sup>
Schlafen 2	12,1 m <sup>2</sup>
Bad	6,7 m <sup>2</sup>
Balkon	2,9 m <sup>2</sup>
Flur	12,4 m <sup>2</sup>
<b>Gesamt</b>	<b>98,1 m<sup>2</sup></b>

# Breckerfeld – reizvoll gelegen

Die Seniorenwohnanlage befindet sich in unmittelbarer Nähe zum Stadtkern von Breckerfeld. Die alte Hansestadt liegt mit ihrer reizvollen Landschaft im südöstlichen Teil des Ennepe-Ruhr-Kreises an der Grenze zum Märkischen Sauerland und bietet den ca. 9000 Einwohnern als staatlich anerkannter Erholungsort vielfältige Möglichkeiten zur Entspannung.

Im historischen Ortskern Breckerfelds existieren noch heute große Teile der spätmittelalterlichen Stadtmauer (Westring/Ostring). Außerdem befinden sich im Stadtkern überdurchschnittlich viele denkmalgeschützte Gebäude. Das historisch bedeutendste Bauwerk der Stadt ist die evangelische Jakobus-Kirche, die mitten im Zentrum der Stadt bis heute von einem Kirchhof umgeben ist. Sie verfügt über einen Flügelschnitzaltar, der zu den herausragendsten Altarwerken des westfälischen Raums gehört.

In der Innenstadt stehen Post, Banken, Kirchen, Restaurants und Cafés sowie medizinische Versorgung in Form von Ärzten und Apotheken zur Verfügung. Ein Einkaufszentrum in unmittelbarer Nähe ist bequem zu Fuß erreichbar und bietet die Möglichkeit der unabhängigen Versorgung mit Dingen des täglichen Bedarfs. Beliebte



Ausflugsorte sind z. B. das kleine Café Mühlenhof, welches zu einem gemütlichen Beisammensein einlädt und die Glörtalsperre, die es dank eines breit angelegten Wanderweges jedem ermöglicht, die Natur und die Aussicht zu genießen.

Der sich ebenfalls in unmittelbarer Nähe befindende Busbahnhof bietet eine gute Anbindung an die benachbarten Städte mit umfassenden Einkaufsmöglichkeiten und interessanten kulturellen Angeboten.



# Ihre Vorteile auf einen Blick

## Die Wohnanlage:

- 27 barrierefreie Wohneinheiten mit eigenem Balkon oder Terrasse
- Freie Wahl zwischen 1-, 2- und Dreizimmerwohnungen für ein oder zwei Personen
  - Ausrichtung der Wohnungen nach Süden oder Westen
  - Hauszugang über Automattüren vereinfacht
  - Stellplätze und Garagen für das eigene Fahrzeug
- Alle Etagen bequem per Aufzug erreichbar
- Lichtdurchfluteter Gemeinschaftsraum mit teilweise überdachter Außenterrasse
- Gesundes Wohnklima durch hochwertige Baustoffe
- Moderne Heizungs- und Lüftungstechnik
- Moderne Sicherheitstechnik
- Barrierefreie Dusche und rutschsichere Fliesen
- Stellfläche für Ihre Waschmaschine und Ihren Trockner im zentralen Wasch- und Trockenraum
- zentrale Schließanlage
- Rauchmelder mit eingebauten Funksendern, die beim Alarm zusätzlich die Johanniter-Zentrale alarmieren

## Die Angebote:

- Service-Team
- Private Nutzung des Gemeinschaftsraumes

## Der besondere Service:

- Veranstaltungsservice
- Informations- und Beratungsleistungen im Haus
- Aufbau von gemeinsamen Interessengruppen
- Organisation von Botengängen/Begleitsdiensten
- Vermittlung von Dienstleistungen
- Hausnotruf mit und ohne Schlüssel hinterlegung
- Vermittlung von Pflege- und Betreuungsdiensten sowie ggf. auch Essen auf Rädern
- Organisation von Gruppenangeboten wie z.B. Kreativgruppen, Bastelgruppen, Gedächtnistraining, Spielgruppen, etc.
- Entlassungsmanagement nach einem Krankenhausaufenthalt
- Hilfestellung bei allgemeinem Schriftverkehr und Behördengängen



# Die Lage



Johanniter-Unfall-Hilfe e.V.  
Regionalverband Ruhr-Lippe  
Schillerstraße 18d  
58089 Hagen  
Tel. 02331 93998001  
Fax 02331 9399-582  
info.ruhr-lippe@johanniter.de  
www.johanniter.de/ruhr-lippe

**DIE  
JOHANNITER**  
Aus Liebe zum Leben

