

Erleben Sie exklusives Wohnen mit Service



modern | selbstbestimmt | zentral

Selbstständig wohnen im Zentrum von Herten

**DIE
JOHANNITER**



Aus Liebe zum Leben

Herzlich willkommen!

Das Wohnen mit Service der Johanniter lädt Sie zum Wohlfühlen ein und bietet Ihnen mehr Unabhängigkeit und Sicherheit im Alltag.



Liebe Leserinnen und Leser,

im Mittelpunkt unserer Arbeit stehen Menschen mit Ihren Bedürfnissen, Wünschen, Hoffnungen und Träumen. Wir bieten attraktive Räume zum Wohnen und Perspektiven für eine erfüllte, abwechslungsreiche und aktive Lebensgestaltung. Damit schaffen wir ideale Rahmenbedingungen für die Verwirklichung individueller Ansprüche und den Wunsch nach Unabhängigkeit bis ins hohe Alter.

Für unterschiedliche Nutzungsanforderungen stehen in der Anlage auf neun Etagen 30 Wohnungen mit unterschied-

lichen Größen und Grundrissen sowie ein Gemeinschaftsraum zur Verfügung. Unsere Wohnungen sind barrierefrei gemäß DIN 18040 ausgebaut.

Unser Service-Team steht Ihnen mit Rat und Tat zur Seite. Geht es zum Beispiel um Hilfeleistungen bei allgemeinem Schriftverkehr, bei Behördenangelegenheiten, technische Probleme oder Fragen rund um die Gesundheit – was immer Ihnen auf dem Herzen liegt, unsere engagierten Mitarbeiter und Mitarbeiterinnen finden sicher eine Lösung. Wir sind uns unserer Verantwortung bewusst und setzen uns mit großem Engagement für die Sicherheit und Lebensqualität unserer Mieter ein. Unsere Sicherheitsanlage verbindet alle Wohnungen mit unserem Johanniter-Hausnotrufsystem – 24 Stunden am Tag an 365 Tagen im Jahr. Unser Service-Team steht in jeder Lage sofort für Sie bereit.

Wir freuen uns auf ein Kennenlernen und stellen Ihnen die Philosophie unseres Hauses gerne persönlich vor.

Ihr
Maik Lindner
Sachgebietsleiter Wohnen



Ihre Wohlfühloase stellt sich vor

Lebendigkeit, die Gesellschaft Gleichgesinnter und bestmöglicher Wohnkomfort in optimaler Lage sind die hervorragenden Eigenschaften, die Sie beim Wohnen mit Service der Johanniter in Herten erwarten.

Ihre persönliche Wohnung richten Sie individuell nach Ihren Wünschen ein und profitieren vom modernen Service, der Ihnen im Haus geboten wird. Im Gemeinschaftsraum mit anschließender Terrasse können Sie aktive und entspannende Momente verbringen und ein neues Lebensgefühl gewinnen. Unser freundliches Service-Team im Haus und die vielen kulturellen und naturnahen Angebote der Stadt Herten runden Ihr neues Zuhause ab.

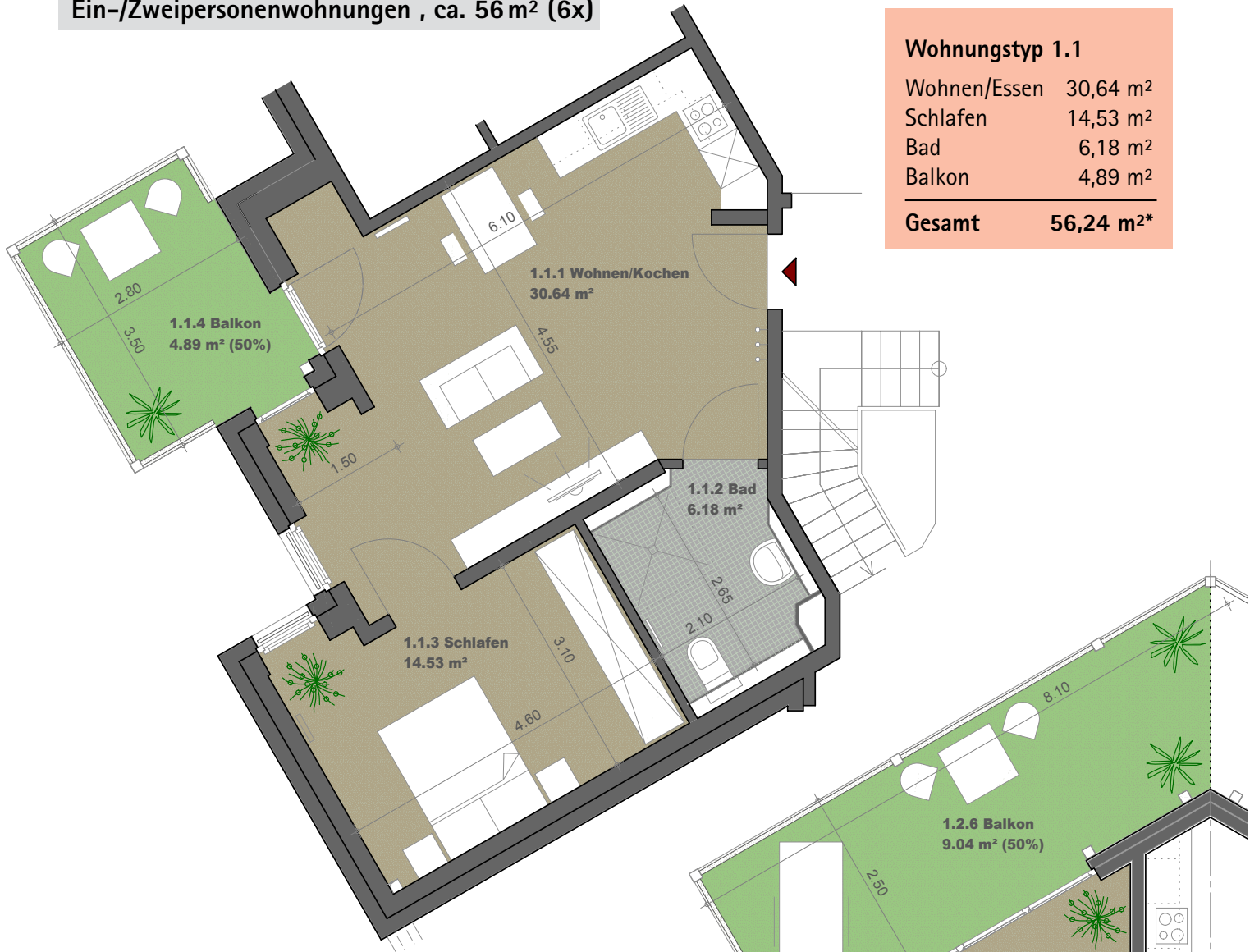
Genießen Sie Ihre wiedergewonnene Unabhängigkeit und sichern Sie sich die Vorzüge eines modernen, aktiven Lebens mit einem umfangreichen Angebot an individuellen Service-Leistungen.

Seien Sie uns herzlich willkommen!



Grundrisse

Ein-/Zweipersonenwohnungen , ca. 56 m² (6x)



Wohnungstyp 1.1

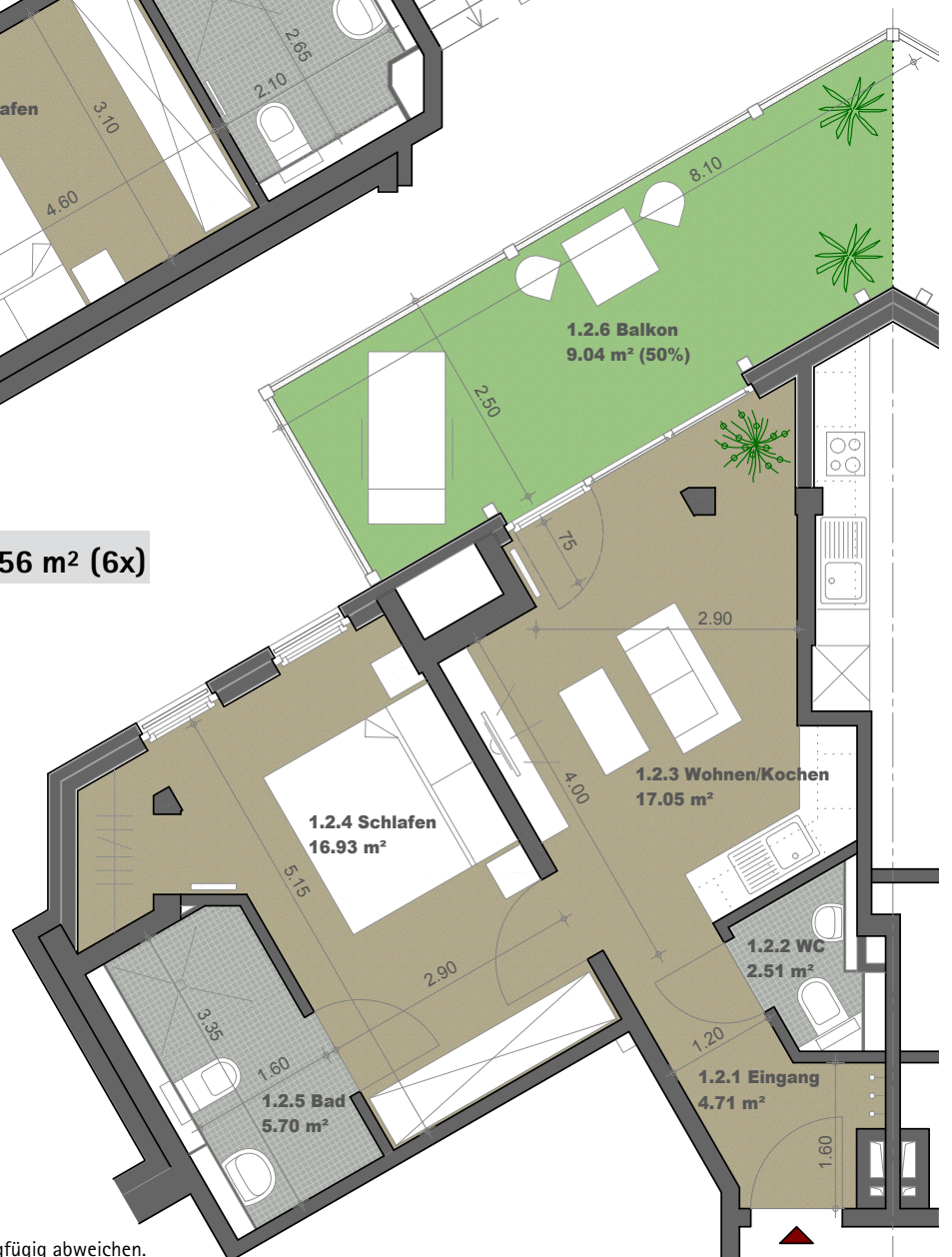
Wohnen/Essen	30,64 m ²
Schlafen	14,53 m ²
Bad	6,18 m ²
Balkon	4,89 m ²

Gesamt 56,24 m²*

Ein-/Zweipersonenwohnungen , ca. 56 m² (6x)

Wohnungstyp 1.2

Wohnen/Essen	17,05 m ²
Schlafen	16,93 m ²
Bad	5,70 m ²
Gäste WC	2,51 m ²
Flur	4,71 m ²
Balkon	9,04 m ²
Gesamt	55,94 m²*



* Die Wohnungen können von der Darstellung maßlich geringfügig abweichen.

Ein-/Zweipersonwohnungen , ca. 65 m² (6x)



* Die Wohnungen können von der Darstellung maßlich geringfügig abweichen.

Grundrisse

Ein-/Zweipersonenwohnungen , ca. 56 m² (6x)

Wohnungstyp 1.4

Wohnen/Essen	30,64 m ²
Schlafen	14,53 m ²
Bad	6,18 m ²
Balkon	4,89 m ²
Gesamt	56,24 m²*



* Die Wohnungen können von der Darstellung maßlich geringfügig abweichen.

Ein-/Zweipersonwohnungen , ca. 80 m² (2x)



Wohnungstyp 2.1	
Wohnen/Essen	30,78 m ²
Küche	14,40 m ²
Schlafen	23,70 m ²
Bad	6,18 m ²
Balkon	4,89 m ²
Gesamt	79,95 m²*

* Die Wohnungen können von der Darstellung maßlich geringfügig abweichen.

Grundrisse

Ein-/Zweipersonwohnungen , ca. 74 m² (2x)



Wohnungstyp 2.2

Wohnen/Essen	26,58 m ²
Schlafen	19,10 m ²
Bad	4,73 m ²
Flur	6,04 m ²
Balkon	18,06 m ²
Gesamt	74,51 m²*



* Die Wohnungen können von der Darstellung maßlich geringfügig abweichen.

Ein-/Zweipersonenwohnungen , ca. 80 m² (2x)

Wohnungstyp 2.3

Wohnen	30,78 m ²
Küche	14,40 m ²
Schlafen	23,70 m ²
Bad	6,18 m ²
Balkon	4,89 m ²
Gesamt	79,95 m²*



* Die Wohnungen können von der Darstellung maßlich geringfügig abweichen.

Herten – reizvoll gelegen

Die Stadt Herten liegt inmitten des Ruhrgebiets und somit in der Mitte von Nordrhein-Westfalen. Mit ca. 61 000 Einwohnern zählt Herten zu den größeren Städten im Kreis Recklinghausen.

Zentral im Stadtteil Herten-Mitte gelegen verfügt das Wohnen mit Service der Johanniter über praktische Einkaufsmöglichkeiten direkt vor der Tür. Neben Einkaufsstätten für den täglichen Bedarf befinden sich unter anderem Apotheken, Ärzte, Banken und Cafés in fußläufiger Nähe. Weniger als 10 Gehminuten entfernt liegt der Schlosspark Herten und lädt zum Spazieren und Entspannen ein.

Kulturell hat Herten viel zu bieten. Direkt im angrenzenden Schlosspark befindet sich das Wasserschloss Herten. Der rote Ziegelbau gilt als Beispielarchitektur aus der Zeit der Spätgotik und wurde erstmals 1376 erwähnt.

Ein Ausflug in den benachbarten Stadtteil Westerholt lohnt sich vor allem durch den Besuch des „Alten Dorfs Westerholt“ mit seinen vielen beeindruckenden Fachwerkhäusern und Gastronomieangeboten.



Ein Stück Industriekultur bietet die Zeche Ewald. Die historischen Gebäude sind denkmalgeschützt und ein Spielort der „ExtraSchicht“ – eine Nacht der Industriekultur die jährlich an knapp 50 Spielorten in der Metropole Ruhr stattfindet.

Der ca. 300m entfernte Busbahnhof Herten bietet eine gute Anbindung an das Verkehrsnetz und die interessantesten kulturellen Angebote Hertens.



Ihre Vorteile auf einen Blick

Die Wohnanlage:

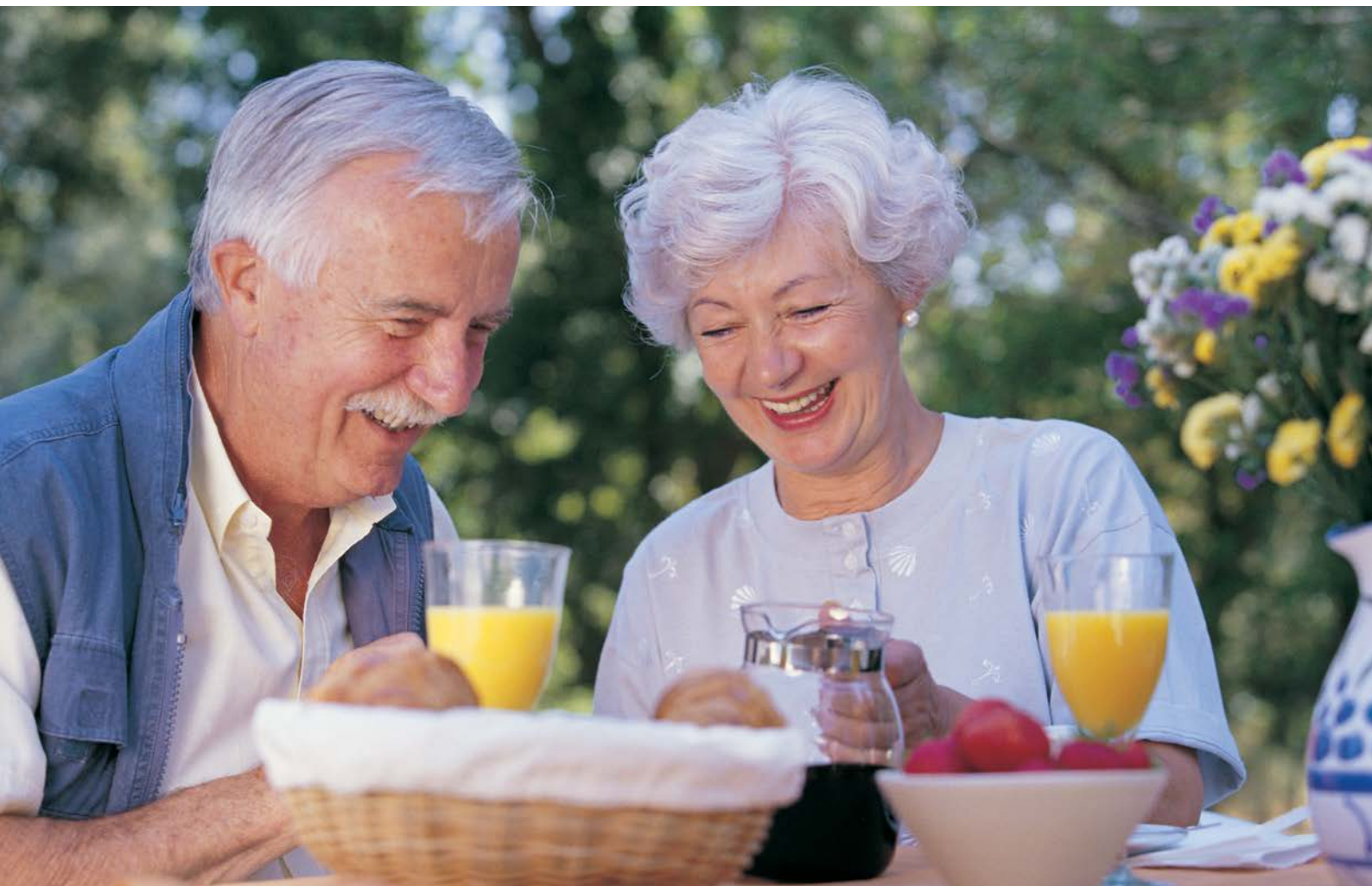
- 30 barrierefreie Wohneinheiten mit eigenem großen Balkon
- Freie Wahl zwischen Zwei- und Drei-Zimmer-Wohnungen für ein oder zwei Personen
 - Hauszugang über Automattüren vereinfacht
 - Stellplätze und Garagen für das eigene Fahrzeug (Angebot begrenzt)
- Alle Etagen bequem per Aufzug erreichbar
- Lichtdurchfluteter Gemeinschaftsraum mit Außenterrasse
- Gesundes Wohnklima durch hochwertige Baustoffe
- Moderne Heizungs- und Lüftungstechnik
- Moderne Sicherheitstechnik
- Barrierefreie Dusche und rutschsichere Fliesen
- Stellfläche für Ihre Waschmaschine und Ihren Trockner im zentralen Wasch- und Trockenraum (Angebot begrenzt)
- zentrale Schließanlage
- Jede Wohnung verfügt über einen Rauchwarnmelder

Die Angebote:

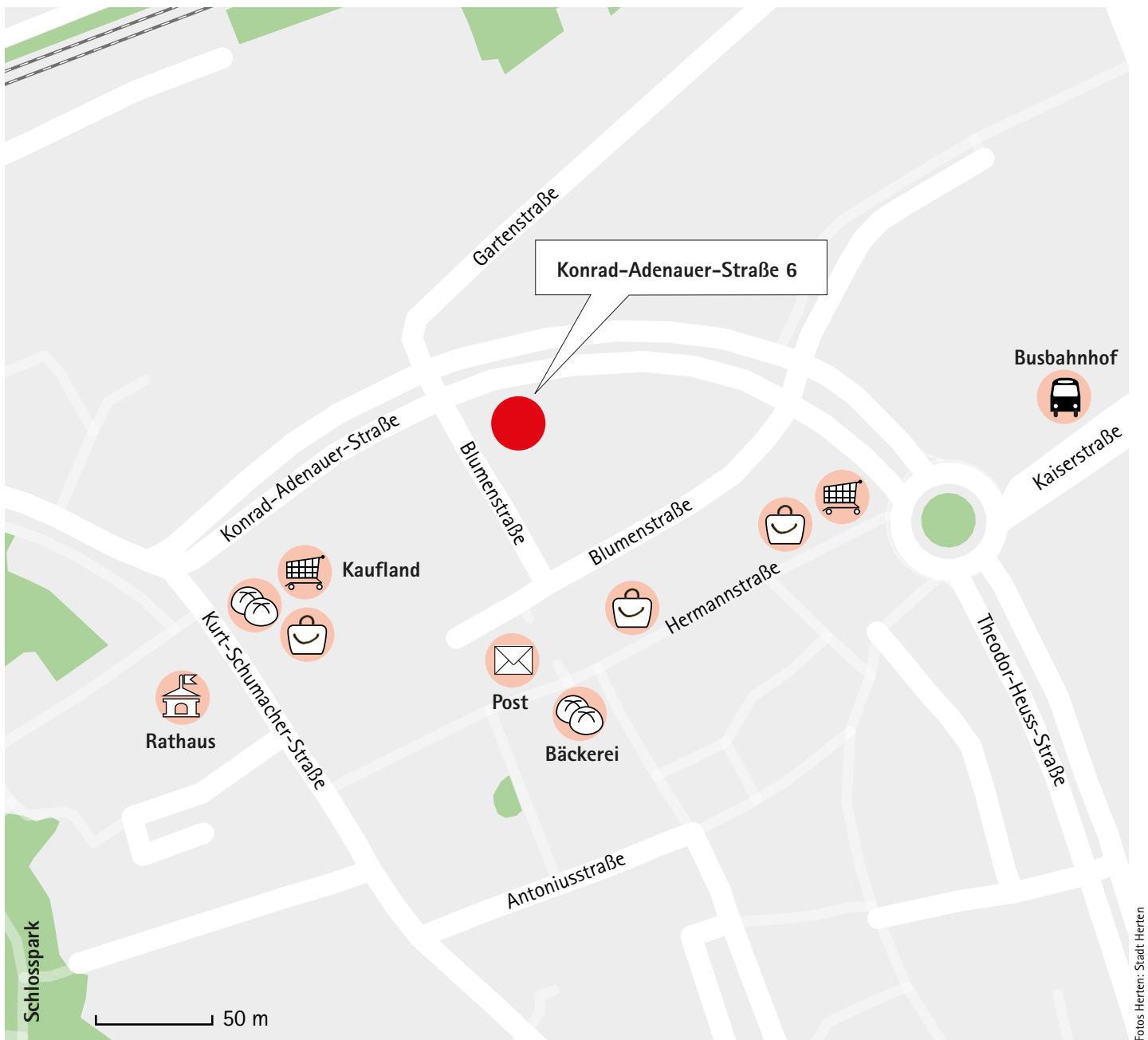
- Service-Team
- Private Nutzung des Gemeinschaftsraumes

Der besondere Service:

- Veranstaltungsservice
- Informations- und Beratungsleistungen im Haus
- Aufbau von gemeinsamen Interessengruppen
- Organisation von Botengängen/Begleiddiensten
- Vermittlung von Dienstleistungen
- Hausnotruf mit Schlüssel hinterlegung
- Vermittlung von Pflege- und Betreuungsdiensten sowie ggf. auch Essen auf Rädern
- Organisation von Gruppenangeboten wie z.B. Kreativgruppen, Bastelgruppen, Gedächtnistraining, Spielgruppen, etc.
- Entlassungsmanagement nach einem Krankenhausaufenthalt
- Hilfestellung bei allgemeinem Schriftverkehr und Behördengängen



Die Lage



Fotos Herten: Stadt Herten

Wir beraten Sie gerne:

Johanniter-Unfall-Hilfe e.V.
Regionalverband Ruhr-Lippe
Schillerstraße 18d
58089 Hagen
Tel. 02331 93998001
Fax 02331 9399-582
herten.ruhr-lippe@johanniter.de
www.johanniter.de/ruhr-lippe

**DIE
JOHANNITER**
Aus Liebe zum Leben

