

AndreasGärten

Mehrgenerationswohnen im Herzen von Erfurt

Exposé Wohnungstyp 20



JOHANNITER

Wohnungstyp 20/ 4,5-Zimmer-Wohnung

Haus 3 - Rhodos

3A/0-3

Wohnfläche ca. 97,7 m²

Fertigstellung: 2022

Wohnen	ca. 22,6 m ²
Schlafen	ca. 15,0 m ²
Zimmer 1	ca. 17,7 m ²
Zimmer 2	ca. 12,3 m ²
Kochen	ca. 16,0 m ²
Bad	ca. 8,2 m ²
Flur	ca. 5,8 m ²

Heizungsart: Fußbodenheizung

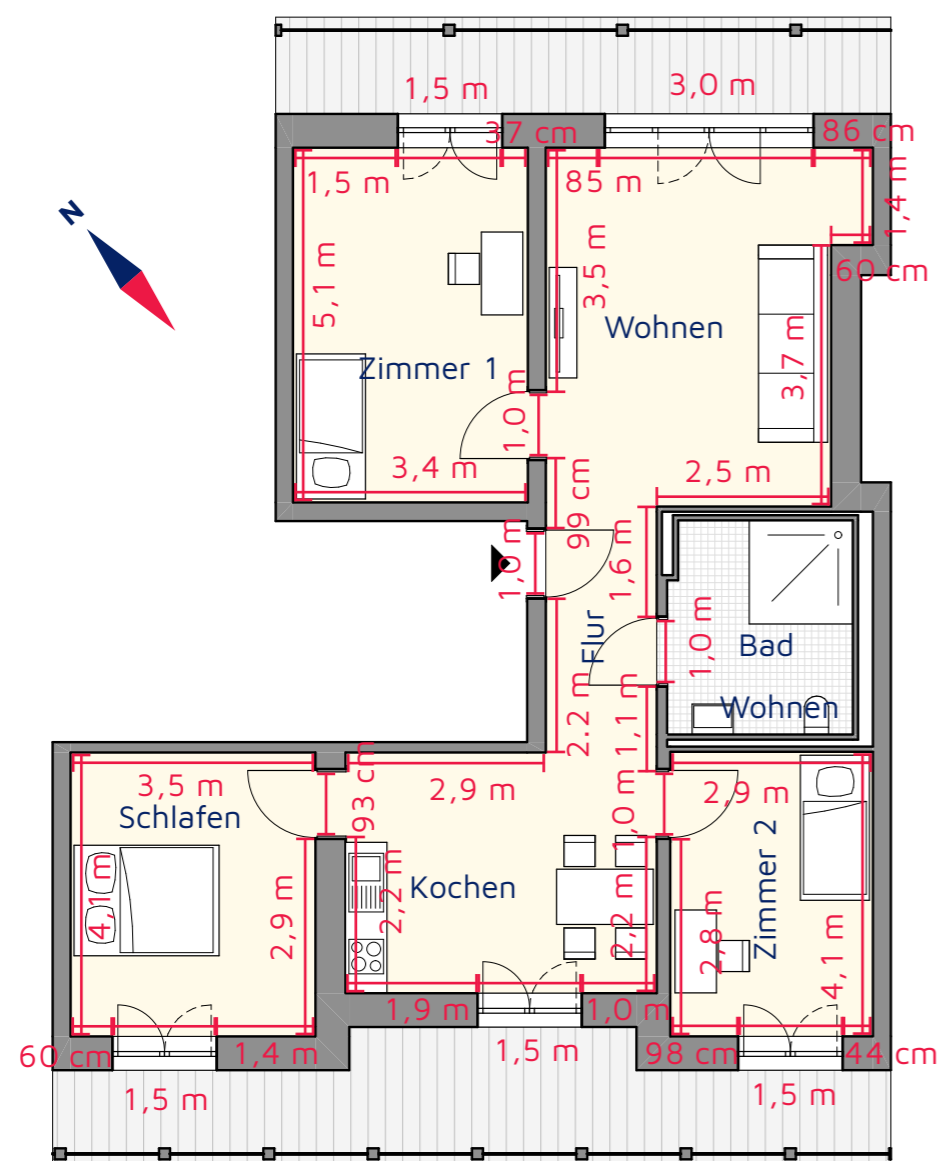
Ausstattungsqualität: Neubau

Tiefgaragenstellplatz: auf Wunsch mietbar

Adresse: Petersberg 26a, 99084 Erfurt

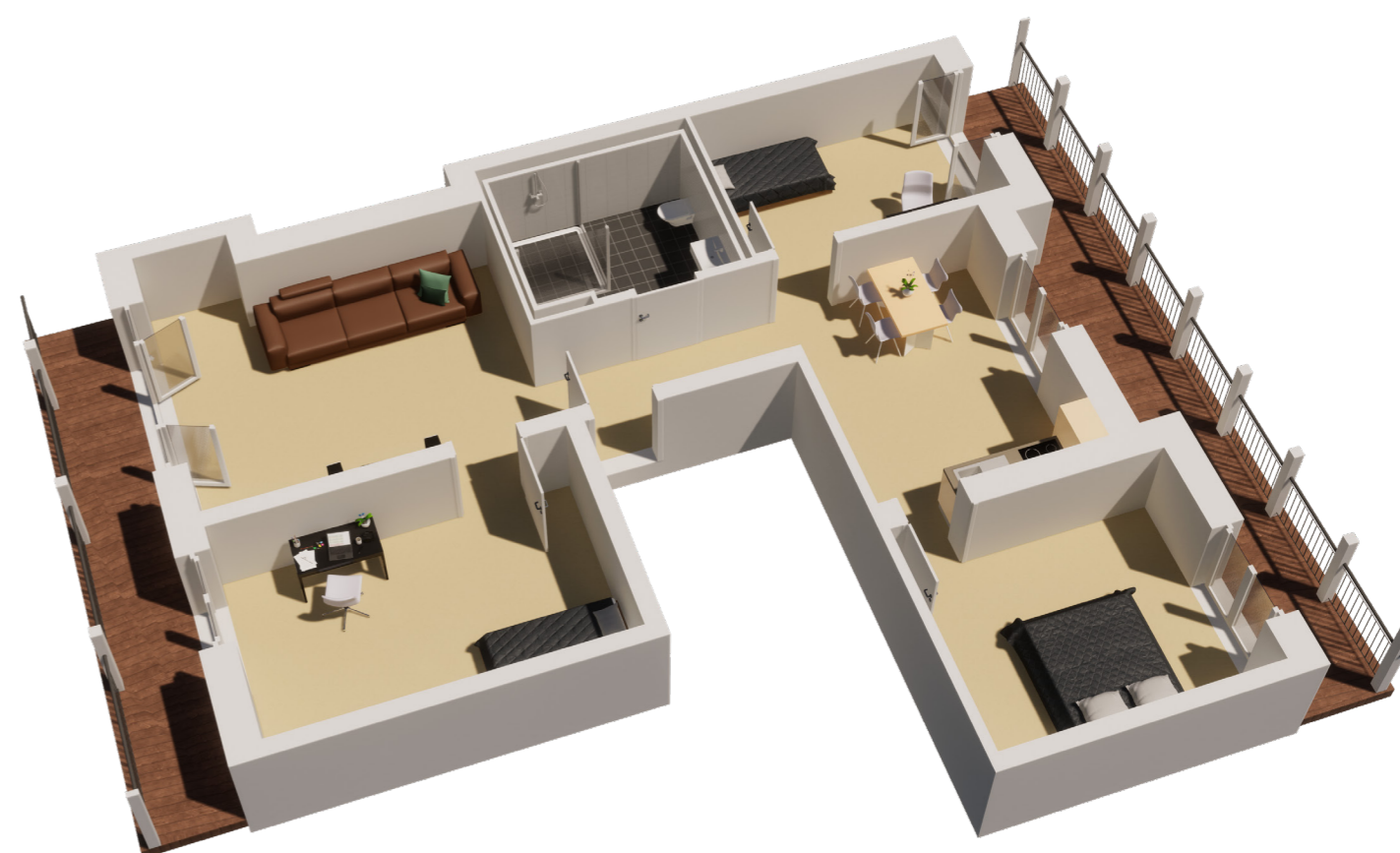
Anzahl: 1 Wohnung

Kaltmiete ca. 1.446 €
zzgl. Nebenkosten



Die auf drei Wohnhäuser aufgeteilten Mietwohnungen sind großzügig geschnitten und werden mit ihren unterschiedlichen Grundrissen den Bedarfen von Familien, Paaren und Alleinlebenden aller Altersklassen gerecht. Alle Häuser verfügen über Fahrstühle bis in die Tiefgarage, welche eine Vielzahl an Parkplätzen bietet, die über ortsübliche Preise angemietet werden können.

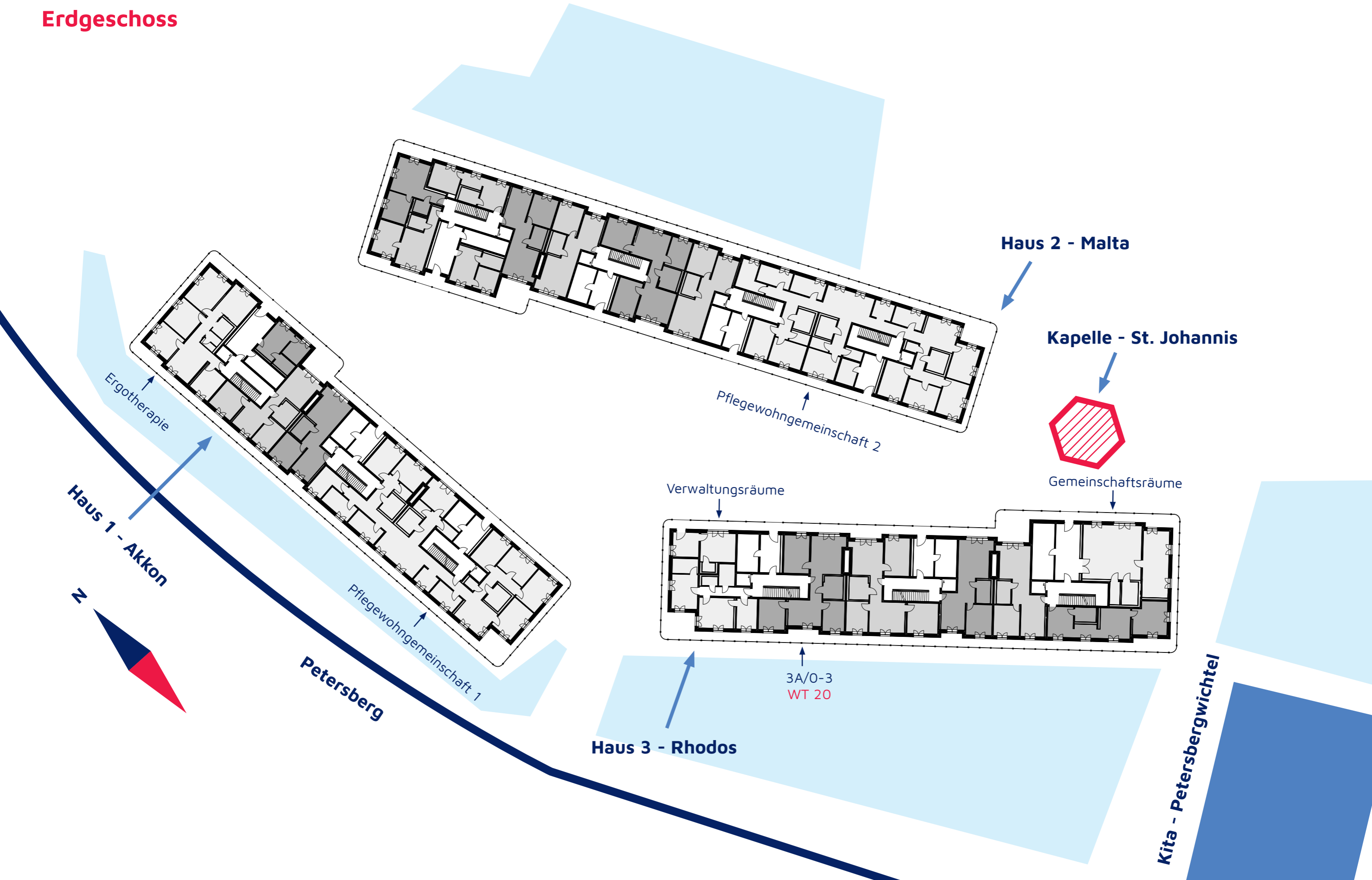
Zu allen Wohnungen gehören Abstellmöglichkeiten, die sich entweder in der Wohnung oder in der Tiefgarage befinden. Alle Wohnungen und das gesamte Gelände der AndreasGärten sind barrierefrei. Der Waschmaschinenanschluss befindet sich direkt in der Wohnung im Bad.



Bei der abgebildeten Wohnung handelt es sich um ein Wohnungsbeispiel. Die Größen und Preise der einzelnen Wohnungen innerhalb der Wohnungstypen können minimal voneinander abweichen. Die Maßangaben können von den tatsächlichen Maßen abweichen.

Verortung des Wohnungstyps im Objekt

Erdgeschoss



Im grünen Zentrum von Erfurt Historische Lage am Petersberg

Die Landeshauptstadt Thüringens bietet mit ihrer lebendigen Innenstadt und historischen Bausubstanz einen besonderen Ort zum Leben. Zahlreiche Sehenswürdigkeiten wie Dom, Petersberg, Krämerbrücke und Augustinerkloster laden zum Entdecken ein und vielfältige gastronomische Angebote sowie Ausgehmöglichkeiten tragen zum lebendigen Charme von Erfurt bei.

Kurze Wege

Das alles – die Innenstadt und Altstadt von Erfurt mit ihren vielfältigen Angeboten – ist nur wenige Gehminuten für zukünftige Mietende entfernt. Mit dem Entstehen der AndreasGärten schaffen die Johanniter neuen Wohnraum in zentraler Stadtlage. Von hier aus lässt sich in kürzester Zeit, zu Fuß oder mit dem Nahverkehr, die Innenstadt erreichen. Der beliebte Domplatz beispielsweise, auf welchem auch ein Wochenmarkt stattfindet, ist nur wenige Gehminuten entfernt. Apotheken, Ärzte und sonstige Dienstleistungen befinden sich in unmittelbarer Nähe der AndreasGärten.

Im Grünen

Das Außengelände der AndreasGärten ist Teil des umlaufenden, großzügigen Grünbereichs der Zitadelle Petersberg. Mit einem entsprechenden Grünflächenkonzept ist der Außenbereich direkt an den Petersberg angebunden und bietet seinen zukünftigen Mietenden Raum zum Verweilen, für Spaziergänge, entspannte Sonnenstunden und natürlich auch sportliche Aktivitäten.

Im Rahmen der Bundesgartenschau 2021 wurde das gesamte Gelände des Petersbergs neugestaltet. Zahlreiche Pflanzen- und Blumenbeete sowie neu entstandene Erholungsanlagen bereichern das Areal zusätzlich auf. Den Petersberg erreicht man von den AndreasGärten aus bequem per Treppe oder wenige Gehminuten entfernt via während der Bundesgartenschau entstandenem Fahrstuhl. Auf dem Plateau des Petersbergs eröffnet sich den Besucherinnen und Besuchern ein wunderschöner Ausblick über die gesamte Innenstadt von Erfurt mit Blick bis zum 30 Kilometer entfernten Weimar.

Betreuungsangebote und Services Individuelle Leistungen nach Wunsch

Die AndreasGärten bieten zahlreiche Unterstützungsangebote. Vom Pflegedienst über eine Ergotherapie bis hin zum Wohnen mit Service. Je nach Wunsch und abgestimmt auf den individuellen Bedarf können Bewohnerinnen und Bewohner ein passgenaues Service- und Betreuungsangebot erhalten. Gerne beraten wir Sie und helfen ebenso bei der Beantragung von Leistungen der Pflegekassen.

Pflege-Wohngemeinschaften

Neben ambulanten Angeboten, die optional in den 92 Mietwohnungen genutzt werden können, beherbergen die AndreasGärten auch zwei Pflege-Wohngemeinschaften. Hier wohnen mehrere, in etwa gleichaltrige Menschen in Gemeinschaft zusammen, die pflegebedürftig sind, aber dennoch nicht auf Privatsphäre und Eigenständigkeit verzichten wollen. In den Pflege-Wohngemeinschaften befinden sich je 10 Einzelzimmer, die individuell eingerichtet und

jederzeit als privater Rückzugsraum genutzt werden können. Gemeinschaftlich genutzte Räume, wie beispielsweise eine Küche, ein Aufenthaltsbereich und ein den Pflege-WGs zugeordneter Außenbereich, laden wiederum zu gemeinsamen Aktivitäten und Austausch ein.

Pflegedürftige und ältere Menschen leben somit nicht alleine und können den Alltag, unterstützt durch eine vor Ort befindliche Präsenzkraft, zusammen besser bewältigen. Der Wunsch vieler, möglichst lange selbstständig und in häuslicher Umgebung zu wohnen, ohne dabei jedoch auf sich alleine gestellt zu sein, kann hier erfüllt werden. Als Teil des Gesamtprojekts AndreasGärten sind die Pflege-Wohngemeinschaften zudem nicht, wie sonst häufig üblich, vom Alltagsleben isoliert, sondern sind fester Bestandteil des Wohnens und Lebens in den AndreasGärten.





**Vereinbaren Sie Ihren Beratungstermin.
Wir freuen uns auf Sie!**

 **0361 223 29 73 (Montag bis Freitag, 8:00 - 13:00 Uhr)**

info.andreasgaerten@johanniter.de

www.johanniter.de/andreasgaerten

Impressum:

Johanniter-Unfall-Hilfe e.V.
Landesverband Sachsen-Anhalt/Thüringen
Schillerstraße 27
99096 Erfurt
lg.erfurt@johanniter.de
Tel: +49 361 223 29 0
www.johanniter.de/sat

Redaktion und Gestaltung:

Johanniter-Unfall-Hilfe e.V.,
Landesverband Sachsen-Anhalt/Thüringen

Bildnachweise: baukonsult - knabe GmbH

Erscheinungsdatum: August 2021

* Änderungen und Irrtümer vorbehalten. Abbildungen ähnlich.

Die Größen und Preise der einzelnen Wohnungen innerhalb
der Wohnungstypen können minimal voneinander abweichen.



JOHANNITER