



Johanniter-Zentrum Wilkau-Haßlau

Selbstbestimmt leben bis ins Alter



JOHANNITER
Aus Liebe zum Leben

Johanniter-Zentrum Wilkau-Haßlau

Wohnen. Gemeinschaft. Wohlfühlen.

Willkommen im Johanniter-Zentrum in Wilkau-Haßlau. Sie wollen Ihren Ruhestand genießen und suchen eine Wohnung mit Sicherheit und Komfort sowie umfassenden Service- und Betreuungsleistungen?

Dann freuen Sie sich auf selbstbestimmtes Wohnen mit altersgerechtem Service!

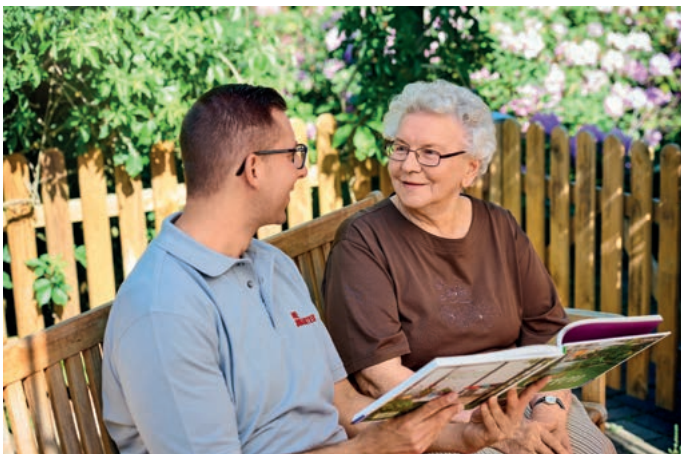
Das Johanniter-Zentrum in Wilkau-Haßlau ist eine Betreute Wohnanlage mit 56 Wohneinheiten, davon 7 barrierearmen Wohnungen. Diese sind geeignet für 1 – 2 Personenhaushalte.

Betreuung. Beratung. Pflege.

Sicherheit und Service im Alter: Wir bieten unseren Bewohnern ein umfangreiches Dienstleistungsangebot an, um eine hohe Lebens- und Wohnqualität in der eigenen Wohnung zu ermöglichen.

Durch die Sozialstation der Johanniter im Haus können zusätzlich Pflege- und Betreuungsleistungen gern in Anspruch genommen werden.

Alle Wohnungen sind mit einem Hausnotrufgerät ausgestattet. Die Notrufzentrale der Johanniter ist in Notfällen 24 Stunden am Tag für Sie erreichbar.



Gemeinschaft. Aktivitäten. Ruhe.

In unseren Gemeinschaftsräumen bieten wir die Möglichkeit für gemeinsame Kaffeemittage oder Geburtstagsfeiern. Wir veranstalten kulturelle und kommunikative Gruppenangebote, wie z. B. Spielenachmittage, Gedächtnistraining oder jahreszeitbezogene Veranstaltungen. Die gepflegten Grünflächen unserer Wohnanlage bieten unseren Bewohnern Möglichkeiten zum entspannen. Dort

können sie sich mit anderen zum geselligen Beisammensein treffen oder individuell Zeit verbringen. Unsere Wohnanlage befindet sich am Stadtrand von Wilkau-Haßlau. Einkaufsmöglichkeiten, Apotheke, Physiotherapien, kleine Geschäfte und eine Bushaltestelle befinden sich in unmittelbarer Nähe.



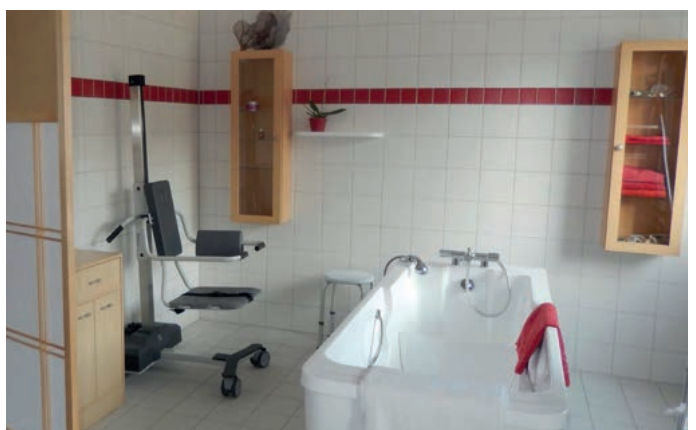
Vertrauen Sie uns und fühlen Sie sich wohl im Johanniter-Zentrum Wilkau-Haßlau!

Das Johanniter-Zentrum Wilkau-Haßlau auf einen Blick:

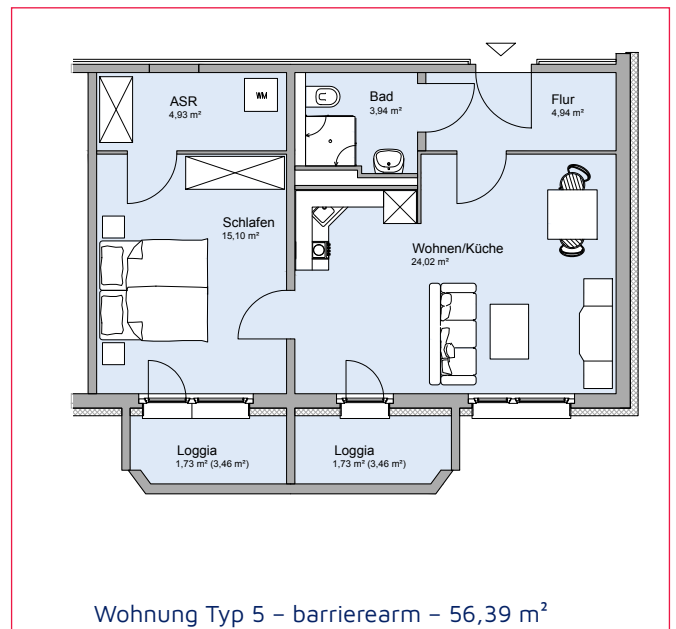
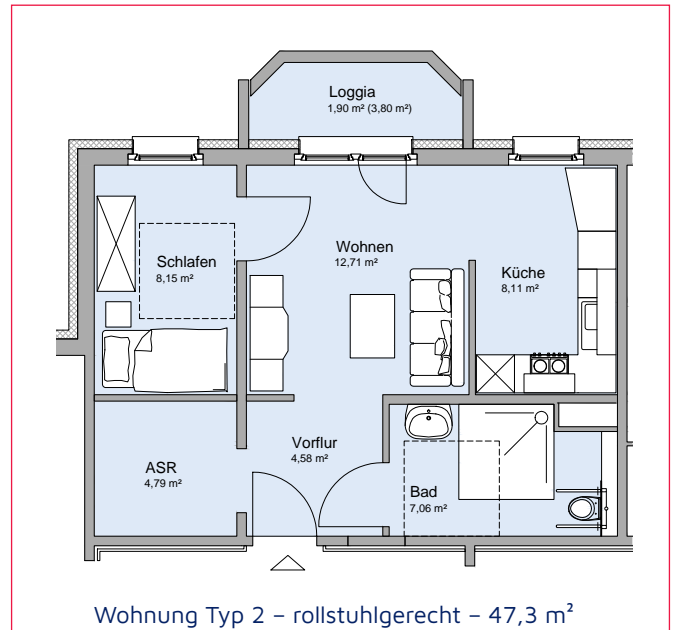
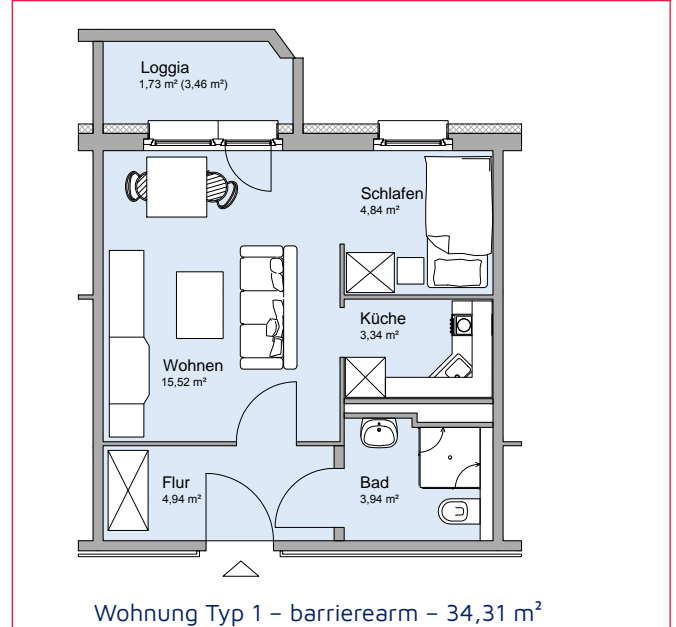
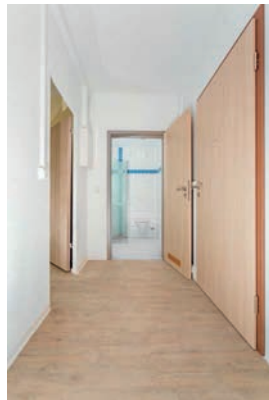
- 56 barrierearme Wohnungen
- Einbauküche, Balkon, Aufzug
- Sicherheit durch den 24-Stunden-Hausnotruf
- Pflegebad im Haus
- Bewohnerparkplätze
- gepflegte Grünanlagen
- Hausdame als Ansprechpartner vor Ort
- Vermittlung von Fahr- und Begleitdiensten sowie hauswirtschaftlicher Hilfe
- weitere Serviceleistungen

Außerdem finden Sie bei uns:

- Sportgruppe & Chor
- Tagespflege
- Ambulanter Pflegedienst
- Fahrdienst
- Notrufdienst



Ein Auszug unserer Wohnungen



Wir sind für Sie da!



Anfahrt mit öffentlichen Verkehrsmitteln

Die Haltestellen für die Linien 10, 13, 136, 137 und 148 befinden sich an der Cainsdorfer Straße.

So erreichen Sie uns

Johanniter-Zentrum Wilkau-Haßlau
Beethovenstraße 22, 08112 Wilkau-Haßlau

Haben Sie Interesse am Johanniter-Zentrum Wilkau-Haßlau?

Lassen Sie sich unverbindlich beraten!
Wir informieren Sie gern zu unseren Wohnungen sowie zu weiteren Angeboten der Johanniter.

Ihre Ansprechpartnerin

Annett Heilmann, Hausdame
Tel. 0375 661021
Gern können Sie uns auch eine Nachricht senden.
✉ bw.wilkau-hasslau@johanniter.de
🌐 www.johanniter.de/wilkau-hasslau

Eine Einrichtung der

Johanniter-Unfall-Hilfe e.V.
Regionalverband Zwickau/Vogtland
Uferstraße 31, 08412 Werdau
Tel. 03761 8883-0
info.zwickau-vogtland@johanniter.de
www.johanniter.de/zwickau-vogtland

Die Johanniter: Aus Liebe zum Leben

Der Johanniter-Unfall-Hilfe e. V. wurde im Jahre 1952 gegründet und ist im gesamten Bundesgebiet vertreten. Wir engagieren uns in vielen Bereichen, wie Rettungsdienst und Krankentransport, ambulante und stationäre Pflege, Tagespflege und Betreute Wohnanlagen, Fahrdienste, Notrufdienste, Kinder- und Jugendhilfe u.v.m.

Sie wollen Mitglied bei der Johanniter-Unfall-Hilfe e.V. werden?

Dann kontaktieren Sie unser Servicecenter unter **0800 32 33 800** (gebührenfrei)

Auch mit einer Spende unterstützen Sie unsere Arbeit.

Unsere Bankverbindung:
Bank für Sozialwirtschaft
IBAN: DE61 3702 0500 0004 3328 00
BIC: BFSWDE33XXX (Köln)



Zeichen für Vertrauen



JOHANNITER
Aus Liebe zum Leben