

Prof. Dr. Kai Wilhelm

Chefarzt Radiologie

Dr. S. Greschus

Leitende Oberärztin

Priv.-Doz Dr. med. Udo Schmitz

Chefarzt Allgemeine Innere Medizin

Behandlungsschwerpunkt Endokrinologie

Anmeldung

Magnetresonanztomographie und
Knochendichtemessung (DEXA)

Frau I. Pott



Frau T. Winterscheid



I. Pott

Waldstraße 73, 53177 Bonn

Tel. 0228 383-730

Fax 0228 383-733

E-Mail: radiologieWK-bn@johanniter-kliniken.de

T. Winterscheid

Tel. 0228 383-164 (Chefarzt-Sekretariat)

Fax 0228 383-733

E-Mail: radiologieWK-bn@johanniter-kliniken.de

Stand: September 2020

So finden Sie uns

Anfahrt aus Richtung Meckenheim/Wachtberg:

Von der L158 kommend biegen Sie links in die Quellenstraße und folgen deren Verlauf. Dann links in die Venner Straße und bis zum Ende folgen.

Anfahrt aus Richtung Bad Godesberg über die B 9:

Von der B 9 (Bonner Straße) kommend biegen Sie rechts in die L158 (Burgstraße) ein. An der dritten Ampel rechts in die Winterstraße und dieser 3 km folgen.

Mit öffentlichen Verkehrsmitteln:

Ab Bad Godesberg Bahnhof fährt die Buslinien 615 (Richtung Stadtwald) bis zur Endhaltestelle Waldkrankenhaus.



Knochen- dichtemessung Osteodensitometrie

(DEXA)



JOHANNITER
Aus Liebe zum Leben



JOHANNITER
Aus Liebe zum Leben

Warum die Knochendichte bestimmen?

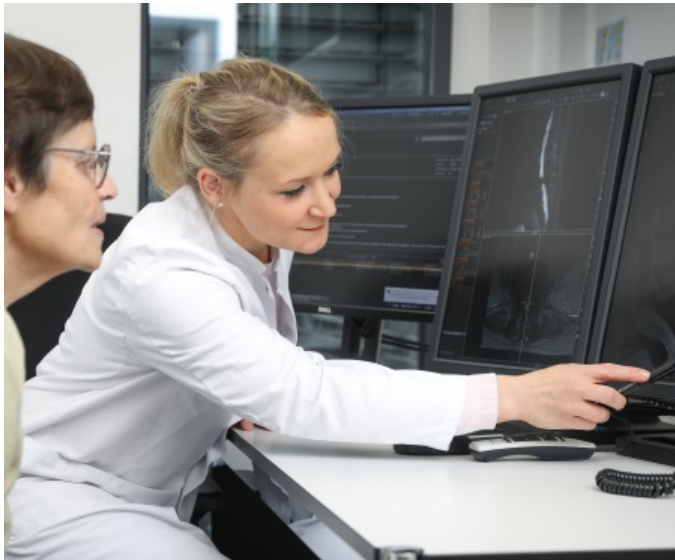
Menschen mit einem verminderten Kalksalzgehalt haben ein deutlich erhöhtes Risiko für Knochenbrüche.

Bei einer stark ausgeprägten Osteoporose können z.B. Wirbelkörperbrüche oder Schenkelhalsfrakturen ohne erkennbare äußerliche Ursache auftreten.

Was kostet mich dieses Modul?

Die Knochendichtemessung ist derzeit eine private Zusatzleistung und wird nicht von den gesetzlichen Krankenkassen getragen.

Ausführliche Vor- und Nachgespräche sowie Befunddemonstration



**Johanniter
Waldkrankenhaus**

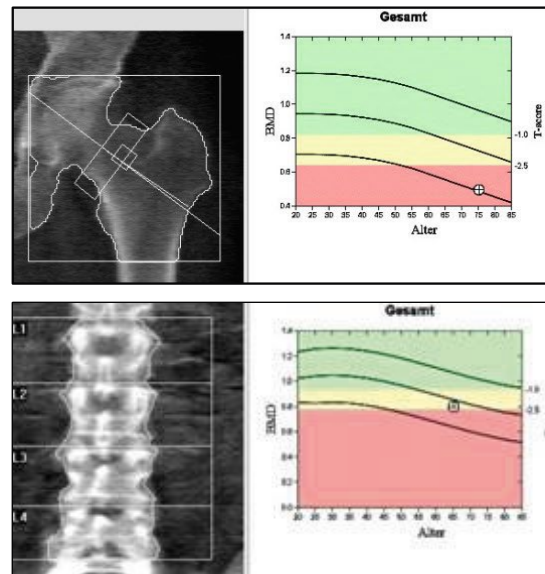
Knochendichtemessung – Osteodensitometrie (DEXA)

Die Dual-Röntgen-Absorptiometrie-Verfahren (DXA/DEXA) ist das empfohlene Standardverfahren zur Knochendichtemessung. Dabei werden das Hüftgelenk und die Lendenwirbelsäule geröntgt. Die DEXA-Messung erlaubt eine Aussage über Qualität und Bruchfestigkeit des Knochens. Durch die Untersuchung werden bei geringer Strahlenexposition schon kleine Veränderungen der Knochendichte sichtbar. Es erfolgt eine interdisziplinäre Beurteilung der Knochendichte und des Frakturrisikos!

Für wen eignet sich das Modul Knochendichtemessung (DXA)?

Anzuraten ist die Knochendichtemessung z.B. für Frauen in der Menopause, Männer über 60 Jahre, sowie in jüngeren Jahren bei Menschen mit Mangelernährung/Vitaminmangel oder hormonellen Erkrankungen wie z.B. bei v.a. Nebenschilddrüsenfunktionsstörung (Hyperparathyreoidismus).

Auch bestimmte Erkrankungen wie Hyperthyreose (Schilddrüsenüberfunktion), chronischer Rückenschmerz, Diabetes oder Medikamenteneinnahme (Kortikoide) begünstigen den Substanzverlust der Knochen – für betroffene Patienten kann eine Knochendichtemessung aufschlussreich sein.



Wir messen Ihre Knochendichte schnell und komplikationslos

Die von uns eingesetzte DEXA-Methode ist die derzeit einzige, sowohl von der Weltgesundheitsorganisation (WHO) als auch von der Deutschen Gesellschaft für Osteologie, anerkannte Meßmethode zur frühzeitigen Diagnose von Osteoporose.