

Kontakt

**Johanniter-Krankenhaus im Fläming
Treuenbrietzen GmbH**

Klinik für Psychiatrie, Psychotherapie und Psychosomatik

Johanniterstraße 1, 14929 Treuenbrietzen

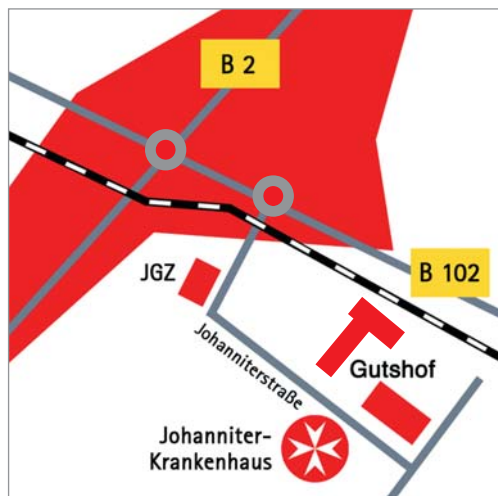
Tel. 033748 8-2258, Fax 033748 8-2771

E-Mail: kampf@johanniter-treuenbrietzen.de

www.johanniter-treuenbrietzen.de

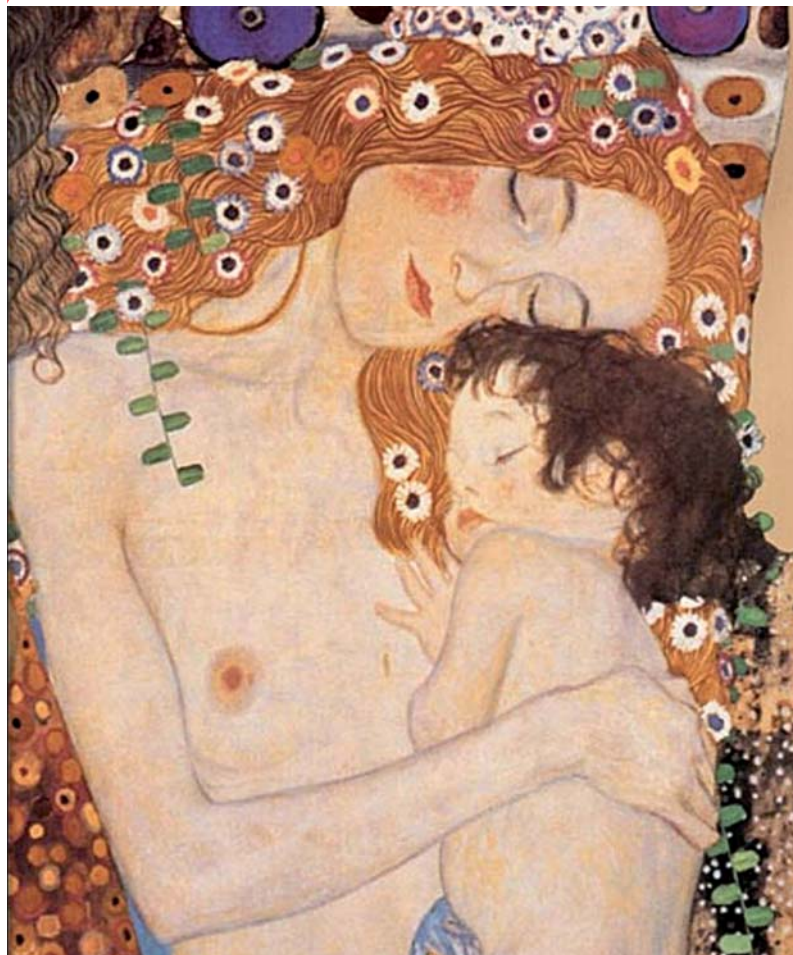
So erreichen Sie uns

Treuenbrietzen liegt ca. 40 km südlich von Potsdam und ist über die A9, B 2 und B 102 gut zu erreichen. Im Ort folgen Sie der Ortsumgehung auf der B 102 und biegen am Kreisverkehr der Jüterboger Straße den Wegweisern folgend zum Johanniter-Krankenhaus ab. Alternativ können Sie die Regionalbahn 33 oder den PlusBus 582 bis zum Treuenbrietzen-Süd/Johanniterstraße nutzen.



Rooming-in

für akut psychisch erkrankte Mütter
oder Väter mit ihrem Kleinkind



Klinik für Psychiatrie, Psychotherapie und
Psychosomatik im Johanniter-Krankenhaus
im Fläming Treuenbrietzen GmbH

Rooming-in Was ist darunter zu verstehen?

Die Aufnahme in unserer Klinik ist zur Behandlung der Mutter, gegebenenfalls des Vaters gedacht. Um die Bindung von Mutter und Kind zu stärken und zu bewahren ist die Mitnahme des Kindes möglich.

Unser Ziel ist eine kurz angelegte, stationäre psychotherapeutische und pharmakologische Krisenintervention der Mutter mit dem Ziel einer möglichst zeitnahen ambulanten Versorgung.

Indikationen:

- Wochenbettpsychosen
- Postnatale seelische Krisen
- Akute Belastungsreaktionen
- Depressionen/affektive Störungen
- Schizophrenie und andere Psychosen
- Persönlichkeitsstörungen
- Posttraumatische Belastungsstörungen
- Suchterkrankungen in akuter Zuspitzung

Es besteht eine Kooperation mit der Kindertagesstätte „Anne Frank“ in Treuenbrietzen. Darüber hinaus werden je nach Erfordernis konsiliarisch Ärzte anderer Disziplinen, z. B. Gynäkologie/Geburtshilfe, hinzugezogen.

Die Unterbringung erfolgt für das Kind und seine Mutter (oder seinen Vater) in einem Einzelzimmer mit Kinderbett inklusive Wickelauflage. Gegebenenfalls kann die therapeutische Versorgung in der Tagesklinik durchgeführt werden, mit Übernachtung der Eltern und des Kindes in Gästezimmern der Klinik.

Der Behandlungsvertrag besteht zwischen dem erkrankten Elternteil und dem Krankenhaus. Das Kind ist im Behandlungsvertrag als Gast anzusehen.

In einem Vorgespräch klären wir mit Ihnen und Ihren Angehörigen die Voraussetzungen und die individuelle Gestaltung der Rooming-in-Behandlung.



Rooming-in
Klinik für Psychiatrie, Psychotherapie
und Psychosomatik

**DIE
JOHANNITER** 
Johanniter-Krankenhaus im Fläming
Treuenbrietzen GmbH