

Johanniter-Stift Karben

Betreute Wohnungen



Inhaltsverzeichnis

- Allgemeine Informationen Seite 3 - 6
- Lageplan Seite 7
- Wohnungen Seite 9 - 22
- Informationen / Preise Seite 23
- Kontaktdaten Seite 24

Johanniter-Stift Karben

Lage

- Das Johanniter-Stift Karben liegt idyllisch am Rande der goldenen Wetterau. Weite Ebenen mit Wiesen und Wäldern sowie die wunderschöne Kulisse des Taunus und Feldbergs prägen die traumhafte Aussicht rund um Karben.
- Der Ort ist infrastrukturell gut an das Rhein-Main-Gebiet angebunden. In unmittelbarer Nachbarschaft zum Johanniter-Stift gibt es gute Einkaufsmöglichkeiten.

Johanniter-Stift Karben

Leitbild der Johanniter

- Unser Leitbild beruht auf unserer über 900-jährigen Ordens-tradition mit dem zweifachen Auftrag, den Glauben zu wahren und Notleidenden zu helfen.
- Heute bieten die Johanniter moderne christliche Pflege nach neuesten wissenschaftlichen Erkenntnissen für alte, kranke und hilfsbedürftige Menschen im In- und Ausland. Dabei reicht unser breites Leistungsangebot vom Betreuten Wohnen bis hin zur vollstationären Pflege.
- Unser Handeln wird bestimmt von der christlichen Überzeugung und der Achtung vor der Schöpfung. Deshalb ist es uns besonders wichtig, dass unsere Bewohner zufrieden sind und entsprechend ihrer individuellen Bedürfnisse betreut werden.

Johanniter-Stift Karben

Betreuung

- Rüstigen Senioren, die eigenständig leben und sich dennoch jederzeit auf Unterstützung verlassen möchten, stehen Wohnungen in unserem Bereich für Betreutes Wohnen zur Verfügung.
- Hier sind Einzelpersonen und Paare willkommen, die ihren Alltag selbstständig, aber in Gesellschaft anderer Senioren verbringen möchten. Sie können die Angebote der Einrichtung nutzen, am offenen Mittagstisch oder an unseren Freizeitaktivitäten teilnehmen.

Johanniter-Stift Karben

Ausstattung der Wohnungen

- Die 13 Zwei- bis Dreizimmerwohnungen mit Einbauküche, Bad, Abstellraum und Satellitenempfang sind barrierefrei und mit einem Notruf ausgestattet. Sie können vollständig mit eigenen Möbeln und vertrauten Gegenständen möbliert werden. Müllabfuhr, Reinigung und Winterdienst sind inklusive.

Lageplan / Grundriss gesamt (Außenanlage)



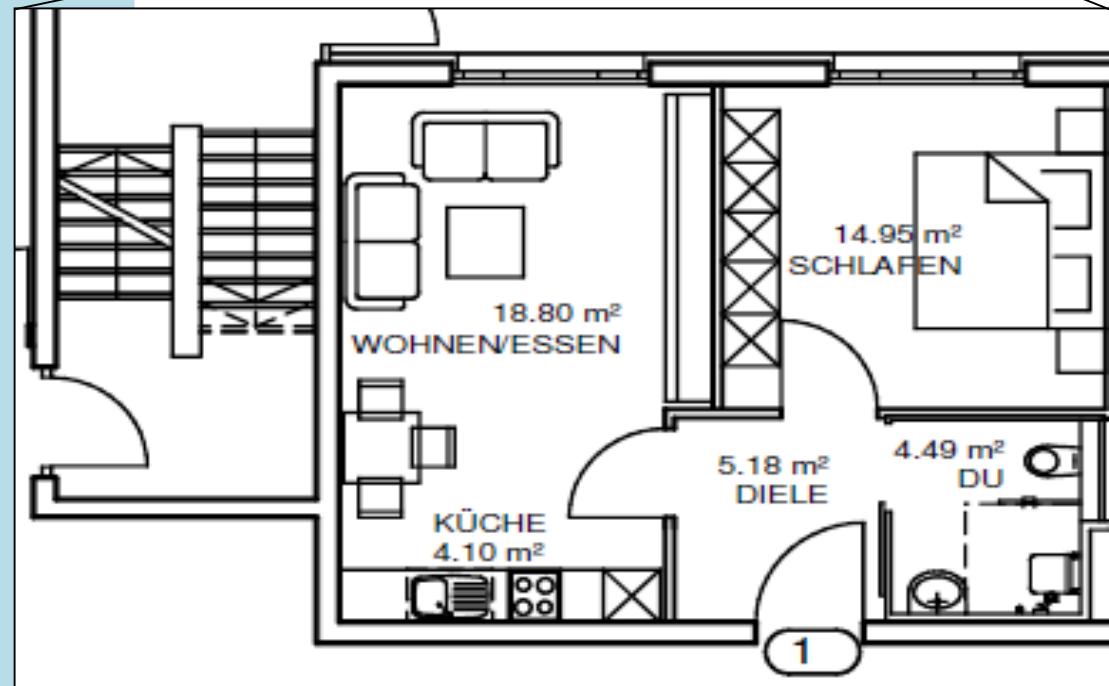
Johanniter-Stift Karben

Wohnungsgrundrisse

- Die Grundrisspläne sind Musterpläne
- Die genaue Ausführung kann im Detail von dem Plan abweichen
- Zur Berechnung der Fläche sind die Angaben im blauen Kasten relevant

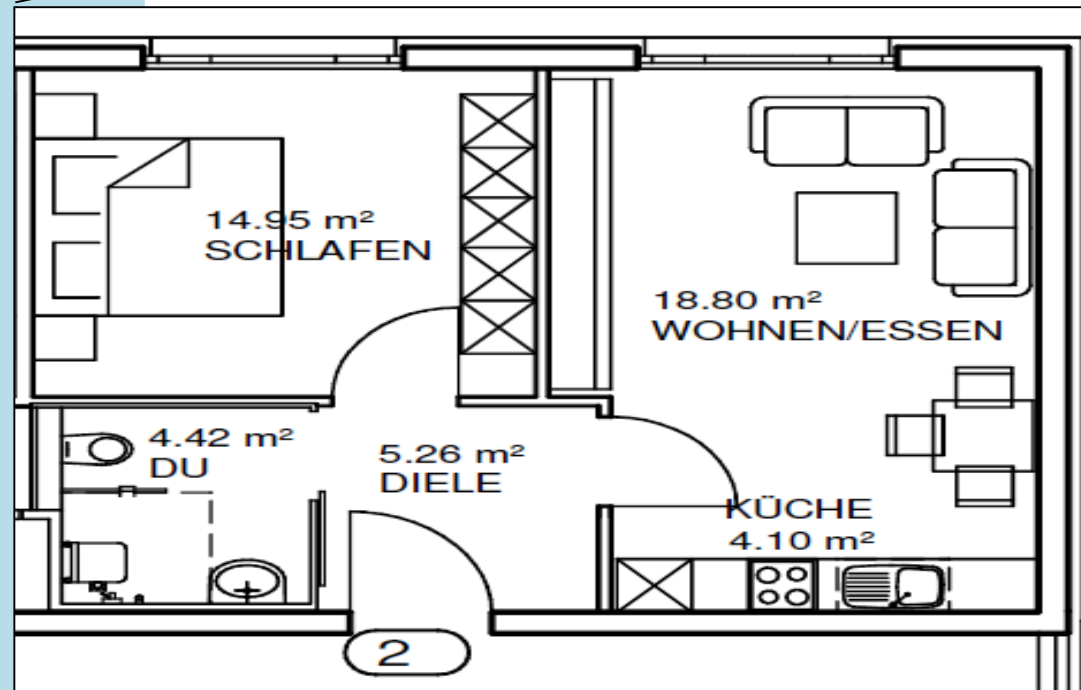
Flächen Wohnung 1

- Diele 5,18 m²
- Bad 4,49 m²
- Schlafrum 14,95 m²
- Küche 4,10 m²
- Abstellraum 4,68 m²
- Wohnraum 18,80 m²
- **Gesamt 52,20 m²**



Flächen Wohnung 2

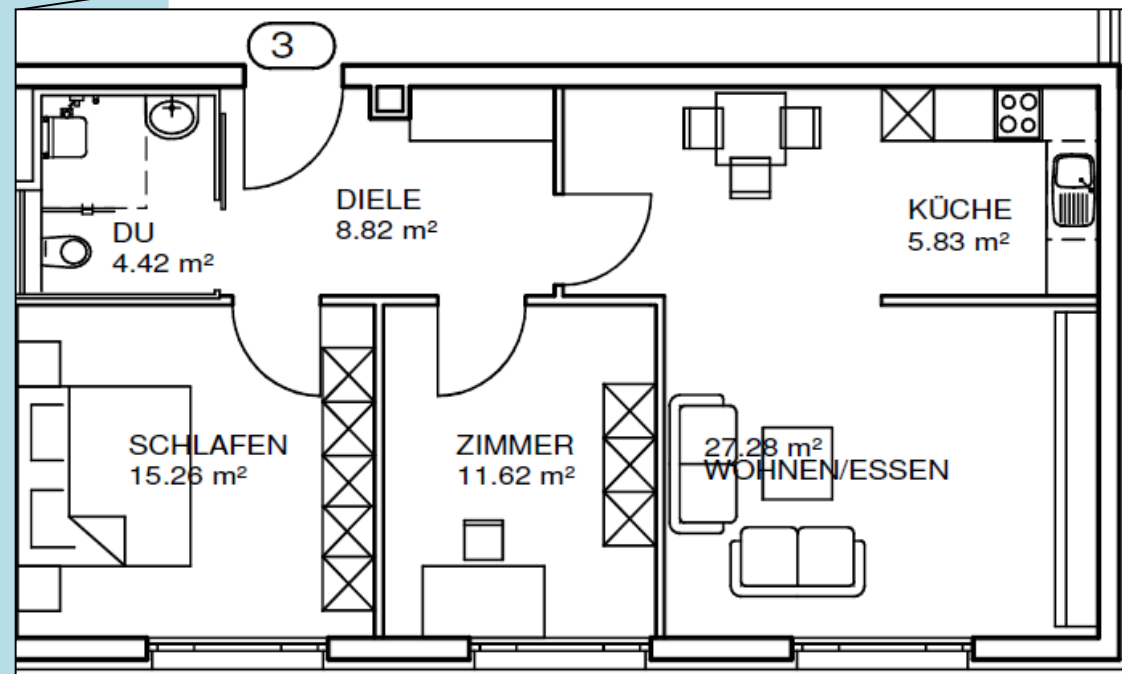
- Diele 5,22 m²
- Bad 4,42 m²
- Schlafrum 14,95 m²
- Küche 3,89 m²
- Abstellraum 4,93 m²
- Wohnraum 18,80 m²
- **Gesamt 52,21 m²**



Flächen Wohnung 3

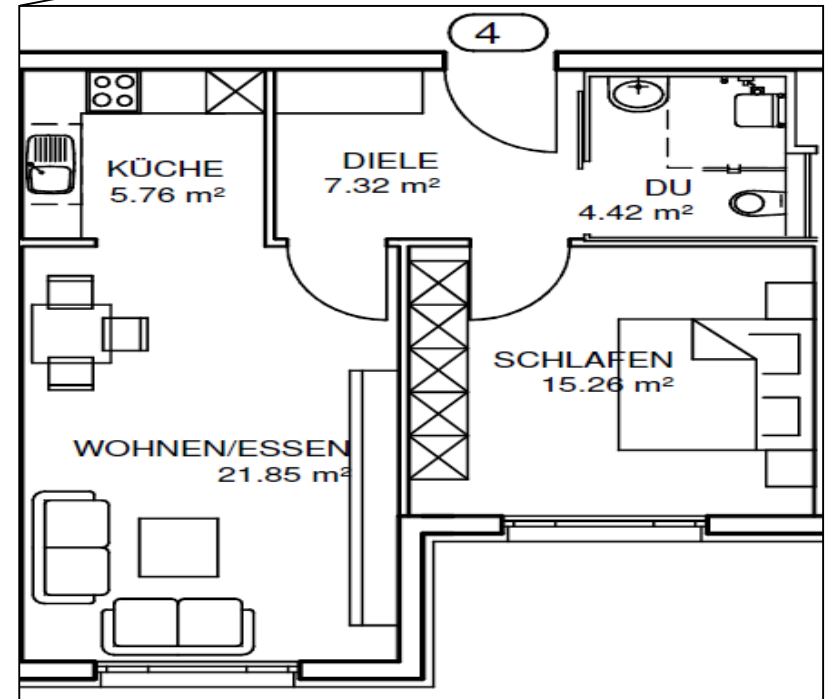


- Diele 8,92 m²
- Bad 4,42 m²
- Schlafraum 15,26 m²
- Küche 5,62 m²
- Zimmer 11,62 m²
- Abstellraum 6,77 m²
- Wohnraum 27,28 m²
- **Gesamt 79,89 m²**



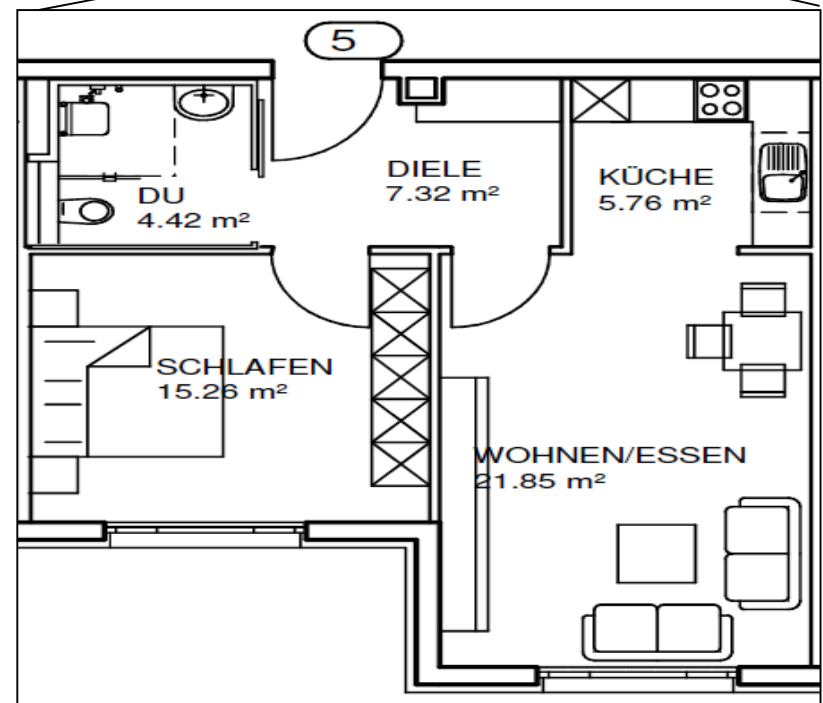
Flächen Wohnung 4

- Diele 7,17 m²
- Bad 4,42 m²
- Schlafraum 14,56 m²
- Küche 5,76 m²
- Abstellraum 5,26 m²
- Wohnraum 21,85 m²
- **Gesamt 59,02 m²**



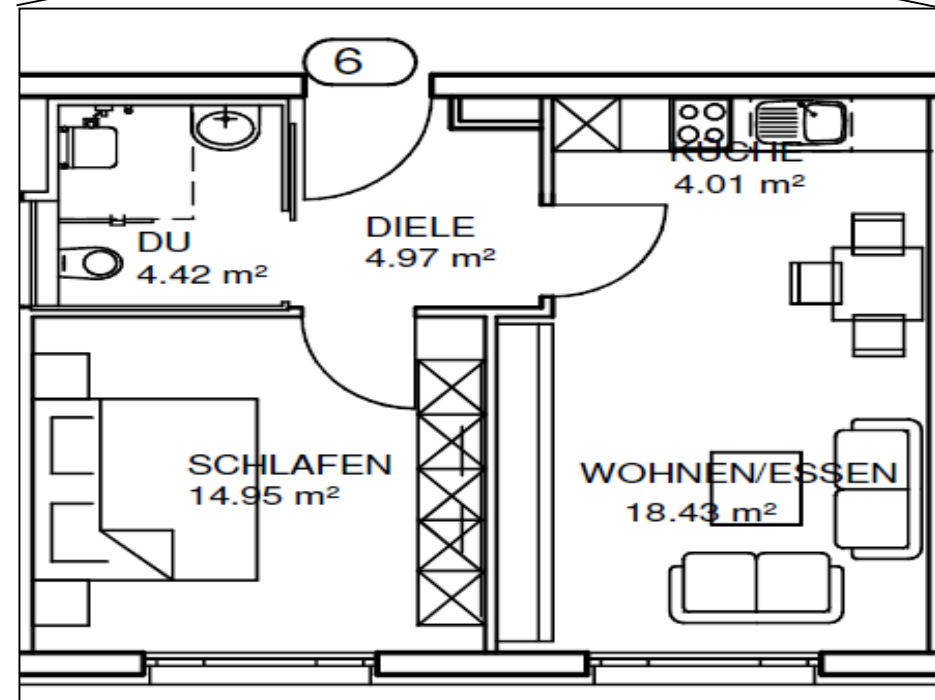
Flächen Wohnung 5

- Diele 7,32 m²
- Bad 4,42 m²
- Schlafraum 15,13 m²
- Küche 5,76 m²
- Abstellraum 5,26 m²
- Wohnraum 21,85 m²
- **Gesamt 59,74 m²**



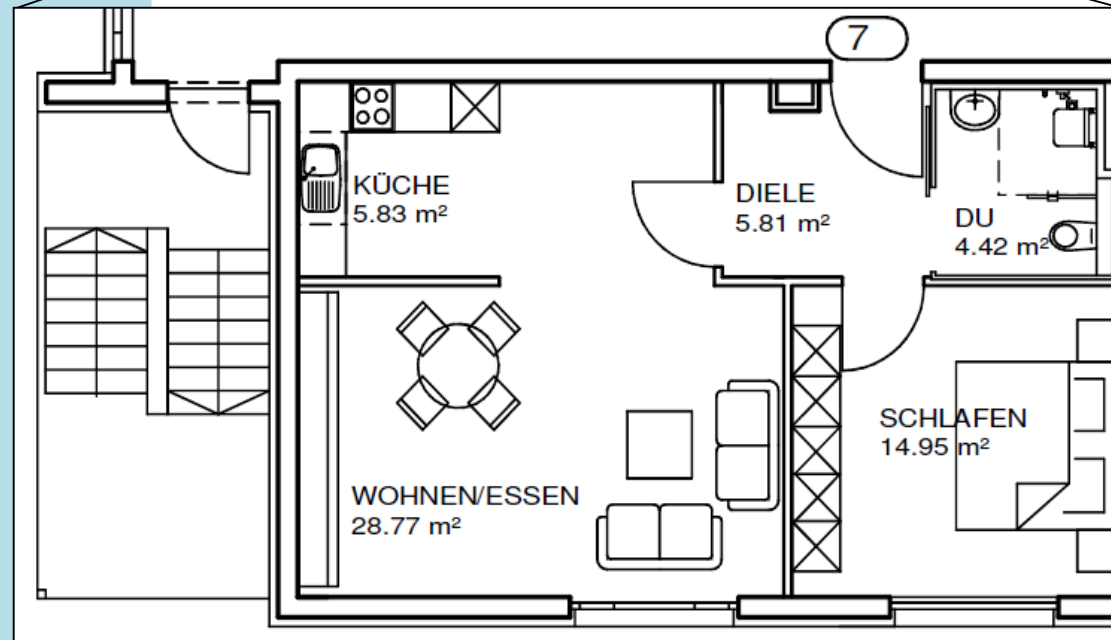
Flächen Wohnung 6

- Diele 5,02 m²
- Bad 4,42 m²
- Schlafraum 14,95 m²
- Küche 3,94 m²
- Abstellraum 4,58 m²
- Wohnraum 18,15 m²
- **Gesamt 51,06 m²**



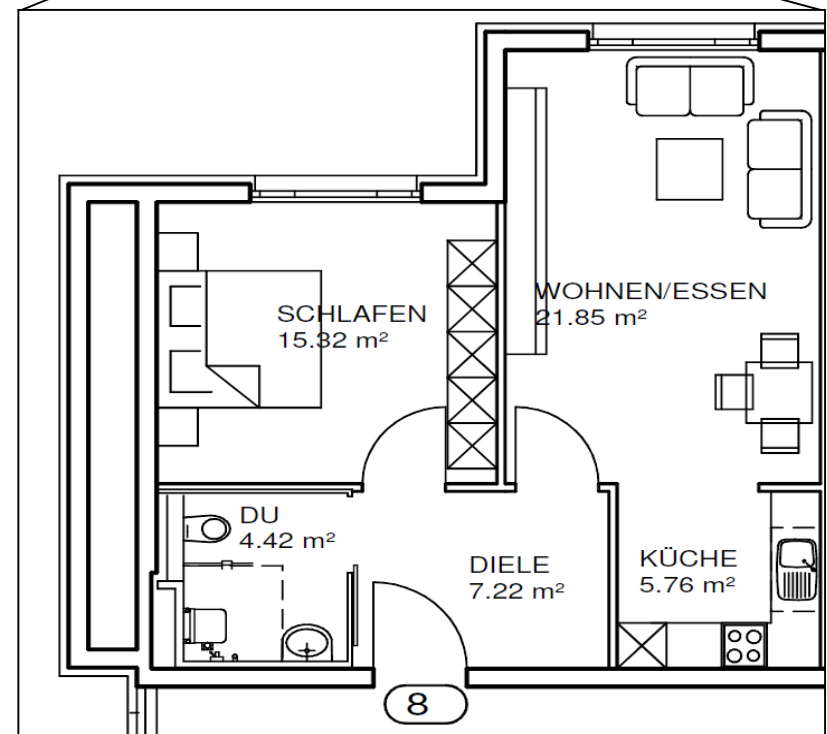
Flächen Wohnung 7

- Diele 5,89 m²
- Bad 4,42 m²
- Schlafraum 14,95 m²
- Küche 5,83 m²
- Abstellraum 5,01 m²
- Wohnraum 28,77 m²
- **Gesamt 64,87 m²**



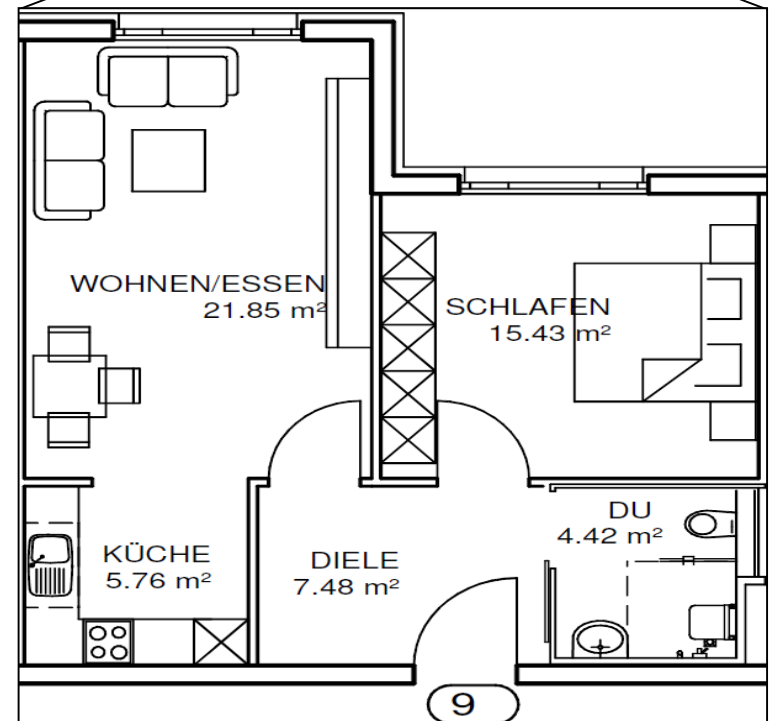
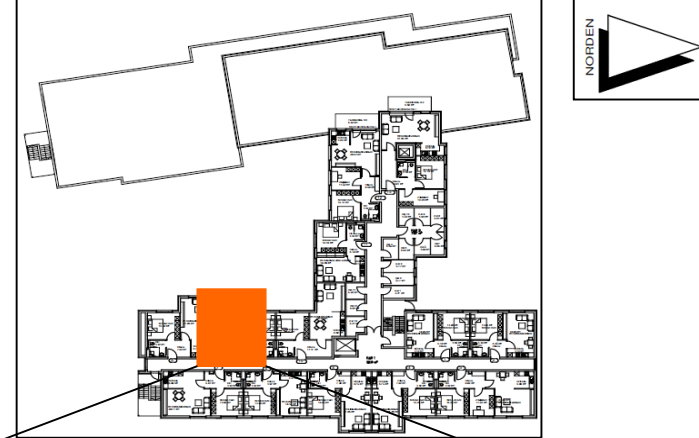
Flächen Wohnung 8

- Diele 7,27 m²
- Bad 4,42 m²
- Schlafraum 14,80 m²
- Küche 5,51 m²
- Abstellraum 5,21 m²
- Wohnraum 21,62 m²
- **Gesamt 58,83 m²**



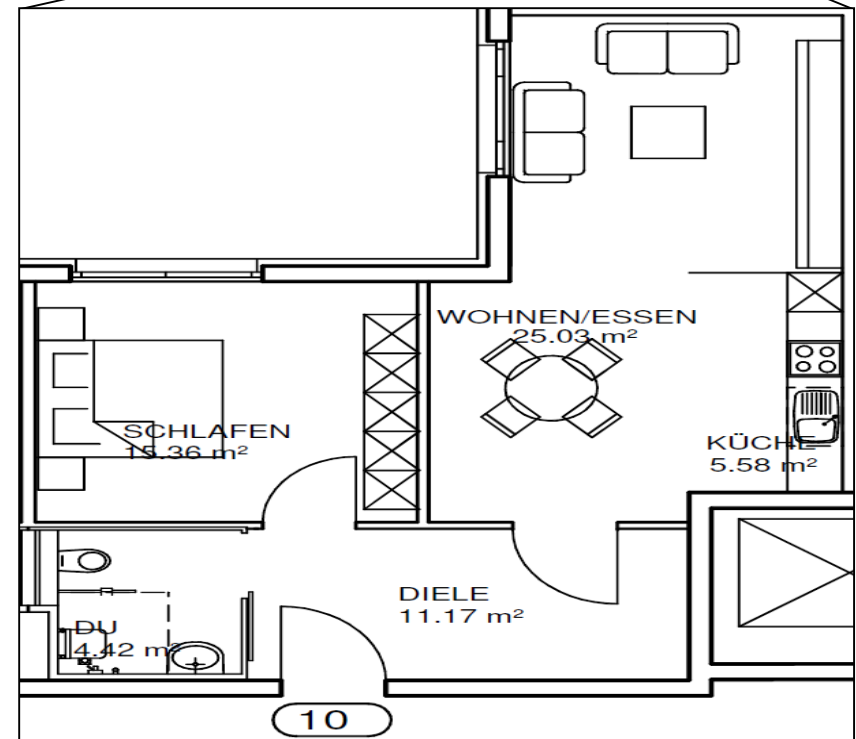
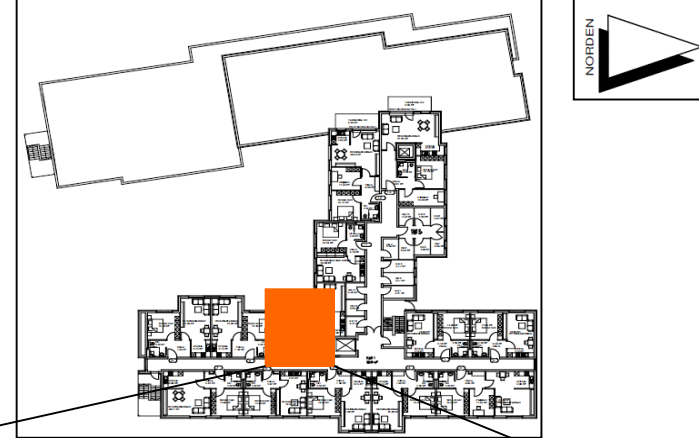
Flächen Wohnung 9

- Diele 7,38 m²
- Bad 4,42 m²
- Schlafraum 14,91 m²
- Küche 5,50 m²
- Abstellraum 5,34 m²
- Wohnraum 21,59 m²
- **Gesamt 59,14 m²**



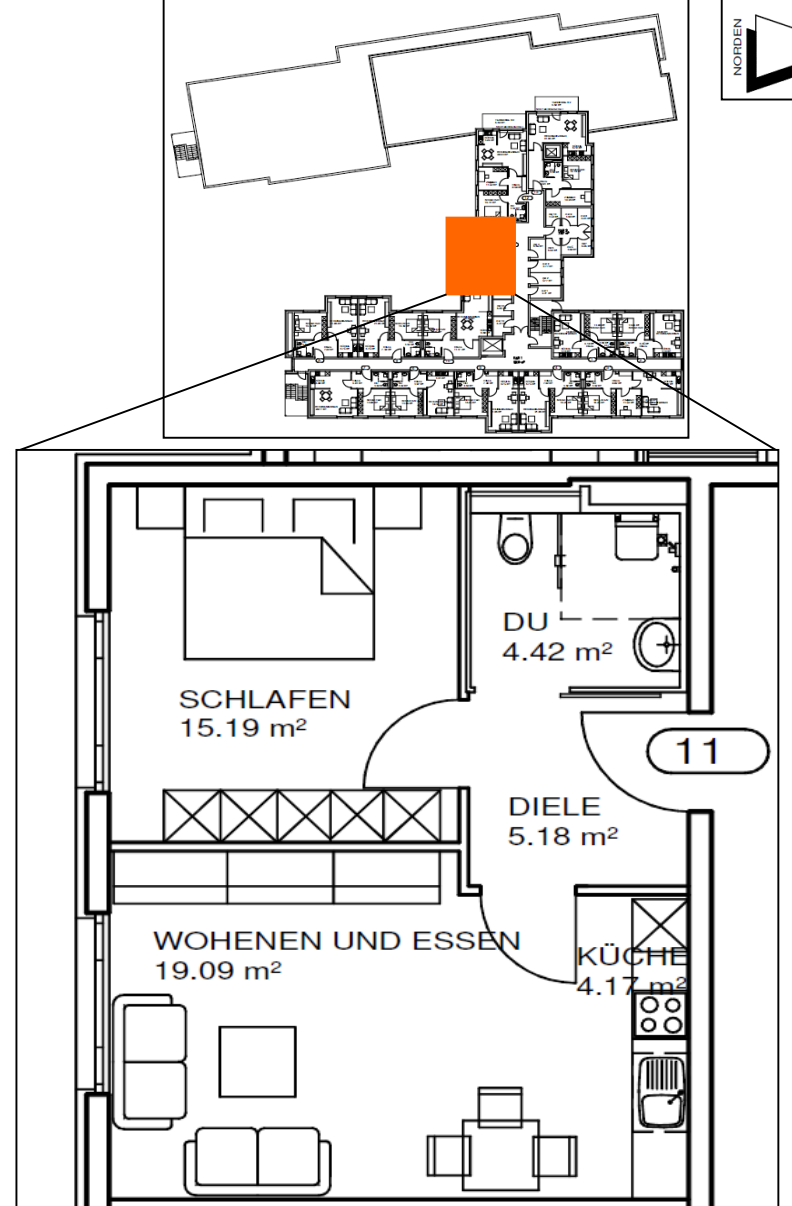
Flächen Wohnung 10

- Diele 10,63 m²
- Bad 4,42 m²
- Schlafrum 15,43 m²
- Küche 5,58 m²
- Abstellraum 5,09 m²
- Wohnraum 24,37 m²
- **Gesamt 65,52 m²**



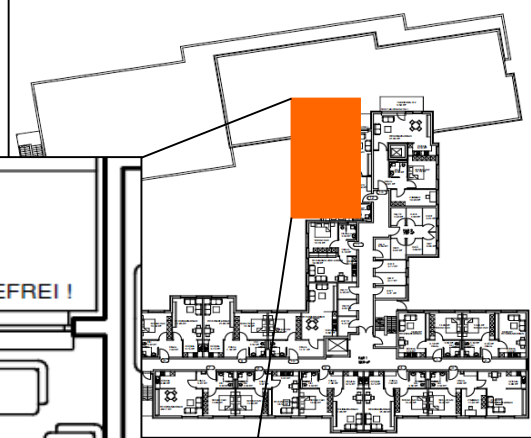
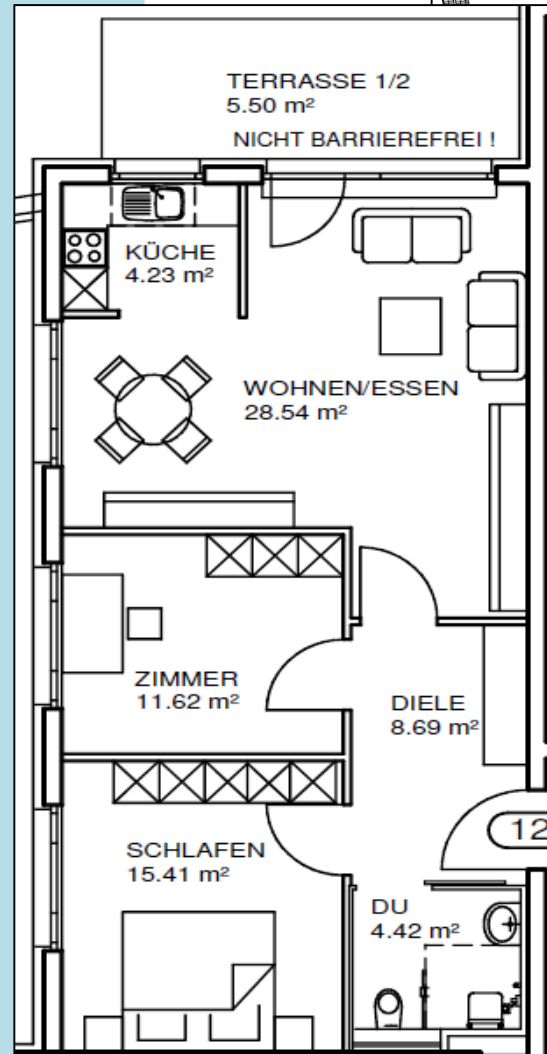
Flächen Wohnung 11

- Diele 5,18 m²
- Bad 4,42 m²
- Schlafrum 15,19 m²
- Küche 3,92 m²
- Abstellraum 5,05 m²
- Wohnraum 18,67 m²
- **Gesamt 52,43 m²**



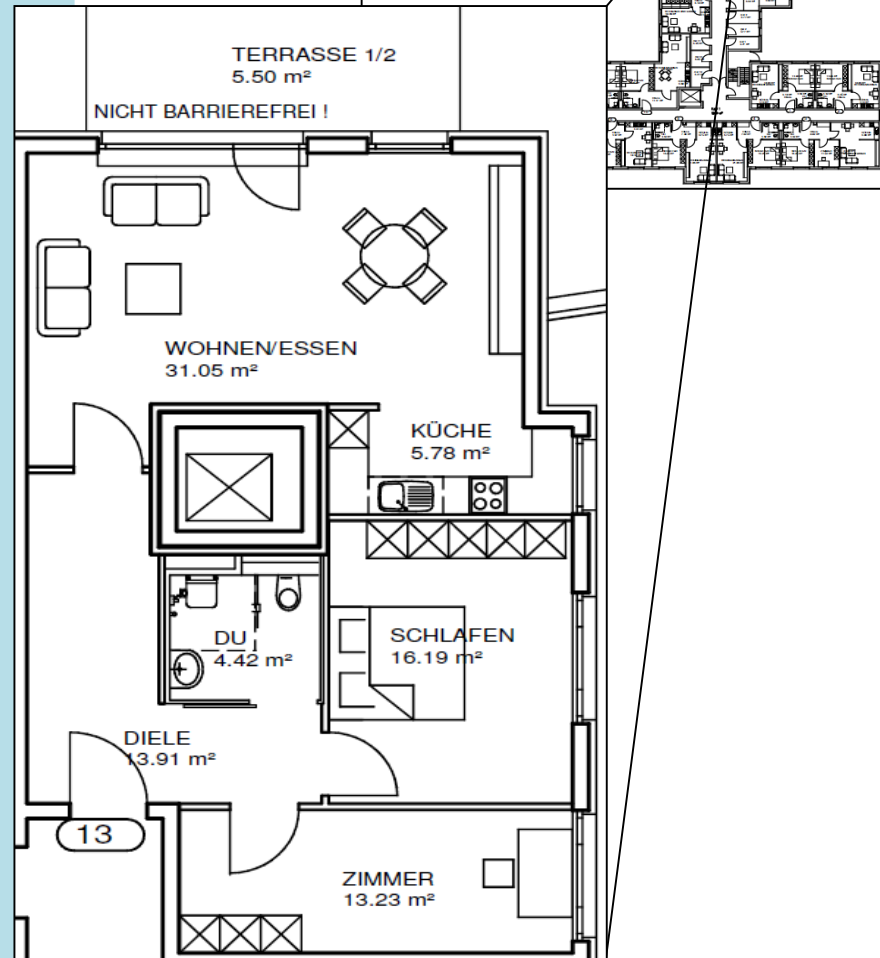
Flächen Wohnung 12

- Diele 8,69 m²
- Bad 4,42 m²
- Schlafraum 15,41 m²
- Zimmer 11,62 m²
- Küche 4,32 m²
- Abstellraum 6,77 m²
- Terrasse 5,50 m²
- Wohnraum 28,54 m²
- **Gesamt 85,27 m²**



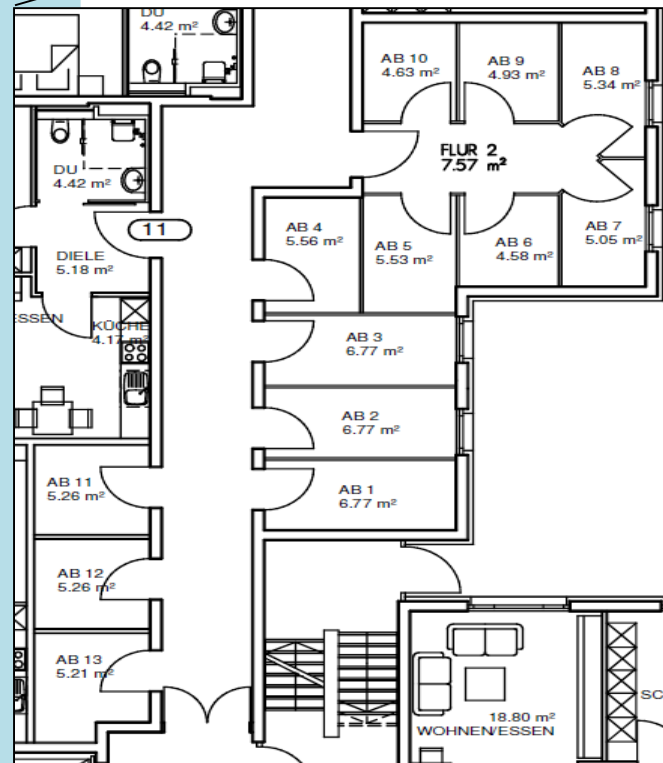
Flächen Wohnung 13

- Diele 13,04 m²
- Bad 4,42 m²
- Schlafraum 16,79 m²
- Zimmer 13,43 m²
- Küche 5,52 m²
- Abstellraum 6,77 m²
- Terrasse 5,50 m²
- Wohnraum 31,05 m²
- **Gesamt 96,52 m²**



Abstellräume

- Abstellraum 1 zu Wohnung
- Abstellraum 2 zu Wohnung 12
- Abstellraum 3 zu Wohnung 13
- Abstellraum 4 zu Wohnung 10
- Abstellraum 5 zu Wohnung 7
- Abstellraum 6 zu Wohnung 6
- Abstellraum 7 zu Wohnung 11
- Abstellraum 8 zu Wohnung 9
- Abstellraum 9 zu Wohnung 2
- Abstellraum 10 zu Wohnung 1
- Abstellraum 11 zu Wohnung 5
- Abstellraum 12 zu Wohnung 4
- Abstellraum 13 zu Wohnung 8



Johanniter-Stift Karben

Übersicht / Preise – Betreute Wohnungen

	Gesamtquadratmeter	€/m²	Kaltmiete
Wohnung 1	52,20	10,90 €	568,98 €
Wohnung 2	52,21	10,90 €	569,09 €
Wohnung 3	79,89	10,90 €	870,80 €
Wohnung 4	59,02	10,90 €	643,32 €
Wohnung 5	59,74	10,90 €	651,17 €
Wohnung 6	51,06	10,90 €	556,55 €
Wohnung 7	64,87	10,90 €	707,08 €
Wohnung 8	58,83	11,50 €	676,55 €
Wohnung 9	59,14	11,50 €	680,11 €
Wohnung 10	65,52	11,50 €	753,48 €
Wohnung 11	52,43	11,50 €	602,95 €
Wohnung 12	85,27	12,00 €	1.023,24 €
Wohnung 13	96,52	12,00 €	1.158,24 €

Stand: 2020

Johanniter-Stift Karben

Kontaktdaten

Johanniter-Stift Karben

Lohgasse 11

61184 Karben

Telefon 06039 92631-0

info-karben@jose.johanniter.de

www.johanniter.de/senioren/karben