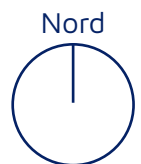
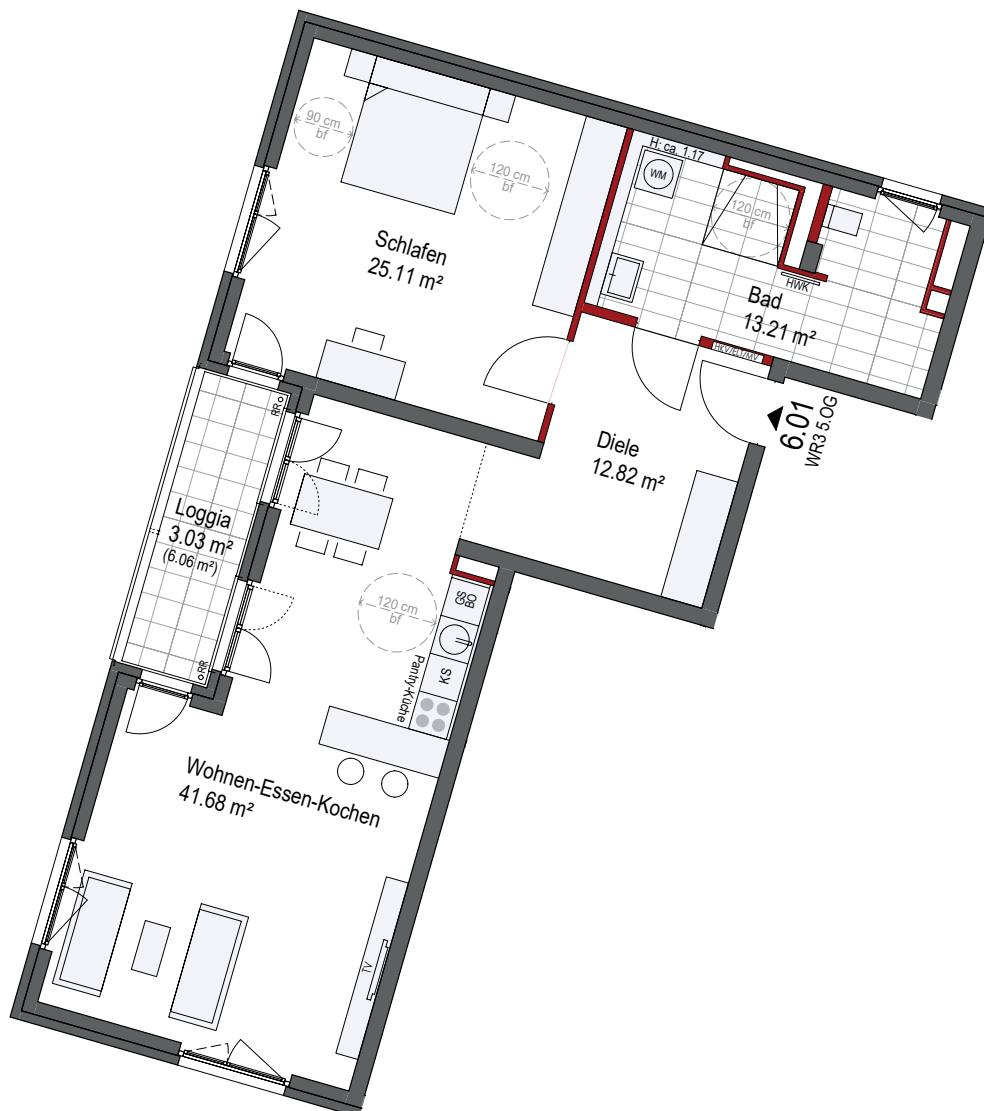


# Johanniter-Quartier Gersthofen – pflegenahes wohnen und leben



## 2-Zimmer-Appartement (Whg. 6.01)



herzlich | lebendig | sorglos  
**Johanniter-Quartier Gersthofen**  
pflegenahes wohnen und leben



**JOHANNITER**  
Aus Liebe zum Leben

# Johanniter-Quartier Gersthofen – pflegenahes wohnen und leben



## 2-Zimmer-Appartement (Whg. 6.01) 5. OG Westseite/Gebäude WR 3

<b>Wohnfläche:</b>	<b>95,85 m<sup>2</sup></b>
Mietkosten*	
<b>Kaltmiete:</b>	<b>1.760,33 €</b>
Mietnebenkosten:**	220,46 €
Servicepauschale: (Concierge-Dienst/Hausnotruf, Telefon-, Internet- und TV-Anschluss)	412,16 €
Tiefgaragen-Stellplatz: (obligatorisch)	80,00 €
Kaution:	3 Kaltmieten

\* Die monatlichen Mietkosten setzen sich zusammen aus Kaltmiete, Mietnebenkosten, Servicepauschale und Kosten für Tiefgaragen-Stellplatz

\*\* Die Entgelte können sich in Abhängigkeit von der Entwicklung der Betriebs- und Heizkosten verändern und sind verbrauchsabhängig.

Alle Angaben basieren auf dem Stand vom Januar 2024.

### Ausstattung Wohnung:

- / Neubau mit Komfortausstattung
- / Barrierefrei nach DIN 18040
- / Bodentiefe Fenster, 3-fach verglast
- / Elektrische Rollläden
- / Überdachte Loggia mit Beleuchtung, Steckdose und Sonnenbeschattung
- / Hochwertiger Vinylboden in allen Wohn- und Schlafräumen
- / Fußbodenheizung
- / Gegensprechanlage mit Videofunktion
- / Rollstuhlgerechtes Badezimmer
- / Ebenerdige, barrierefreie Dusche
- / Rutschsichere Bodenfliesen im Bad
- / Stellfläche für Ihre Waschmaschine und Ihren Trockner im Bad
- / Hausnotrufgerät der Johanniter für 24-Stunden-Hilfe im Notfall
- / Telefon- und Internetanschluss mit Flatrate
- / TV-Kabelanschluss
- / Kellerabteil

**Beratung und Kontakt**  
**Johanniter-Quartier Gersthofen**  
**Tel. 0821 710 486-0**  
**[quartier.gersthofen@johanniter.de](mailto:quartier.gersthofen@johanniter.de)**

herzlich | lebendig | sorglos  
**Johanniter-Quartier Gersthofen**  
pflegenahes wohnen und leben



**JOHANNITER**  
Aus Liebe zum Leben