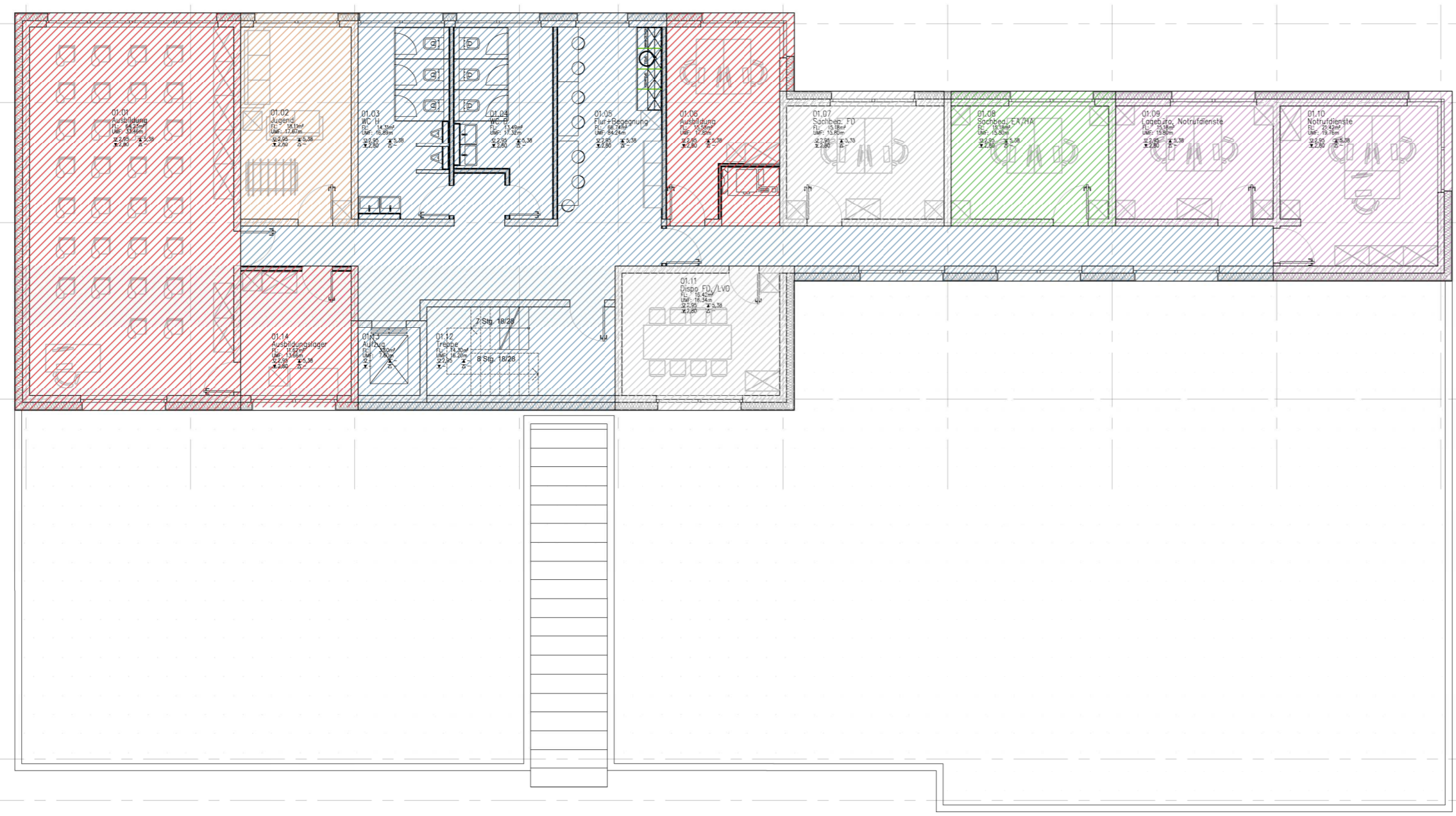


01 02 03 04 05 06 07 08 09 10

A  
B  
C  
D  
E  
F



- Schulungsbereich = 99 m<sup>2</sup>  

10% Bev.schutz, 40% Breitenausbildung  
10% Verwaltung, 10% Jugend, 30 ö.RD
- Jugendbereich Nachwuchs= 21 m<sup>2</sup>
- Allgemeinbereich = 129 m<sup>2</sup>
- Fahrdienst = 41 m<sup>2</sup>
- Verwaltung = 19 m<sup>2</sup>
- Notrufdienste = 47 m<sup>2</sup>
- öffentlicher Rettungsdienst = 0 m<sup>2</sup>
- alle Fachdienste = 0 m<sup>2</sup>
- Bevölkerungsschutz = 0 m<sup>2</sup>

. FERTIGUNG	
ORT DES VORHABENS:	Pfarrer-Neumair-Straße 83512 Wasserburg a. Inn
ART DES VORHABENS:	Rettungswache mit 11 Stellplätzen und einer Desinf.garage
ANTRAGSTELLER U. BAUHERR:	Johanniter-Unfall-Hilfe e.V.; Ortsverband Wasserburg
PLANINHALT:	1 Obergeschoss
MAßSTAB:	1:100
DATUM :	24.10.2022
PLANUNG:	F.R.A.U. Architektur & Design Fürstenrieder Strasse 5 80687 München Tel: 089-5890983-0 Fax: 089-5890983-10
BAUHERR:	ARCHITEKT:

