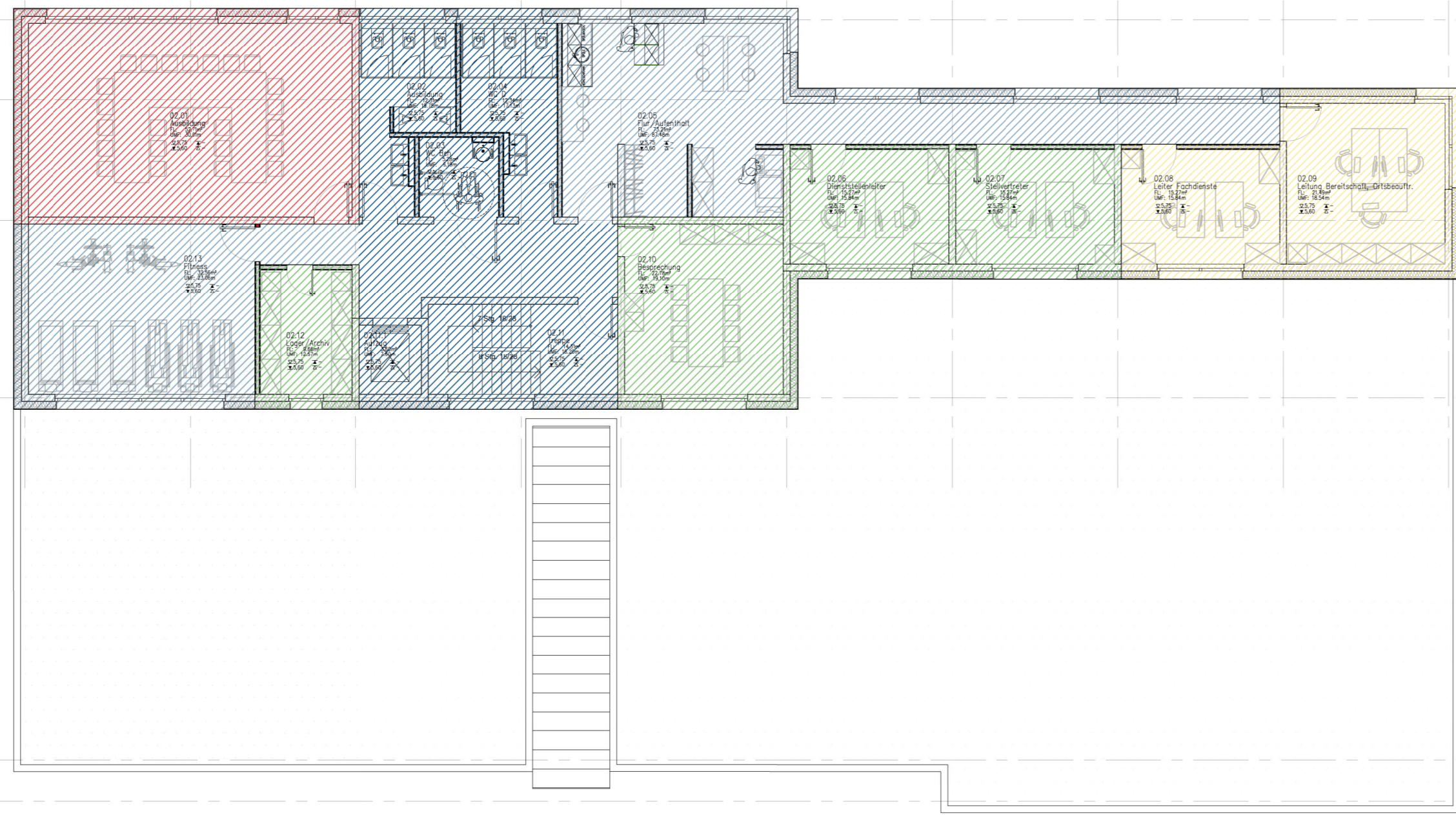


01 02 03 04 05 06 07 08 09 10

A  
B  
C  
D  
E  
F



Schulungsbereich = 63 m<sup>2</sup>



50% Bev.schutz, 20% Breitenausbildung  
20% Verwaltung, 10% FD

Jugendbereich Nachwuchs= 0 m<sup>2</sup>



Allgemeinbereich = 182 m<sup>2</sup>



Fahrdienst = 0 m<sup>2</sup>



Verwaltung = 80 m<sup>2</sup>



Notrufrdienste = 0 m<sup>2</sup>



öffentlicher Rettungsdienst = 0 m<sup>2</sup>



alle Fachdienste = 0 m<sup>2</sup>



Bevölkerungsschutz = 47 m<sup>2</sup>



FERTIGUNG

ORT DES VORHABENS:	Pfarrer-Neumair-Straße 83512 Wasserburg a. Inn	
ART DES VORHABENS:	Rettungswache mit 11 Stellplätzen und einer Desinf.garage	
ANTRAGSTELLER U. BAUHERR:	Johanniter-Unfall-Hilfe e.V.; Ortsverband Wasserbug	
PLANINHALT:	2 Obergeschoss	
MAßSTAB:	1:100	
DATUM :	24.10.2022	
PLANUNG:	F.R.A.U. Architektur & Design Fürstenrieder Strasse 5 80687 München Tel: 089-5890983-0 Fax: 089-5890983-10	
BAUHERR:	ARCHITEKT:	