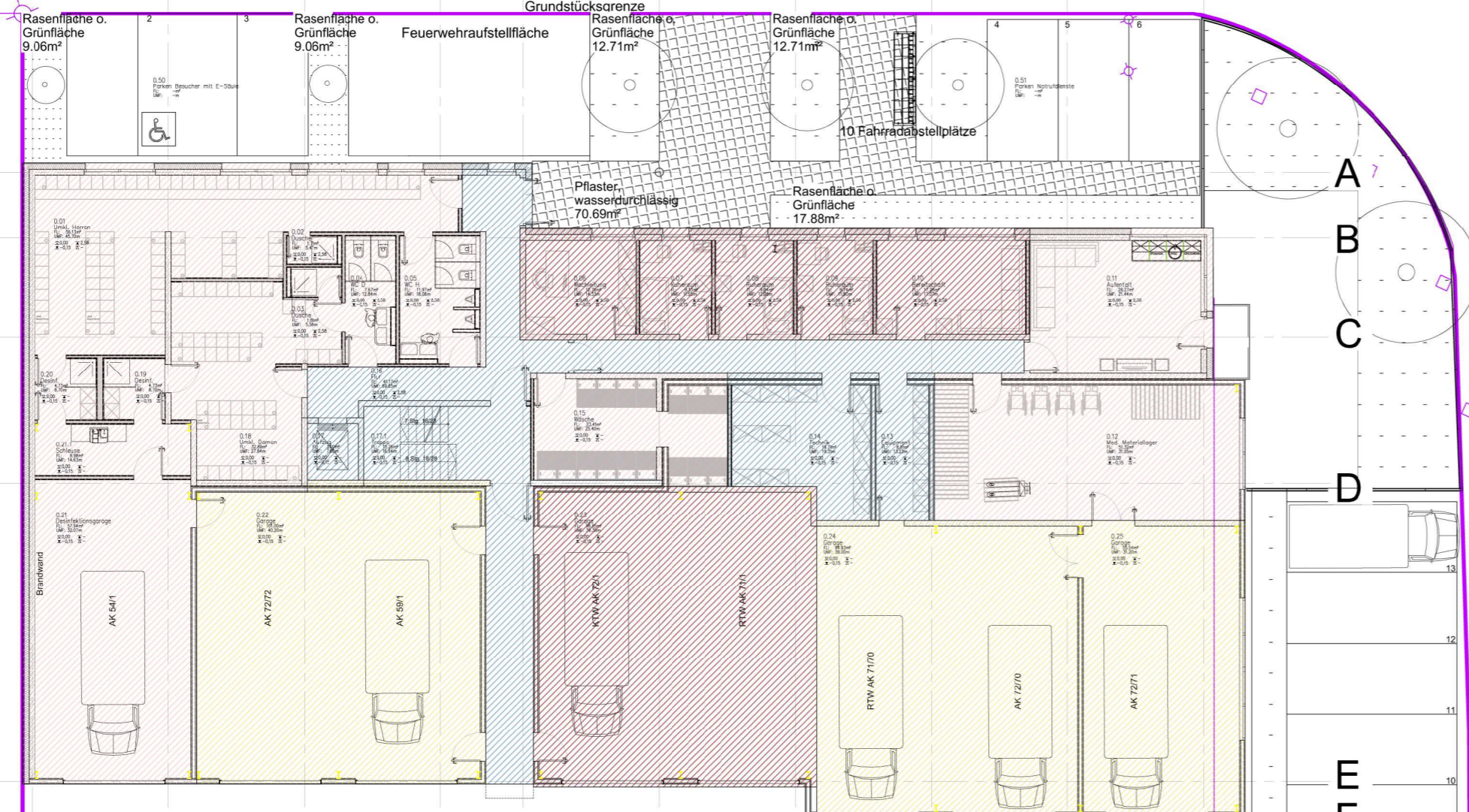


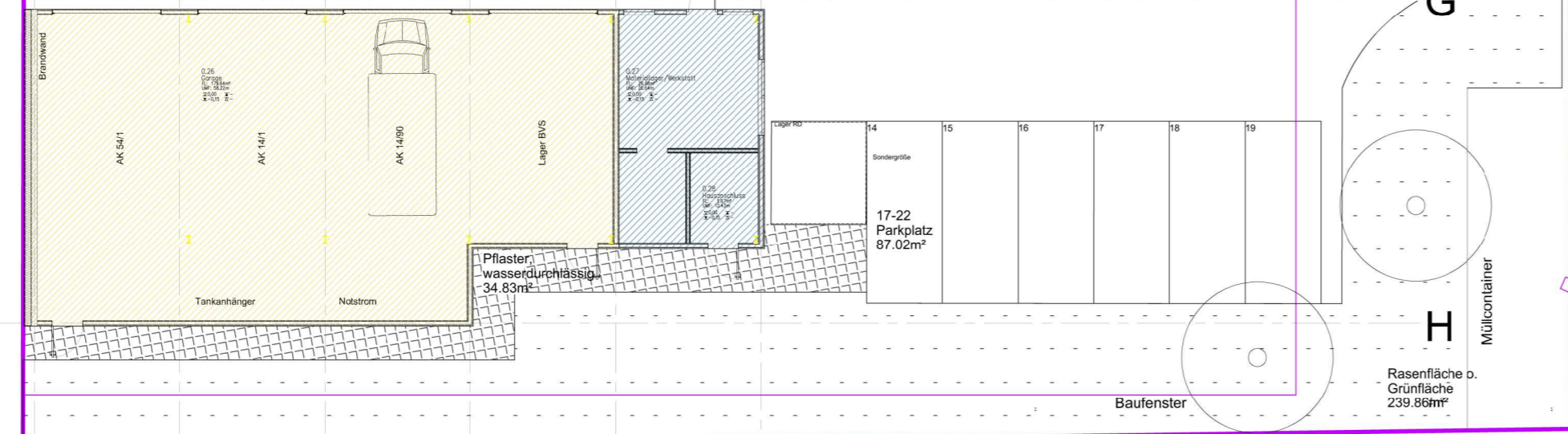
01 02 03 04 05 06 07 08 09 10



Flr.Nr.1130/5

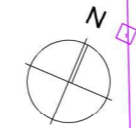
Pfarrer-Neumair-Straße.

Flr.Nr.1130/2  
1 12 13 14 15 16



Flr.Nr.1130/8

Flr.Nr.1130



- Schulungsbereich = 0 m<sup>2</sup>
- Jugendbereich Nachwuchs= 0 m<sup>2</sup>
- Allgemeinbereich = 154 m<sup>2</sup>
- Fahrdienste = 0 m<sup>2</sup>
- Verwaltung = 0 m<sup>2</sup>
- Notrufdienste = 0 m<sup>2</sup>
- öffentlicher Rettungsdienst = 177 m<sup>2</sup>
- alle Fachdienste = 340 m<sup>2</sup> 50% Bev.schutz, 30% d.RD, 20% FD
- Bevölkerungsschutz = 462 m<sup>2</sup>

FERTIGUNG	
ORT DES VORHABENS:	Pfarrer-Neumair-Straße 83512 Wasserburg a. Inn
ART DES VORHABENS:	Rettungswache mit 11 Stellplätzen und einer Desinf.garage
ANTRAGSTELLER U. BAUHERR:	Johanniter-Unfall-Hilfe e.V.; Ortsverband Wasserburg
PLANINHALT:	Erdgeschoss
MASSTAB:	1:100
DATUM :	24.10.2022
PLANUNG:	FS&U Architektur & Design Fürstenrieder-Strasse 5 80687 München Tel.: 089-5899983-0 Fax.: 089-5899983-10
BAUHERR:	ARCHITEKT: