



Johanniter-Komfortwohnen in der Kurstadt Bad Wörishofen



Leben mit Stil – Service
und Betreuung nach Wunsch

Kurzbeschreibung:

- Bodentiefe Fenster
- Elektrische Rollläden
- Terrasse
- Parkettboden
- Fußbodenheizung
- Hauseigene Telefonanlage sowie Hausnotruf mit 24 Stunden Rufbereitschaft
- Telefon- und Internetanschluss
- Kabelfernsehen
- Zentrale Schließ- und Videogegensprechanlage
- Ebenerdige, barrierefreie Dusche
- Rutschsichere Bodenfliesen im Bad
- Stellfläche für Ihre Waschmaschine und Ihren Trockner im Bad
- Lagerabteil im Erdgeschoss

Beratung und Kontakt

Johanniter-Unfall-Hilfe e.V.
Regionalverband Bayerisch Schwaben
Kaufbeurer Straße 28
86825 Bad Wörishofen

Tel. 08247 31075-3000
komfortwohnen.bad-woerishofen@johanniter.de
www.johanniter.de/allgaeu

3-Zimmer-Wohnung S-402

Gebäude:	Süd
Anzahl der Zimmer:	3
Etage:	4. OG
Lage:	Süd-West

Flächenzusammenstellung nach Wohnflächenverordnung:

Wohnen:	35,12 m ²
Essen:	23,11 m ²
Schlafen:	18,35 m ²
Küche:	5,27 m ²
Bad:	5,87 m ²
WC:	2,55 m ²
Flur:	2,52 m ²
Diele:	9,42 m ²
Terrasse:	15,29 m ²
Gesamt:	117,50 m²

Kaltmiete (incl. Lagerbox)	2.201,00 €
Mietnebenkosten*:	470,00 €
Servicepauschale:	247,76 €
jede weitere Person:	(202,71 €)
Gesamtmiete 1 Person	2.918,76 €
Gesamtmiete 2 Personen:	3.121,47 €
Kaution:	3 Kaltmieten

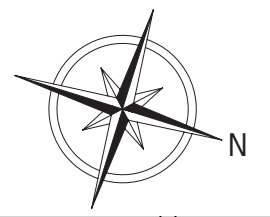
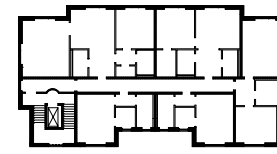
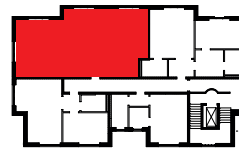
* Die Entgelte können sich in Abhängigkeit von der Entwicklung der Betriebs- und Heizkosten verändern und sind verbrauchsabhängig.

Alle Angaben basieren auf dem Stand vom Januar 2025.



JOHANNITER
Aus Liebe zum Leben

Wohnung S-402



Terrasse
GF/4=15,29m²

Essen
Parkett
23,11m²

Schlafen
Parkett
18,35m²

Wohnen
Parkett
35,12m²

Flur
Parkett
2,52m²

WC
Steinzeug
2,55m²

Küche
Steinzeug
5,27m²

Diele
Parkett
9,42m²

Bad
Steinzeug
5,87m²

Maßstab 1:50

Johanniter-Komfortwohnen

Bad Wörishofen

DIE
JOHANNITER
Aus Liebe zum Leben

