

Der Johanniter-Menüservice

Vegetarische Menüs



Trivellinudeln
mit grünem Gemüse-
mix in Joghurtsoße

G, G1, M, Me, La,

Art.-Nr. 13545



**Linsenbällchen mit
einer Perlnudel-
Gemüse-Pfanne**
dazu ein cremiger
Joghurt-Dip

G, G1, G4, Ei, M, Me, La, S,

Art.-Nr. 13555



Feine Gemüsevielfalt
mit einer Karottenecke in
Knusperpanade, Roma-
nesco-Möhren-Gemüse
und Salzkartoffeln, dazu
eine cremige Buttersoße

G, G1, G3, M, Me, La, S,

Art.-Nr. 13556



**Kartoffel-Gemüse-
Auflauf**
mit Brokkoli, Möhren
und Zwiebeln in heller
Soße, mit Käse über-
backen

G, G1, Ei, M, Me, La, S,

Art.-Nr. 13585



**Erbstaler in Mehrsaa-
tenpanade**
dazu eine cremige
Curry-Soße und Ge-
müsereis

G, G1, M, Me, La,

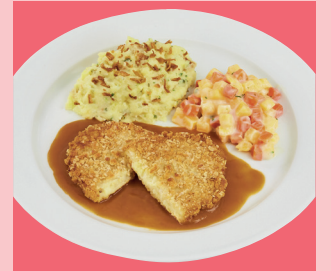
Art.-Nr. 13592



**Kohlrabi-Pastinaken-
Schnitzel**
in Haferflockenpanade
mit dunkler Soße, dazu
Rübgemüse und
Zwiebel-Kartoffelstampf

G, G1, G4, M, Me, La, S,

Art.-Nr. 13593



**Eieromelette auf
Ratatouille-Gemüse**
dazu Käse-Ricotta-
Tortellini in Käsesoße
mit Spinat

G, G1, Ei, M, Me, La, S,

Art.-Nr. 13595



Bestellen Sie jetzt!

Sieben vegetarische Tiefkühl-Menüs

Art.-Nr. 47616

62,15 Euro

vegetarisch Menüs mit mind. 25 g Eiweiß und einer Energiedichte von mind. 1 kcal/g, Vollkost, angepasste Vollkost, mit Infos für Diabetiker (zuckerarm und max. 35 g Fett), Allergene: G = Gluten, G1 = Weizen, G3 = Gerste, G4 = Hafer, Ei = Eier, M = Milch (einschl. Laktose), Me = Milcheiweiß, La = Laktose, S = Sellerie

Ihre Bestellungen nimmt unser Menüserviceteam gern entgegen unter:

030 816901 232

Montag - Donnerstag 7:30 - 16:00 Uhr,

Freitag 7:30 - 14:30 Uhr

menueservice.berlin@johanniter.de

**Alle Gerichte sind auch einzeln bestellbar
und mikrowellengeeignet.**



JOHANNITER
Aus Liebe zum Leben