

Weihnachtsfreude auf dem Teller

Lieferbar vom
27.10. – 31.12.2025

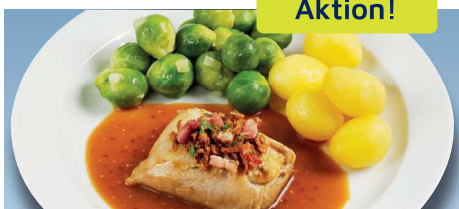
Solange der Vorrat reicht. Änderungen vorbehalten.



Klassiker

Klassische Entenkeule in Bratensoße, dazu Rotkohl und Kartoffelklöße

Art.-Nr. 13314 G, G1, Ei, M, Me, La, Sn



Aktion!

Schweineroulade in herzhafter Bratenjus, mit Rosenkohl und Salzkartoffeln

Art.-Nr. 13105 G, G1, S, Sn



Aktion!

Ravioloni mit Steinpilz-Füllung gefüllte Nudeln in cremiger Käse- soße, mit Pfifferlingen verfeinert

Art.-Nr. 13504 G, G1, Ei, M, Me, La, S



Aktion!

Wildlachs in Weißwein-Sahnesoße mit Spinat und Petersilienkartoffeln

Art.-Nr. 13405 G, G1, Fi, M, Me, La, S



Zartes Rindergeschnetzeltes „Stroganoff“ mit „Hausmacher- Spätzle“

Art.-Nr. 13297 G, G1, Ei, M, Me, La, S, Sn



Klare Festtagssuppe

Art.-Nr. 13707 G, G1, Ei, M, Me, La, S



Mini Marzipan- Stollen

G, G1, M, Me, La, Sf, Sf1



Hähnchenfilets „Gärtnerin-Art“ in Sahnesoße mit Gemüseinlage, dazu Langkornreis

Art.-Nr. 13780 G, G1, M, Me, La, S



Süßer Kirschmichel mit Vanillesoße

Art.-Nr. 13509 G, G1, Ei, M, Me, La, Sf, Sf1

Ihre Bestellungen nimmt unser
Menüserviceteam gern entgegen unter:

030 816901 232

Unser Angebot
Schöne Weihnachtszeit- Sortiment

Art.-Nr. 47082

76,45 €

7 Weihnachts-Menüs
1 Klare Festtagssuppe +
1 Mini Marzipan-Stollen

Art.-Nr. 47081

79,50 €

Das Weihnachts-Wohlfühl- Sortiment bestehend aus 7 Gerichten
+ 1 Suppe + 2 Salaten + 3 Desserts
+ 1 Marzipanstollen.

Vollkost, leichte Vollkost
mit Informationen für Diabetiker

Montag–Donnerstag 7:30–16:00 Uhr,
Freitag 7:30–14:30 Uhr

**Alle Gerichte sind auch einzeln bestellbar
und mikrowellengeeignet.**



JOHANNITER
Aus Liebe zum Leben

Der Johanniter-Menüservice

Wochenmenüs „à la carte“



**Lieferbar vom
27.10. – 31.12.2025**

Solange der Vorrat reicht. Änderungen vorbehalten.

Klassiker!



Nährwerte pro Menü:

Eiweiß: 36 g
Fett: 27 g
Kohlenhydrate: 53 g
kJ/kcal: 2559/611
Gesamteinwaage: 495 g

G, G1, Ei, M, Me, La, Sn

Klassische Entenkeule

Art.-Nr. 13314

in Bratensoße, dazu Rotkohl und Kartoffelklöße

Preisklasse G

Aktion!



Nährwerte pro Menü:

Eiweiß: 31 g
Fett: 25 g
Kohlenhydrate: 38 g
kJ/kcal: 2167/515
Gesamteinwaage: 540 g

G, G1, Fi, M, Me, La, S

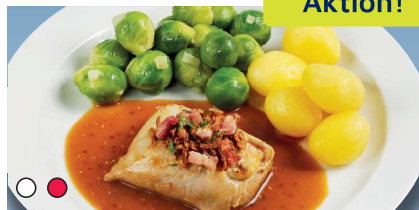
Wildlachs

Art.-Nr. 13405

in Weißwein-Sahnesoße mit Spinat und Petersilienkartoffeln

Preisklasse F

Aktion!



Nährwerte pro Menü:

Eiweiß: 25 g
Fett: 17 g
Kohlenhydrate: 45 g
kJ/kcal: 1893/451
Gesamteinwaage: 495 g

G, G1, S, Sn,

Schweineroulade

Art.-Nr. 13105

in herzhafter Bratenjus, mit Rosenkohl und Salzkartoffeln

Preisklasse G

Aktion!



Nährwerte pro Menü:

Eiweiß: 10 g
Fett: 22 g
Kohlenhydrate: 79 g
kJ/kcal: 2.408/574
Gesamteinwaage: 500 g

G, G1, Ei, M, Me, La, S

Ravioloni mit Steinpilz-Füllung

Art.-Nr. 13504

gefüllte Nudeln in cremiger Käsesoße, mit Pfifferlingen verfeinert

Preisklasse E

Klassiker!



Nährwerte pro Menü:

Eiweiß: 26 g
Fett: 20 g
Kohlenhydrate: 68 g
kJ/kcal: 2428/578
Gesamteinwaage: 550 g

G, G1, Ei, M, Me, La, S

Geschnittene Gänsebrust

Art.-Nr. 13349

in herzhafter Apfel-Preiselbeer-Soße mit Rotkohl und Speckklößen

Preisklasse G

	vegetarisch		mit Nitritpökelsalz	Ei = Eier
	ohne Laktose		mit Alkohol	G = Glutenhaltiges Getreide
	ohne Gluten		Vollkost	G1 = Weizen
	mit Schweinefleisch		leichte Vollkost	G3 = Gerste
	mit Antioxidationsmittel		mit Infos für Diabetiker (zuckerarm und max. 35 g fett)	La = Laktose
	mit Süßungsmittel(n)		mit mind. 25 g Eiweiß und einer Energiedichte von mind. 1 kcal/g	M = Milch
	mit Zuckerart und Süßungsmittel			Me = Milcheiweiß
	konserviert			S = Sellerie
	mit Farbstoff			Sf = Schalenfrüchte
			Allergene	Sf1 = Mandeln
			E = Erdnüsse	Sn = Senf
				Sb = Soja

Johanniter-Unfall-Hilfe e. V., Regionalverband Berlin

Berner Straße 3-4, 12205 Berlin, Fax 030 816901 705

menueservice.berlin@johanniter.de, www.johanniter.de/rv-berlin

**Gebührenfreie
Servicenummer rund um die Uhr:**

0800 3233 800



JOHANNITER
Aus Liebe zum Leben