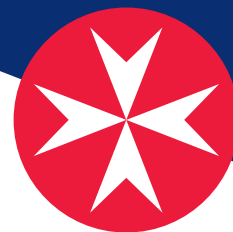


# Exposé

## App. 1 OG 01

aktiv | wohnen | wohlfühlen

Johanniter-Quartier Kirchrode

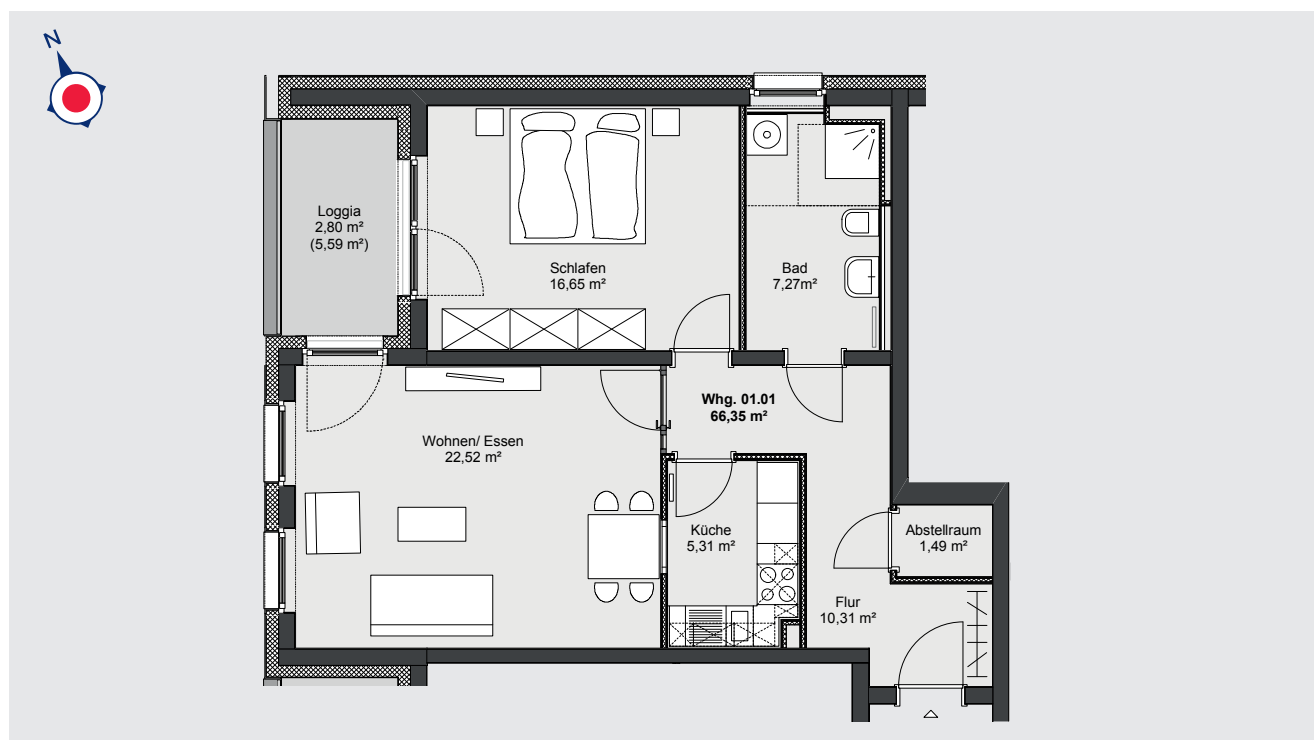


### Flächenzusammenstellung nach Wohnflächenverordnung<sup>1</sup>:

<b>Wohnen/Essen:</b> 22,52 qm	<b>Bad:</b> 7,27 qm	<b>Loggia:</b> 2,80 qm
<b>Schlafen:</b> 16,65 qm	<b>Abstellraum:</b> 1,49 qm	<b>Gesamt:</b> 66,35 qm
<b>Küche:</b> 5,31 qm	<b>Flur:</b> 10,31 qm	

### Anzahl der Zimmer: 2

Etage:	1. OG
Kaltmiete:	1028,43 €
Nebenkosten <sup>2</sup> :	243,00 €
Servicepauschale:	199,30 €
(jede weitere Person):	161,50 €
Gesamtmiete (warm):	1470,73 €
Kautiön:	3 Kaltmieten



<sup>1</sup> Bei der Berechnung der Wohnflächen sind die Grundflächen der Terrassen und Balkone zu 25%, die der Loggien zu 50% angenommen.

<sup>2</sup> Verbrauchsabhängig

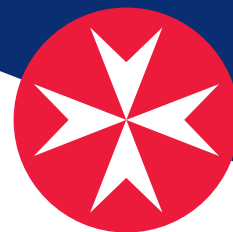


# Exposé

## App. 1 OG 02

aktiv | wohnen | wohlfühlen

Johanniter-Quartier Kirchrode



### Flächenzusammenstellung nach Wohnflächenverordnung<sup>1</sup>:

**Wohnen/Essen/**

**Küche:**

24,67 qm

**Schlafen:**

12,54 qm

**Bad:**

7,70 qm

**Abstellraum:**

0,63 qm

**Flur:**

9,12 qm

**Loggia:**

2,80 qm

**Gesamt:**

57,46 qm

### Anzahl der Zimmer:

2

Etage:

1. OG

Kaltmiete:

890,63 €

Nebenkosten<sup>2</sup>:

179,00 €

Servicepauschale:

199,30 €

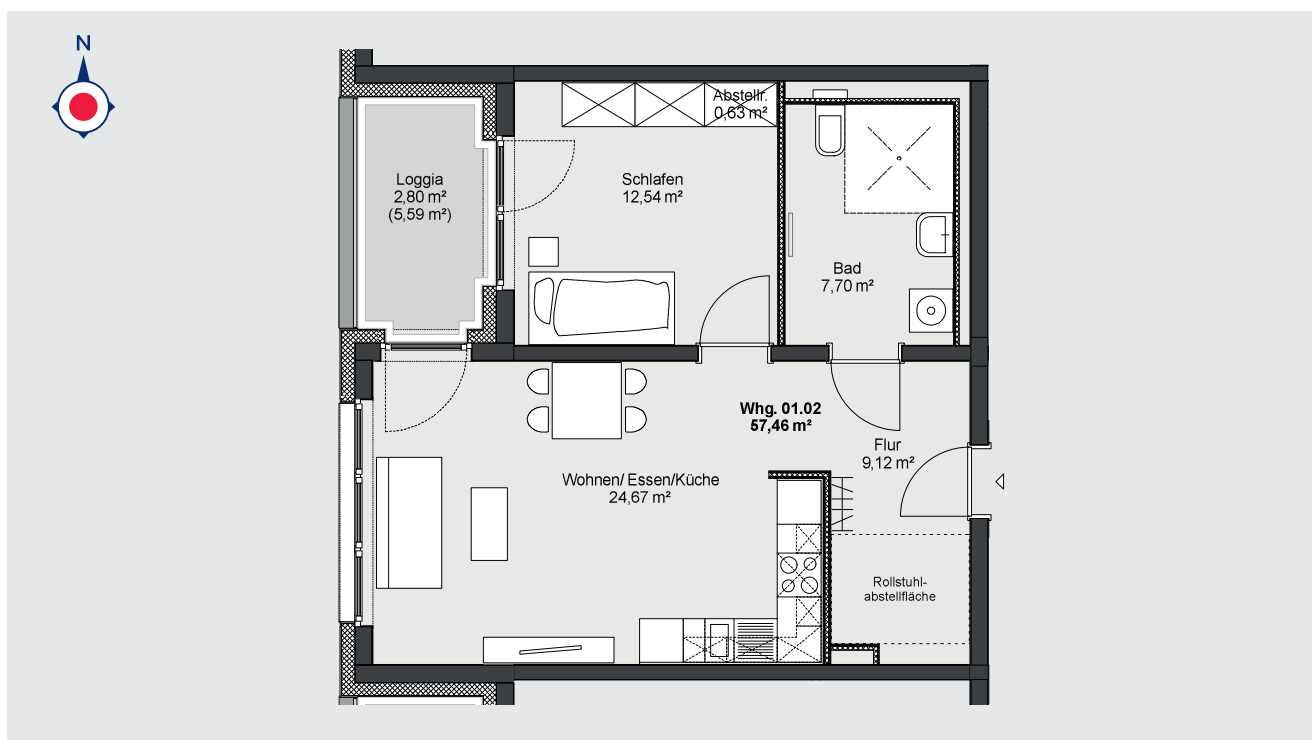
(jede weitere Person):

161,50 €

Gesamtmiete (warm): 1268,93 €

Kaution:

3 Kaltmieten



<sup>1</sup> Bei der Berechnung der Wohnflächen sind die Grundflächen der Terrassen und Balkone zu 25 %, die der Loggien zu 50 % angenommen.

<sup>2</sup> Verbrauchsabhängig



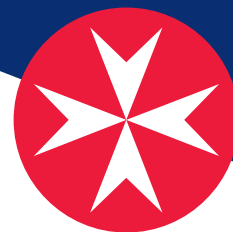
**JOHANNITER**  
Aus Liebe zum Leben

# Exposé

## App. 1 OG 03

aktiv | wohnen | wohlfühlen

Johanniter-Quartier Kirchrode



### Flächenzusammenstellung nach Wohnflächenverordnung<sup>1</sup>:

**Wohnen/Essen:**  
22,65 qm

**Schlafen:**  
14,90 qm

**Küche:**  
4,96 qm

**Bad:**  
6,60 qm

**Abstellraum:**  
2,46 qm

**Flur:**  
5,09 qm

**Loggia:**  
2,80 qm

**Gesamt:**  
57,46 qm

### Anzahl der Zimmer:

2

Etage: 1. OG

Kaltmiete: 833,17 €

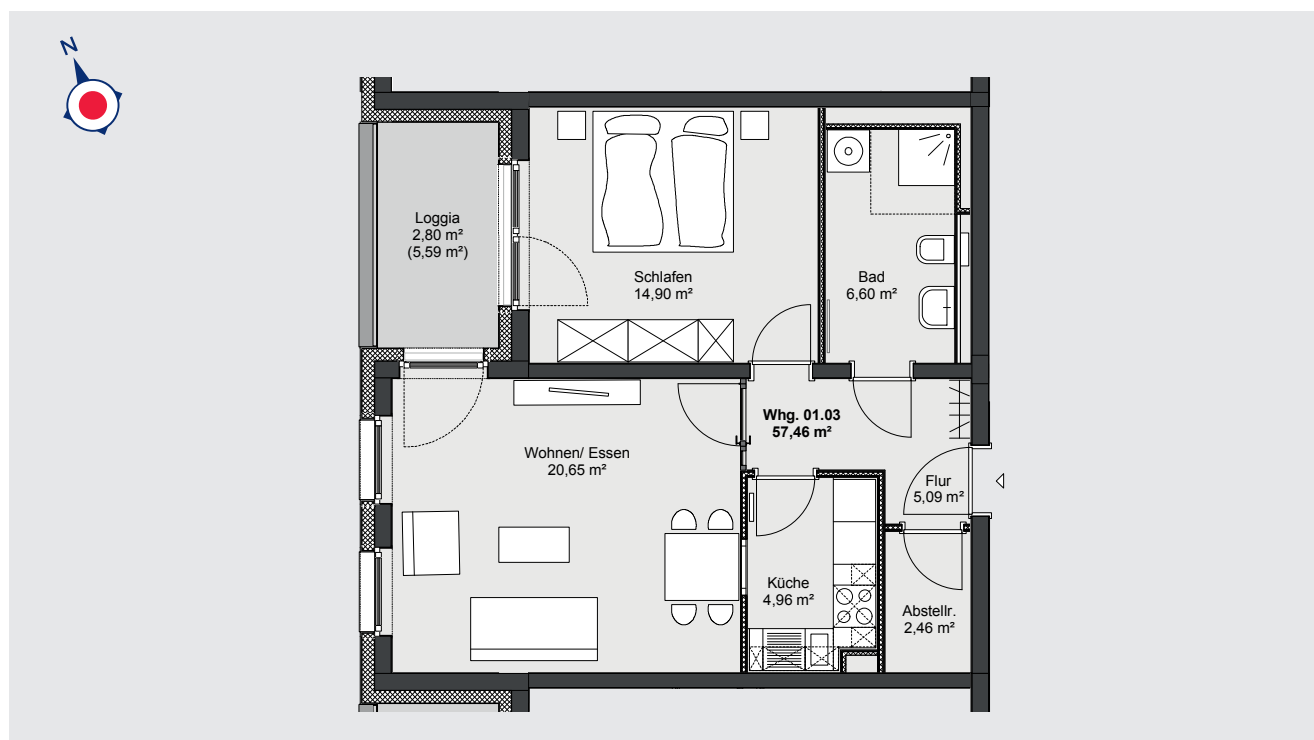
Nebenkosten<sup>2</sup>: 225,00 €

Servicepauschale: 199,30 €

(jede weitere Person): 161,50 €

Gesamtmiete (warm): 1257,47 €

Kaution: 3 Kaltmieten



<sup>1</sup> Bei der Berechnung der Wohnflächen sind die Grundflächen der Terrassen und Balkone zu 25 %, die der Loggien zu 50 % angenommen.

<sup>2</sup> Verbrauchsabhängig

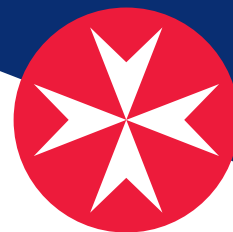


# Exposé

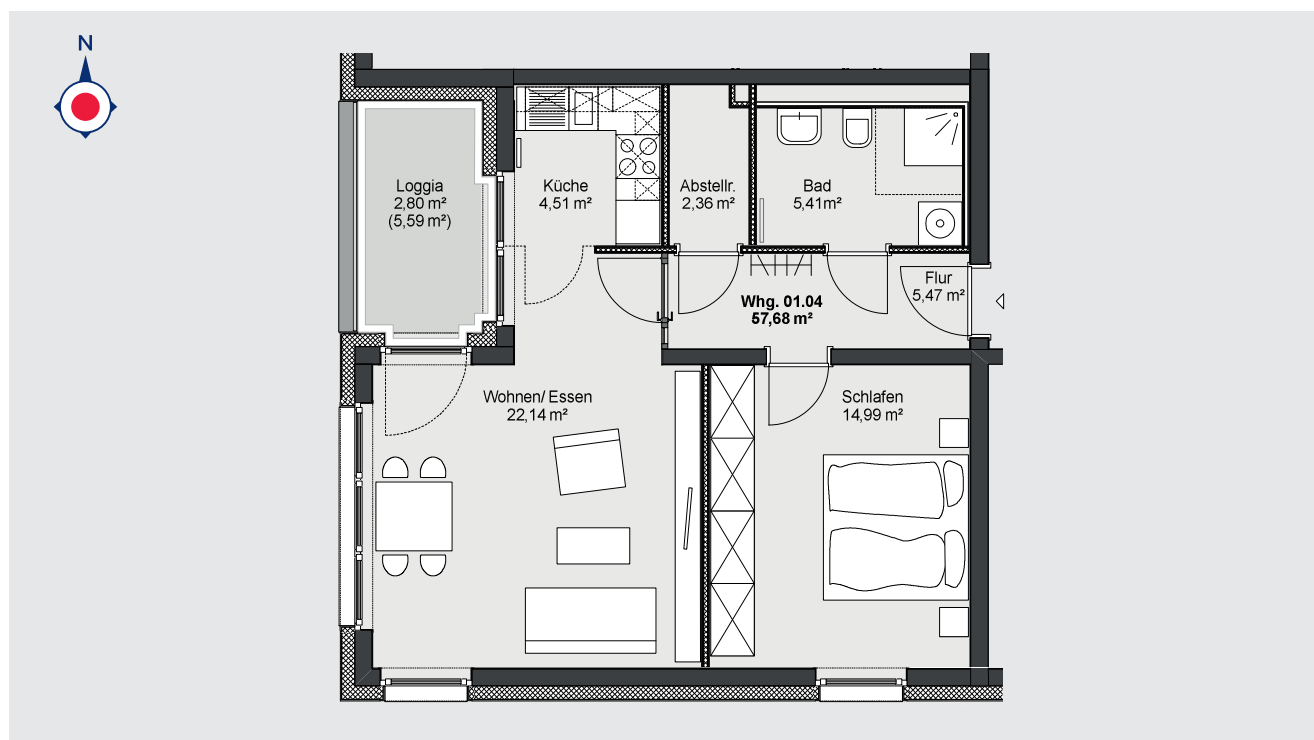
## App. 1 OG 04

aktiv | wohnen | wohlfühlen

Johanniter-Quartier Kirchrode



Flächenzusammenstellung nach Wohnflächenverordnung <sup>1</sup> :			Anzahl der Zimmer:	2
<b>Wohnen/Essen:</b> 22,14 qm	<b>Bad:</b> 5,41 qm	<b>Loggia:</b> 2,80 qm	Etage:	1. OG
<b>Schlafen:</b> 14,99 qm	<b>Abstellraum:</b> 2,36 qm	<b>Gesamt:</b> 57,68 qm	Kaltmiete:	894,04 €
<b>Küche:</b> 4,51 qm	<b>Flur:</b> 5,47 qm		Nebenkosten <sup>2</sup> :	195,00 €
			Servicepauschale:	199,30 €
			(jede weitere Person):	161,50 €
			Gesamtmiete (warm):	1288,34 €
			Kaution:	3 Kaltmieten



<sup>1</sup> Bei der Berechnung der Wohnflächen sind die Grundflächen der Terrassen und Balkone zu 25 %, die der Loggien zu 50 % angenommen.

<sup>2</sup> Verbrauchsabhängig

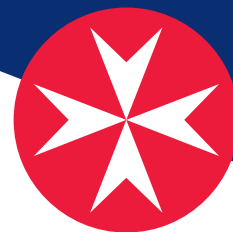


# Exposé

## App. 1 OG 05

aktiv | wohnen | wohlfühlen

Johanniter-Quartier Kirchrode

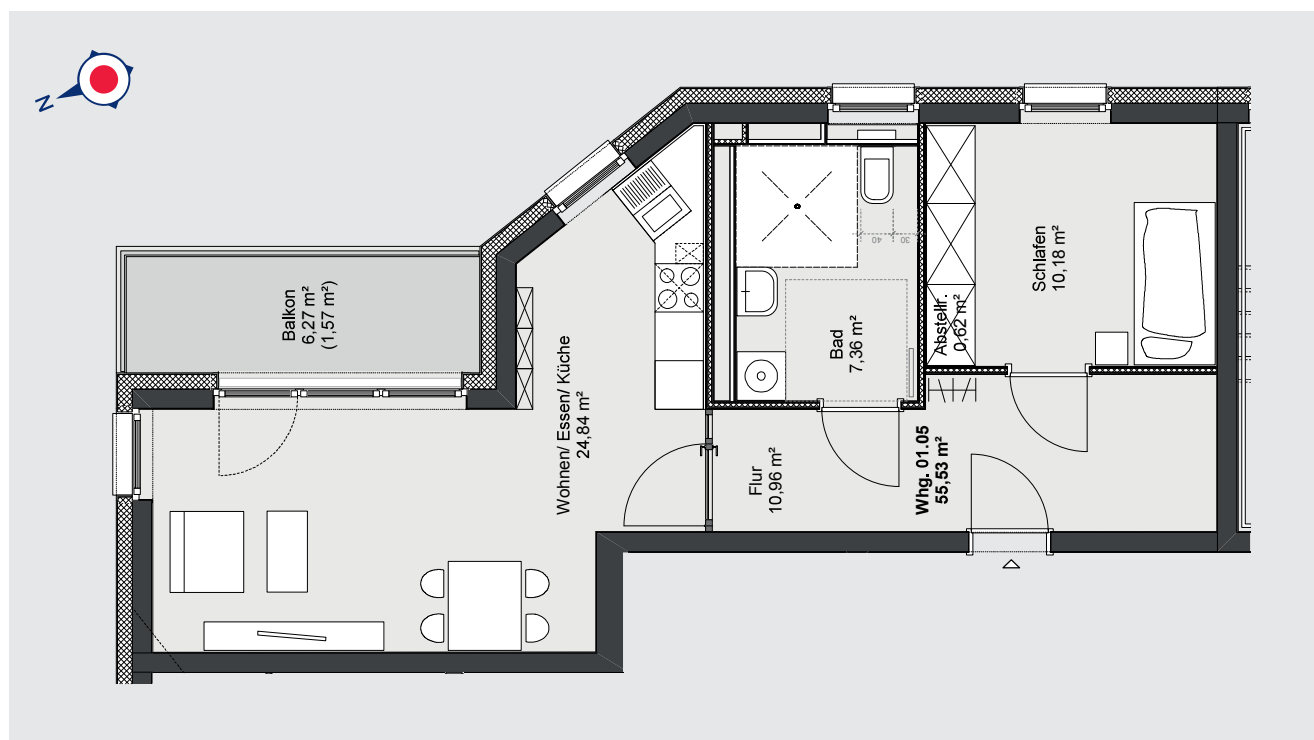


### Flächenzusammenstellung nach Wohnflächenverordnung<sup>1</sup>:

<b>Wohnen/Essen/ Küche:</b> 24,84 qm	<b>Bad:</b> 7,36 qm	<b>Balkon:</b> 1,57 qm
<b>Schlafen:</b> 10,18 qm	<b>Abstellraum:</b> 0,62 qm	<b>Gesamt:</b> 55,53 qm
	<b>Flur:</b> 10,96 qm	

### Anzahl der Zimmer: 2

Etage:	1. OG
Kaltmiete:	925,97 €
Nebenkosten <sup>2</sup> :	184,00 €
Servicepauschale:	199,30 €
(jede weitere Person):	161,50 €
Gesamtmiete (warm):	1309,27 €
Kaution:	3 Kaltmieten



<sup>1</sup> Bei der Berechnung der Wohnflächen sind die Grundflächen der Terrassen und Balkone zu 25 %, die der Loggien zu 50 % angenommen.

<sup>2</sup> Verbrauchsabhängig

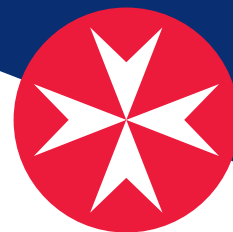


# Exposé

## App. 1 OG 06

aktiv | wohnen | wohlfühlen

Johanniter-Quartier Kirchrode



### Flächenzusammenstellung nach Wohnflächenverordnung<sup>1</sup>:

<b>Wohnen/Essen:</b> 21,17 qm	<b>Bad:</b> 5,32 qm	<b>Loggia:</b> 4,37 qm
<b>Schlafen:</b> 9,32 qm	<b>Abstellraum:</b> 2,40 qm	<b>Gesamt:</b> 54,68 qm
<b>Küche:</b> 5,55 qm	<b>Flur:</b> 6,55 qm	

**Anzahl der Zimmer:** 2

Etage: 1. OG

Kaltmiete: 847,54 €

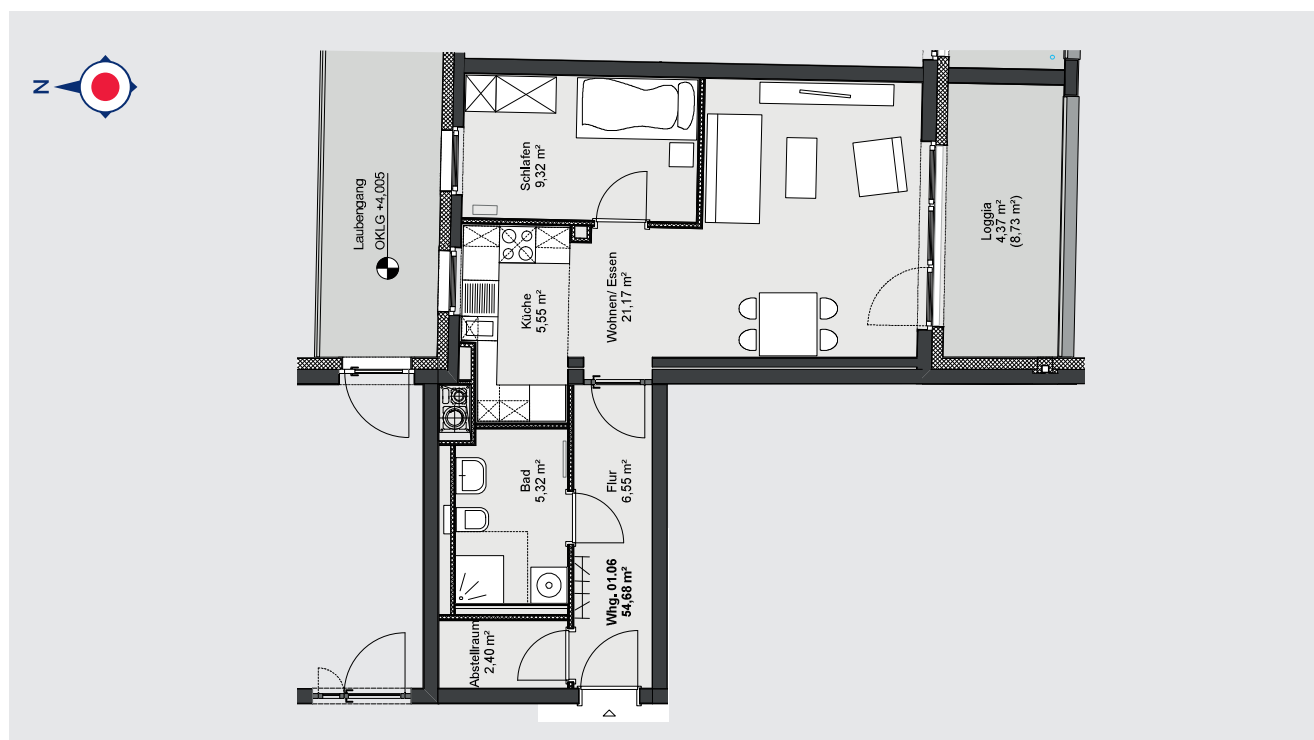
Nebenkosten<sup>2</sup>: 209,00 €

Servicepauschale: 199,30 €

(jede weitere Person): 161,50 €

Gesamtmiete (warm): 1255,84 €

Kautiön: 3 Kaltmieten



<sup>1</sup> Bei der Berechnung der Wohnflächen sind die Grundflächen der Terrassen und Balkone zu 25%, die der Loggien zu 50% angenommen.

<sup>2</sup> Verbrauchsabhängig



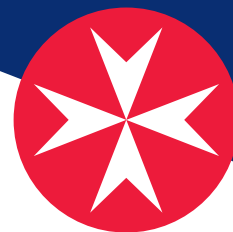
**JOHANNITER**  
Aus Liebe zum Leben

# Exposé

## App. 1 OG 07

aktiv | wohnen | wohlfühlen

Johanniter-Quartier Kirchrode

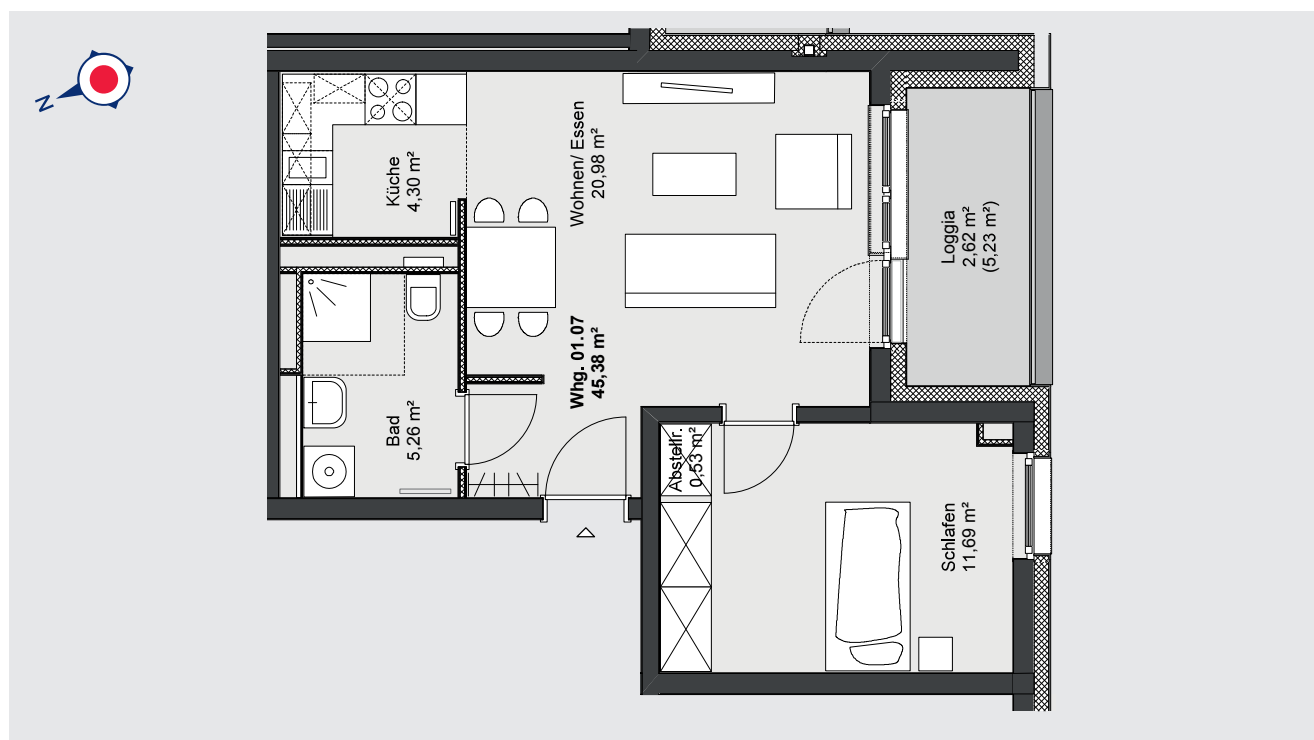


### Flächenzusammenstellung nach Wohnflächenverordnung<sup>1</sup>:

<b>Wohnen/Essen:</b> 20,98 qm	<b>Bad:</b> 5,26 qm	<b>Gesamt:</b> 45,38 qm
<b>Schlafen:</b> 11,69 qm	<b>Abstellraum:</b> 0,53 qm	
<b>Küche:</b> 4,30 qm	<b>Loggia:</b> 2,62 qm	

### Anzahl der Zimmer: 2

Etage:	1. OG
Kaltmiete:	658,01 €
Nebenkosten <sup>2</sup> :	223,00 €
Servicepauschale:	199,30 €
(jede weitere Person):	161,50 €
Gesamtmiete (warm):	1080,31 €
Kautiön:	3 Kaltmieten



<sup>1</sup> Bei der Berechnung der Wohnflächen sind die Grundflächen der Terrassen und Balkone zu 25%, die der Loggien zu 50% angenommen.

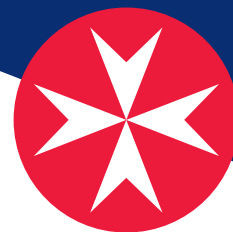
<sup>2</sup> Verbrauchsabhängig

# Exposé

## App. 1 OG 08

aktiv | wohnen | wohlfühlen

Johanniter-Quartier Kirchrode



### Flächenzusammenstellung nach Wohnflächenverordnung<sup>1</sup>:

<b>Wohnen/Essen:</b> 25,25 qm	<b>Bad:</b> 7,22 qm	<b>Loggia:</b> 3,55 qm
<b>Schlafen:</b> 16,96 qm	<b>Abstellraum:</b> 1,82 qm	<b>Gesamt:</b> 68,50 qm
<b>Küche:</b> 6,50 qm	<b>Flur:</b> 7,20 qm	

**Anzahl der Zimmer:** 2

Etage: 1. OG

Kaltmiete: 1167,92 €

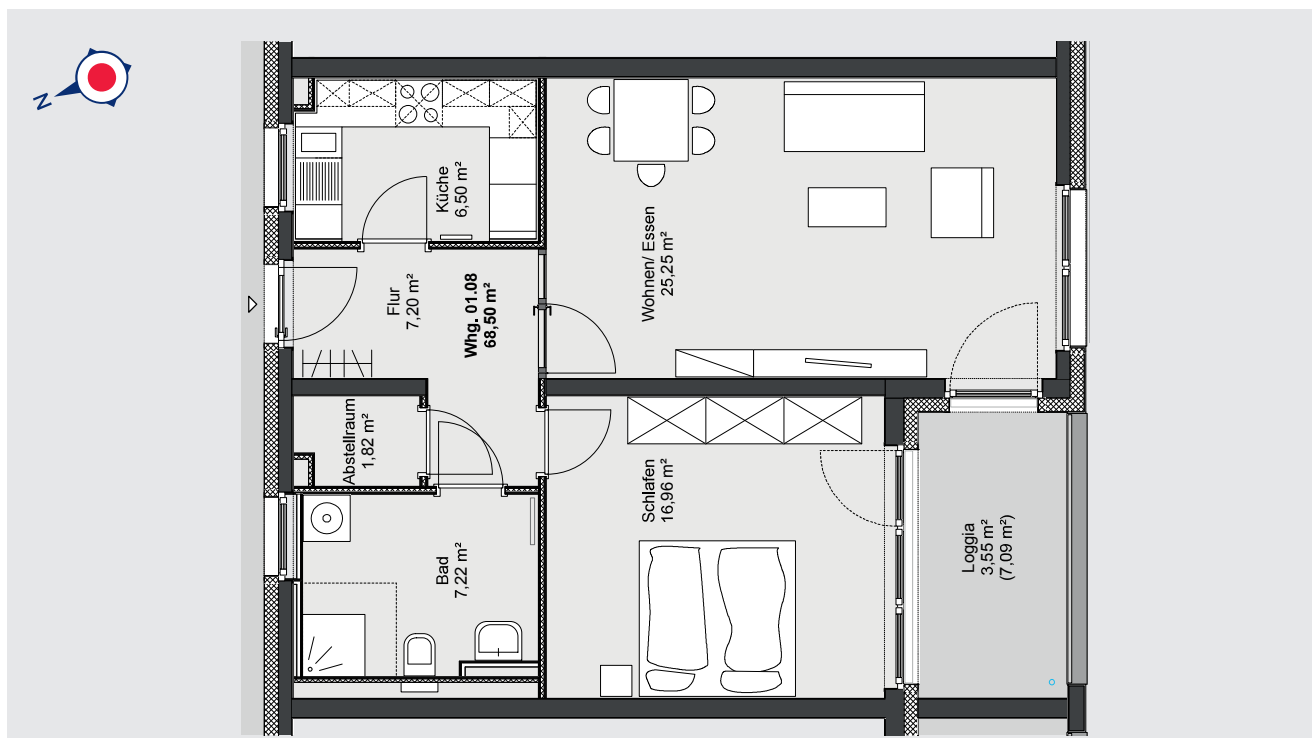
Nebenkosten<sup>2</sup>: 266,00 €

Servicepauschale: 199,30 €

(jede weitere Person): 161,50 €

Gesamtmiete (warm): 1633,22 €

Kaution: 3 Kaltmieten



<sup>1</sup> Bei der Berechnung der Wohnflächen sind die Grundflächen der Terrassen und Balkone zu 25 %, die der Loggien zu 50 % angenommen.

<sup>2</sup> Verbrauchsabhängig



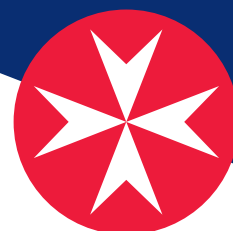


# Exposé

## App. 1 OG 09

aktiv | wohnen | wohlfühlen

Johanniter-Quartier Kirchrode



### Flächenzusammenstellung nach Wohnflächenverordnung<sup>1</sup>:

**Wohnen/Essen:**  
25,25 qm

**Bad:**  
7,15 qm

**Loggia:**  
3,58 qm

**Schlafen:**  
16,65 qm

**Abstellraum:**  
1,75 qm

**Gesamt:**  
68,05 qm

**Küche:**  
6,50 qm

**Flur:**  
7,17 qm

**Anzahl der Zimmer:** 2

**Etage:** 1. OG

**Kaltmiete:** 1054,78 €

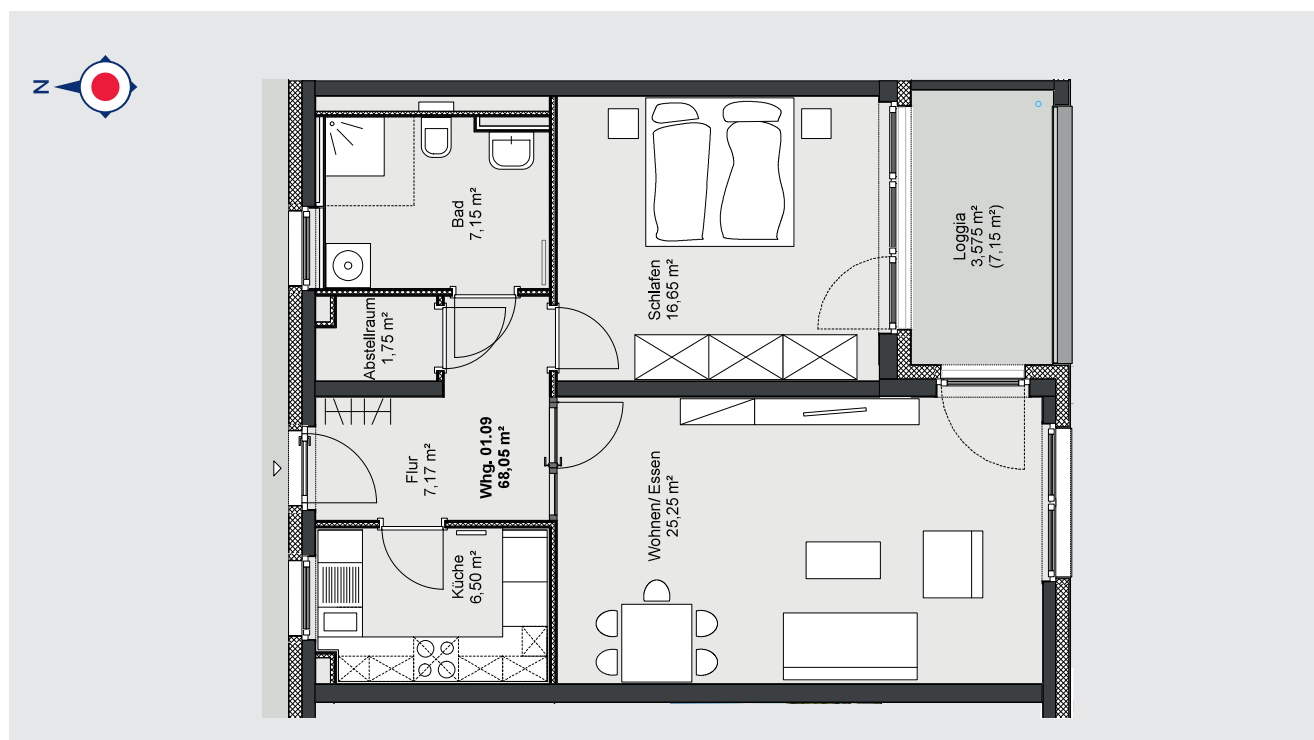
**Nebenkosten<sup>2</sup>:** 270,00 €

**Servicepauschale:** 199,30 €

**(jede weitere Person):** 161,50 €

**Gesamtmiete (warm):** 1524,08 €

**Kautiön:** 3 Kaltmieten



<sup>1</sup> Bei der Berechnung der Wohnflächen sind die Grundflächen der Terrassen und Balkone zu 25 %, die der Loggien zu 50 % angenommen.

<sup>2</sup> Verbrauchsabhängig



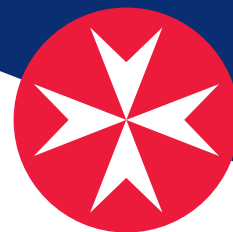
**JOHANNITER**  
Aus Liebe zum Leben

# Exposé

## App. 1 OG 10

aktiv | wohnen | wohlfühlen

Johanniter-Quartier Kirchrode



### Flächenzusammenstellung nach Wohnflächenverordnung<sup>1</sup>:

**Wohnen/Essen:**  
25,25 qm

**Schlafen:**  
16,65 qm

**Küche:**  
6,50 qm

**Bad:**  
7,15 qm

**Abstellraum:**  
1,76 qm

**Flur:**  
7,17 qm

**Loggia:**  
3,58 qm

**Gesamt:**  
68,06 qm

### Anzahl der Zimmer:

2

Etage: 1. OG

Kaltmiete: 1054,93 €

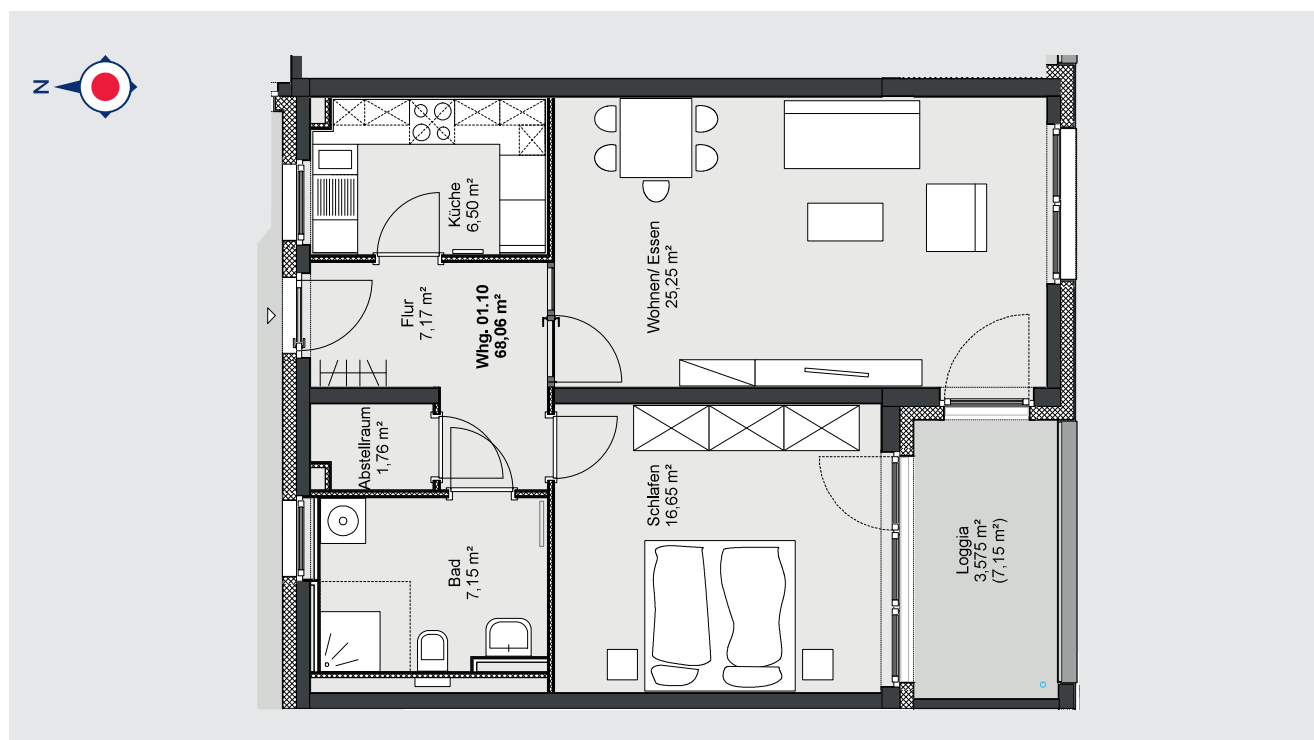
Nebenkosten<sup>2</sup>: 283,00 €

Servicepauschale: 199,30 €

(jede weitere Person): 161,50 €

Gesamtmiete (warm): 1537,23 €

Kaution: 3 Kaltmieten



<sup>1</sup> Bei der Berechnung der Wohnflächen sind die Grundflächen der Terrassen und Balkone zu 25%, die der Loggien zu 50% angenommen.

<sup>2</sup> Verbrauchsabhängig

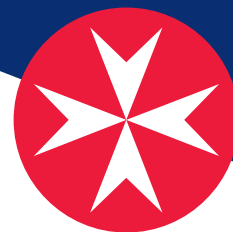


# Exposé

## App. 1 OG 11

aktiv | wohnen | wohlfühlen

Johanniter-Quartier Kirchrode



### Flächenzusammenstellung nach Wohnflächenverordnung<sup>1</sup>:

**Wohnen/Essen:**  
25,25 qm

**Schlafen:**  
16,99 qm

**Küche:**  
6,48 qm

**Bad:**  
7,23 qm

**Abstellraum:**  
1,88 qm

**Flur:**  
7,24 qm

**Loggia:**  
3,47 qm

**Gesamt:**  
68,54 qm

**Anzahl der Zimmer:** 2

**Etage:** 1. OG

**Kaltmiete:** 1062,37 €

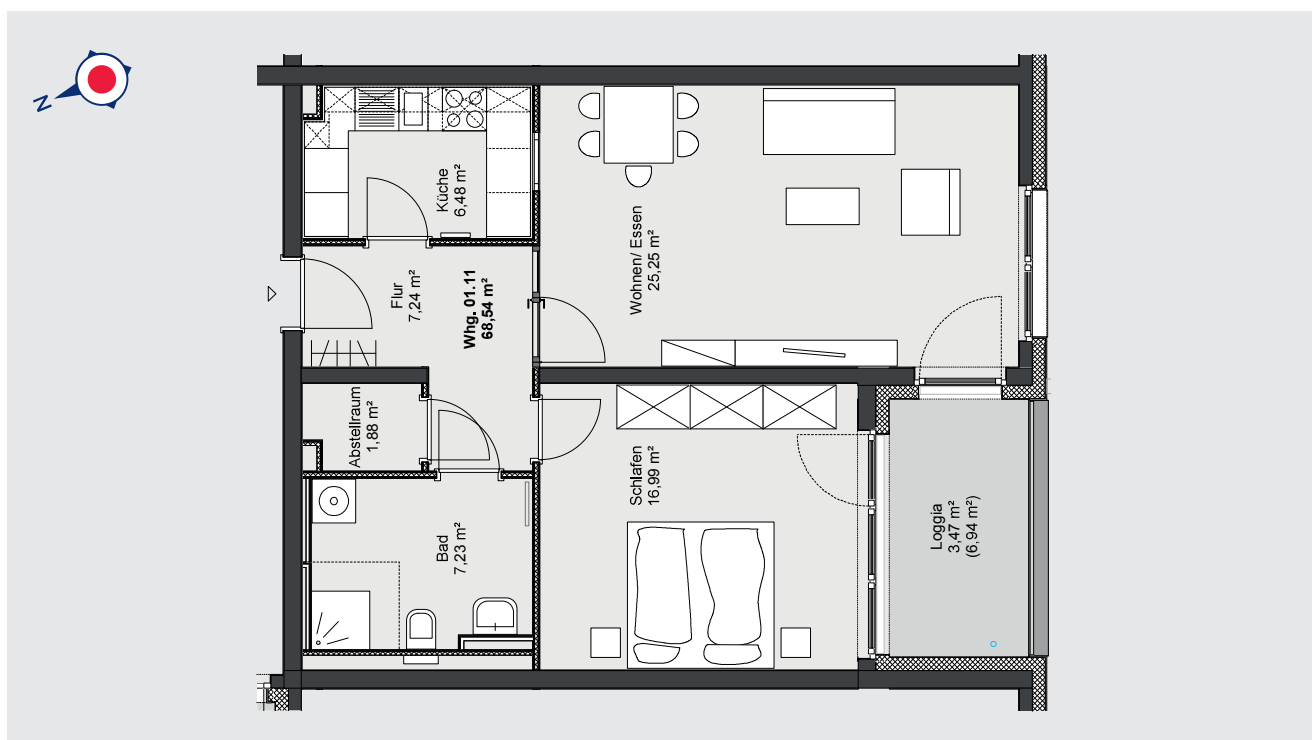
**Nebenkosten<sup>2</sup>:** 226,00 €

**Servicepauschale:** 199,30 €

**(jede weitere Person):** 161,50 €

**Gesamtmiete (warm):** 1487,67 €

**Kautiön:** 3 Kaltmieten



<sup>1</sup> Bei der Berechnung der Wohnflächen sind die Grundflächen der Terrassen und Balkone zu 25 %, die der Loggien zu 50 % angenommen.

<sup>2</sup> Verbrauchsabhängig

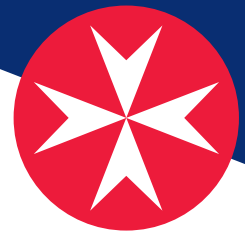


# Exposé

## App. 1 OG 12

aktiv | wohnen | wohlfühlen

Johanniter-Quartier Kirchrode

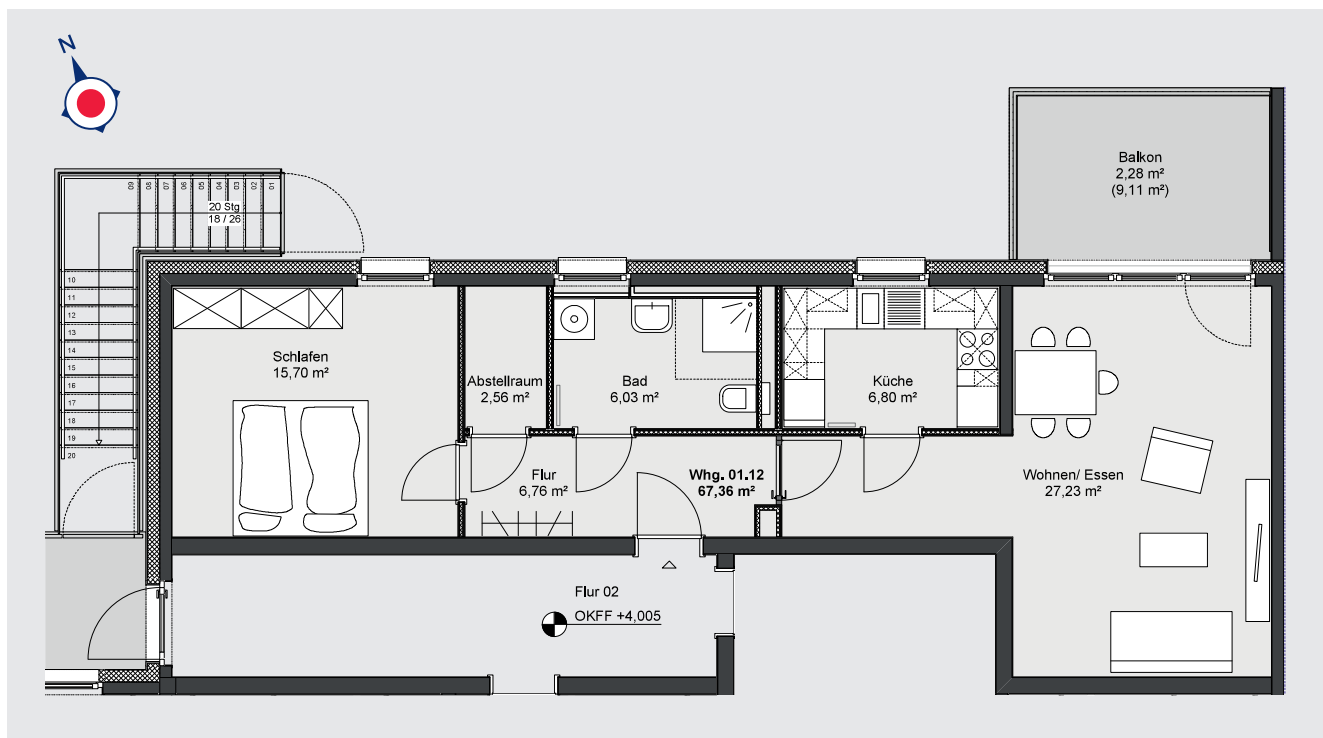


### Flächenzusammenstellung nach Wohnflächenverordnung<sup>1</sup>:

<b>Wohnen/Essen:</b> 27,23 qm	<b>Bad:</b> 6,03 qm	<b>Balkon:</b> 2,28 qm
<b>Schlafen:</b> 15,70 qm	<b>Abstellraum:</b> 2,56 qm	<b>Gesamt:</b> 67,36 qm
<b>Küche:</b> 6,80 qm	<b>Flur:</b> 6,76 qm	

### Anzahl der Zimmer: 2

Etage:	1. OG
Kaltmiete:	1148,49 €
Nebenkosten <sup>2</sup> :	305,00 €
Servicepauschale:	199,30 €
(jede weitere Person):	161,50 €
Gesamtmiete (warm):	1652,79 €
Kaution:	3 Kaltmieten



<sup>1</sup> Bei der Berechnung der Wohnflächen sind die Grundflächen der Terrassen und Balkone zu 25%, die der Loggien zu 50% angenommen.

<sup>2</sup> Verbrauchsabhängig



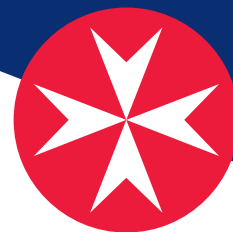
**JOHANNITER**  
Aus Liebe zum Leben

# Exposé

## App. 1 OG 13

aktiv | wohnen | wohlfühlen

Johanniter-Quartier Kirchrode

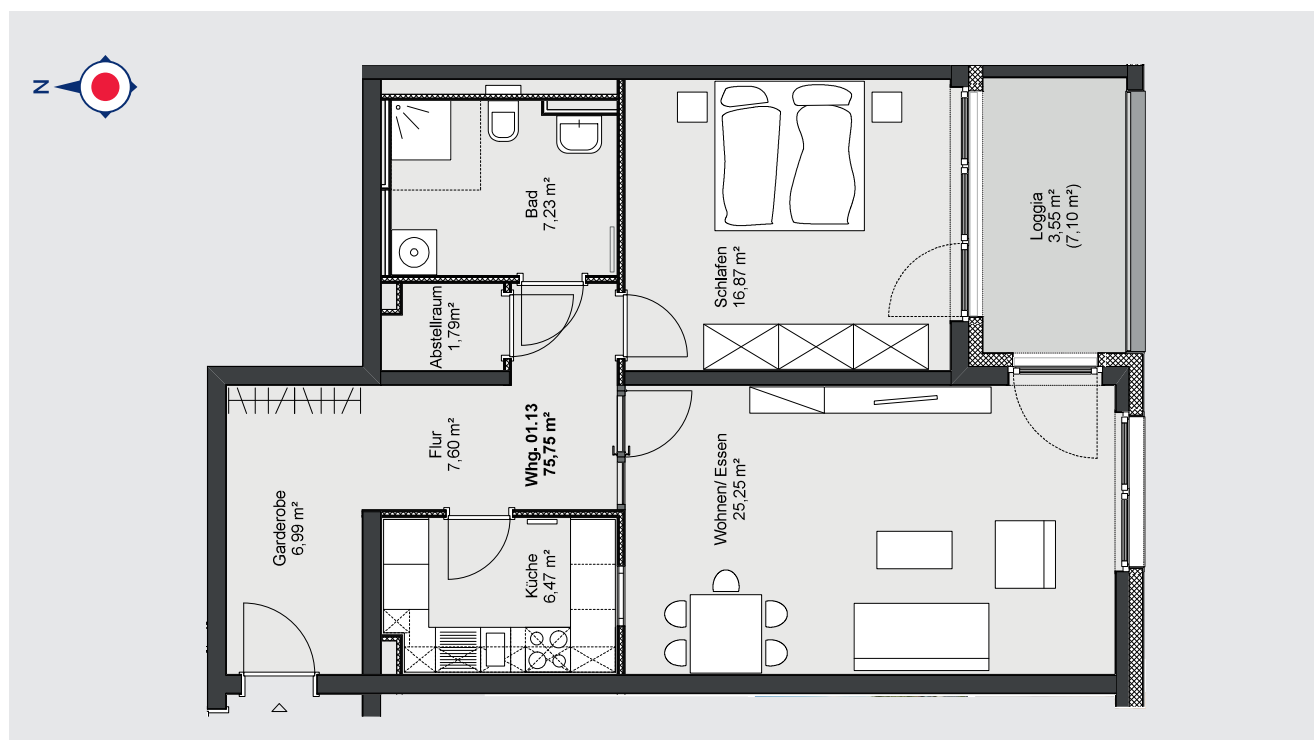


### Flächenzusammenstellung nach Wohnflächenverordnung<sup>1</sup>:

<b>Wohnen/Essen:</b> 25,25 qm	<b>Bad:</b> 7,23 qm	<b>Garderobe:</b> 6,99 qm
<b>Schlafen:</b> 16,87 qm	<b>Abstellraum:</b> 1,79 qm	<b>Loggia:</b> 3,55 qm
<b>Küche:</b> 6,47 qm	<b>Flur:</b> 7,60 qm	<b>Gesamt:</b> 75,75 qm

**Anzahl der Zimmer:** 2

Etage:	1. OG
Kaltmiete:	1098,38 €
Nebenkosten <sup>2</sup> :	281,00 €
Servicepauschale:	199,30 €
(jede weitere Person):	161,50 €
Gesamtmiete (warm):	1578,68 €
Kautiön:	3 Kaltmieten



<sup>1</sup> Bei der Berechnung der Wohnflächen sind die Grundflächen der Terrassen und Balkone zu 25%, die der Loggien zu 50% angenommen.

<sup>2</sup> Verbrauchsabhängig



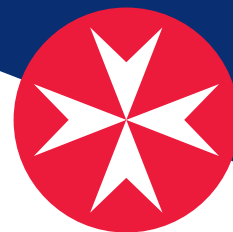
**JOHANNITER**  
Aus Liebe zum Leben

# Exposé

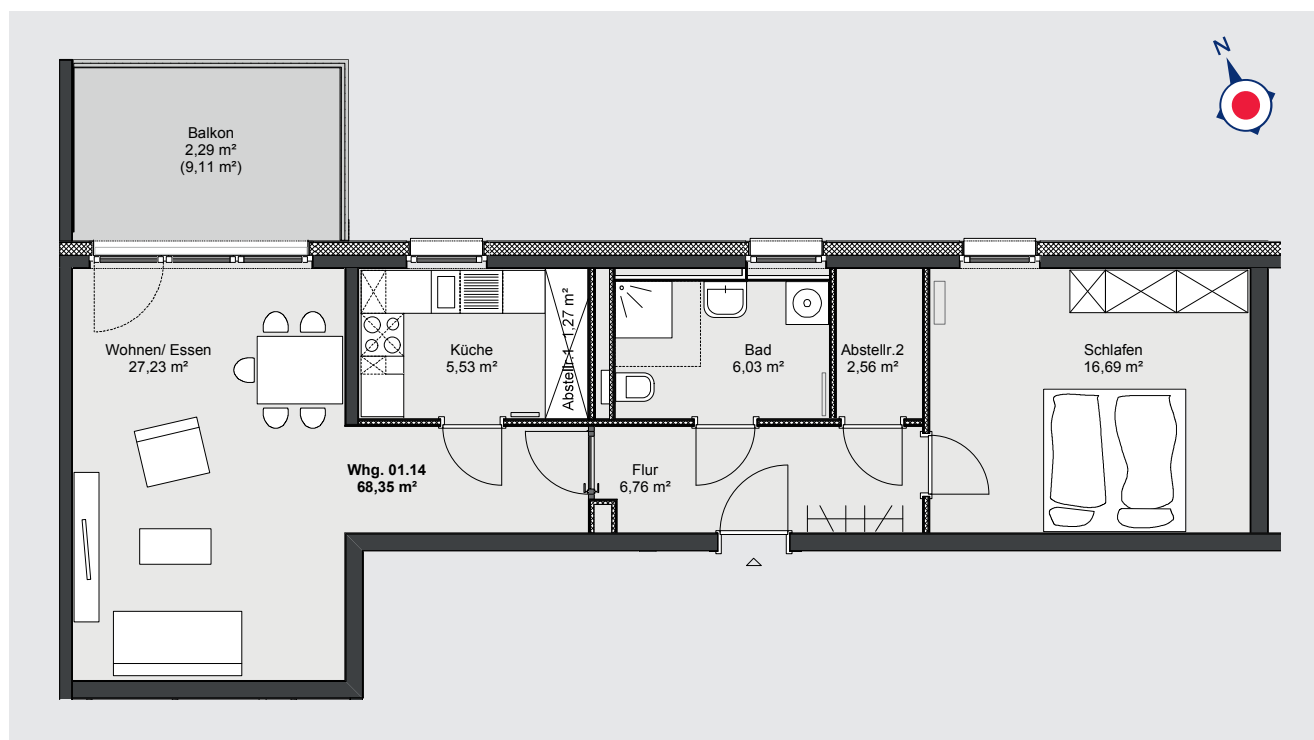
## App. 1 OG 14

aktiv | wohnen | wohlfühlen

Johanniter-Quartier Kirchrode



Flächenzusammenstellung nach Wohnflächenverordnung <sup>1</sup> :			Anzahl der Zimmer:	2
<b>Wohnen/Essen:</b>	<b>Bad:</b>	<b>Flur:</b>	Etage:	1. OG
27,23 qm	6,03 qm	6,76 qm	Kaltmiete:	1059,43 €
<b>Schlafen:</b>	<b>Abstellraum 1:</b>	<b>Balkon:</b>	Nebenkosten <sup>2</sup> :	310,00 €
16,69 qm	1,27 qm	2,29 qm	Servicepauschale:	199,30 €
<b>Küche:</b>	<b>Abstellraum 2:</b>	<b>Gesamt:</b>	(jede weitere Person):	161,50 €
5,53 qm	2,56 qm	68,35 qm	Gesamtmiete (warm):	1568,73 €
			Kaution:	3 Kaltmieten



<sup>1</sup> Bei der Berechnung der Wohnflächen sind die Grundflächen der Terrassen und Balkone zu 25 %, die der Loggien zu 50 % angenommen.

<sup>2</sup> Verbrauchsabhängig

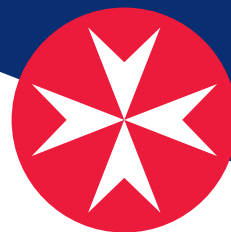


# Exposé

## App. 1 OG 15

aktiv | wohnen | wohlfühlen

Johanniter-Quartier Kirchrode



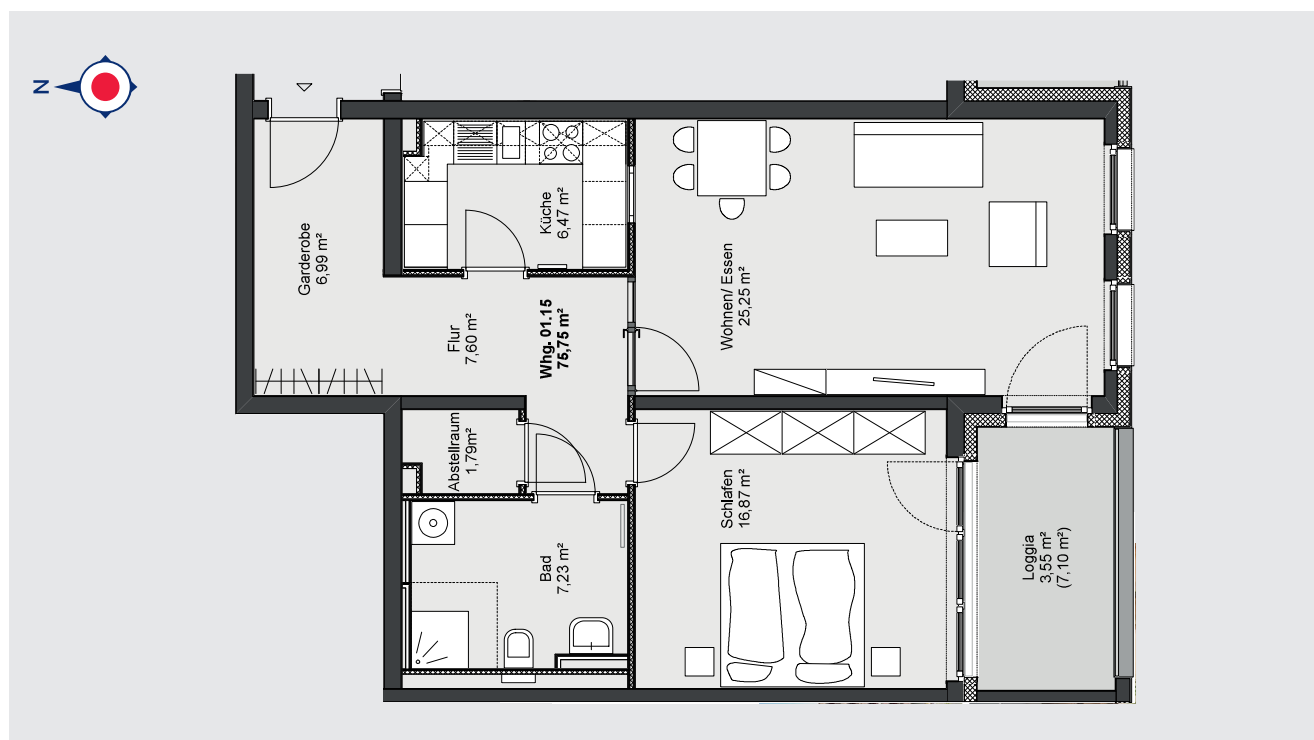
### Flächenzusammenstellung nach Wohnflächenverordnung<sup>1</sup>:

<b>Wohnen/Essen:</b> 25,25 qm	<b>Bad:</b> 7,23 qm	<b>Garderobe:</b> 6,99 qm
<b>Schlafen:</b> 16,87 qm	<b>Abstellraum:</b> 1,79 qm	<b>Loggia:</b> 3,55 qm
<b>Küche:</b> 6,47 qm	<b>Flur:</b> 7,60 qm	<b>Gesamt:</b> 75,75 qm

### Anzahl der Zimmer:

2

Etage:	1. OG
Kaltmiete:	1098,38 €
Nebenkosten <sup>2</sup> :	321,00 €
Servicepauschale:	199,30 €
(jede weitere Person):	161,50 €
Gesamtmiete (warm):	1618,68 €
Kaution:	3 Kaltmieten



<sup>1</sup> Bei der Berechnung der Wohnflächen sind die Grundflächen der Terrassen und Balkone zu 25%, die der Loggien zu 50% angenommen.

<sup>2</sup> Verbrauchsabhängig

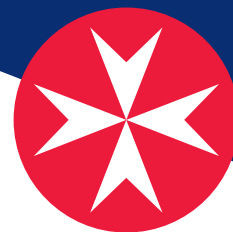


# Exposé

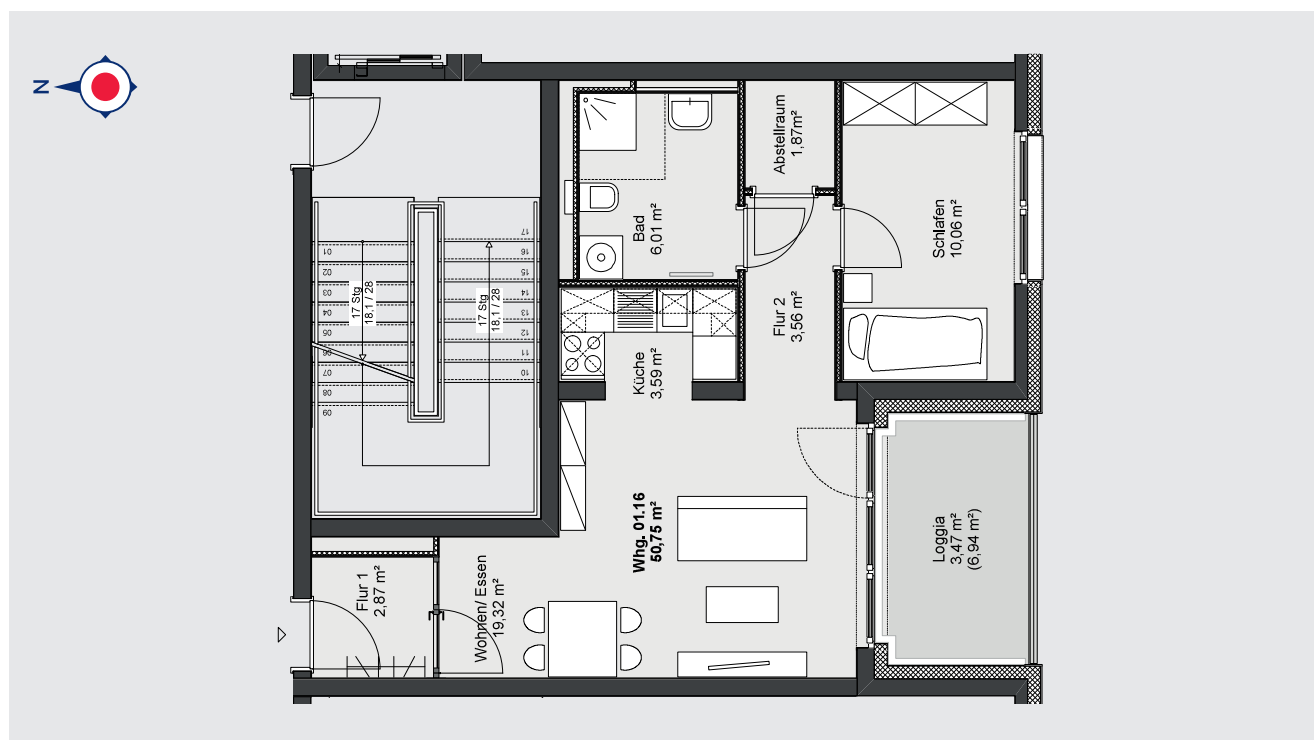
## App. 1 OG 16

aktiv | wohnen | wohlfühlen

Johanniter-Quartier Kirchrode



Flächenzusammenstellung nach Wohnflächenverordnung <sup>1</sup> :			Anzahl der Zimmer:	2
<b>Wohnen/Essen:</b> 19,32 qm	<b>Bad:</b> 6,01 qm	<b>Flur 2:</b> 3,56 qm	Etage:	1. OG
<b>Schlafen:</b> 10,06 qm	<b>Abstellraum:</b> 1,87 qm	<b>Loggia:</b> 3,47 qm	Kaltmiete:	735,88 €
<b>Küche:</b> 3,59 qm	<b>Flur 1:</b> 2,87 qm	<b>Gesamt:</b> 50,75 qm	Nebenkosten <sup>2</sup> :	260,00 €
			Servicepauschale:	199,30 €
			(jede weitere Person):	161,50 €
			Gesamtmiete (warm):	1195,18 €
			Kaution:	3 Kaltmieten



<sup>1</sup> Bei der Berechnung der Wohnflächen sind die Grundflächen der Terrassen und Balkone zu 25 %, die der Loggien zu 50 % angenommen.

<sup>2</sup> Verbrauchsabhängig



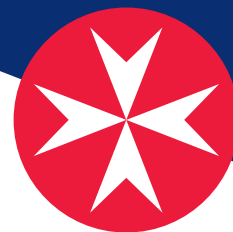


# Exposé

## App. 1 OG 17

aktiv | wohnen | wohlfühlen

Johanniter-Quartier Kirchrode



### Flächenzusammenstellung nach Wohnflächenverordnung<sup>1</sup>:

**Wohnen/Essen:**  
19,24 qm

**Bad:**  
7,10 qm

**Loggia:**  
3,59 qm

**Schlafen:**  
9,01 qm

**Abstellraum:**  
0,60 qm

**Gesamt:**  
59,06 qm

**Küche:**  
5,10 qm

**Flur:**  
14,42 qm

**Anzahl der Zimmer:** 2

Etage: 1. OG

Kaltmiete: 915,43 €

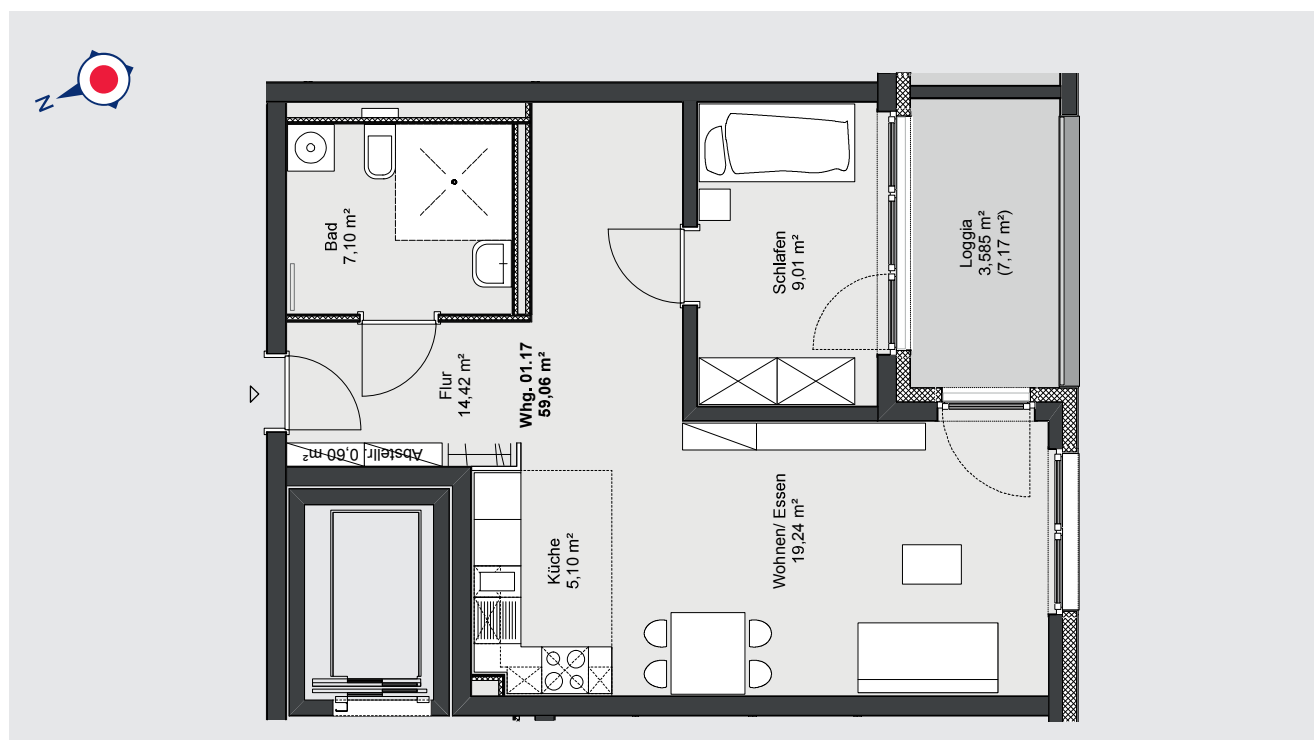
Nebenkosten<sup>2</sup>: 224,00 €

Servicepauschale: 199,30 €

(jede weitere Person): 161,50 €

Gesamtmiete (warm): 1338,73 €

Kaution: 3 Kaltmieten



<sup>1</sup> Bei der Berechnung der Wohnflächen sind die Grundflächen der Terrassen und Balkone zu 25%, die der Loggien zu 50% angenommen.

<sup>2</sup> Verbrauchsabhängig



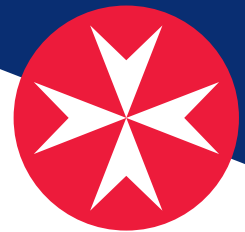
**JOHANNITER**  
Aus Liebe zum Leben

# Exposé

## App. 1 OG 18

aktiv | wohnen | wohlfühlen

Johanniter-Quartier Kirchrode

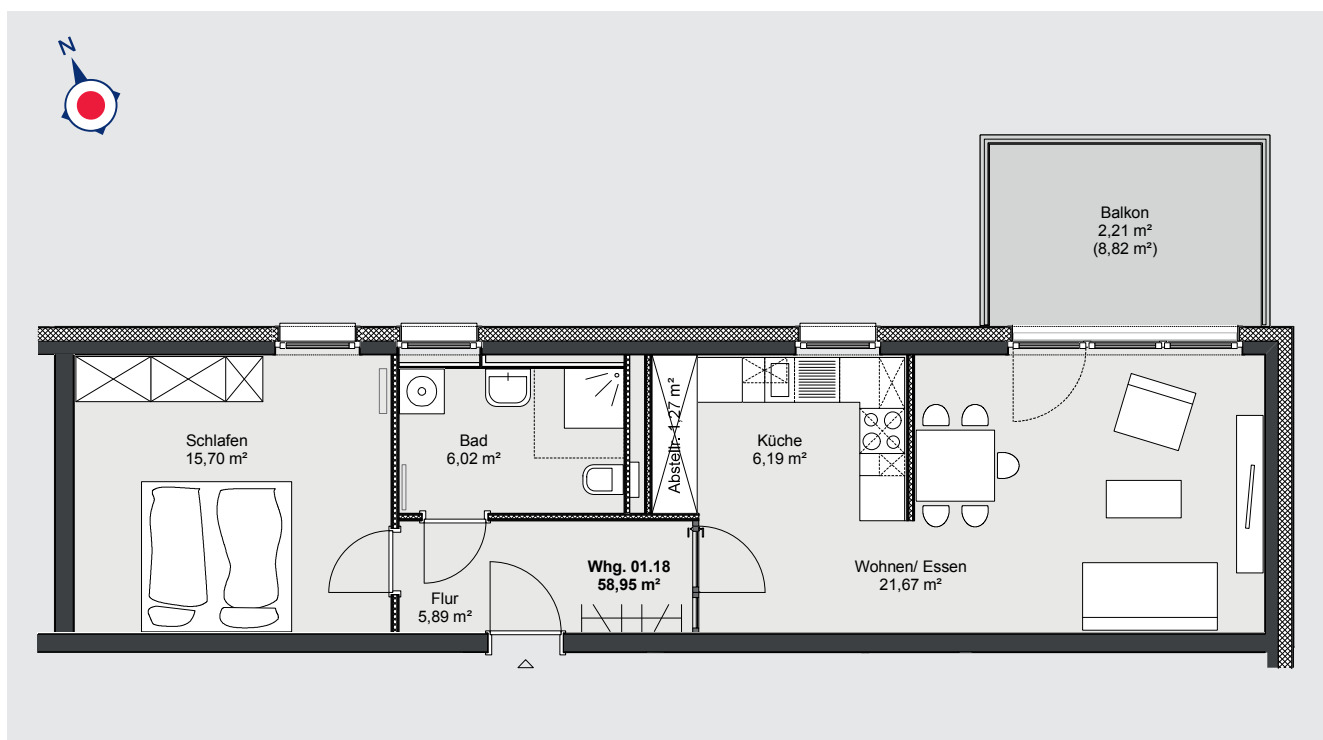


### Flächenzusammenstellung nach Wohnflächenverordnung<sup>1</sup>:

<b>Wohnen/Essen:</b> 21,67 qm	<b>Bad:</b> 6,02 qm	<b>Balkon:</b> 2,21 qm
<b>Schlafen:</b> 15,70 qm	<b>Abstellraum:</b> 1,27 qm	<b>Gesamt:</b> 58,95 qm
<b>Küche:</b> 6,19 qm	<b>Flur:</b> 5,89 qm	

### Anzahl der Zimmer: 2

Etage:	1. OG
Kaltmiete:	913,73 €
Nebenkosten <sup>2</sup> :	163,00 €
Servicepauschale:	199,30 €
(jede weitere Person):	161,50 €
Gesamtmiete (warm):	1276,03 €
Kaution:	3 Kaltmieten



<sup>1</sup> Bei der Berechnung der Wohnflächen sind die Grundflächen der Terrassen und Balkone zu 25%, die der Loggien zu 50% angenommen.

<sup>2</sup> Verbrauchsabhängig

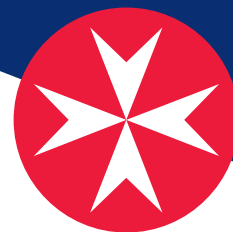


# Exposé

## App. 1 OG 19

aktiv | wohnen | wohlfühlen

Johanniter-Quartier Kirchrode



### Flächenzusammenstellung nach Wohnflächenverordnung<sup>1</sup>:

<b>Wohnen/Essen:</b> 25,47 qm	<b>Bad:</b> 6,30 qm	<b>Flur:</b> 14,59 qm
<b>Schlafen:</b> 16,96 qm	<b>Küche:</b> 6,14 qm	<b>Loggia:</b> 3,59 qm
<b>Zimmer:</b> 10,35 qm	<b>Abstellraum:</b> 1,18 qm	<b>Gesamt:</b> 84,58 qm

**Anzahl der Zimmer:** 3

Etage: 1. OG

Kaltmiete: 1310,99 €

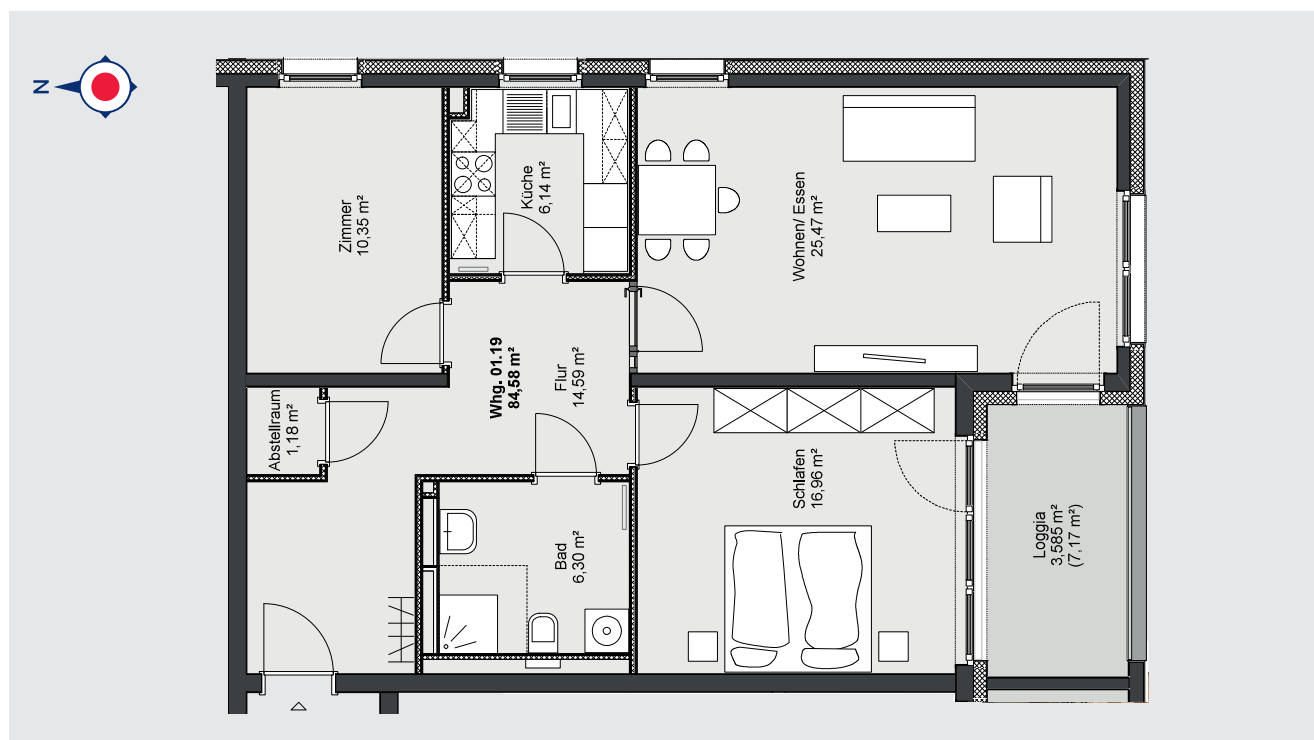
Nebenkosten<sup>2</sup>: 296,00 €

Servicepauschale: 199,30 €

(jede weitere Person): 161,50 €

Gesamtmiete (warm): 1806,29 €

Kaution: 3 Kaltmieten



<sup>1</sup> Bei der Berechnung der Wohnflächen sind die Grundflächen der Terrassen und Balkone zu 25%, die der Loggien zu 50% angenommen.

<sup>2</sup> Verbrauchsabhängig



**JOHANNITER**  
Aus Liebe zum Leben