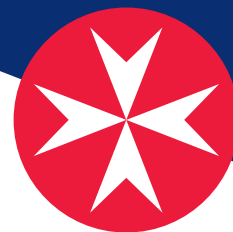


# Exposé

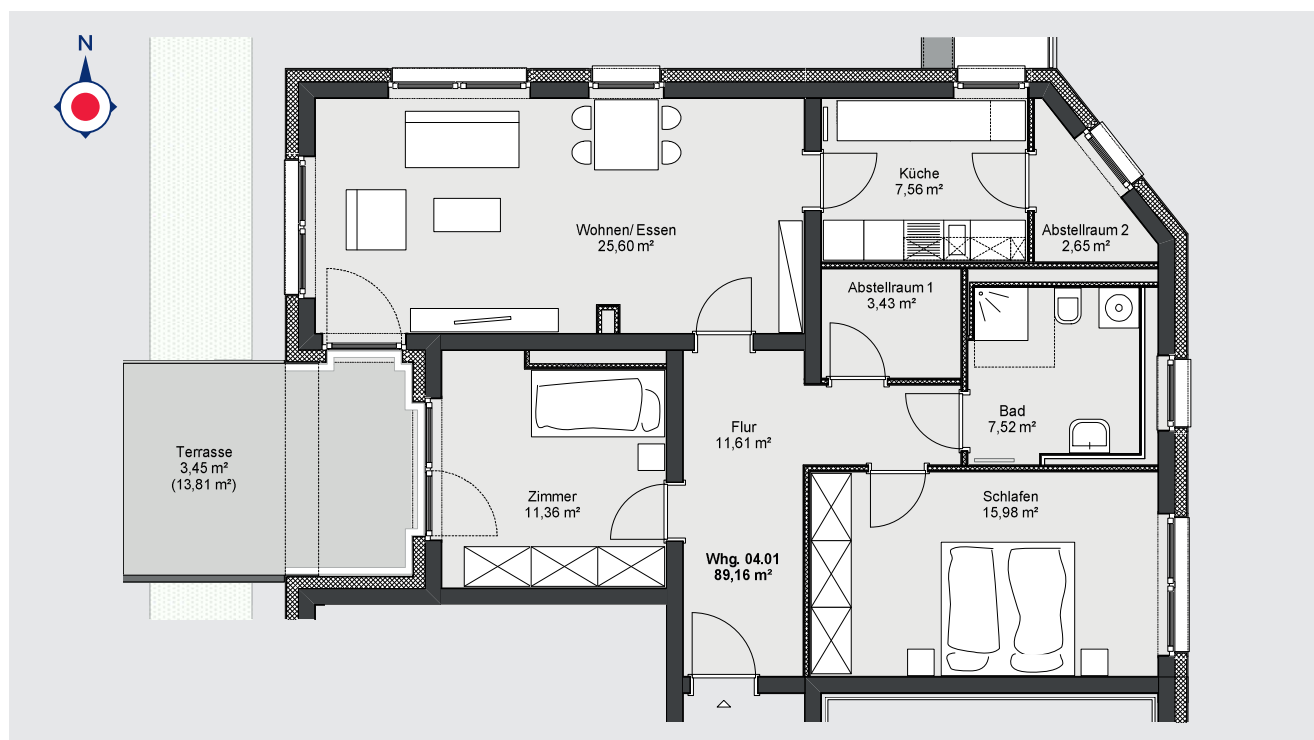
## App. 4.OG 01

aktiv | wohnen | wohlfühlen

Johanniter-Quartier Kirchrode



Flächenzusammenstellung nach Wohnflächenverordnung <sup>1</sup> :			Anzahl der Zimmer:	3
<b>Wohnen/Essen:</b> 25,60 qm	<b>Bad:</b> 7,52 qm	<b>Terrasse:</b> 3,45 qm	Etage:	4. OG
<b>Schlafen:</b> 15,98 qm	<b>Abstellraum 1:</b> 3,43 qm	<b>Gesamt:</b> 89,16 qm	Kaltmiete:	1560,34 €
<b>Zimmer:</b> 11,36 qm	<b>Abstellraum 2:</b> 2,65 qm		Nebenkosten <sup>2</sup> :	324,00 €
<b>Küche:</b> 7,56 qm	<b>Flur:</b> 11,61 qm		Servicepauschale:	199,30 €
			(jede weitere Person):	161,50 €
			Gesamtmiete (warm):	2083,64 €
			Kautiön:	3 Kaltmieten



<sup>1</sup> Bei der Berechnung der Wohnflächen sind die Grundflächen der Terrassen und Balkone zu 25 %, die der Loggien zu 50 % angenommen.

<sup>2</sup> Verbrauchsabhängig



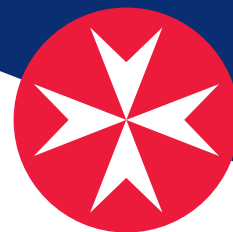
**JOHANNITER**  
Aus Liebe zum Leben

# Exposé

## App. 4. OG 02

aktiv | wohnen | wohlfühlen

Johanniter-Quartier Kirchrode



### Flächenzusammenstellung nach Wohnflächenverordnung<sup>1</sup>:

<b>Wohnen/Essen:</b> 21,74 qm	<b>Bad:</b> 6,41 qm	<b>Terrasse:</b> 3,45 qm
<b>Schlafen:</b> 16,52 qm	<b>Abstellraum:</b> 2,37 qm	<b>Gesamt:</b> 63,86 qm
<b>Küche:</b> 6,15 qm	<b>Flur:</b> 7,22 qm	

**Anzahl der Zimmer:** 2

Etage: 4. OG

Kaltmiete: 1117,55 €

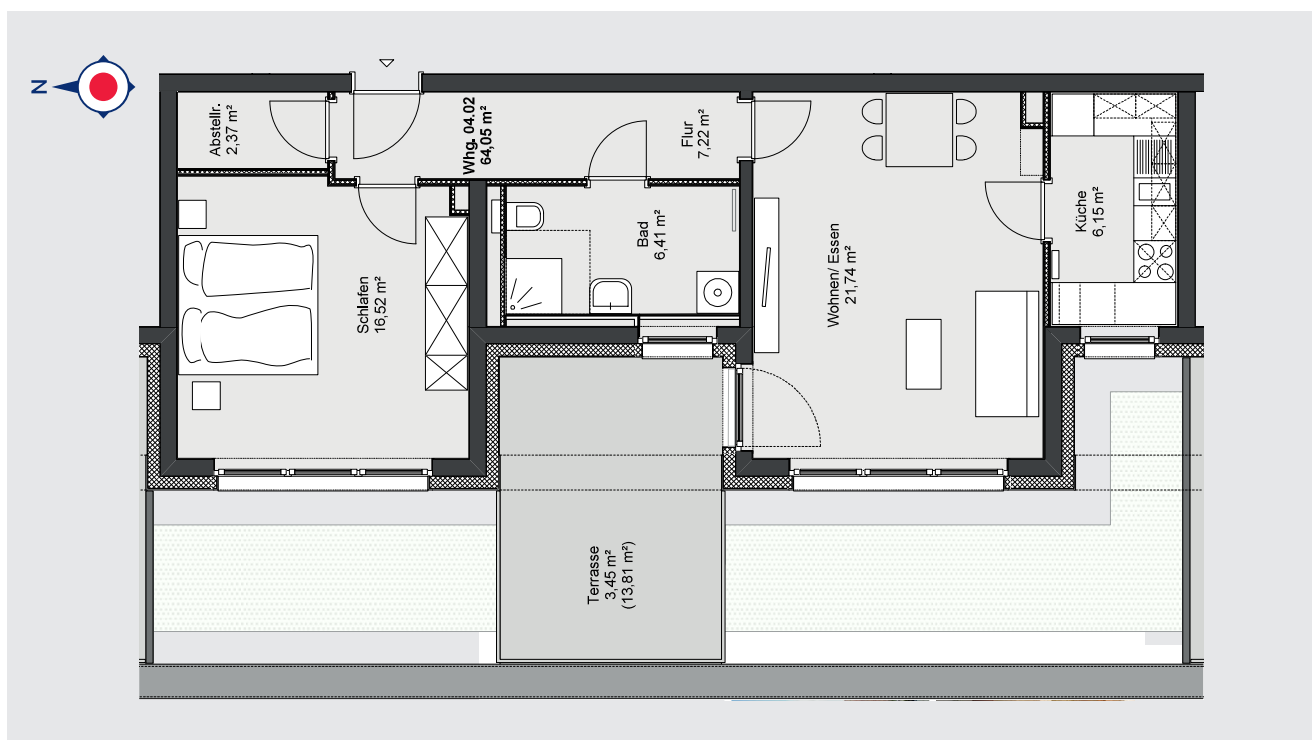
Nebenkosten<sup>2</sup>: 331,00 €

Servicepauschale: 199,30 €

(jede weitere Person): 161,50 €

Gesamtmiete (warm): 1647,85 €

Kaution: 3 Kaltmieten



<sup>1</sup> Bei der Berechnung der Wohnflächen sind die Grundflächen der Terrassen und Balkone zu 25%, die der Loggien zu 50% angenommen.

<sup>2</sup> Verbrauchsabhängig



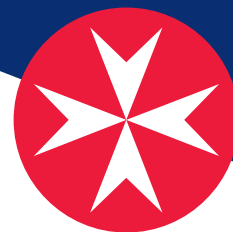
**JOHANNITER**  
Aus Liebe zum Leben

# Exposé

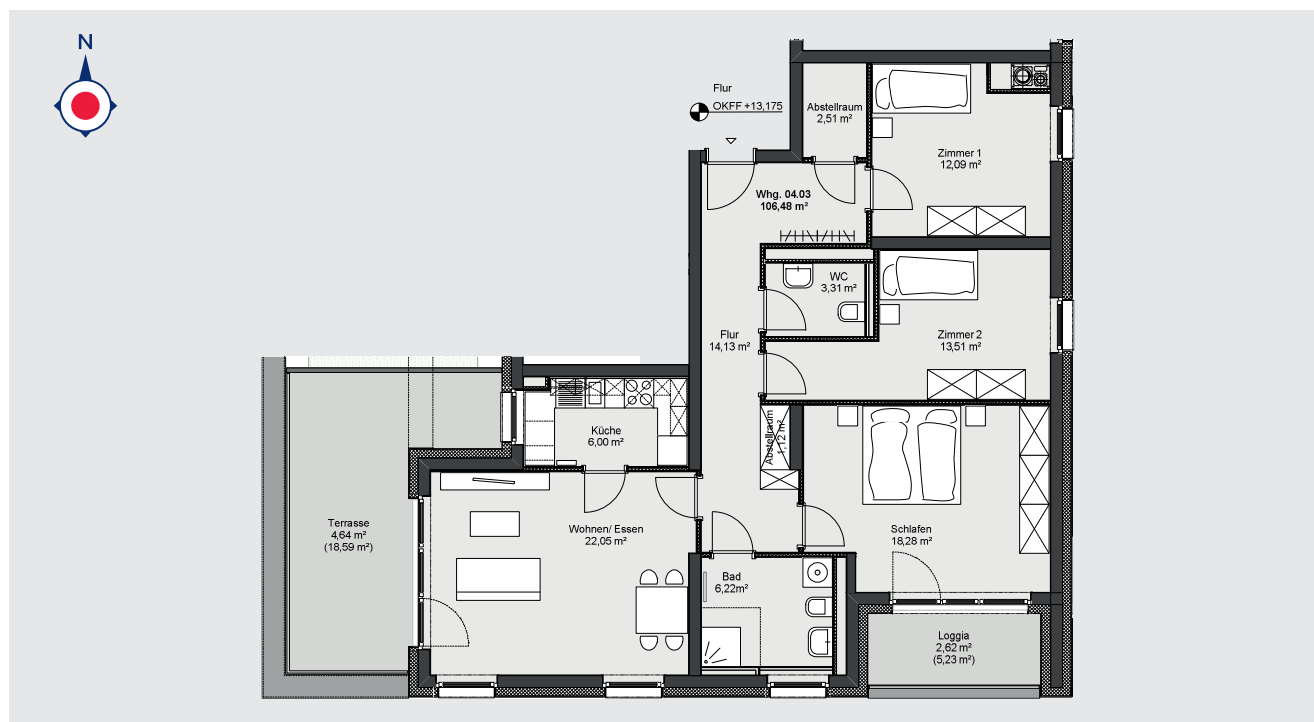
## App. 4. OG 03

aktiv | wohnen | wohlfühlen

Johanniter-Quartier Kirchrode



Flächenzusammenstellung nach Wohnflächenverordnung <sup>1</sup> :			Anzahl der Zimmer:	4
<b>Wohnen/Essen:</b> 22,05 qm	<b>Bad:</b> 6,22 qm	<b>Terrasse:</b> 4,64 qm	<b>Etage:</b>	4. OG
<b>Schlafen:</b> 18,28 qm	<b>WC:</b> 3,31 qm	<b>Loggia:</b> 2,62 qm	<b>Kaltmiete:</b>	1876,44 €
<b>Zimmer 1:</b> 12,09 qm	<b>Abstellraum 1:</b> 2,51 qm	<b>Gesamt:</b> 106,48 qm	<b>Nebenkosten<sup>2</sup>:</b>	404,00 €
<b>Zimmer 2:</b> 13,51 qm	<b>Abstellraum 2:</b> 1,12 qm		<b>Servicepauschale:</b>	199,30 €
<b>Küche:</b> 6,00 qm	<b>Flur:</b> 14,13 qm		<b>(jede weitere Person):</b>	161,50 €
			<b>Gesamtmiete (warm):</b>	2479,74 €
			<b>Kaution:</b>	3 Kaltmieten



<sup>1</sup> Bei der Berechnung der Wohnflächen sind die Grundflächen der Terrassen und Balkone zu 25%, die der Loggien zu 50% angenommen.

<sup>2</sup> Verbrauchsabhängig

