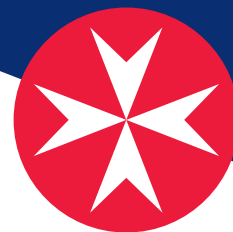


# Exposé

## App. EG 01

aktiv | wohnen | wohlfühlen

Johanniter-Quartier Kirchrode

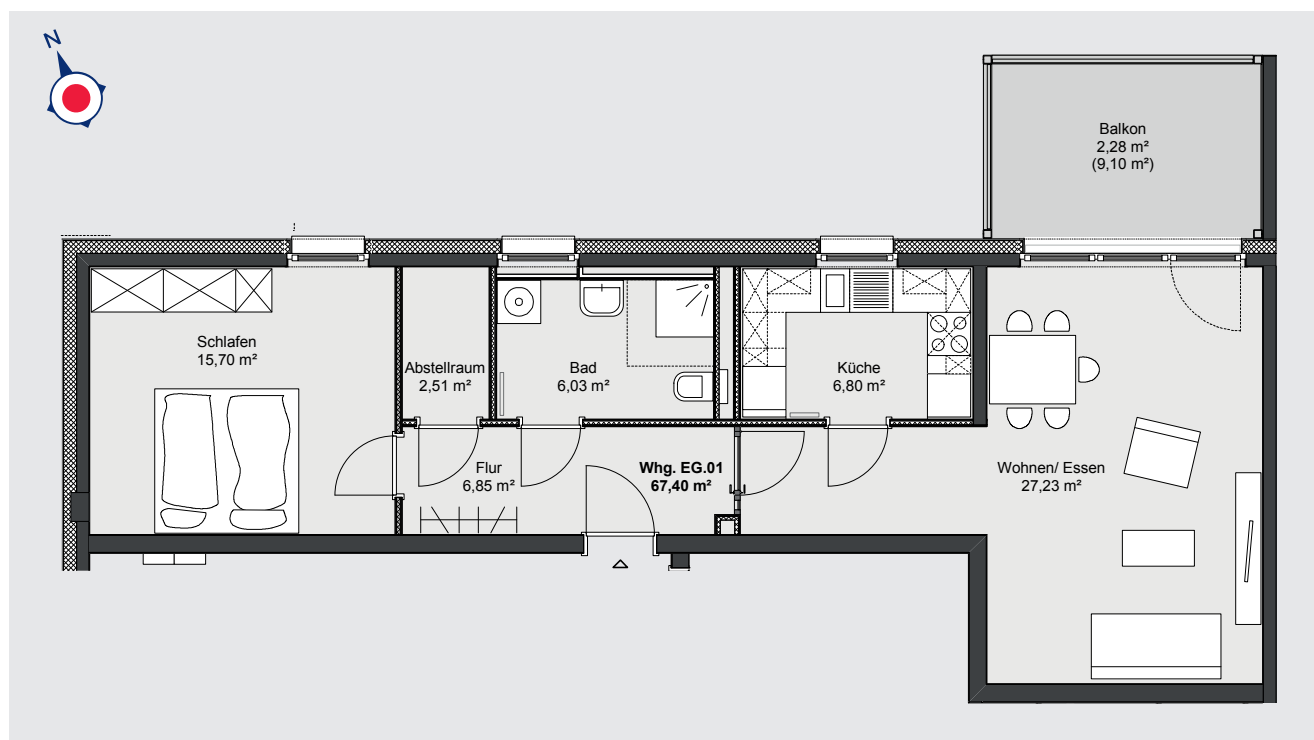


### Flächenzusammenstellung nach Wohnflächenverordnung<sup>1</sup>:

<b>Wohnen/Essen:</b> 27,23 qm	<b>Bad:</b> 6,03 qm	<b>Balkon:</b> 2,28 qm
<b>Schlafen:</b> 15,70 qm	<b>Abstellraum:</b> 2,51 qm	<b>Gesamt:</b> 67,40 qm
<b>Küche:</b> 6,80 qm	<b>Flur:</b> 6,85 qm	

### Anzahl der Zimmer: 2

Etage:	Erdgeschoss
Kaltmiete:	1044,70 €
Nebenkosten <sup>2</sup> :	425,00 €
Servicepauschale:	199,30 €
(jede weitere Person):	161,50 €
Gesamtmiete (warm):	1669,00 €
Kaution:	3 Kaltmieten



<sup>1</sup> Bei der Berechnung der Wohnflächen sind die Grundflächen der Terrassen und Balkone zu 25 %, die der Loggien zu 50 % angenommen.

<sup>2</sup> Verbrauchsabhängig

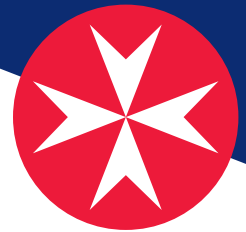


# Exposé

## App. EG 02

aktiv | wohnen | wohlfühlen

Johanniter-Quartier Kirchrode



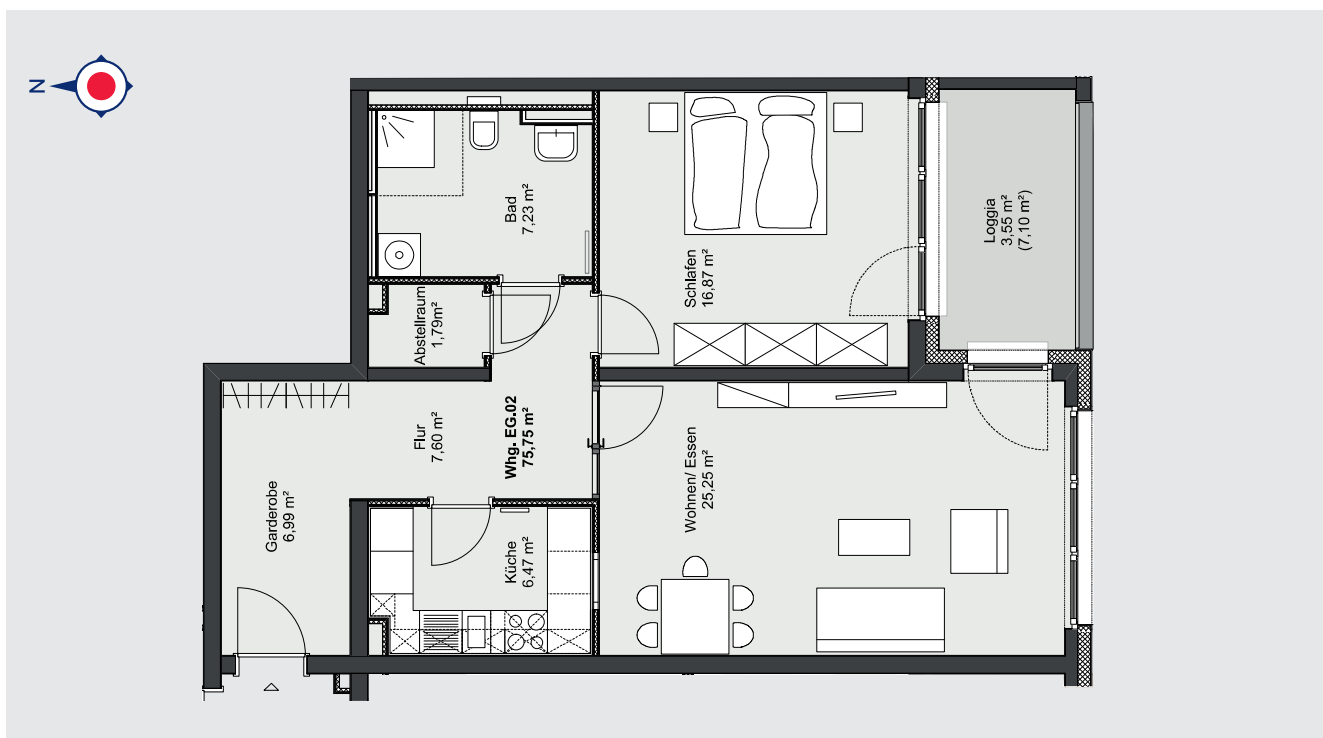
### Flächenzusammenstellung nach Wohnflächenverordnung<sup>1</sup>:

<b>Wohnen/Essen:</b> 25,25 qm	<b>Bad:</b> 7,23 qm	<b>Garderobe:</b> 6,99 qm
<b>Schlafen:</b> 16,87 qm	<b>Abstellraum:</b> 1,79 qm	<b>Loggia:</b> 3,55 qm
<b>Küche:</b> 6,47 qm	<b>Flur:</b> 7,60 qm	<b>Gesamt:</b> 75,75 qm

### Anzahl der Zimmer:

2

Etage:	Erdgeschoss
Kaltmiete:	1208,21 €
Nebenkosten <sup>2</sup> :	276,00 €
Servicepauschale:	199,30 €
(jede weitere Person):	161,50 €
Gesamtmiete (warm):	1683,51 €
Kaution:	3 Kaltmieten



<sup>1</sup> Bei der Berechnung der Wohnflächen sind die Grundflächen der Terrassen und Balkone zu 25%, die der Loggien zu 50% angenommen.

<sup>2</sup> Verbrauchsabhängig



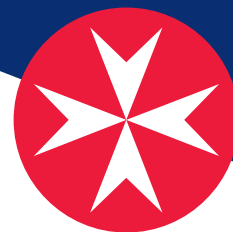
**JOHANNITER**  
Aus Liebe zum Leben

# Exposé

## App. EG 03

aktiv | wohnen | wohlfühlen

Johanniter-Quartier Kirchrode

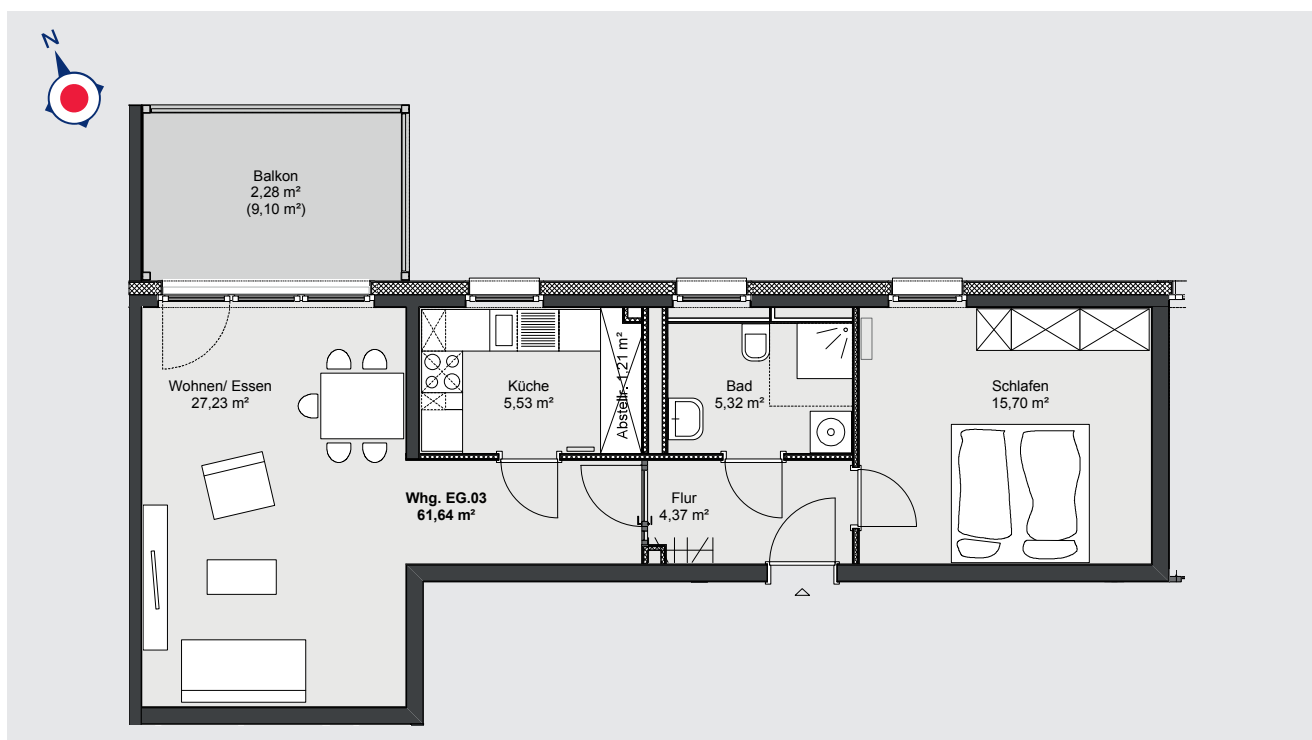


### Flächenzusammenstellung nach Wohnflächenverordnung<sup>1</sup>:

<b>Wohnen/Essen:</b> 27,23 qm	<b>Bad:</b> 5,32 qm	<b>Balkon:</b> 2,28 qm
<b>Schlafen:</b> 15,70 qm	<b>Abstellraum:</b> 1,21 qm	<b>Gesamt:</b> 61,64 qm
<b>Küche:</b> 5,53 qm	<b>Flur:</b> 4,37 qm	

### Anzahl der Zimmer: 2

Etage:	Erdgeschoss
Kaltmiete:	955,42 €
Nebenkosten <sup>2</sup> :	204,00 €
Servicepauschale:	199,30 €
(jede weitere Person):	161,50 €
Gesamtmiete (warm):	1358,72 €
Kaution:	3 Kaltmieten



<sup>1</sup> Bei der Berechnung der Wohnflächen sind die Grundflächen der Terrassen und Balkone zu 25 %, die der Loggien zu 50 % angenommen.

<sup>2</sup> Verbrauchsabhängig



# Exposé

## App. EG 04

aktiv | wohnen | wohlfühlen

Johanniter-Quartier Kirchrode

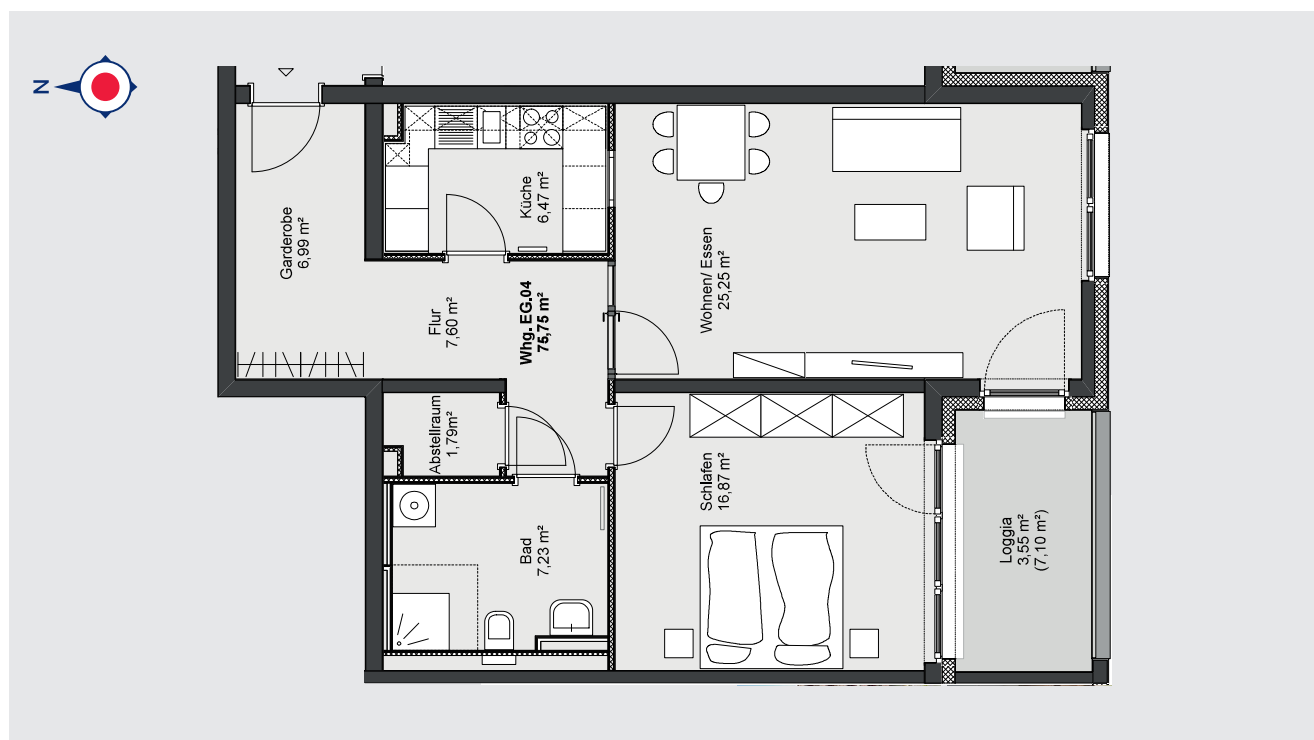


### Flächenzusammenstellung nach Wohnflächenverordnung<sup>1</sup>:

<b>Wohnen/Essen:</b> 25,25 qm	<b>Bad:</b> 7,23 qm	<b>Garderobe:</b> 6,99 qm
<b>Schlafen:</b> 16,87 qm	<b>Abstellraum:</b> 1,79 qm	<b>Loggia:</b> 3,55 qm
<b>Küche:</b> 6,47 qm	<b>Flur:</b> 7,60 qm	<b>Gesamt:</b> 75,75 qm

### Anzahl der Zimmer: 2

Etage:	Erdgeschoss
Kaltmiete:	1098,38 €
Nebenkosten <sup>2</sup> :	296,00 €
Servicepauschale:	199,30 €
(jede weitere Person):	161,50 €
Gesamtmiete (warm):	1593,68 €
Kautiön:	3 Kaltmieten



<sup>1</sup> Bei der Berechnung der Wohnflächen sind die Grundflächen der Terrassen und Balkone zu 25 %, die der Loggien zu 50 % angenommen.

<sup>2</sup> Verbrauchsabhängig

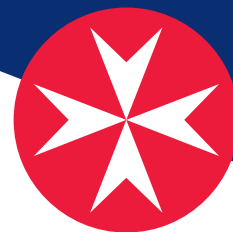


# Exposé

## App. EG 05

aktiv | wohnen | wohlfühlen

Johanniter-Quartier Kirchrode

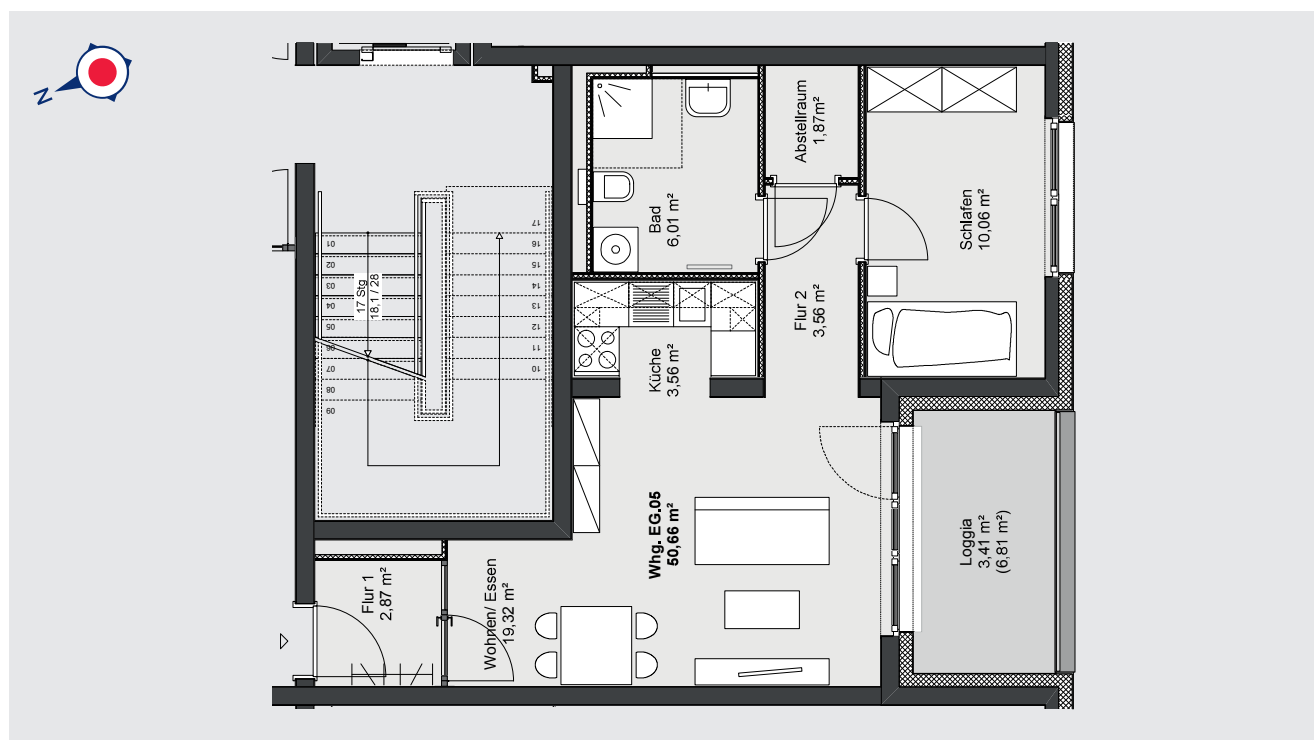


### Flächenzusammenstellung nach Wohnflächenverordnung<sup>1</sup>:

<b>Wohnen/Essen:</b> 19,32 qm	<b>Bad:</b> 6,01 qm	<b>Flur 2:</b> 3,56 qm
<b>Schlafen:</b> 10,06 qm	<b>Abstellraum:</b> 1,87 qm	<b>Loggia:</b> 3,41 qm
<b>Küche:</b> 3,56 qm	<b>Flur 1:</b> 2,87 qm	<b>Gesamt:</b> 50,66 qm

### Anzahl der Zimmer: 2

Etage:	Erdgeschoss
Kaltmiete:	734,57 €
Nebenkosten <sup>2</sup> :	165,00 €
Servicepauschale:	199,30 €
(jede weitere Person):	161,50 €
Gesamtmiete (warm):	1098,87 €
Kaution:	3 Kaltmieten



<sup>1</sup> Bei der Berechnung der Wohnflächen sind die Grundflächen der Terrassen und Balkone zu 25 %, die der Loggien zu 50 % angenommen.

<sup>2</sup> Verbrauchsabhängig



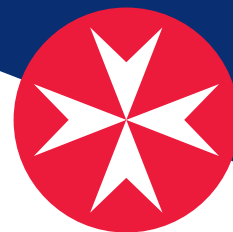
**JOHANNITER**  
Aus Liebe zum Leben

# Exposé

## App. EG 06

aktiv | wohnen | wohlfühlen

Johanniter-Quartier Kirchrode



### Flächenzusammenstellung nach Wohnflächenverordnung<sup>1</sup>:

**Wohnen/Essen:**  
19,24 qm

**Bad:**  
7,10 qm

**Loggia:**  
3,59 qm

**Schlafen:**  
9,01 qm

**Abstellraum:**  
0,60 qm

**Gesamt:**  
59,06 qm

**Küche:**  
5,10 qm

**Flur:**  
14,42 qm

**Anzahl der Zimmer:** 2

Etage: Erdgeschoss

Kaltmiete: 915,43 €

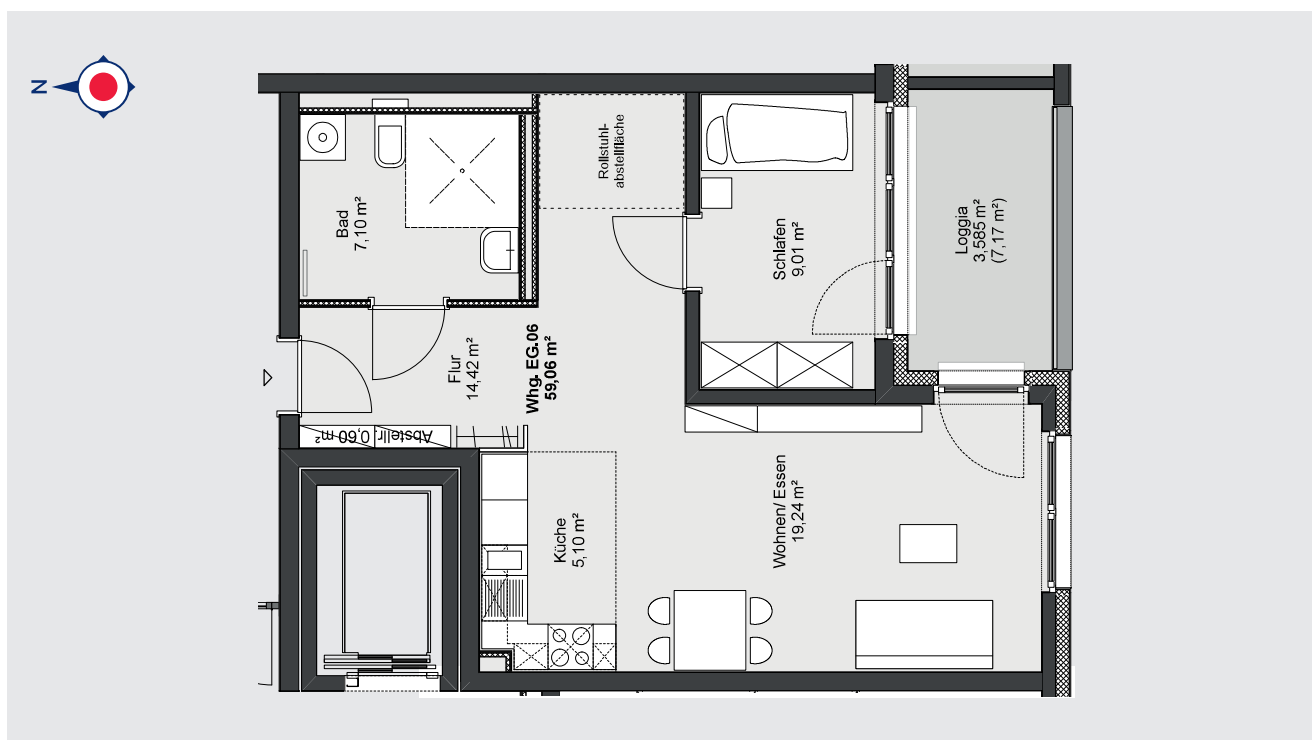
Nebenkosten<sup>2</sup>: 256,00 €

Servicepauschale: 199,30 €

(jede weitere Person): 161,50 €

Gesamtmiete (warm): 1370,73 €

Kaution: 3 Kaltmieten



<sup>1</sup> Bei der Berechnung der Wohnflächen sind die Grundflächen der Terrassen und Balkone zu 25%, die der Loggien zu 50% angenommen.

<sup>2</sup> Verbrauchsabhängig

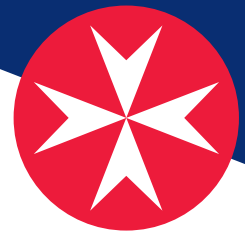


# Exposé

## App. EG 07

aktiv | wohnen | wohlfühlen

Johanniter-Quartier Kirchrode

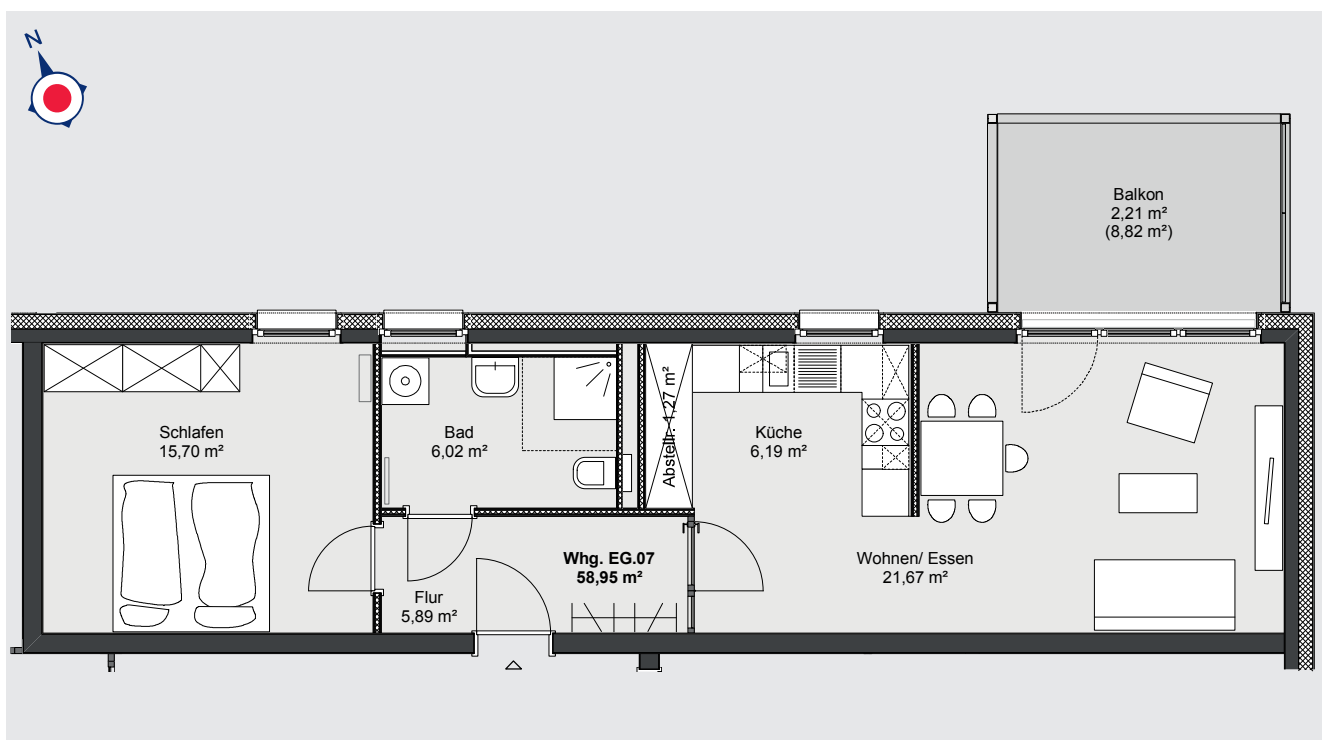


### Flächenzusammenstellung nach Wohnflächenverordnung<sup>1</sup>:

<b>Wohnen/Essen:</b> 21,67 qm	<b>Bad:</b> 6,02 qm	<b>Balkon:</b> 2,21 qm
<b>Schlafen:</b> 15,70 qm	<b>Abstellraum:</b> 1,27 qm	<b>Gesamt:</b> 58,95 qm
<b>Küche:</b> 6,19 qm	<b>Flur:</b> 5,89 qm	

### Anzahl der Zimmer: 2

Etage:	Erdgeschoss
Kaltmiete:	913,73 €
Nebenkosten <sup>2</sup> :	281,00 €
Servicepauschale:	199,30 €
(jede weitere Person):	161,50 €
Gesamtmiete (warm):	1394,03 €
Kaution:	3 Kaltmieten



<sup>1</sup> Bei der Berechnung der Wohnflächen sind die Grundflächen der Terrassen und Balkone zu 25%, die der Loggien zu 50% angenommen.

<sup>2</sup> Verbrauchsabhängig

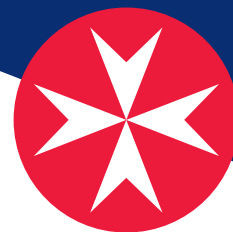


# Exposé

## App. EG 08

aktiv | wohnen | wohlfühlen

Johanniter-Quartier Kirchrode

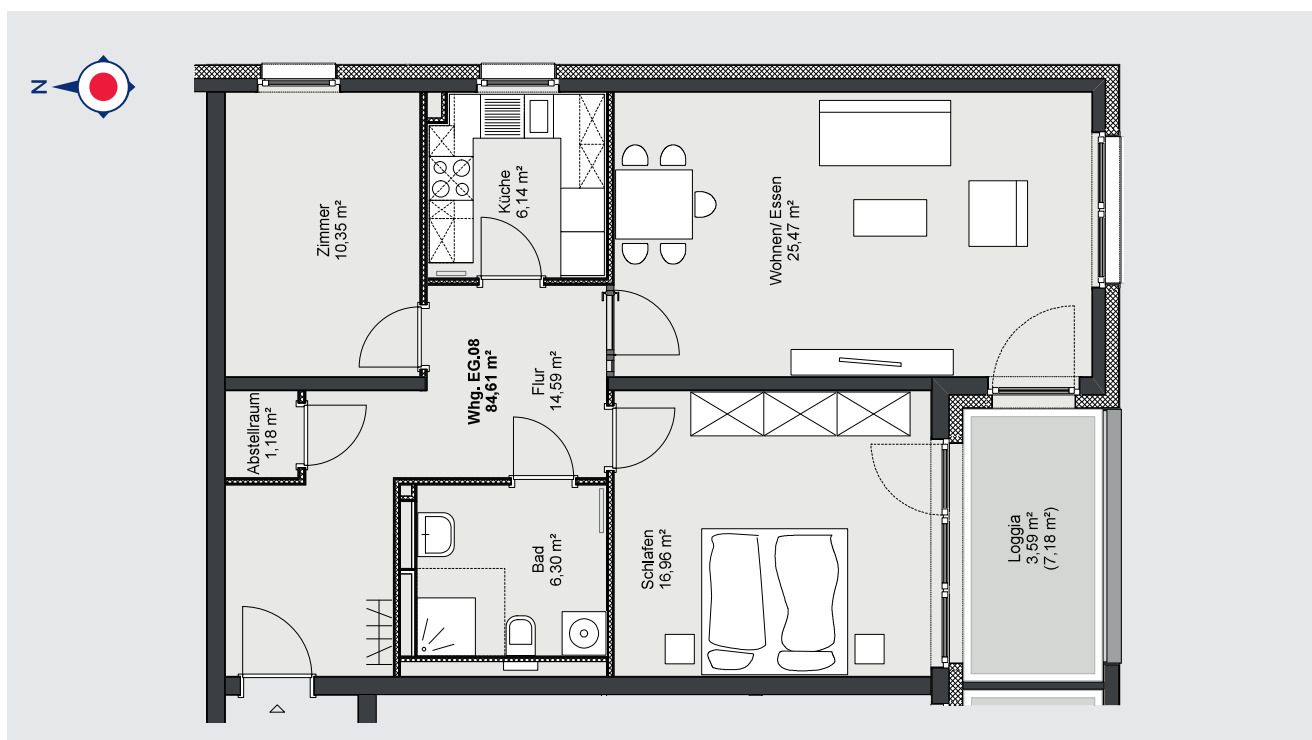


### Flächenzusammenstellung nach Wohnflächenverordnung<sup>1</sup>:

<b>Wohnen/Essen:</b> 25,47 qm	<b>Bad:</b> 6,30 qm	<b>Flur:</b> 14,59 qm
<b>Schlafen:</b> 16,96 qm	<b>Küche:</b> 6,14 qm	<b>Loggia:</b> 3,59 qm
<b>Zimmer:</b> 10,35 qm	<b>Abstellraum:</b> 1,18 qm	<b>Gesamt:</b> 84,58 qm

**Anzahl der Zimmer:** 3

<b>Etage:</b>	Erdgeschoss
<b>Kaltmiete:</b>	1226,41 €
<b>Nebenkosten<sup>2</sup>:</b>	303,00 €
<b>Servicepauschale:</b>	199,30 €
<b>(jede weitere Person):</b>	161,50 €
<b>Gesamtmiete (warm):</b>	1728,71 €
<b>Kaution:</b>	3 Kaltmieten



<sup>1</sup> Bei der Berechnung der Wohnflächen sind die Grundflächen der Terrassen und Balkone zu 25%, die der Loggien zu 50% angenommen.

<sup>2</sup> Verbrauchsabhängig



**JOHANNITER**  
Aus Liebe zum Leben