

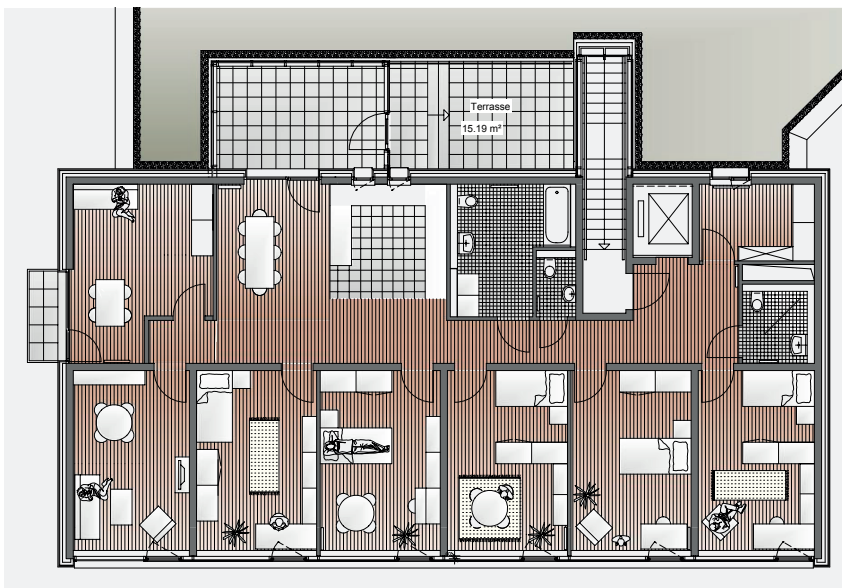
Aus Liebe zum Leben



# Wohngemeinschaft Dorothea

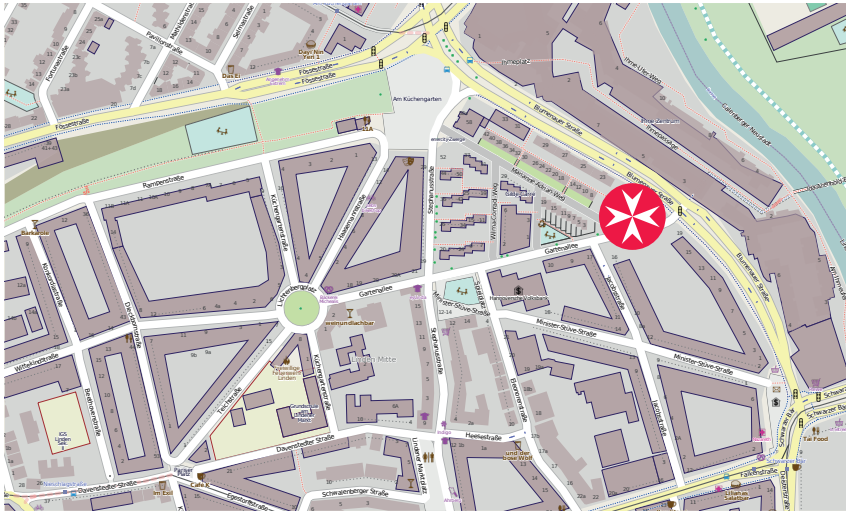
Ambulant betreute Wohngemeinschaft für demenziell Erkrankte  
in Hannover-Linden

## Grundriss und Ausstattung



- 6 Zimmer mit je ca. 16 qm
- Ein großes Badezimmer mit Badewanne, ein kleines Duschbad und ein einzelnes WC
- Gemeinschaftsraum mit Einbauküche, offenem Essbereich, Wintergarten und Terrasse
- Großes Wohnzimmer
- Barrierefreie Architektur

## Lageplan



**Dorothea –  
Ambulant betreute Wohnge-  
meinschaft  
für demenziell Erkrankte**  
Gartenallee 25,  
30449 Hannover

## Infrastruktur

Zentral in Hannover gelegen,  
fußläufig sind Geschäfte und  
Cafés zu erreichen. Gute  
Verkehrsanbindung, Ärzte mit  
verschiedenen Fachausrichtun-  
gen in naher Umgebung.

## Finanzierungsbeispiel

### Beispielrechnung anhand des Pflegegrades III pro Monat

#### Kosten

Pflegeleistungen (je nach Pflegegrad, hier: III)	1.432,- Euro
Betreuungsleistungen	ca. 2.569,- Euro
Miete (ca. Angaben)	ca. 550,- Euro
Haushaltsgeld	250,- Euro
<b>Gesamtkosten pro Monat</b>	<b>ca. 4.801,- Euro</b>

#### Refinanzierung

Pflegeleistungen nach § 36 SGB XI nach Pflegegrad III	- 1.432,- Euro
Wohngruppenzuschlag	- 214,- Euro
Entlastungszuschlag (evtl.)	- 125,- Euro
<b>Eigenanteil</b>	<b>ca. 3.030,- Euro</b>



Die aufgeführte Berechnung basiert auf Beispielzahlen. Wir beraten Sie gern individuell zu den entstehenden Kosten und den Refinanzierungsmöglichkeiten.

## Ansprechpartner

**Johanniter-Sozialstation**  
Sutelstraße 7A, 30659 Hannover  
Tel. 0511 6151564 oder 0800 0019214 (gebührenfrei)

**Ostland Wohnungsgenossenschaft eG**  
Telefon 0511 949940