

# Exposé

## App. 4. OG 02

aktiv | wohnen | wohlfühlen

Johanniter-Quartier Kirchrode



### Flächenzusammenstellung nach Wohnflächenverordnung<sup>1</sup>:

<b>Wohnen/Essen:</b> 21,74 qm	<b>Bad:</b> 6,41 qm	<b>Terrasse:</b> 3,45 qm
<b>Schlafen:</b> 16,52 qm	<b>Abstellraum:</b> 2,37 qm	<b>Gesamt:</b> 63,86 qm
<b>Küche:</b> 6,15 qm	<b>Flur:</b> 7,22 qm	

**Anzahl der Zimmer:** 2

Etage: 4. OG

Kaltmiete: 1117,55 €

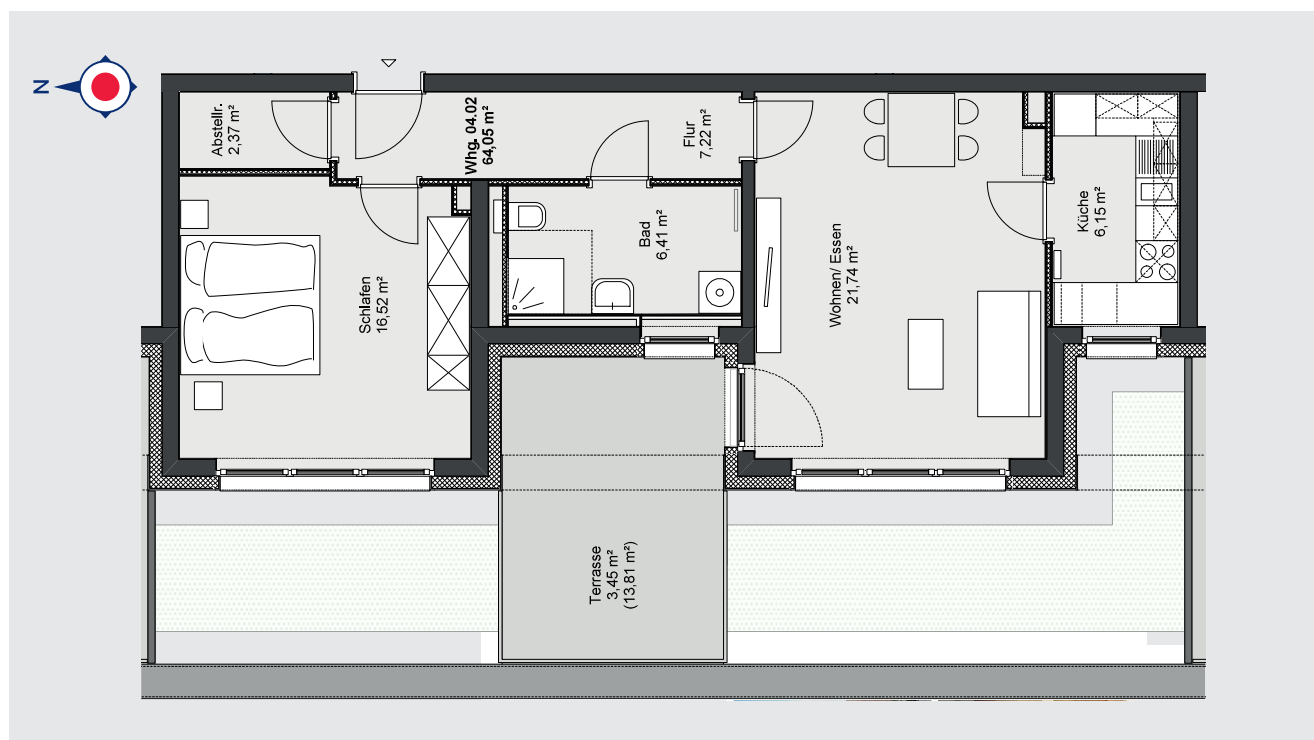
Nebenkosten<sup>2</sup>: 331,00 €

Servicepauschale: 193,20 €

(jede weitere Person): 156,55 €

Gesamtmiete (warm): 1641,75 €

Kaution: 3 Kaltmieten



<sup>1</sup> Bei der Berechnung der Wohnflächen sind die Grundflächen der Terrassen und Balkone zu 25 %, die der Loggien zu 50 % angenommen.

<sup>2</sup> Verbrauchsabhängig



**JOHANNITER**  
Aus Liebe zum Leben