

# Exposé

## App. EG 04

aktiv | wohnen | wohlfühlen

Johanniter-Quartier Kirchrode



### Flächenzusammenstellung nach Wohnflächenverordnung<sup>1</sup>:

**Wohnen/Essen:**  
25,25 qm

**Schlafen:**  
16,87 qm

**Küche:**  
6,47 qm

**Bad:**  
7,23 qm

**Abstellraum:**  
1,79 qm

**Flur:**  
7,60 qm

**Garderobe:**  
6,99 qm

**Loggia:**  
3,55 qm

**Gesamt:**  
75,75 qm

**Anzahl der Zimmer:** 2

Etage: Erdgeschoss

Kaltmiete: 1068,08 €

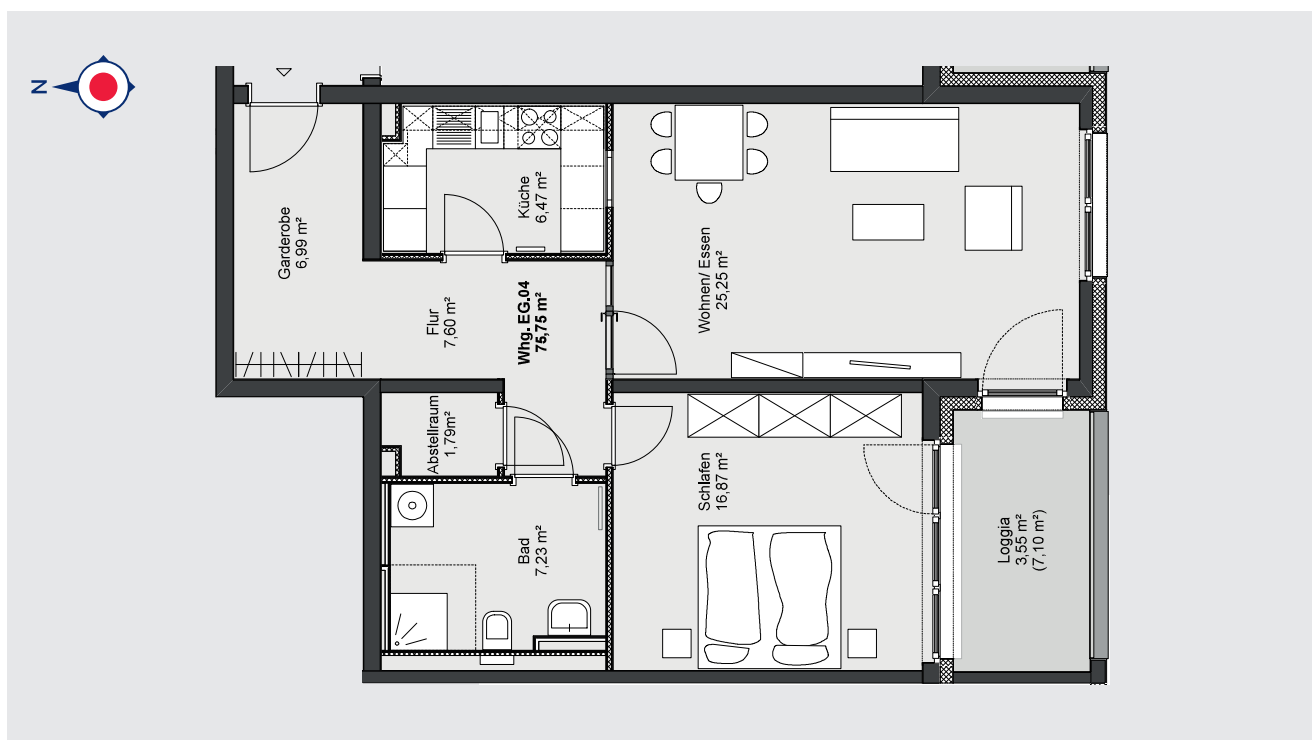
Nebenkosten<sup>2</sup>: 276,2 €

Servicepauschale: 193,20 €

(jede weitere Person): 156,55 €

Gesamtmiete (warm): 1537,48 €

Kaution: 3 Kaltmieten



<sup>1</sup> Bei der Berechnung der Wohnflächen sind die Grundflächen der Terrassen und Balkone zu 25 %, die der Loggien zu 50 % angenommen.

<sup>2</sup> Verbrauchsabhängig

