

AndreasGärten

Mehr Lebensfreu(n)de in Gemeinschaft

Pflegewohngemeinschaften



JOHANNITER

Leben in Gemeinschaft

Die Pflegewohngemeinschaften der AndreasGärten bieten älteren Menschen, die pflegebedürftig sind, aber dennoch Wert auf größtmögliche Eigenständigkeit legen und in Gemeinschaft leben wollen, ein Zuhause.

In zwei Wohngemeinschaften befinden sich jeweils zehn Einzelzimmer, die individuell eingerichtet und jederzeit als privater Rückzugsort genutzt werden können. Gemeinschaftlich in Anspruch genommene Räume, wie beispielsweise eine Küche, ein Aufenthaltsbereich und ein den Pflege-WGs zugeordneter Außenbereich, laden wiederum zu gemeinsamen Aktivitäten und Austausch ein.



Beispiel eines der Zimmer in der Wohngemeinschaft. Alle Zimmer können individuell von Bewohnerinnen und Bewohnern gestaltet werden.

Der Wunsch vieler, möglichst lange selbstständig und in häuslicher Umgebung zu wohnen, ohne dabei jedoch auf sich alleine gestellt zu sein, kann hier erfüllt werden.

Die Pflegewohngemeinschaften sind als Teil des Gesamtkonzepts AndreasGärten aktiv in das Alltagsleben eingebunden.



Selbstbestimmt und sicher

Der Mensch als Persönlichkeit ist der Mittelpunkt unseres Pflegekonzeptes. Dabei liegen unsere Schwerpunkte nicht nur auf den pflegerischen und gesundheitsfördernden Maßnahmen. Die individuellen Bedürfnisse eines jeden Einzelnen sowie die Ermöglichung einer gesellschaftlichen Teilhabe sind uns genauso wichtig.

Die Bewohnerinnen und Bewohner sind unsere Partner, deren Wünsche für unsere begleitenden und pflegerischen Ziele maßgeblich sind. Wir verstehen Pflege als Hilfsmittel zur größtmöglichen Selbstständigkeit. Ein selbstbe-

stimmtes Leben in der Gemeinschaft steht für uns im Vordergrund. Die Bewohnerin oder der Bewohner entscheidet selbst, wie der Alltag inhaltlich gestaltet werden soll. Beispielsweise zu welcher Zeit sie aufstehen und zu Bett gehen möchten oder ob sie an Mahlzeiten und Gruppenangeboten teilnehmen.

Für unsere Bewohnerinnen und Bewohner steht in jeder Wohngemeinschaft täglich 24 Stunden eine Ansprechperson für alle Belange der Pflege und Alltagsgestaltung zur Verfügung.

Jede der Wohngemeinschaften verfügt über eine eigene Küche, ein gemütlich eingerichtetes Esszimmer sowie ein zum Verweilen einladenden Wohnbereich.



Pflegewohngemeinschaften AndreasGärten

Pflegewohngemeinschaften	2
Anzahl der Zimmer pro WG	10 (20 Zimmer insgesamt)
Anzahl der Bäder pro WG	3
Gästetoilette	1
Anzahl der Vorratsräume	4
Zimmergrößen	von ca. 11 bis 18 m²
Esszimmer	ca. 41 m²
Wohnzimmer	ca. 20 m²

Rund-um-die-Uhr-Ansprechperson vor Ort

Ein Ort zum Wohlfühlen

Beide Wohngemeinschaften sind barrierefrei und zum Teil rollstuhlgerecht. Sie verfügen über den notwendigen Raum und entsprechende technische Ausstattung, um die Wohnumgebung altersgerecht zu gestalten.

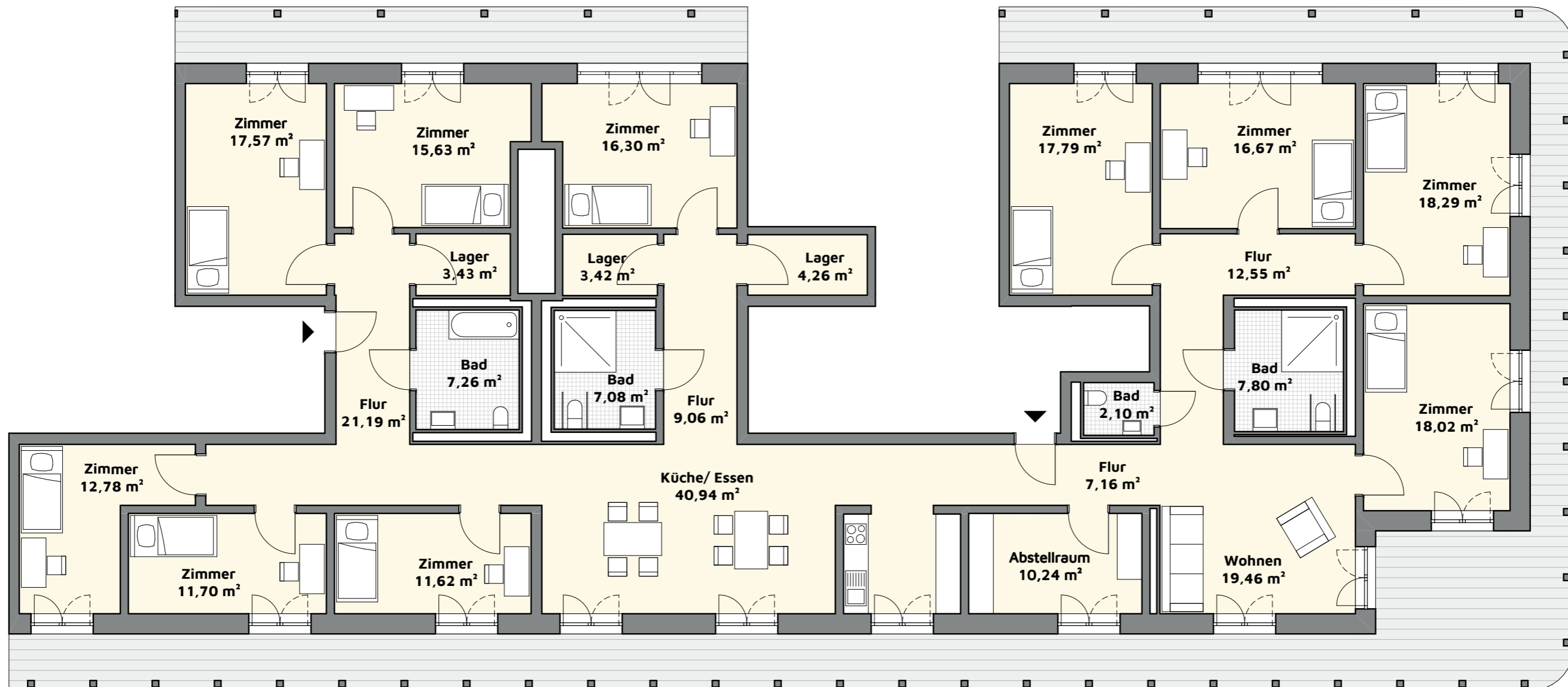
In jedem Zimmer, Bad und Gemeinschaftsraum befindet sich ein Hausnotrufsystem. Im Notfall wird durch die vor Ort befindlichen Mitarbeitenden Hilfe geleistet oder, falls nötig, der Rettungsdienst gerufen.

Der umliegende Außenbereich ist nur den Bewohnerinnen und Bewohnern der Wohngemeinschaft zugänglich und kann barrierefrei über die Innenräume begangen werden.

Das Leben vor Ort wird wie in einer klassischen Wohngemeinschaft organisiert. Jede Bewohnerin und jeder Bewohner kann seine private Wohnumgebung und seinen Alltag nach eigenem Wunsch und Geschmack gestalten.

Um den Bewohnerinnen und Bewohnern eine angenehme und entspannte Eingewöhnung in der neuen Umgebung zu ermöglichen, werden sie während der Einzugsphase besonders intensiv begleitet.

Spiel- und Musikabende, Buchlesungen, gemeinsames Kochen und Backen, Gesprächs- sowie Themenabende und vieles mehr werden durch die Bewohnerinnen und Bewohner mit Hilfe der Präsenzkraft organisiert und runden das Wohlfühlpaket ab.



Wohnen und Leben in den AndreasGärten

Ein Ort für alle!

Mehrgenerationenwohnen am Petersberg

Auf dem Areal der Zitadelle Petersberg im Herzen Erfurts entsteht ein beispielgebendes Generationenprojekt: ein gelungenes Ensemble aus öffentlichen Park- und Freiflächen, einer Kindertageseinrichtung, verschiedenen Wohnformen, einer Tiefgarage, einem ambulanten Pflegedienst, einer Ergotherapie, einem Veranstaltungsraum und der Kapelle St. Johannis als Raum für Begegnungen, Andacht und Gemeinschaft.

Wohnen und Leben in den AndreasGärten

Das Leben in den AndreasGärten soll von einem gegenseitigen Miteinander geprägt sein. Im Gegensatz zu teils zunehmenden, anonymen Wohnsituationen – besonders in Großstädten – möchten die AndreasGärten Menschen unterschiedlicher Generationen zusammenbringen und die Rahmenbedingungen schaffen, damit alle vom gemeinschaftlichen Zusammenleben profitieren können.

Ziel der Verbindung unterschiedlicher Wohn-

formen in einem gemeinschaftlichen Quartier ist es, alltägliche, generationenübergreifende Begegnungsräume zu schaffen. Dadurch sollen soziale Kontakte gefördert, Berührungspunkte zwischen den verschiedenen Generationen sowie Lebenswelten abgebaut werden und ein aktives Miteinander entstehen.

Solidarisches Zusammenleben und aktive Nachbarschaftshilfe

Die Wohnidee der AndreasGärten ist eine besondere Form des solidarischen Zusammenlebens und basiert auf dem Konzept der sogenannten Collegiatsgemeinschaft: Alle Mieterinnen und Mieter sind eingeladen in freier, persönlicher Entscheidung und Verantwortung Nachbarschaftshilfe konkret zu leben und zu gestalten. Die Entfaltung dieser Idee wird inhaltlich und praktisch in Zusammenarbeit mit der Stiftung christliche Collegiate und dem Förderverein Collegiatsstift St. Peter & Paul e.V. ausgestaltet. Ebenso ist ein Service im Objekt angesiedelt, der Auskünfte und Vermittlungen anbietet.

Im grünen Zentrum von Erfurt

Historische Lage am Petersberg

Die Landeshauptstadt Thüringens bietet mit ihrer lebendigen Innenstadt und historischen Bausubstanz einen besonderen Ort zum Leben. Zahlreiche Sehenswürdigkeiten wie Dom, Petersberg, Krämerbrücke und Augustinerkloster laden zum Entdecken ein. Vielfältige gastronomische Angebote sowie Ausgehmöglichkeiten tragen zum lebendigen Charme von Erfurt bei.

Kurze Wege

Das alles – die Innenstadt und Altstadt von Erfurt mit ihren vielfältigen Angeboten – ist nur wenige Gehminuten für zukünftige Mieterinnen und Mieter entfernt. Mit dem Entstehen der AndreasGärten schaffen die Johanniter neuen Wohnraum in zentraler Stadtlage. Von hier aus lässt sich in kürzester Zeit, zu Fuß oder mit dem Nahverkehr, die Innenstadt erreichen. Der beliebte Domplatz beispielsweise, auf welchem auch ein Wochenmarkt stattfindet, ist nur wenige Gehminuten entfernt. Apotheken, Ärzte und sonstige Dienstleistungen befinden sich in unmittelbarer Nähe der AndreasGärten.

Im Grünen

Das Außengelände der AndreasGärten ist Teil des umlaufenden, großzügigen Grünbereichs der Zitadelle Petersberg. Mit einem entsprechenden Grünflächenkonzept ist der Außenbereich direkt an den Petersberg angebunden und bietet seinen zukünftigen Mieterinnen und Mietern Raum zum Verweilen, für Spaziergänge, entspannte Sonnenstunden und natürlich auch sportliche Aktivitäten.

Im Rahmen der Bundesgartenschau 2021 wurde das gesamte Gelände des Petersbergs neugestaltet. Zahlreiche Pflanzen- und Blumenbeete sowie neu entstandene Erholungs-oasen werten das Areal zusätzlich auf. Den Petersberg erreicht man von den AndreasGärten aus bequem per Treppe oder wenige Gehminuten entfernt mit dem Fahrstuhl. Auf dem Plateau des Petersbergs eröffnet sich den Besucherinnen und Besuchern ein wunderschöner Ausblick über die gesamte Innenstadt von Erfurt mit Blick bis zum 30 Kilometer entfernten Weimar.





**Vereinbaren Sie mit uns Ihren Beratungstermin.
Wir freuen uns auf Sie!**

 0361 223 29 73

info.andreasgaerten@johanniter.de

www.johanniter.de/andreasgaerten

Impressum:

Johanniter-Unfall-Hilfe e.V.
Landesverband Sachsen-Anhalt/Thüringen
Schillerstraße 27
99096 Erfurt

lg.erfurt@johanniter.de

 0361 223 29 0

www.johanniter.de/sat

Redaktion und Gestaltung:

Johanniter-Unfall-Hilfe e.V.,
Landesverband Sachsen-Anhalt/Thüringen

Bildnachweise: pressmaster - stock.adobe.com (Titel)
baukonsult - knabe GmbH

Erscheinungsdatum: Februar 2022

* Änderungen und Irrtümer vorbehalten. Abbildungen ähnlich.



JOHANNITER