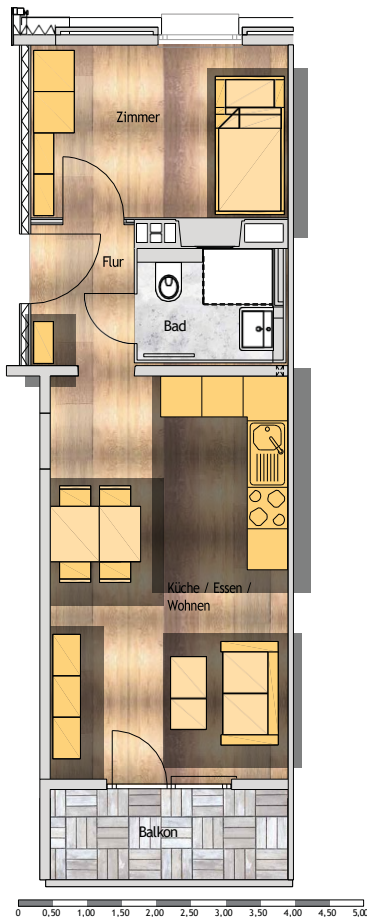


Frei ab 01.02.2025 Generationenwohnen in Grünau-Nord

1,5-Raum-Wohnung mit
bodengleicher Dusche u. Einbauküche
Typ 2 - Neptunweg 19

Nachbarschaftlich – Unabhängig – Modern



Flächenzusammenstellung:	
Flur:	ca. 2,49 m ²
Küche / Essen / Wohnen:	ca. 20,18 m ²
Bad:	ca. 3,30 m ²
Zimmer / Schlafen:	ca. 8,64 m ²
Balkon:	ca. 1,98 m ²
Gesamtwohnfläche*:	ca. 36,59 m ²
Anzahl der Zimmer:	1,5
Anschrift:	Neptunweg 19
Etage:	EG
Grundmiete Wohnung:	341,55 € (inklusive Zu- schlag Einbauküche)
Betriebskosten- vorauszahlung:	150 €
Gesamtmierte:	491,55 €
Kautiön:	2 Kaltmieten

* Entsprechend der Wohnflächenverordnung sind bei der Berechnung der Wohnflächen die Grundflächen des Balkons zu 25% angenommen.

Ihr Ansprechpartner:
Regionalverband Leipzig/Nordsachsen
Frau Colette Saposhnikow
Tel. 0152/2447693 1

Alle hier aufgeführten Angaben, Abmessungen und Preisangaben beruhen auf den zur Verfügung stehenden Informationen. Wir übernehmen keine Haftung auf Richtigkeit und Vollständigkeit. Die abgebildete zeichnerische Möblierung stellt lediglich einen Vorschlag dar, ist jedoch nicht Leistungsbestandteil.



JOHANNITER
Regionalverband
Leipzig/Nordsachsen