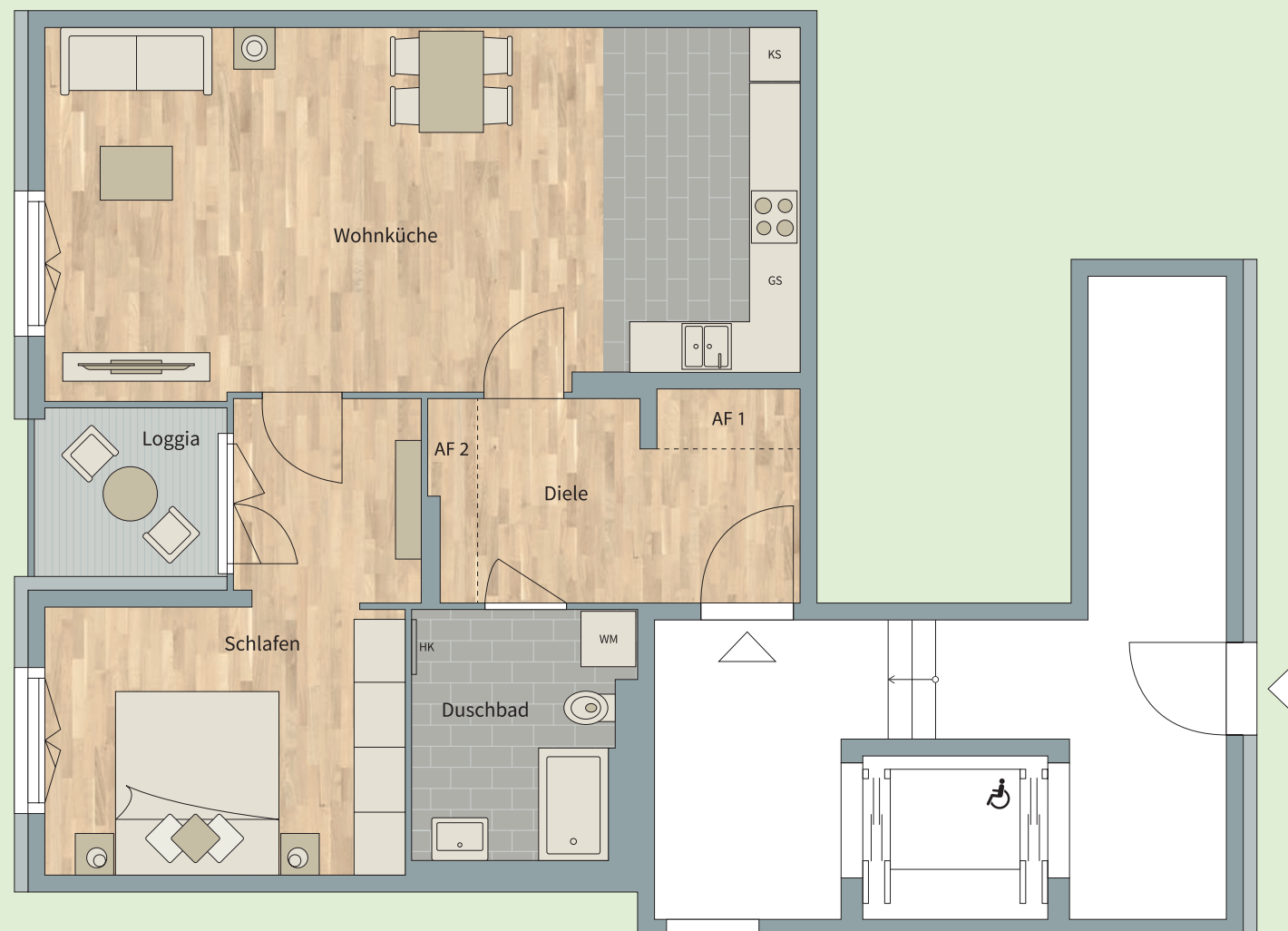


RESIDENZ Drei Linden

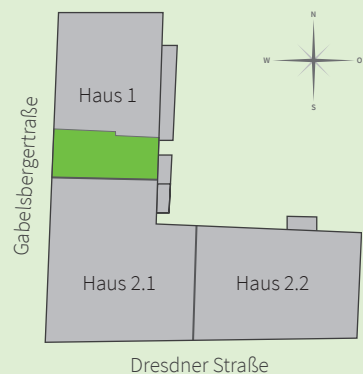
Haus 1

Erdgeschoss | Wohnung Nr. 01

Wohnküche	31,89 m ²
Schlafen	16,08 m ²
Duschbad	6,34 m ²
Diele	6,72 m ²
AF 1 (Abstellfläche 1)	0,99 m ²
AF 2 (Abstellfläche 2)	1,07 m ²
Loggia (zu 50%)	3,29 m ²
Gesamt	64,73 m²



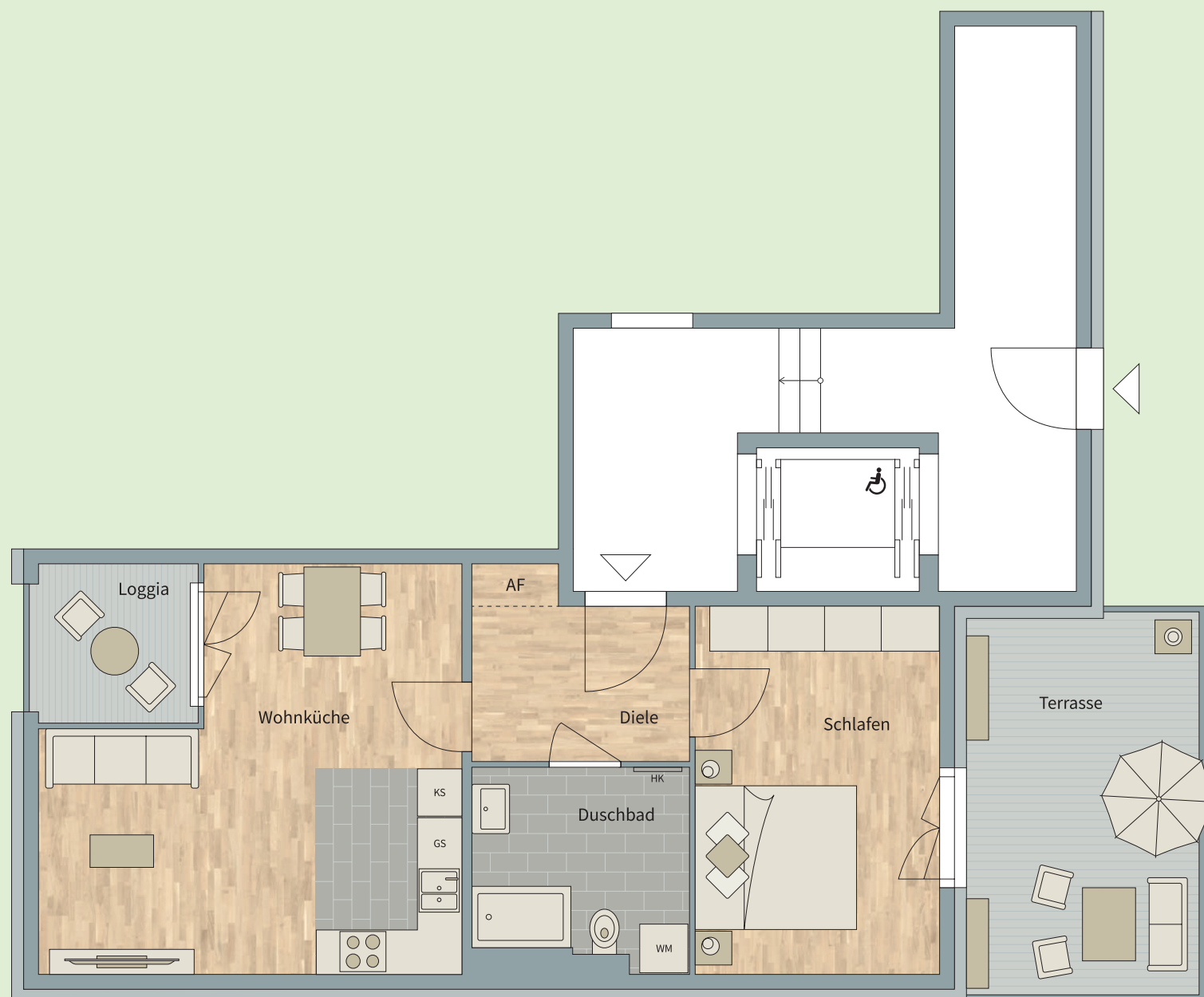
Nur gültig in Verbindung mit dem Prospekt. Die in den Prospekt und Einzelgrundrissplänen eingezeichneten Möblierungen inkl. Küchen und Geräten sind nur ein Vorschlag und gehören nicht zum Kaufgegenstand. Beachten Sie bitte auch zum Aufstellen von Möbeln an Außenwänden die Hinweise der Baubeschreibung im Info-Block. Die angegebenen Flächen basieren auf Fertigmaßen. Bei den Wohnungen sind die Flächen der Terrassen bzw. Terrassenbalkone, der Balkone und Loggien sowie der Dachterrassen je zur Hälfte in die Wohnflächen einbezogen. Jede Terrasse, Dachterrasse und Balkon wird einzeln gerechnet. Gartenflächen sind von der Quadratmeterberechnung ausgenommen. Die Prospektpläne sind zur Maßnahme nicht geeignet. Projektplanungen für Heizung, Sanitär, Lüftung und Elektro orientieren sich am Prospektplan, wobei technische Änderungen vorbehalten bleiben. Fliesen in Küche, Bad, Duschbad und WC bzw. jeweils gemäß Baubeschreibung. Die Zeichenerklärung befindet sich im Prospekt.



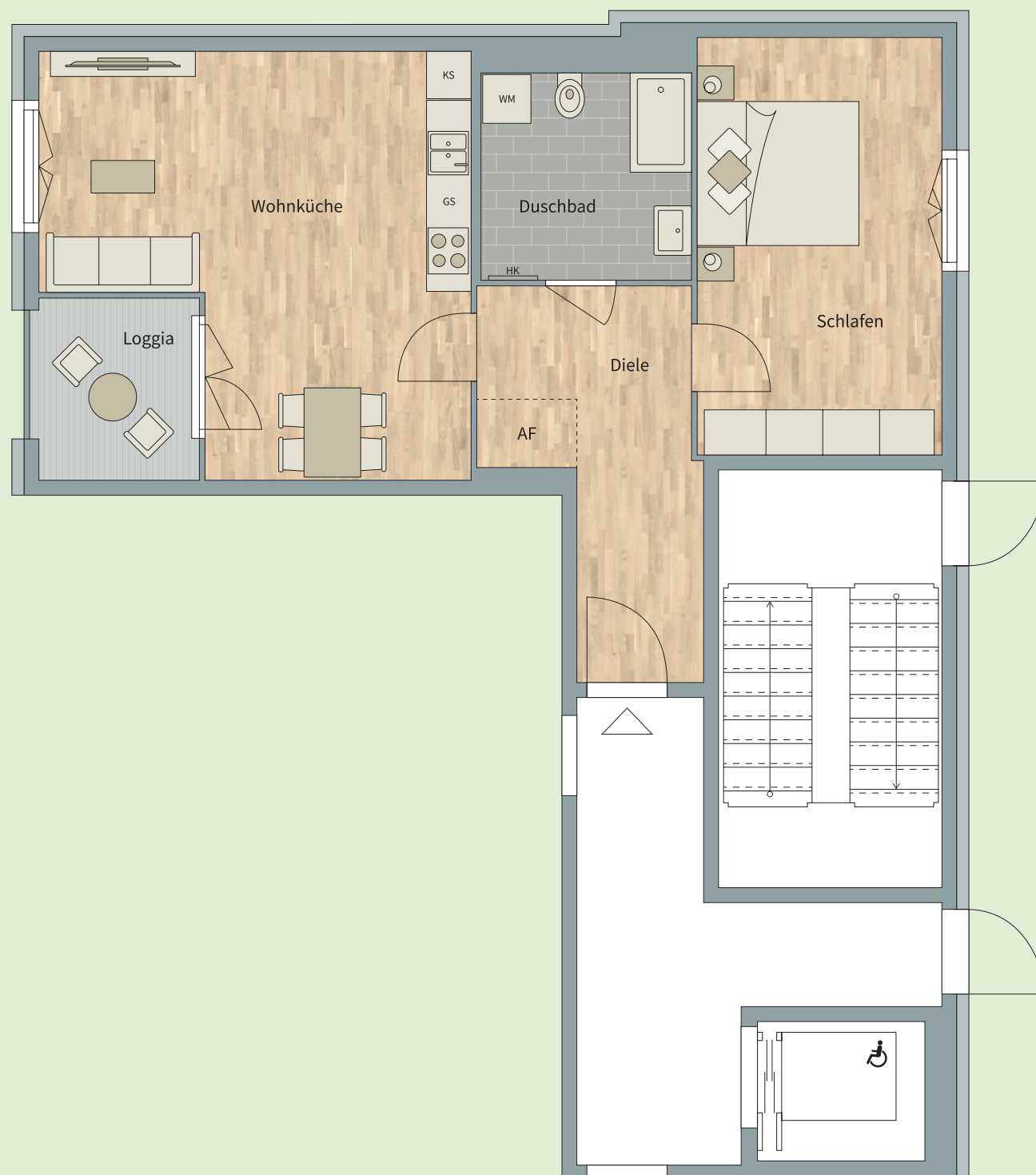
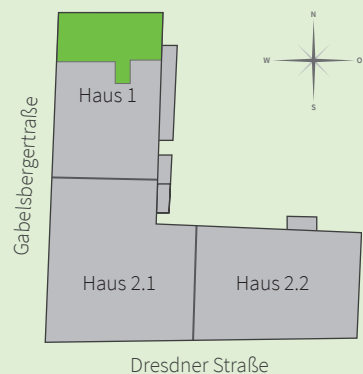
RESIDENZ Drei Linden

Haus 1 Erdgeschoss | Wohnung Nr. 02

Wohnküche	22,54 m ²
Schlafen	13,69 m ²
Duschbad	6,34 m ²
Diele	5,21 m ²
AF (Abstellfläche)	0,53 m ²
Loggia (zu 50%)	3,29 m ²
Terrasse (zu 50%)	12,48 m ²
Gesamt	56,20 m²



Nur gültig in Verbindung mit dem Prospekt. Die in den Prospekt und Einzelgrundrissplänen eingezeichneten Möblierungen inkl. Küchen und Geräten sind nur ein Vorschlag und gehören nicht zum Kaufgegenstand. Beachten Sie bitte auch zum Aufstellen von Möbeln an Außenwänden die Hinweise der Baubeschreibung im Info-Block. Die angegebenen Flächen basieren auf Fertigmaßen. Bei den Wohnungen sind die Flächen der Terrassen bzw. Terrassenbalkone, der Balkone und Loggien sowie der Dachterrassen je zur Hälfte in die Wohnflächen einbezogen. Jede Terrasse, Dachterrasse und Balkon wird einzeln gerechnet. Gartenflächen sind von der Quadratmeterberechnung ausgenommen. Die Prospektpläne sind zur Maßnahme nicht geeignet. Projektplanungen für Heizung, Sanitär, Lüftung und Elektro orientieren sich am Prospektplan, wobei technische Änderungen vorbehalten bleiben. Fliesen in Küche, Bad, Duschbad und WC bzw. jeweils gemäß Baubeschreibung. Die Zeichenerklärung befindet sich im Prospekt.



RESIDENZ Drei Linden

Haus 1

1. Obergeschoss | Wohnung Nr. 03

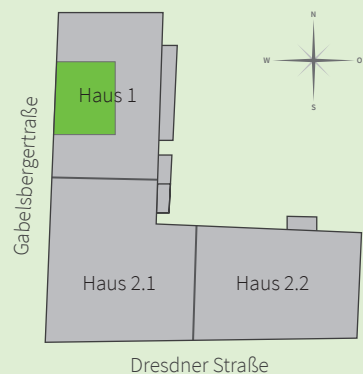
2. Obergeschoss | Wohnung Nr. 06

3. Obergeschoss | Wohnung Nr. 09

4. Obergeschoss | Wohnung Nr. 12

Wohnküche	23,63 m ²
Schlafen	15,45 m ²
Duschbad	6,58m ²
Diele	8,90 m ²
AF (Abstellfläche)	1,08 m ²
Loggia (zu 50%)	4,53 m ²
Gesamt	57,91 m²

Nur gültig in Verbindung mit dem Prospekt. Die in den Prospekt und Einzelgrundrissplänen eingezeichneten Möblierungen inkl. Küchen und Geräten sind nur ein Vorschlag und gehören nicht zum Kaufgegenstand. Beachten Sie bitte auch zum Aufstellen von Möbeln an Außenwänden die Hinweise der Baubeschreibung im Info-Block. Die angegebenen Flächen basieren auf Fertigmaßen. Bei den Wohnungen sind die Flächen der Terrassen bzw. Terrassenbalkone, der Balkone und Loggien sowie der Dachterrassen je zur Hälfte in die Wohnflächen einbezogen. Jede Terrasse, Dachterrasse und Balkon wird einzeln gerechnet. Gartenflächen sind von der Quadratmeterberechnung ausgenommen. Die Prospektpläne sind zur Maßnahme nicht geeignet. Projektplanungen für Heizung, Sanitär, Lüftung und Elektro orientieren sich am Prospektplan, wobei technische Änderungen vorbehalten bleiben. Fliesen in Küche, Bad, Duschbad und WC bzw. jeweils gemäß Baubeschreibung. Die Zeichenerklärung befindet sich im Prospekt.



RESIDENZ Drei Linden

Haus 1

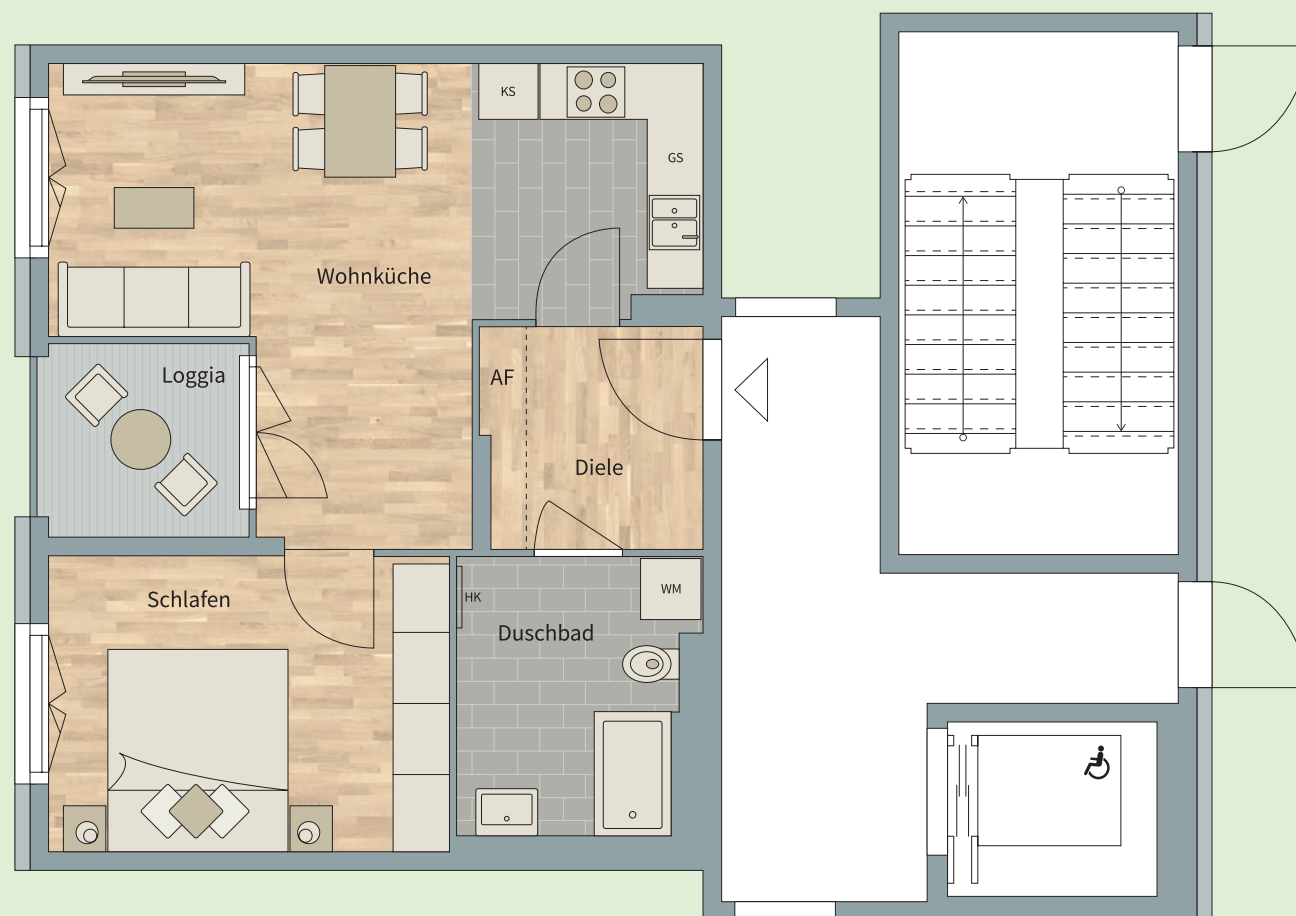
1. Obergeschoss | Wohnung Nr. 04

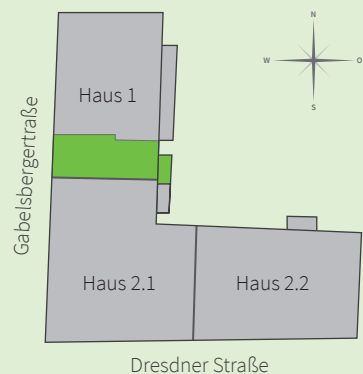
2. Obergeschoss | Wohnung Nr. 07

3. Obergeschoss | Wohnung Nr. 10

4. Obergeschoss | Wohnung Nr. 13

Wohnküche	21,28 m ²
Schlafen	11,55 m ²
Duschbad	6,42 m ²
Diele	3,78 m ²
AF (Abstellfläche)	0,87 m ²
Loggia (zu 50%)	3,98 m ²
Gesamt	45,89 m²





RESIDENZ Drei Linden

Haus 1

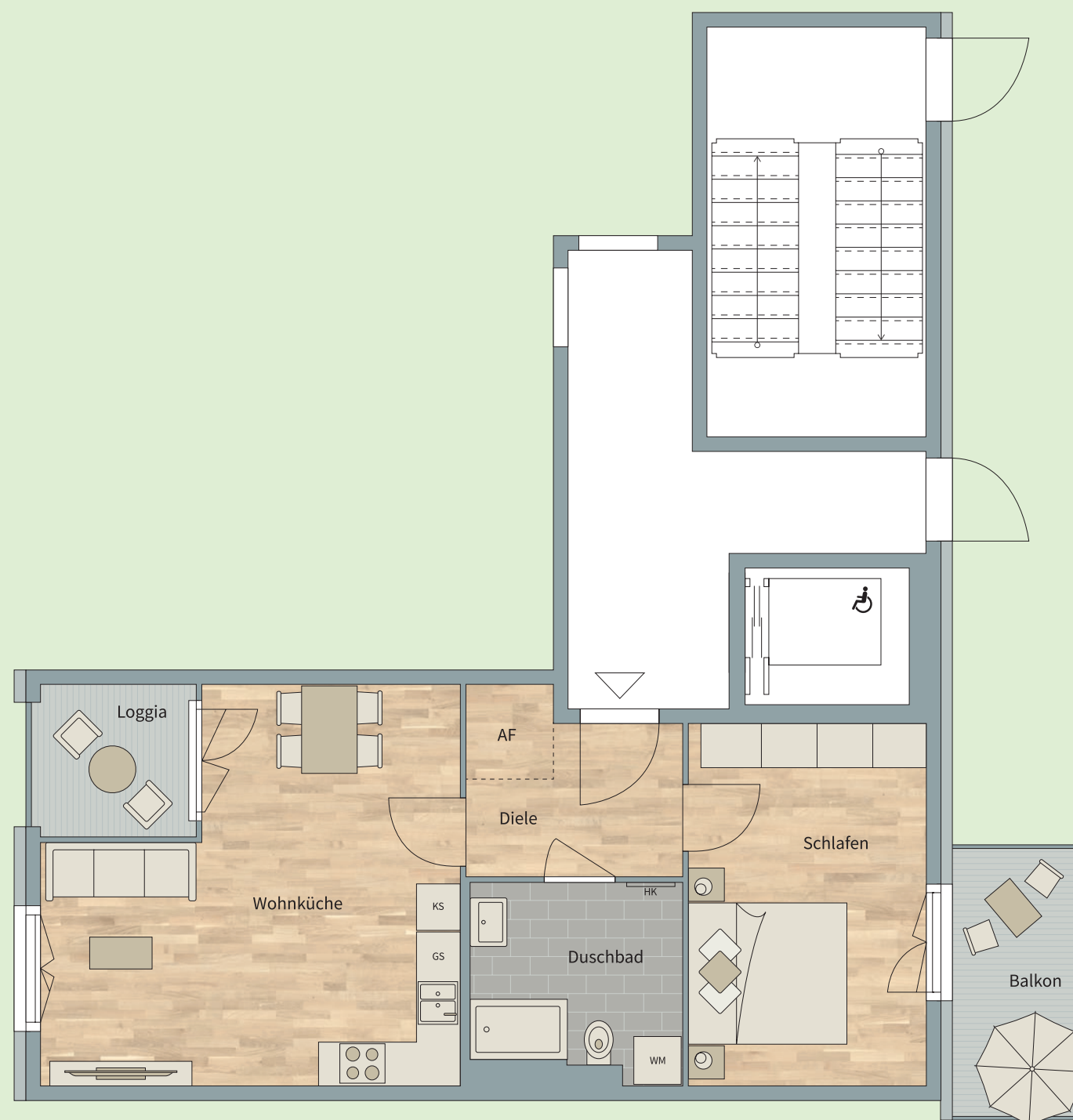
1. Obergeschoss | Wohnung Nr. 05

2. Obergeschoss | Wohnung Nr. 08

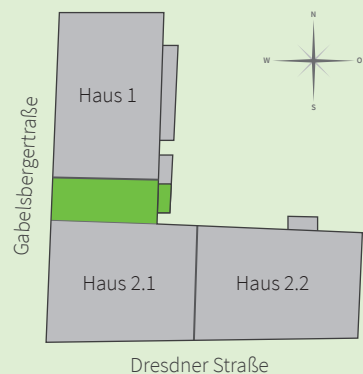
3. Obergeschoss | Wohnung Nr. 11

4. Obergeschoss | Wohnung Nr. 14

Wohnküche	22,53 m ²
Schlafen	13,69 m ²
Duschbad	6,33 m ²
Diele	4,45 m ²
AF (Abstellfläche)	1,13 m ²
Balkon (zu 50%)	5,06 m ²
Loggia (zu 50%)	3,98 m ²
Gesamt	52,65 m²



Nur gültig in Verbindung mit dem Prospekt. Die in den Prospekt und Einzelgrundrissplänen eingezeichneten Möblierungen inkl. Küchen und Geräten sind nur ein Vorschlag und gehören nicht zum Kaufgegenstand. Beachten Sie bitte auch zum Aufstellen von Möbeln an Außenwänden die Hinweise der Baubeschreibung im Info-Block. Die angegebenen Flächen basieren auf Fertigmaßen. Bei den Wohnungen sind die Flächen der Terrassen bzw. Terrassenbalkone, der Balkone und Loggien sowie der Dachterrassen je zur Hälfte in die Wohnflächen einbezogen. Jede Terrasse, Dachterrasse und Balkon wird einzeln gerechnet. Gartenflächen sind von der Quadratmeterberechnung ausgenommen. Die Prospektpläne sind zur Maßnahme nicht geeignet. Projektplanungen für Heizung, Sanitär, Lüftung und Elektro orientieren sich am Prospektplan, wobei technische Änderungen vorbehalten bleiben. Fliesen in Küche, Bad, Duschbad und WC bzw. jeweils gemäß Baubeschreibung. Die Zeichenerklärung befindet sich im Prospekt.



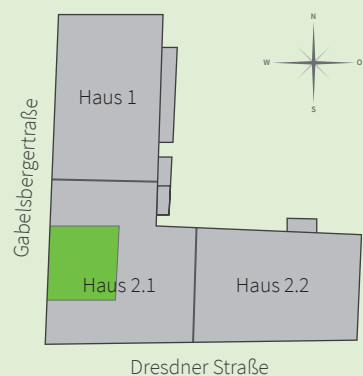
RESIDENZ Drei Linden

Haus 2.1

- 1. Obergeschoss | Wohnung Nr. 15
- 2. Obergeschoss | Wohnung Nr. 22
- 3. Obergeschoss | Wohnung Nr. 29
- 4. Obergeschoss | Wohnung Nr. 36
- 5. Obergeschoss | Wohnung Nr. 43

Wohnküche	22,80 m ²
Schlafen	15,58 m ²
Duschbad	6,33 m ²
Diele	5,54 m ²
AF (Abstellfläche)	1,23 m ²
Balkon (zu 50%)	5,06 m ²
Loggia (zu 50%)	3,63 m ²
Gesamt	55,83 m²

Nur gültig in Verbindung mit dem Prospekt. Die in den Prospekt und Einzelgrundrissplänen eingezeichneten Möblierungen inkl. Küchen und Geräten sind nur ein Vorschlag und gehören nicht zum Kaufgegenstand. Beachten Sie bitte auch zum Aufstellen von Möbeln an Außenwänden die Hinweise der Baubeschreibung im Info-Block. Die angegebenen Flächen basieren auf Fertigmaßen. Bei den Wohnungen sind die Flächen der Terrassen bzw. Terrassenbalkone, der Balkone und Loggien sowie der Dachterrassen je zur Hälfte in die Wohnflächen einbezogen. Jede Terrasse, Dachterrasse und Balkon wird einzeln gerechnet. Gartenflächen sind von der Quadratmeterberechnung ausgenommen. Die Prospektpläne sind zur Maßnahme nicht geeignet. Projektplanungen für Heizung, Sanitär, Lüftung und Elektro orientieren sich am Prospektplan, wobei technische Änderungen vorbehalten bleiben. Fliesen in Küche, Bad, Duschbad und WC bzw. jeweils gemäß Baubeschreibung. Die Zeichenerklärung befindet sich im Prospekt.

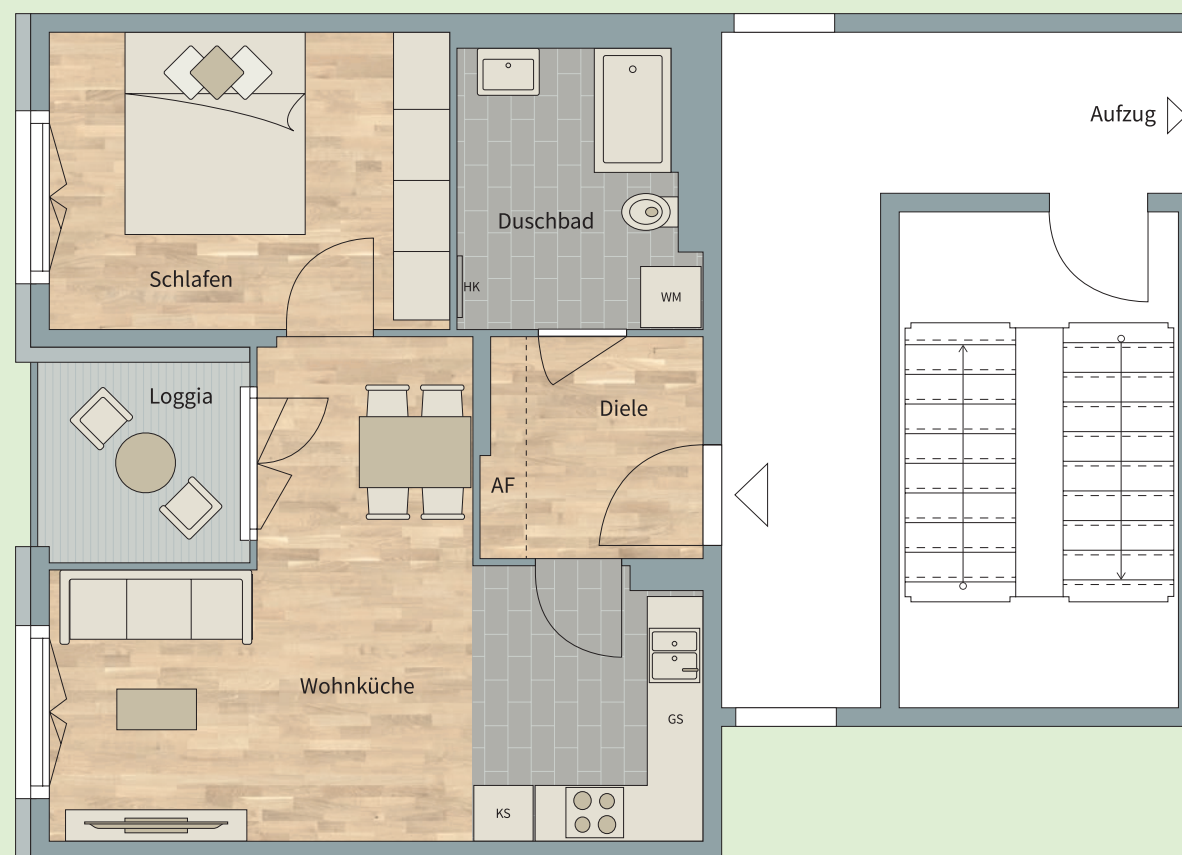


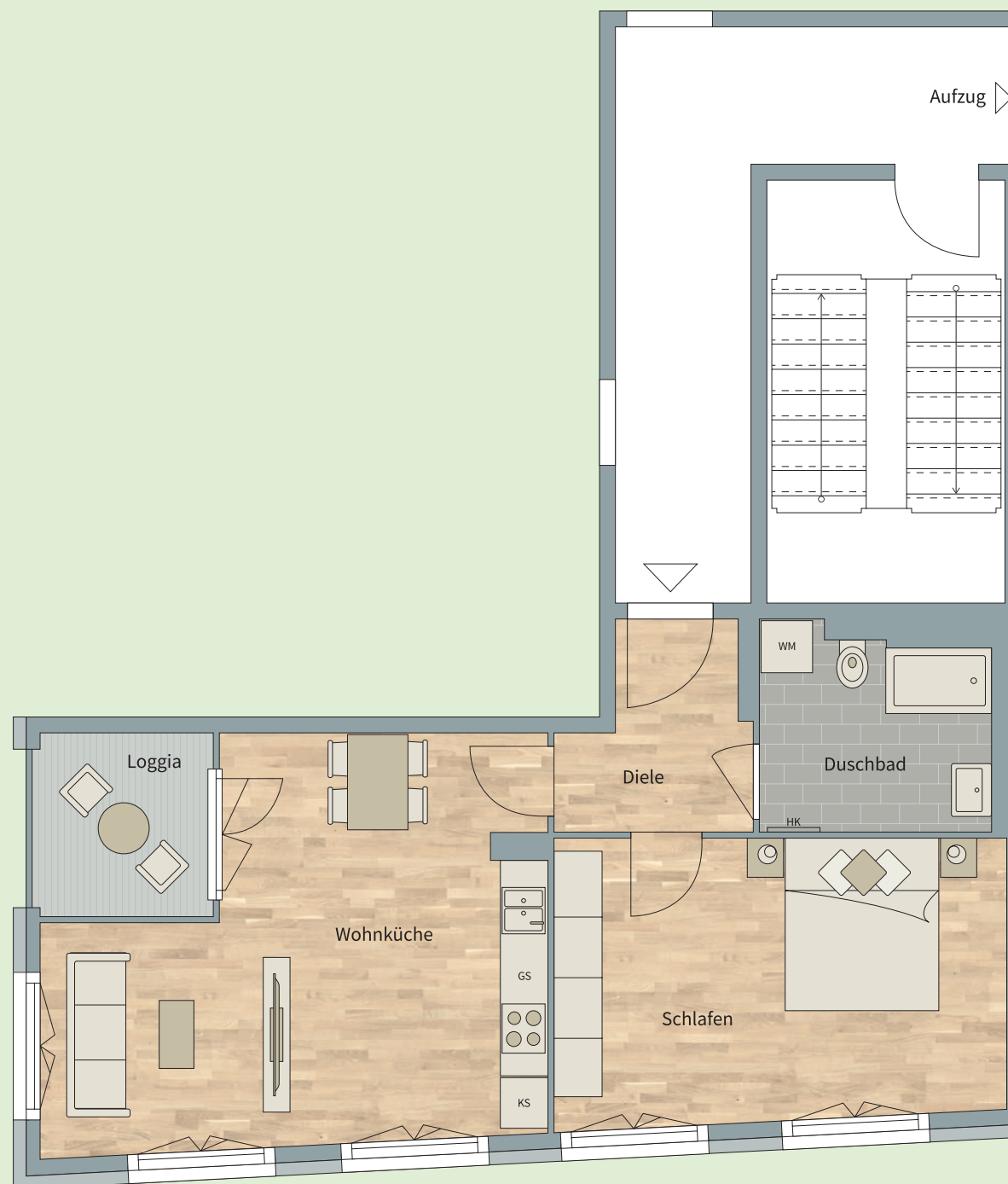
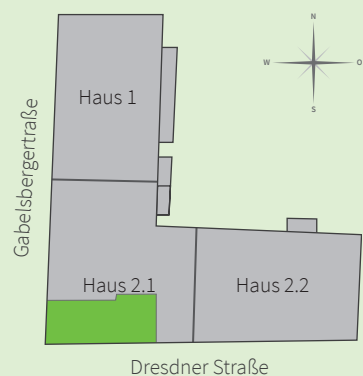
RESIDENZ Drei Linden

Haus 2.1

- 1. Obergeschoss | Wohnung Nr. 16
- 2. Obergeschoss | Wohnung Nr. 23
- 3. Obergeschoss | Wohnung Nr. 30
- 4. Obergeschoss | Wohnung Nr. 37
- 5. Obergeschoss | Wohnung Nr. 44

Wohnküche	22,08 m ²
Schlafen	11,54 m ²
Duschbad	6,34 m ²
Diele	3,78 m ²
AF (Abstellfläche)	0,86 m ²
Loggia (zu 50%)	3,63 m ²
Gesamt	46,42 m²





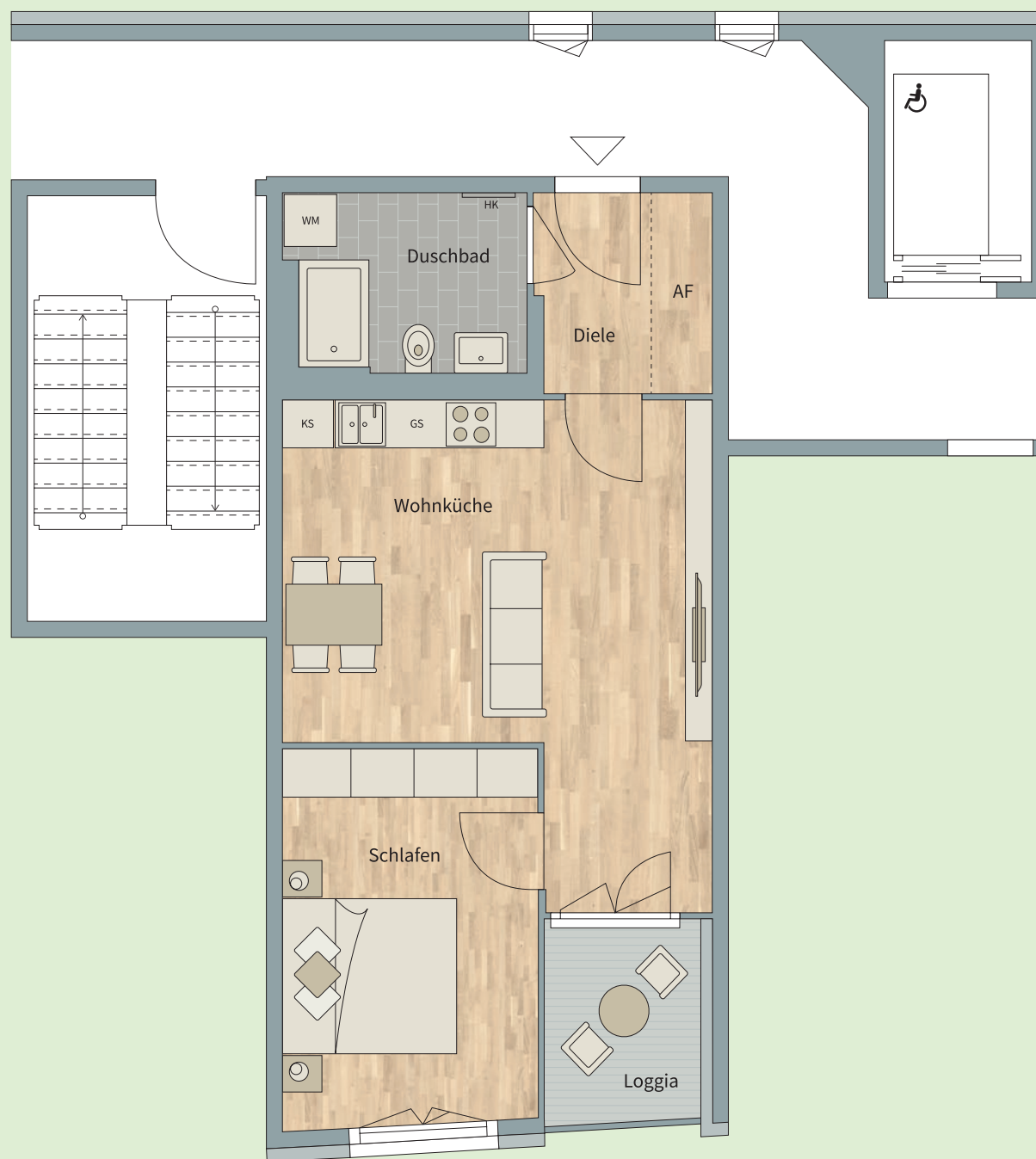
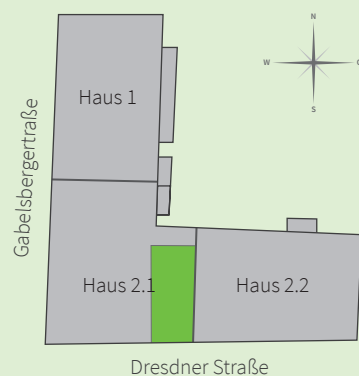
RESIDENZ Drei Linden

Haus 2.1

- 1. Obergeschoss | Wohnung Nr. 17
- 2. Obergeschoss | Wohnung Nr. 24
- 3. Obergeschoss | Wohnung Nr. 31
- 4. Obergeschoss | Wohnung Nr. 38
- 5. Obergeschoss | Wohnung Nr. 45

Wohnküche	23,23 m ²
Schlafen	16,95 m ²
Duschbad	6,36 m ²
Diele	4,43 m ²
Loggia (zu 50%)	3,63 m ²
Gesamt	52,79 m²

Nur gültig in Verbindung mit dem Prospekt. Die in den Prospekt und Einzelgrundrissplänen eingezeichneten Möblierungen inkl. Küchen und Geräten sind nur ein Vorschlag und gehören nicht zum Kaufgegenstand. Beachten Sie bitte auch zum Aufstellen von Möbeln an Außenwänden die Hinweise der Baubeschreibung im Info-Block. Die angegebenen Flächen basieren auf Fertigmaßen. Bei den Wohnungen sind die Flächen der Terrassen bzw. Terrassenbalkone, der Balkone und Loggien sowie der Dachterrassen je zur Hälfte in die Wohnflächen einbezogen. Jede Terrasse, Dachterrasse und Balkon wird einzeln gerechnet. Gartenflächen sind von der Quadratmeterberechnung ausgenommen. Die Prospektpläne sind zur Maßnahme nicht geeignet. Projektplanungen für Heizung, Sanitär, Lüftung und Elektro orientieren sich am Prospektplan, wobei technische Änderungen vorbehalten bleiben. Fliesen in Küche, Bad, Duschbad und WC bzw. jeweils gemäß Baubeschreibung. Die Zeichenerklärung befindet sich im Prospekt.



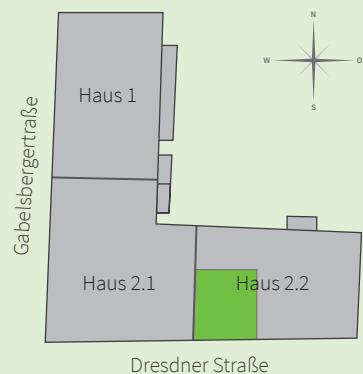
RESIDENZ Drei Linden

Haus 2.1

- 1. Obergeschoss | Wohnung Nr. 18
- 2. Obergeschoss | Wohnung Nr. 25
- 3. Obergeschoss | Wohnung Nr. 32
- 4. Obergeschoss | Wohnung Nr. 39
- 5. Obergeschoss | Wohnung Nr. 46

Wohnküche	22,95 m ²
Schlafen	12,45 m ²
Duschbad	5,73 m ²
Diele	2,94 m ²
AF (Abstellfläche)	1,57 m ²
Loggia (zu 50%)	3,69 m ²
Gesamt	47,49 m²

Nur gültig in Verbindung mit dem Prospekt. Die in den Prospekt und Einzelgrundrissplänen eingezeichneten Möblierungen inkl. Küchen und Geräten sind nur ein Vorschlag und gehören nicht zum Kaufgegenstand. Beachten Sie bitte auch zum Aufstellen von Möbeln an Außenwänden die Hinweise der Baubeschreibung im Info-Block. Die angegebenen Flächen basieren auf Fertigmaßen. Bei den Wohnungen sind die Flächen der Terrassen bzw. Terrassenbalkone, der Balkone und Loggien sowie der Dachterrassen je zur Hälfte in die Wohnflächen einbezogen. Jede Terrasse, Dachterrasse und Balkon wird einzeln gerechnet. Gartenflächen sind von der Quadratmeterberechnung ausgenommen. Die Prospektpläne sind zur Maßnahme nicht geeignet. Projektplanungen für Heizung, Sanitär, Lüftung und Elektro orientieren sich am Prospektplan, wobei technische Änderungen vorbehalten bleiben. Fliesen in Küche, Bad, Duschbad und WC bzw. jeweils gemäß Baubeschreibung. Die Zeichenerklärung befindet sich im Prospekt.



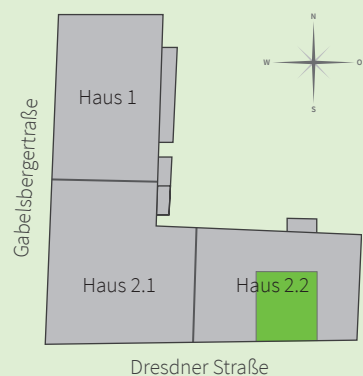
RESIDENZ Drei Linden

Haus 2.2

- 1. Obergeschoss | Wohnung Nr. 19
- 2. Obergeschoss | Wohnung Nr. 26
- 3. Obergeschoss | Wohnung Nr. 33
- 4. Obergeschoss | Wohnung Nr. 40
- 5. Obergeschoss | Wohnung Nr. 47

Wohnküche	16,26 m ²
Schlafen	15,10 m ²
Duschbad	5,68 m ²
Diele	3,18 m ²
Loggia (zu 50%)	5,56 m ²
Gesamt	43,00 m²

Nur gültig in Verbindung mit dem Prospekt. Die in den Prospekt und Einzelgrundrissplänen eingezeichneten Möblierungen inkl. Küchen und Geräten sind nur ein Vorschlag und gehören nicht zum Kaufgegenstand. Beachten Sie bitte auch zum Aufstellen von Möbeln an Außenwänden die Hinweise der Baubeschreibung im Info-Block. Die angegebenen Flächen basieren auf Fertigmaßen. Bei den Wohnungen sind die Flächen der Terrassen bzw. Terrassenbalkone, der Balkone und Loggien sowie der Dachterrassen je zur Hälfte in die Wohnflächen einbezogen. Jede Terrasse, Dachterrasse und Balkon wird einzeln gerechnet. Gartenflächen sind von der Quadratmeterberechnung ausgenommen. Die Prospektpläne sind zur Maßnahme nicht geeignet. Projektplanungen für Heizung, Sanitär, Lüftung und Elektro orientieren sich am Prospektplan, wobei technische Änderungen vorbehalten bleiben. Fliesen in Küche, Bad, Duschbad und WC bzw. jeweils gemäß Baubeschreibung. Die Zeichenerklärung befindet sich im Prospekt.



RESIDENZ Drei Linden

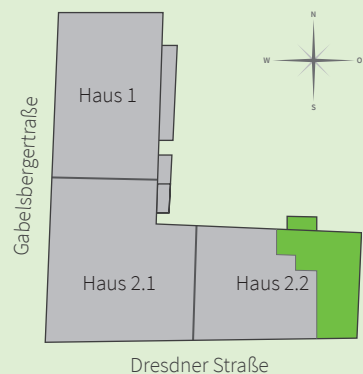
Haus 2.2

- 1. Obergeschoss | Wohnung Nr. 20
- 2. Obergeschoss | Wohnung Nr. 27
- 3. Obergeschoss | Wohnung Nr. 34
- 4. Obergeschoss | Wohnung Nr. 41
- 5. Obergeschoss | Wohnung Nr. 48

Wohnküche	14,52 m ²
Schlafen	15,12 m ²
Duschbad	5,78 m ²
Diele	3,19 m ²
Loggia (zu 50%)	5,08 m ²
Gesamt	41,15 m²



Nur gültig in Verbindung mit dem Prospekt. Die in den Prospekt und Einzelgrundrissplänen eingezeichneten Möblierungen inkl. Küchen und Geräten sind nur ein Vorschlag und gehören nicht zum Kaufgegenstand. Beachten Sie bitte auch zum Aufstellen von Möbeln an Außenwänden die Hinweise der Baubeschreibung im Info-Block. Die angegebenen Flächen basieren auf Fertigmaßen. Bei den Wohnungen sind die Flächen der Terrassen bzw. Terrassenbalkone, der Balkone und Loggien sowie der Dachterrassen je zur Hälfte in die Wohnflächen einbezogen. Jede Terrasse, Dachterrasse und Balkon wird einzeln gerechnet. Gartenflächen sind von der Quadratmeterberechnung ausgenommen. Die Prospektpläne sind zur Maßnahme nicht geeignet. Projektplanungen für Heizung, Sanitär, Lüftung und Elektro orientieren sich am Prospektplan, wobei technische Änderungen vorbehalten bleiben. Fliesen in Küche, Bad, Duschbad und WC bzw. jeweils gemäß Baubeschreibung. Die Zeichenerklärung befindet sich im Prospekt.

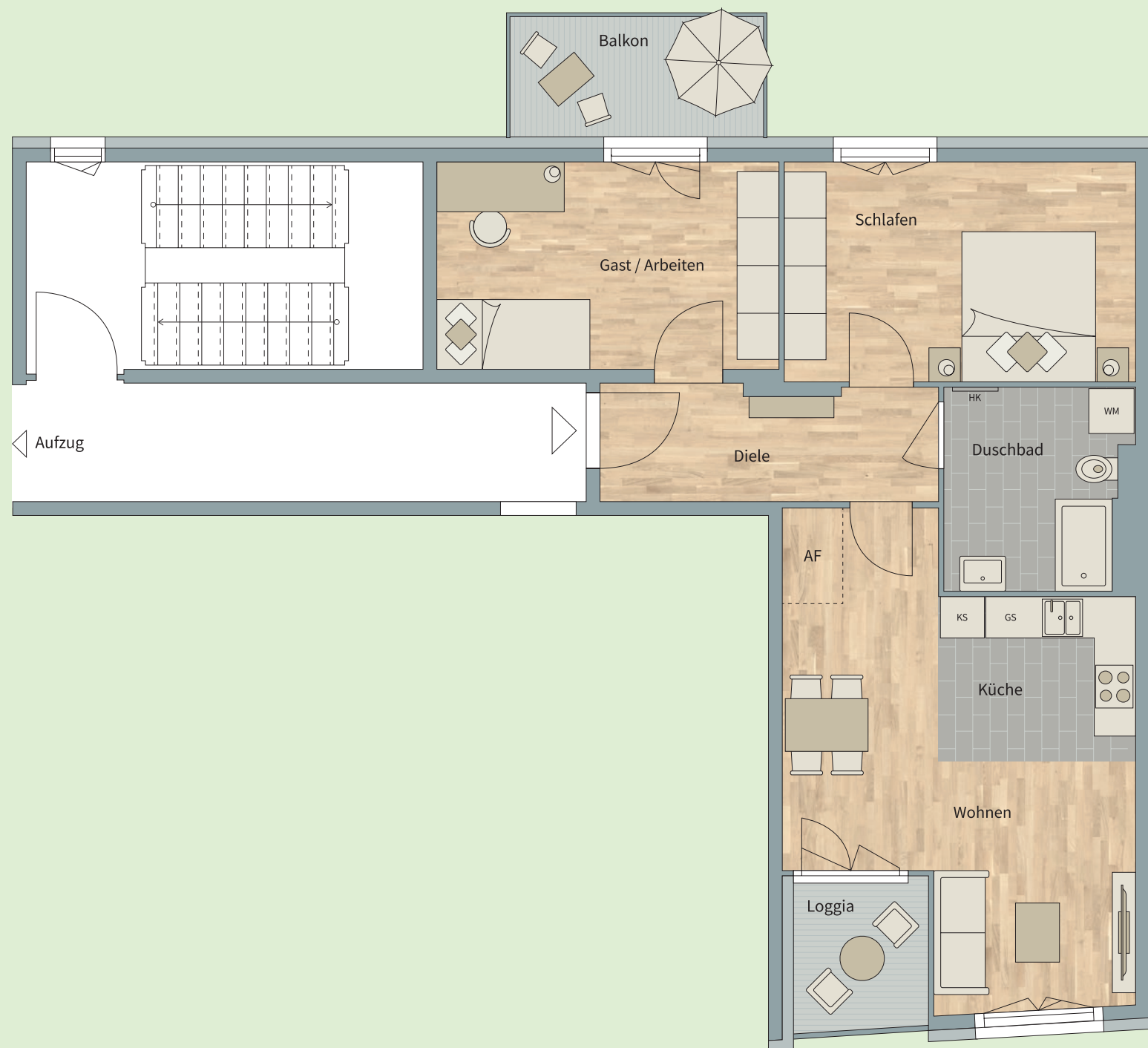


RESIDENZ Drei Linden

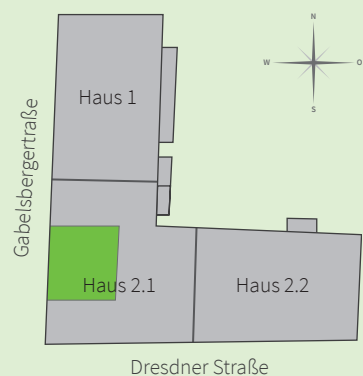
Haus 2.2

- 1. Obergeschoss | Wohnung Nr. 21
- 2. Obergeschoss | Wohnung Nr. 28
- 3. Obergeschoss | Wohnung Nr. 35
- 4. Obergeschoss | Wohnung Nr. 42
- 5. Obergeschoss | Wohnung Nr. 49

Wohnen	18,06 m ²
Küche	5,67 m ²
Schlafen	13,75 m ²
Gast/Arbeiten	12,68 m ²
Duschbad	6,33 m ²
Diele	6,62 m ²
AF (Abstellfläche)	1,01 m ²
Balkon (zu 50%)	5,10 m ²
Loggia (zu 50%)	3,02 m ²
Gesamt	68,18 m²



Nur gültig in Verbindung mit dem Prospekt. Die in den Prospekt und Einzelgrundrissplänen eingezeichneten Möblierungen inkl. Küchen und Geräten sind nur ein Vorschlag und gehören nicht zum Kaufgegenstand. Beachten Sie bitte auch zum Aufstellen von Möbeln an Außenwänden die Hinweise der Baubeschreibung im Info-Block. Die angegebenen Flächen basieren auf Fertigmaßen. Bei den Wohnungen sind die Flächen der Terrassen bzw. Terrassenbalkone, der Balkone und Loggien sowie der Dachterrassen je zur Hälfte in die Wohnflächen einbezogen. Jede Terrasse, Dachterrasse und Balkon wird einzeln gerechnet. Gartenflächen sind von der Quadratmeterberechnung ausgenommen. Die Prospektpläne sind zur Maßnahme nicht geeignet. Projektplanungen für Heizung, Sanitär, Lüftung und Elektro orientieren sich am Prospektplan, wobei technische Änderungen vorbehalten bleiben. Fliesen in Küche, Bad, Duschbad und WC bzw. jeweils gemäß Baubeschreibung. Die Zeichenerklärung befindet sich im Prospekt.

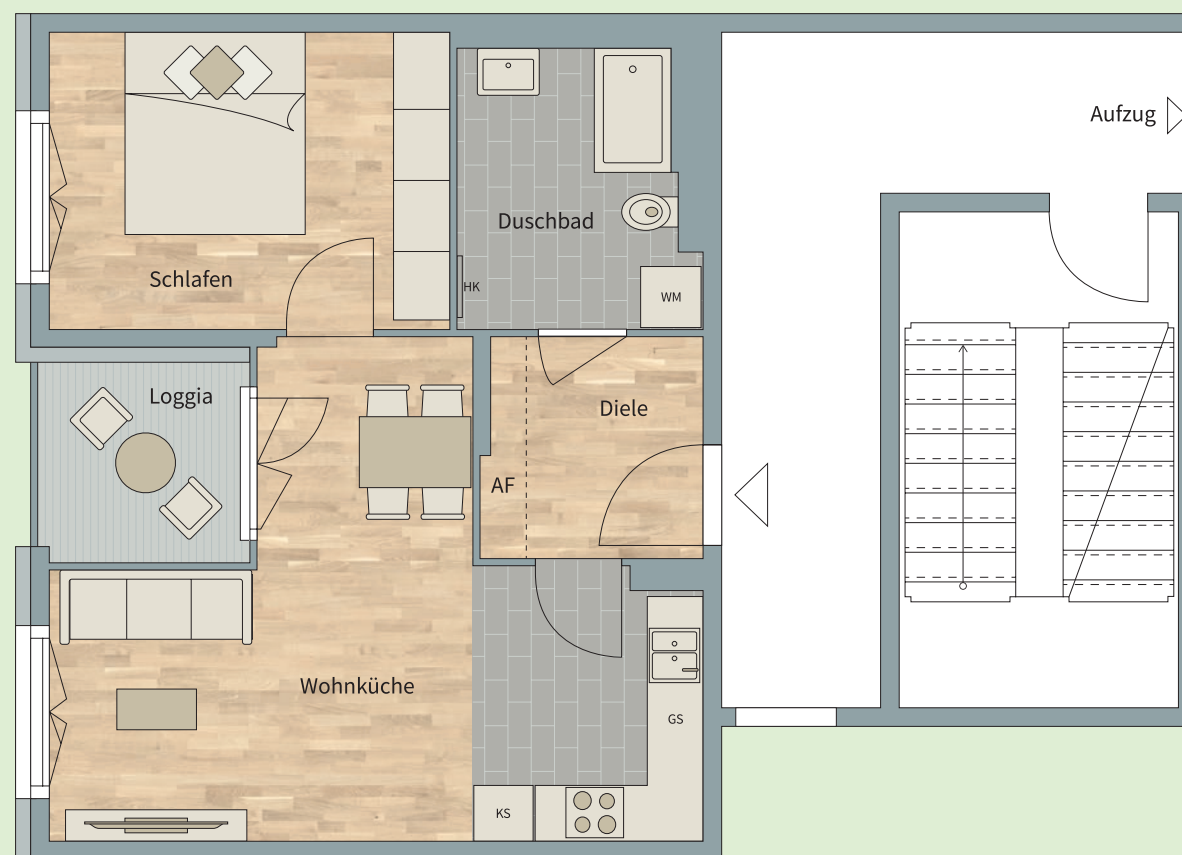


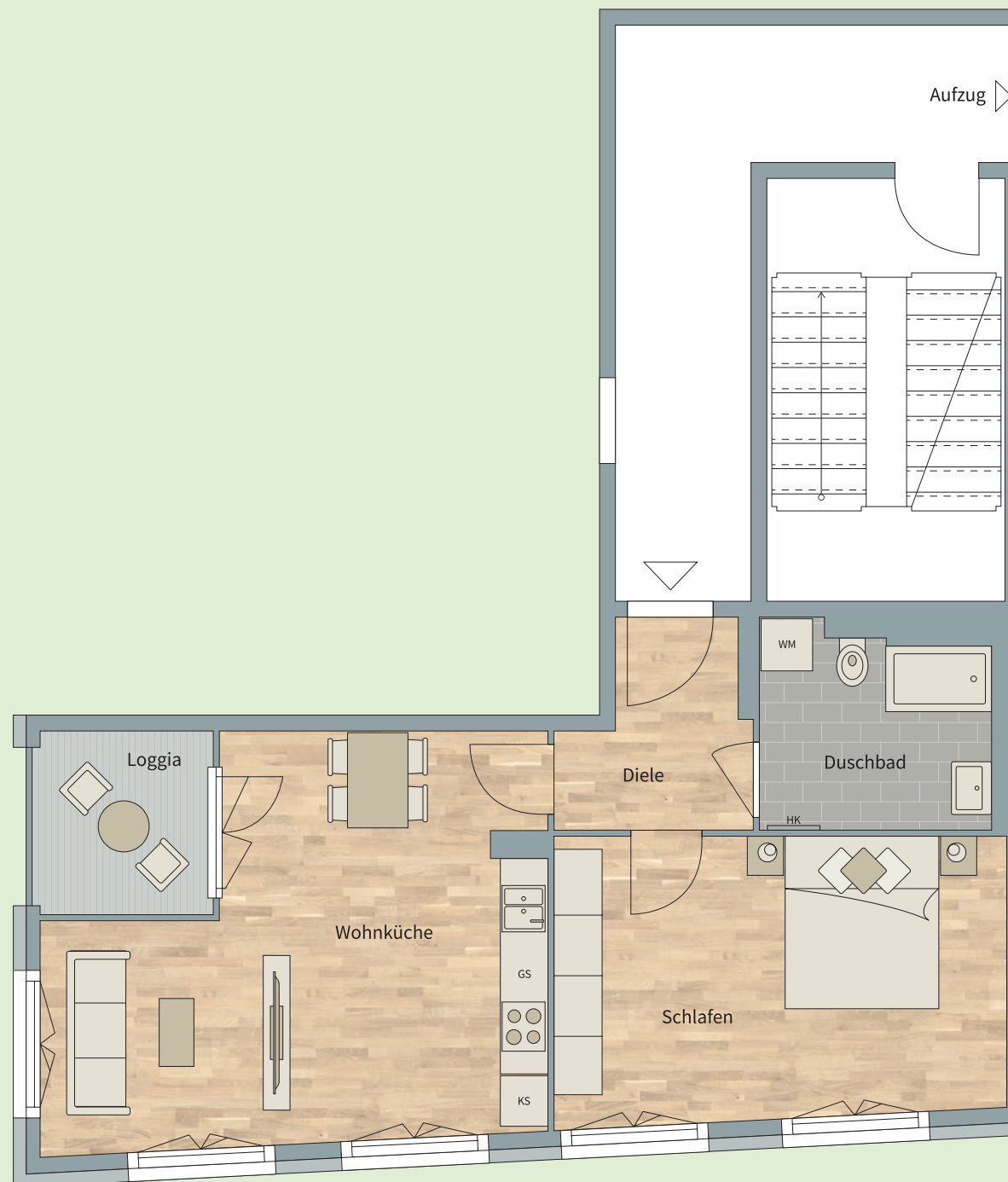
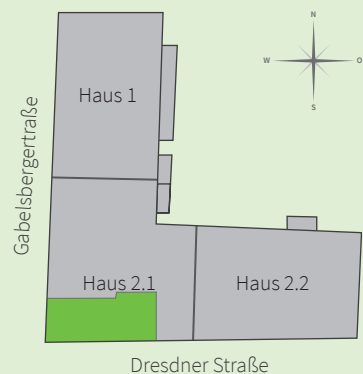
RESIDENZ Drei Linden

Haus 2.1

6. Obergeschoss | Wohnung Nr. 50

Wohnküche	22,08 m ²
Schlafen	11,54 m ²
Duschbad	6,34 m ²
Diele	3,78 m ²
AF (Abstellfläche)	0,86 m ²
Loggia (zu 50%)	3,82 m ²
Gesamt	46,51 m²





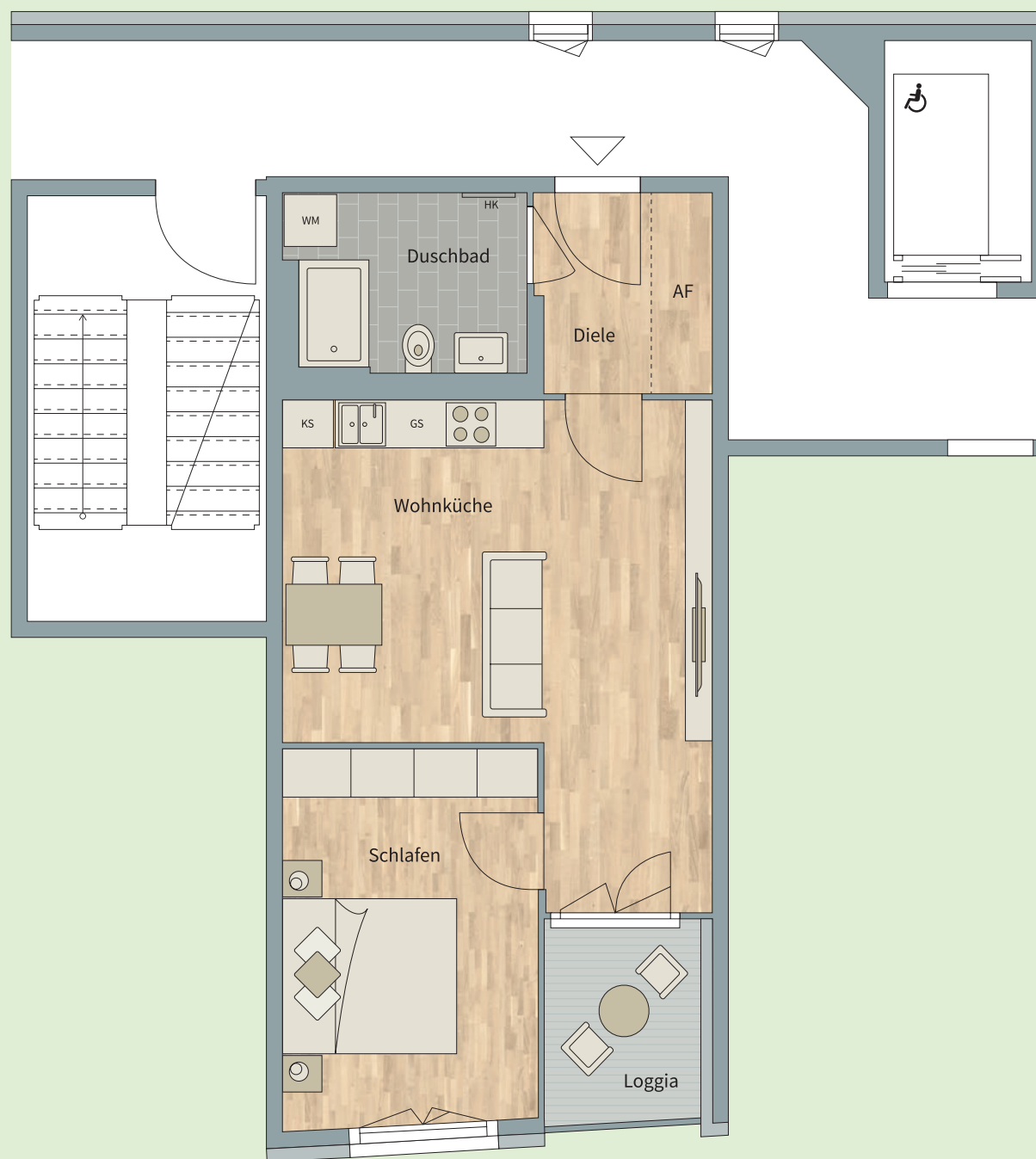
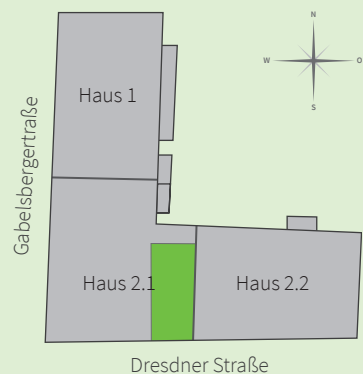
RESIDENZ Drei Linden

Haus 2.1

6. Obergeschoss | Wohnung Nr. 51

Wohnküche	23,23 m ²
Schlafen	16,95 m ²
Duschbad	6,36 m ²
Diele	4,43 m ²
Loggia (zu 50%)	3,83 m ²
Gesamt	52,89 m²

Nur gültig in Verbindung mit dem Prospekt. Die in den Prospekt und Einzelgrundrissplänen eingezeichneten Möblierungen inkl. Küchen und Geräten sind nur ein Vorschlag und gehören nicht zum Kaufgegenstand. Beachten Sie bitte auch zum Aufstellen von Möbeln an Außenwänden die Hinweise der Baubeschreibung im Info-Block. Die angegebenen Flächen basieren auf Fertigmaßen. Bei den Wohnungen sind die Flächen der Terrassen bzw. Terrassenbalkone, der Balkone und Loggien sowie der Dachterrassen je zur Hälfte in die Wohnflächen einbezogen. Jede Terrasse, Dachterrasse und Balkon wird einzeln gerechnet. Gartenflächen sind von der Quadratmeterberechnung ausgenommen. Die Prospektpläne sind zur Maßnahme nicht geeignet. Projektplanungen für Heizung, Sanitär, Lüftung und Elektro orientieren sich am Prospektplan, wobei technische Änderungen vorbehalten bleiben. Fliesen in Küche, Bad, Duschbad und WC bzw. jeweils gemäß Baubeschreibung. Die Zeichenerklärung befindet sich im Prospekt.

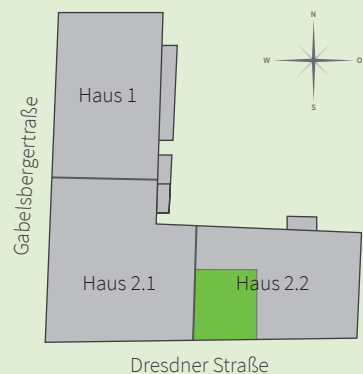


RESIDENZ Drei Linden

Haus 2.1 6. Obergeschoss | Wohnung Nr. 52

Wohnküche	22,95 m ²
Schlafen	12,11 m ²
Duschbad	5,73 m ²
Diele	2,94 m ²
AF (Abstellfläche)	1,57 m ²
Loggia (zu 50%)	3,86 m ²
Gesamt	47,24 m²

Nur gültig in Verbindung mit dem Prospekt. Die in den Prospekt und Einzelgrundrissplänen eingezeichneten Möblierungen inkl. Küchen und Geräten sind nur ein Vorschlag und gehören nicht zum Kaufgegenstand. Beachten Sie bitte auch zum Aufstellen von Möbeln an Außenwänden die Hinweise der Baubeschreibung im Info-Block. Die angegebenen Flächen basieren auf Fertigmaßen. Bei den Wohnungen sind die Flächen der Terrassen bzw. Terrassenbalkone, der Balkone und Loggien sowie der Dachterrassen je zur Hälfte in die Wohnflächen einbezogen. Jede Terrasse, Dachterrasse und Balkon wird einzeln gerechnet. Gartenflächen sind von der Quadratmeterberechnung ausgenommen. Die Prospektpläne sind zur Maßnahme nicht geeignet. Projektplanungen für Heizung, Sanitär, Lüftung und Elektro orientieren sich am Prospektplan, wobei technische Änderungen vorbehalten bleiben. Fliesen in Küche, Bad, Duschbad und WC bzw. jeweils gemäß Baubeschreibung. Die Zeichenerklärung befindet sich im Prospekt.



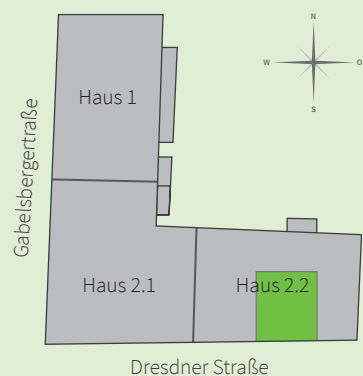
RESIDENZ Drei Linden

Haus 2.2

6. Obergeschoss | Wohnung Nr. 53

Wohnküche	15,82 m ²
Schlafen	15,10 m ²
Duschbad	5,68 m ²
Diele	3,18 m ²
Loggia (zu 50%)	5,82 m ²
Gesamt	42,69 m²

Nur gültig in Verbindung mit dem Prospekt. Die in den Prospekt und Einzelgrundrissplänen eingezeichneten Möblierungen inkl. Küchen und Geräten sind nur ein Vorschlag und gehören nicht zum Kaufgegenstand. Beachten Sie bitte auch zum Aufstellen von Möbeln an Außenwänden die Hinweise der Baubeschreibung im Info-Block. Die angegebenen Flächen basieren auf Fertigmaßen. Bei den Wohnungen sind die Flächen der Terrassen bzw. Terrassenbalkone, der Balkone und Loggien sowie der Dachterrassen je zur Hälfte in die Wohnflächen einbezogen. Jede Terrasse, Dachterrasse und Balkon wird einzeln gerechnet. Gartenflächen sind von der Quadratmeterberechnung ausgenommen. Die Prospektpläne sind zur Maßnahme nicht geeignet. Projektplanungen für Heizung, Sanitär, Lüftung und Elektro orientieren sich am Prospektplan, wobei technische Änderungen vorbehalten bleiben. Fliesen in Küche, Bad, Duschbad und WC bzw. jeweils gemäß Baubeschreibung. Die Zeichenerklärung befindet sich im Prospekt.



RESIDENZ Drei Linden

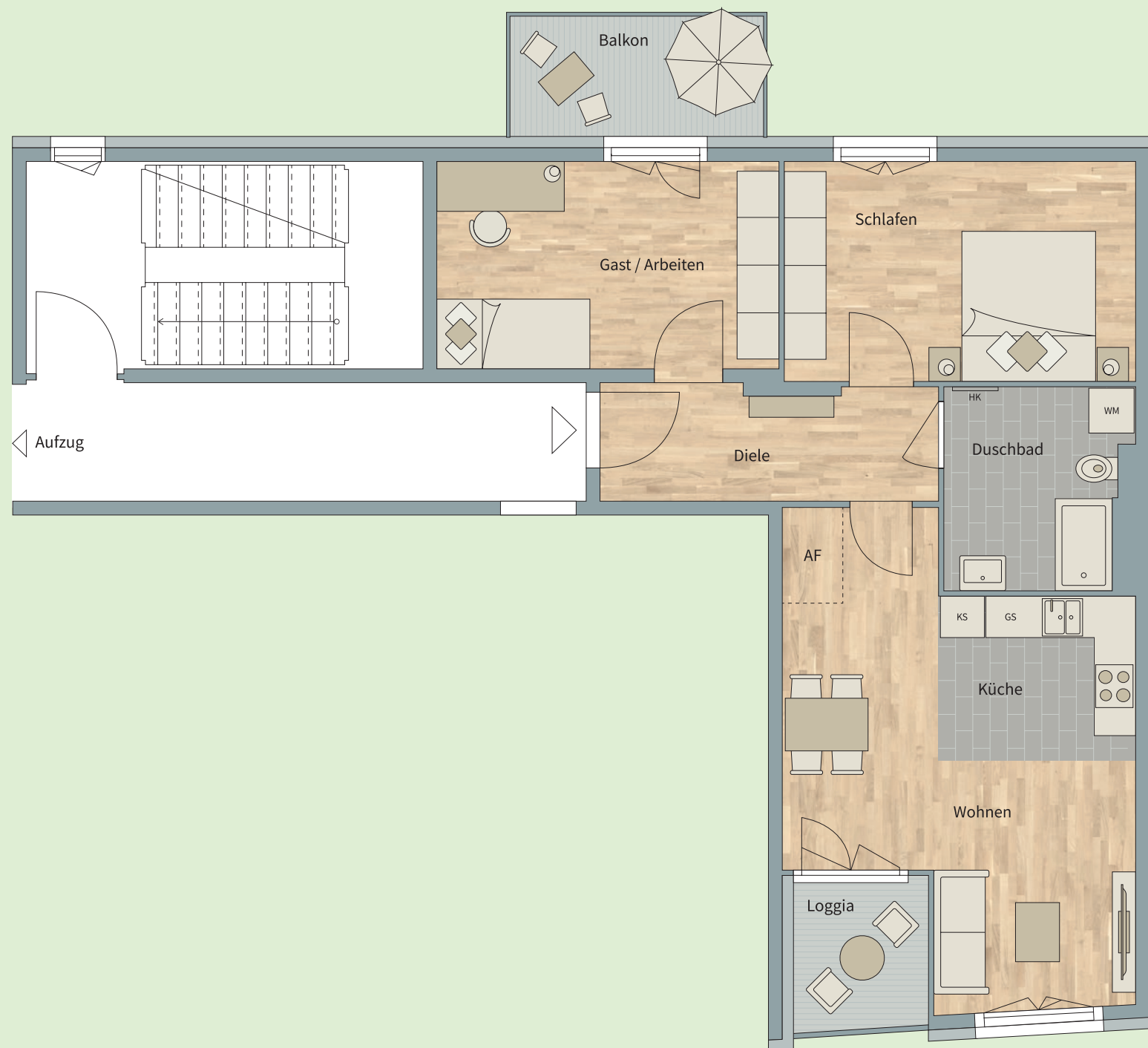
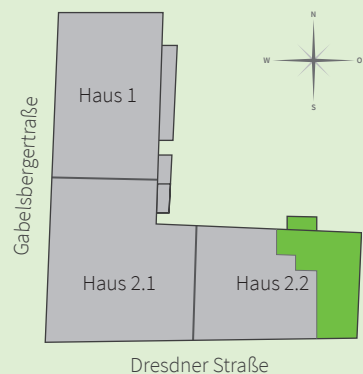
Haus 2.2

6. Obergeschoss | Wohnung Nr. 54

Wohnküche	14,07 m ²
Schlafen	15,12 m ²
Duschbad	5,78 m ²
Diele	3,19 m ²
Loggia (zu 50%)	5,35 m ²
Gesamt	40,48 m²



Nur gültig in Verbindung mit dem Prospekt. Die in den Prospekt und Einzelgrundrissplänen eingezeichneten Möblierungen inkl. Küchen und Geräten sind nur ein Vorschlag und gehören nicht zum Kaufgegenstand. Beachten Sie bitte auch zum Aufstellen von Möbeln an Außenwänden die Hinweise der Baubeschreibung im Info-Block. Die angegebenen Flächen basieren auf Fertigmaßen. Bei den Wohnungen sind die Flächen der Terrassen bzw. Terrassenbalkone, der Balkone und Loggien sowie der Dachterrassen je zur Hälfte in die Wohnflächen einbezogen. Jede Terrasse, Dachterrasse und Balkon wird einzeln gerechnet. Gartenflächen sind von der Quadratmeterberechnung ausgenommen. Die Prospektpläne sind zur Maßnahme nicht geeignet. Projektplanungen für Heizung, Sanitär, Lüftung und Elektro orientieren sich am Prospektplan, wobei technische Änderungen vorbehalten bleiben. Fliesen in Küche, Bad, Duschbad und WC bzw. jeweils gemäß Baubeschreibung. Die Zeichenerklärung befindet sich im Prospekt.



RESIDENZ Drei Linden

Haus 2.2

6. Obergeschoss | Wohnung Nr. 55

Wohnen	17,78 m ²
Küche	5,67 m ²
Schlafen	13,75 m ²
Gast/Arbeiten	12,68 m ²
Duschbad	6,33 m ²
Diele	6,62 m ²
AF (Abstellfläche)	1,01 m ²
Balkon (zu 50%)	5,10 m ²
Loggia (zu 50%)	3,51 m ²
Gesamt	68,18 m²

Nur gültig in Verbindung mit dem Prospekt. Die in den Prospekt und Einzelgrundrissplänen eingezeichneten Möblierungen inkl. Küchen und Geräten sind nur ein Vorschlag und gehören nicht zum Kaufgegenstand. Beachten Sie bitte auch zum Aufstellen von Möbeln an Außenwänden die Hinweise der Baubeschreibung im Info-Block. Die angegebenen Flächen basieren auf Fertigmaßen. Bei den Wohnungen sind die Flächen der Terrassen bzw. Terrassenbalkone, der Balkone und Loggien sowie der Dachterrassen je zur Hälfte in die Wohnflächen einbezogen. Jede Terrasse, Dachterrasse und Balkon wird einzeln gerechnet. Gartenflächen sind von der Quadratmeterberechnung ausgenommen. Die Prospektpläne sind zur Maßnahme nicht geeignet. Projektplanungen für Heizung, Sanitär, Lüftung und Elektro orientieren sich am Prospektplan, wobei technische Änderungen vorbehalten bleiben. Fliesen in Küche, Bad, Duschbad und WC bzw. jeweils gemäß Baubeschreibung. Die Zeichenerklärung befindet sich im Prospekt.