

Betreutes Wohnen - Aufzug - EBK - Dusche

VONOVIA

Gorkistraße 103, 04347 Leipzig OT Schönefeld-Abnaundorf
Objekt-ID: 82-1298530008



Barrierearmes Gebäude; Aufzug; Loggia; Einbauküche; Einbauschränke; Laminat; tapeziert; Zentralheizung; Fernwärme; Isolierverglasung; Mieterkeller; Gegensprechanlage; Mehrfamilienhaus; Dusche;

📍 Objektlage

Das Stadtzentrum liegt nur gut zwei Kilometer entfernt, es ist mit der Straßenbahn, S-Bahn und mit dem Fahrrad in kurzer Zeit erreichbar. In unmittelbarer Nähe befinden sich die Parthenaue mit dem großen Mariannenpark, dem Abnaundorfer Park und dem Schönefelder Sommerbad. In der Nachbarschaft sind gleich mehrere Supermärkte, die Gorkistraße mit vielen Fachgeschäften vorhanden.

Gerne können Sie einen Besichtigungstermin mit der Vermieterin, Frau Jeanette Schwarze, Jeanette.Schwarze@vonovia.de bzw. telefonisch unter 0152 5662 9010 vereinbaren.

📄 Objektbeschreibung

Willkommen in Ihrem neuen Zuhause! Diese altersgerechte Wohnung bietet Ihnen Komfort, Sicherheit und Lebensqualität in einer angenehmen Gemeinschaft.

Highlights der Wohnung:

- **Aufzug:** Ein moderner Aufzug verbindet alle Etagen und sorgt für ein bequemes Erreichen Ihrer Wohnung.
- **Helle, freundliche Räume:** Die großzügig geschnittenen Räume sind optimal auf die Bedürfnisse des altersgerechten Wohnens abgestimmt.
- **Alle Wohnungen verfügen über eine Einbauküche**
- **begrünter Innenhof** zum erholen

Betreuung und Service durch die Johanniter:

In dieser Wohnanlage profitieren Sie von einem umfassenden Betreuungsangebot durch die Johanniter, die Ihnen Sicherheit und Unterstützung im Alltag bieten. Das verpflichtende Servicepaket in Höhe von 180 Euro im Monat umfasst unter anderem:

- **Notrufsystem:** Rund-um-die-Uhr-Erreichbarkeit für schnelle Hilfe in Notfällen.
- **Beratung und Unterstützung:** Professionelle Ansprechpartner stehen Ihnen jederzeit zur Verfügung.
- **Gemeinschaftsaktivitäten:** Angebote zur Förderung sozialer Kontakte und gemeinsamer Freizeitgestaltung.

Weitere Informationen zum Servicepaket erhalten Sie über die Johanniter, Ansprechpartner Herr Max Weser unter der Tel. 015222809024 oder max.weser@johanniter.de

Zimmer	1
Wohnfläche	ca. 44.47 m ²
Kaltmiete	373.73 €
Nebenkosten	110.00 €
Heizkosten	83.00€
Gesamtmieta	566.73 €
Kaution	747.46 €
Verfügbar	21.01.2025
Wohnungstyp	Etage
Etage	1. Obergeschoß
Baujahr	1910
Ausweisart	BEDARF
Energieträger	FERN
Energiebedarf	136 kWh/(m ² a)
Energieeffizienz	E

App in dein neues Zuhause!

Als digital - Wohnung finden, Mietvertrag abschließen und dann online bequem Dokumente verwalten, Termine organisieren und viele weitere Services nutzen. Alles mit der „Mein Vonovia“ App.

Hier geht's an!

www.vonovia.de/app

VONOVIA

Ideal für ein sorgenfreies Leben

Diese Wohnung ist perfekt für alle, die auch im Alter selbstbestimmt leben möchten, ohne auf Sicherheit und Betreuung verzichten zu müssen. Gleichzeitig genießen Sie Ihre Privatsphäre und profitieren von einer angenehmen Nachbarschaft.

⊕ Sonstiges

Profitieren Sie von Vonovia Grünstrom aus 100% erneuerbaren Energien und vielen weiteren Vorteilen:

- Attraktive Arbeits- und Grundpreise
- Sicherheit bei der Energieversorgung
- unkomplizierter und schneller Wechselservice
- alles im Blick mit der Mein Vonovia App

Sprechen Sie unsere VermieterInnen gerne im Rahmen der Besichtigung auf die Möglichkeiten zum Bezug von Vonovia-Grünstrom an!

Die Internetgeschwindigkeit in dieser Wohnung beträgt bis zu 500 Mbit/s. Hinweise darüber, wie die Vonovia Ihre personenbezogenen Daten als Interessent verarbeitet, erhalten Sie unter www.vonovia.com/datenschutz. Alle Angaben in diesem Exposé wurden sorgfältig und so vollständig wie möglich gemacht. Gleichwohl kann das Vorhandensein von Fehlern nicht ausgeschlossen werden. Die Angaben in diesem Exposé erfolgen daher ohne jede Gewähr. Maßgeblich sind die im Mietvertrag geschlossenen Vereinbarungen. Soweit die Grundrissgrafiken Maßangaben und Einrichtungen enthalten, wird auch für diese jegliche Haftung ausgeschlossen. Mietverhandlungen sind ausschließlich über den benannten Ansprechpartner zu führen. Mietpreisänderungen bleiben vorbehalten.

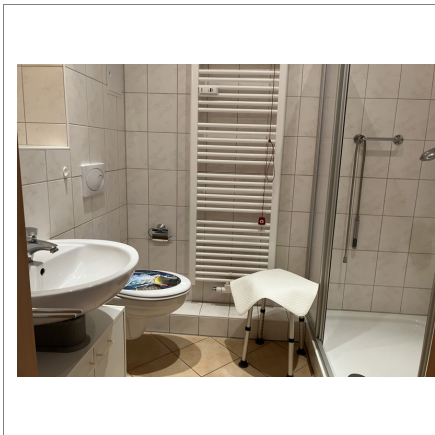
Weitere Immobilienangebote finden Sie unter www.vonovia.de und in der Mein Vonovia App.

Baudenkmal: Gem. 16 Abs.5 der EnEV 2014 ist das Gebäude von der Pflicht zur Erstellung eines Energieausweises befreit. Er liegt nicht vor.

📍 Lageplan



🖼️ Weitere Bilder



Grünstrom

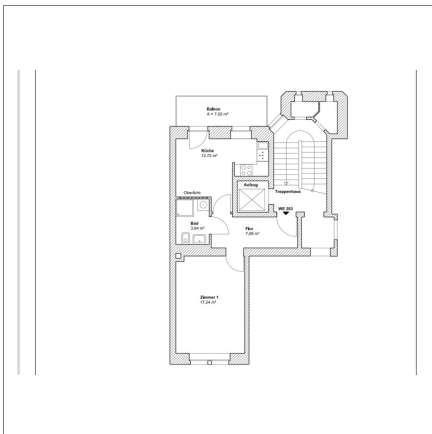
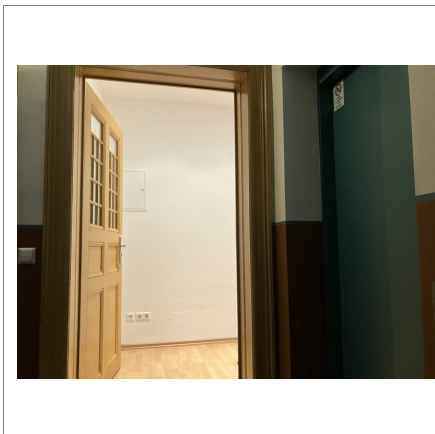
Dein Vermieter kann auch Strom.

Profitieren Sie von Vonovia Grünstrom aus 100 % erneuerbaren Energien.

- Sicherheit bei der Energieversorgung
- Keine versteckten Kosten
- Kostenloser Wechselservice, schnell und unkompliziert
- Alles im Blick mit der „Mein Vonovia“ App

Sprechen Sie unseren Vermieter gerne im Rahmen der Besichtigung auf unser Stromangebot an!

VONOVIA



Mehr Infos zum Thema Pflege und Betreuung:

Tel.: 0341 962 19799
Max Weser (Pflegedienstleitung)

 **JOHANNITER**
Aus Liebe zum Leben