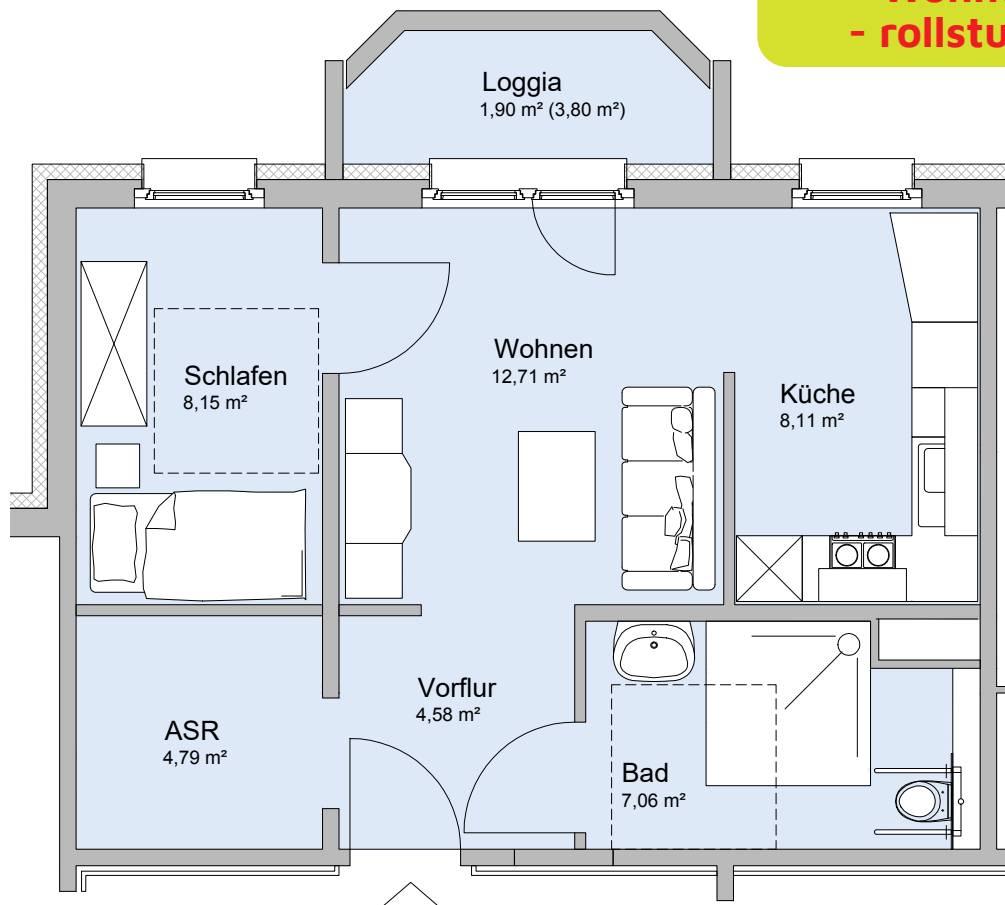


Johanniter-Zentrum

Wohnen · Gemeinschaft · Service

Exposé
Wohnung Typ 2
- rollstuhlgerecht -



Wohnfläche:

47,30 m²

Die 2014 sanierte barrierearme Wohnung ist ausgestattet mit:

- Einbauküche, Balkon
- Bad mit bodengleicher Dusche
- Hausnotrufsystem
- Aufzug, Kellerraum

Monatliches Entgelt 1-Pers.-Haushalt:

Grundmiete Wohnung	400,00 €
Betriebskostenvorauszahlung*	156,09 €
Einbauküche	17,68 €
Pauschale Gemeinschaftsfläche	27,47 €
Servicepauschale 1-Pers.-Haushalt	141,00 € ¹

Gesamtbetrag

742,24 €

Kaution

3 Monatsgrundmieten

* Energie: Bedarfsausweis Fernwärme • Bedarfswert: 64,4 kWh/(m²*a) inkl. WW • Baujahr: 1990

¹ beinhaltet 55 € für Hausnotruf und 86 € Servicegebühr

Sie sind interessiert? Kontaktieren Sie uns unter ☎ 0375 661021.

Johanniter-Zentrum Wilkau-Haßlau
Beethovenstraße 22, 08112 Wilkau-Haßlau
bw.wilkau-hasslau@johanniter.de
www.johanniter.de/bw-wilkau-hasslau



JOHANNITER
Aus Liebe zum Leben