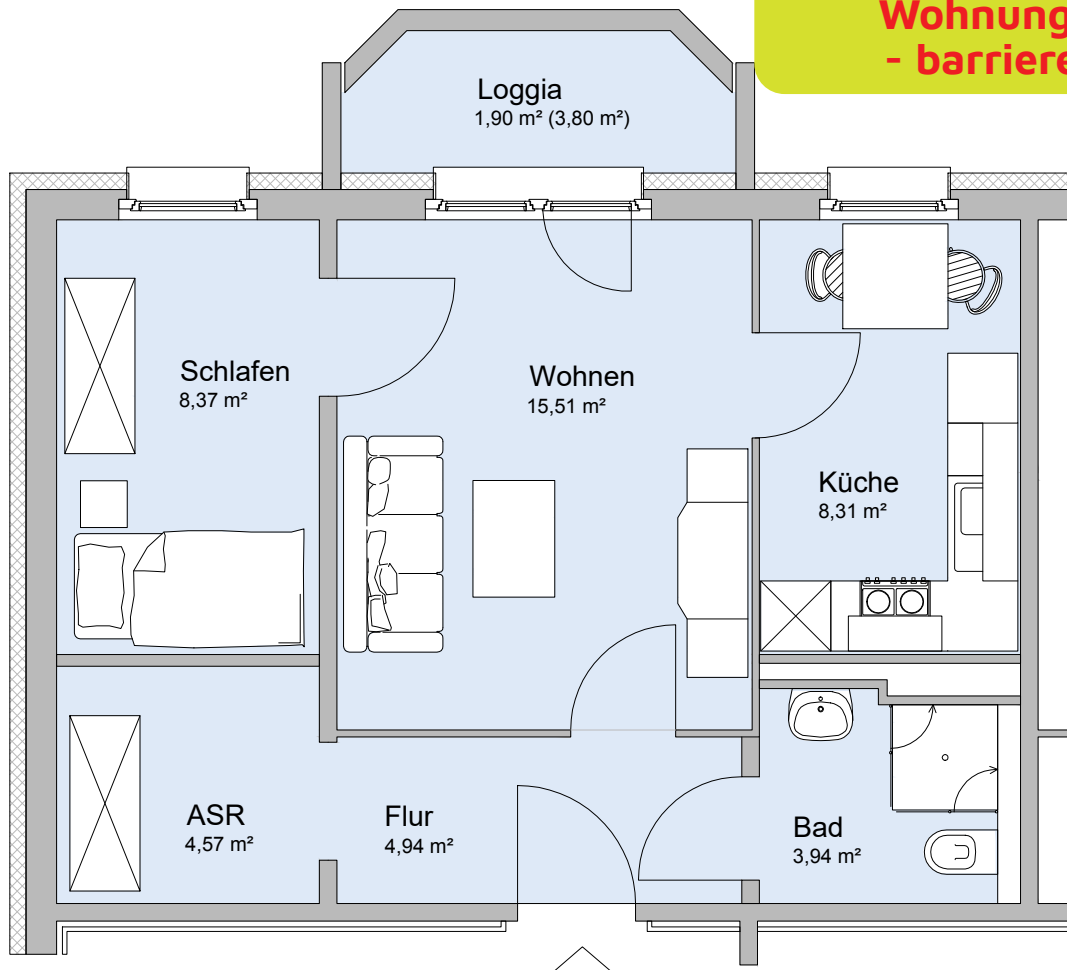


# Johanniter-Zentrum

Wohnen · Gemeinschaft · Service

**Exposé  
Wohnung Typ 6  
- barrierearm -**



## Wohnfläche:

**47,54 m<sup>2</sup>**

Die 2014 sanierte barrierearme Wohnung ist ausgestattet mit:

- Einbauküche, Balkon
- Bad mit bodengleicher Dusche
- Hausnotrufsystem
- Aufzug, Kellerraum

## Monatliches Entgelt 1-Pers.-Haushalt:

Grundmiete Wohnung	395,00 €
Betriebskostenvorauszahlung*	142,62 €
Einbauküche	17,68 €
Pauschale Gemeinschaftsfläche	27,61 €
Servicepauschale 1-Pers.-Haushalt	141,00 € <sup>1</sup>

## Gesamtbetrag

**723,91 €**

Kautions

2 Monatsgrundmieten

\* Energie: Bedarfsausweis Fernwärme • Bedarfswert: 64,4 kWh/(m<sup>2</sup>\*a) inkl. WW • Baujahr: 1990

<sup>1</sup> beinhaltet 55 € für Hausnotruf und 86 € Servicegebühr

**Sie sind interessiert? Kontaktieren Sie uns unter ☎ 0375 661021.**

Johanniter-Zentrum Wilkau-Haßlau  
Beethovenstraße 22, 08112 Wilkau-Haßlau  
bw.wilkau-hasslau@johanniter.de  
www.johanniter.de/bw-wilkau-hasslau



**JOHANNITER**  
Aus Liebe zum Leben