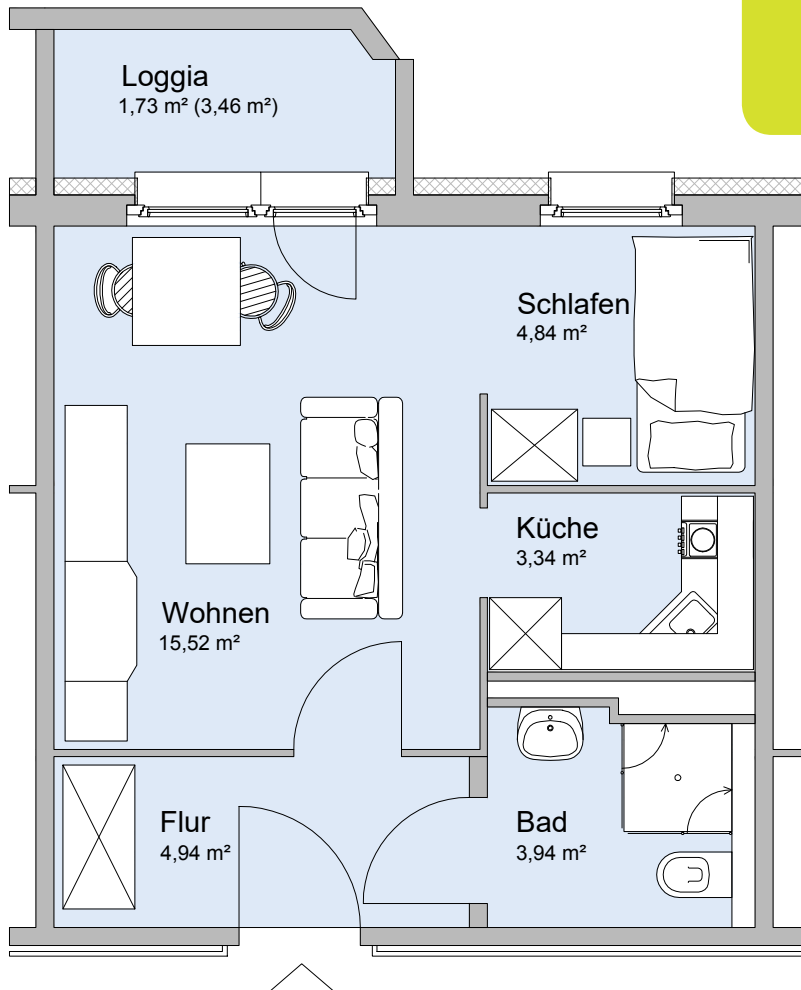


Johanniter-Zentrum

Wohnen · Gemeinschaft · Service

**Exposé
Wohnung Typ 1
- barrierearm -**



Wohnfläche: 34,31 m²

Die 2014 sanierte barrierearme 1-Raum-Wohnung ist ausgestattet mit:

- Einbauküche, Balkon
- Bad mit bodengleicher Dusche
- Hausnotrufsystem
- Aufzug, Kellerraum

Monatliches Entgelt:

Grundmiete Wohnung	260,76 €
Betriebskostenvorauszahlung*	102,93 €
Pauschale Gemeinschaftsfläche	19,92 €
Servicepauschale 1-Pers.-Haushalt	130,00 €

Gesamtbetrag 513,61 €

* Energie: Bedarfsausweis Fernwärme • Bedarfswert: 64,4 kWh/(m²•a) inkl. WW • Baujahr: 1990

Sie sind interessiert? Kontaktieren Sie uns unter ☎ 0375 661021.

Alle Angaben freibleibend. Änderungen und Irrtümer vorbehalten.

Johanniter-Zentrum Wilkau-Haßlau
Beethovenstraße 22, 08112 Wilkau-Haßlau
bw.wilkau-hasslau@johanniter.de
www.johanniter.de/bw-wilkau-hasslau



JOHANNITER
Aus Liebe zum Leben