

Fortbildung Hämatologie/Onkologie im Dialog – Meet the Expert

CLL

Bonn, 10.05.2023
Dr. Imke Kandzia



ClO Bonn
Centrum für Integrierte Onkologie



Fallvorstellung

Patientin, 62 Jahre

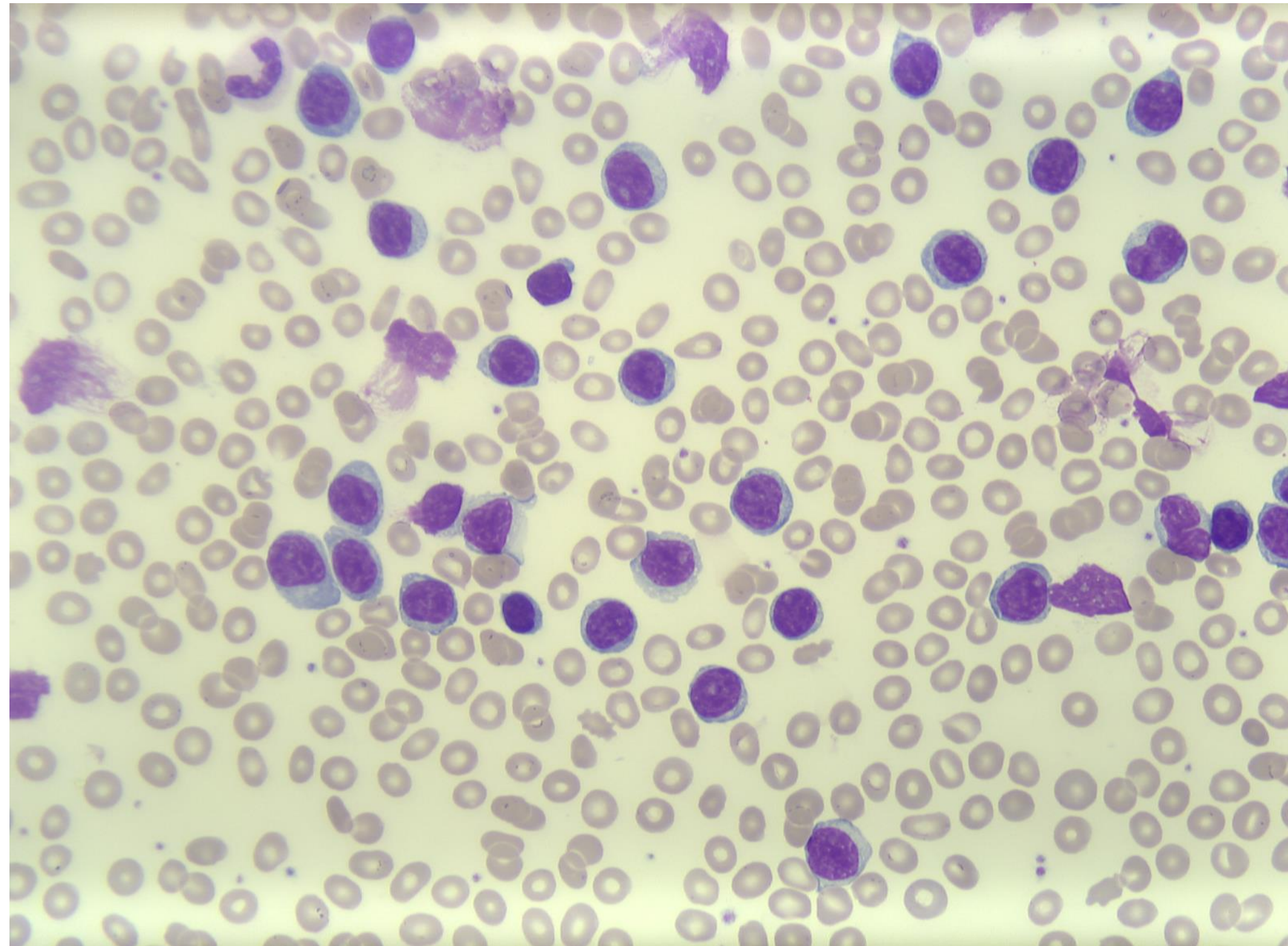
**Gewichtsverlust 10 kg in einem Jahr
Vermehrtes Schwitzen
Abgeschlagenheit**

**Recht guter Allgemeinzustand
Splénomegalie
Keine Lymphadenopathien**

Leukozyten	188 G/l
Hb	9,5 g/dl
Thrombozyten	240 G/l
Lymphozyten	85 %
Neutrophile	3,7 %
Kreatinin	0,7 mg/dl
Harnsäure	5,1 mg/dl
LDH	290 U/l



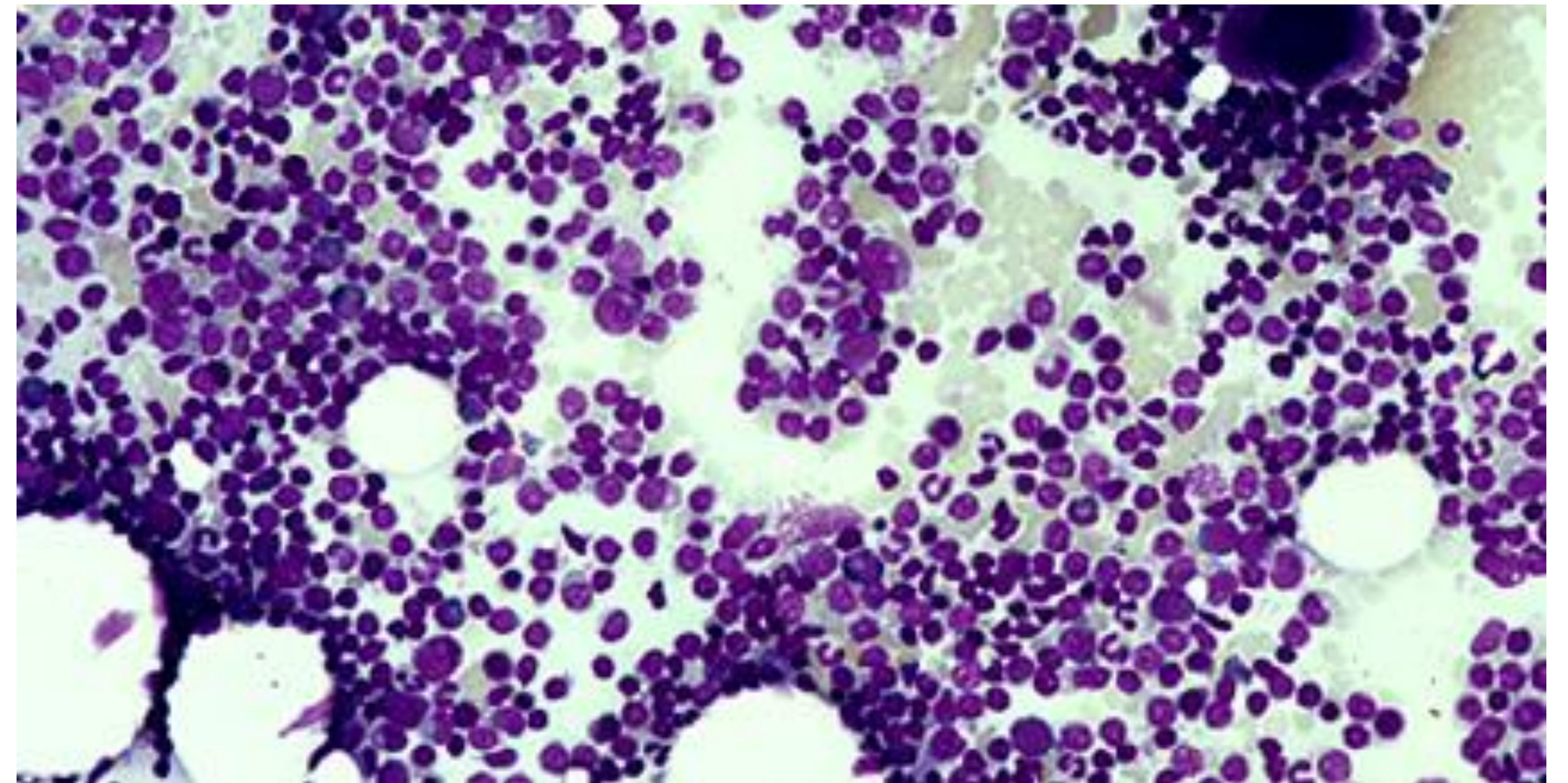
Blutausstrich peripher



Zytologie JK Bonn



Knochenmarkaspirat, kleine runde Zellen



Graphic 70577 Version 2.0 © 2023 UpToDate

Knochenmarkbefund

CD5- CD23- CD20+ pathologischer AG-Verlust CD19!
keine blastäre Transformation
unbalancierte Translokation t(11;14) bzw. CCND1::IGH-Fusion
Deletionen in 13q und 17p (TP53-Genort)

Prolymphozytenleukämie vom B-Typ (PLL) ?

Nach ICC
Aber nicht nach WHO



Neue Definition in WHO 5. Edition

WHO Classification, revised 4th edition	WHO Classification, 5th edition	ICC 2022
Pre-neoplastic and neoplastic small lymphocytic proliferations		
Monoclonal B-cell lymphocytosis	Monoclonal B-cell lymphocytosis	Monoclonal B-cell lymphocytosis
CLL type (low and high count)	Low count or clonal B cell expansion	CLL type (low and high count)
- Non-CLL-type	CLL/SLL-type	- Non-CLL-type
- Atypical CLL-type	Non-CLL/SLL-type	- Atypical CLL-type
Chronic lymphocytic leukemia /small lymphocytic lymphoma	Chronic lymphocytic leukemia/small lymphocytic lymphoma	Chronic lymphocytic leukemia /small lymphocytic lymphoma
B-cell prolymphocytic leukemia	Entity deleted (renamed Splenic B-cell lymphoma/leukemia with prominent nucleoli)	B-cell prolymphocytic leukemia
Splenic B-cell lymphoma and leukemias		
Splenic marginal zone lymphoma	Splenic marginal zone lymphoma	Splenic marginal zone lymphoma
Hairy cell leukemia	Hairy cell leukemia	Hairy cell leukemia
Splenic B-cell lymphoma/leukemia, unclassifiable	Splenic diffuse red pulp small B-cell lymphoma	Splenic B-cell lymphoma/leukemia, unclassifiable
- Splenic diffuse red pulp small B-cell lymphoma (provisional)	Splenic B-cell lymphoma/leukemia with prominent nucleoli (also includes hairy cell leukemia-variant and cases of B-cell prolymphocytic leukemia)	- Splenic diffuse red pulp small B-cell lymphoma (provisional)
- Hairy cell leukemia-variant (provisional)		- Hairy cell leukemia-variant (provisional)
Lymphoplasmacytic lymphoma and IgM MGUS		
Lymphoplasmacytic lymphoma	Lymphoplasmacytic lymphoma	Lymphoplasmacytic lymphoma
	- IgM-LPL/Waldenstrom macroglobulinemia	
	- non-IgM-LPL/Waldenstrom macroglobulinemia	



Knochenmarkbefund

CD5- CD23- CD20+ pathologischer AG-Verlust CD19!
keine blastäre Transformation
unbalancierte Translokation t(11;14) bzw. CCND1::IGH-Fusion
Deletionen in 13q und 17p (TP53-Genort)

~~Prolymphozytenleukämie vom B-Typ (PLL) ?~~

~~Nach ICC
Aber nicht in WHO:~~

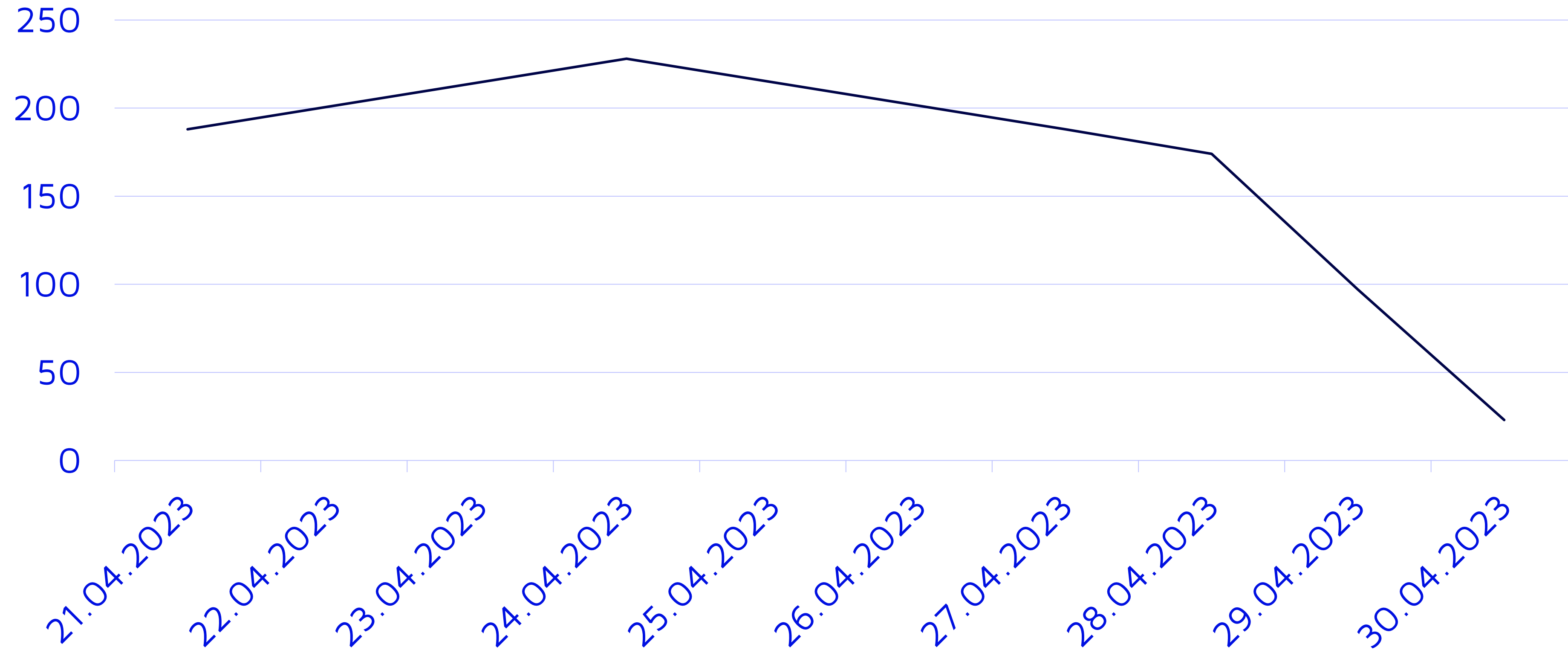
Splenisches B-Zell-Lymphom mit prominenten Nucleoli (SBLPN)

nach WHO 5. Edition 2022 (vormals: Prolymphozytenleukämie vom B-Zelltyp, B-PLL)



Therapie und Verlauf

Leukozyten



Bendamustin 50 mg/m²

Rituximab split dose

Fragen:

Diagnostische Unschärfe bei verschiedenen Diagnosen nach WHO und ICC?

Weitere Therapie

R-Benda fortsetzen?

BTK-Inhibitor?





CIÖ Bonn
Centrum für Integrierte Onkologie

Aus Liebe zum Leben