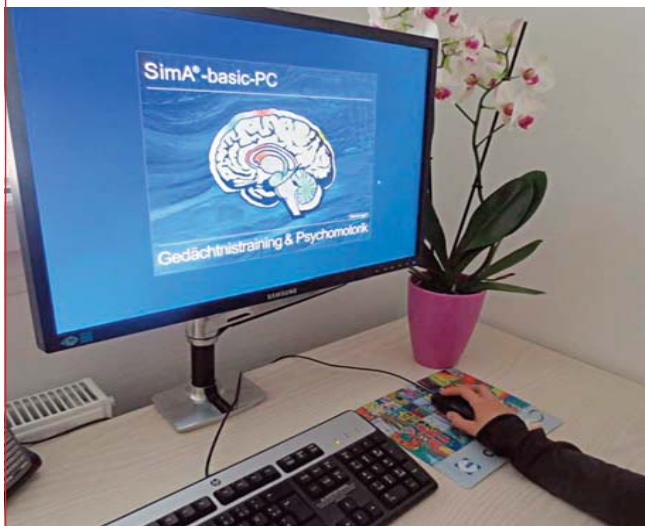


Ergotherapeutische Praxis
im Johanniter-Medianzentrum im Fläming gGmbH

Hirnleistungstraining

im Rahmen einer Heilmittelverordnung



Das ergotherapeutische Hirnleistungstraining dient der Therapie krankheitsbedingter Störungen der Hirnfunktionen, insbesondere der Kognition und der daraus resultierenden Defizite.

- Verbesserung bzw. Erhalt kognitiver Funktionen z. B. Konzentration, Ausdauer, Merkfähigkeit
- u. a. bei Patienten mit Demenz, Hirnschädigung unterschiedlicher Ursachen, allgemeines Training der Gedächtnisfunktionen
- u. a. PC-gestütztes Hirnleistungstraining, z. B. SimA basic

Ergotherapeutische Praxis
Tel. 033748 8-2348 oder 8-2580
www.johanniter-medianzentrum.de
Johanniterstraße 1, Haus 20
14929 Treuenbrietzen

**DIE
JOHANNITER**[®]
Johanniter-Medianzentrum
im Fläming gGmbH

