

Johanniter-Seniorenzentrum Hermaringen

Betreute Wohnungen



Fotorealistische Darstellung. Grafik: Architekten Spinnen | Ledwig

Johanniter-Seniorenzentrum Hermaringen

Inhaltsverzeichnis

- Allgemeine Informationen Seite 3 - 8
- Lageplan Seite 9
- Wohnungen Seite 10 - 20
- Informationen / Preise Seite 21
- Kontaktdaten Seite 22

Johanniter-Seniorenzentrum Hermaringen

Seniorenzentrum

- Die **Johanniter Seniorenhäuser GmbH** hat im Mühlenareal an der Brenz in Hermaringen ein neues Pflegezentrum errichtet.
- Die Einrichtung hat ein **mehrgliedriges Versorgungsangebot**, welches eine umfassende und bedarfsgerechte Pflege und Betreuung der Senioren vor Ort und Mitten im Ort gewährleistet.
- Neben dem pflegerischen Versorgungsangebot steht den Bürgern der Gemeinde und Besuchern in der Einrichtung ebenfalls ein **öffentliches Restaurant mit Terrasse** zur Verfügung, die mit direktem Blick auf die Brenz zum Verweilen einlädt.

Johanniter-Seniorenzentrum Hermaringen

Lage

- Das Johanniter-Seniorenzentrum Hermaringen liegt **an der Brenz**, zwischen dem **Rathaus der Gemeinde** und dem **Bahnhof**. Direkt am Gebäude und entlang der Terrasse des Restaurants fließt das Flösschen Brenz.
- Durch den direkt gegenüber gelegenen Bahnhof sowie die gut erreichbare **Innenstadt mit vielen Einkaufsmöglichkeiten**, wird die Teilnahme am örtlichen und kirchlichen Gemeindeleben erleichtert.

Johanniter-Seniorenzentrum Hermaringen

Leitbild der Johanniter

- Unser Leitbild beruht auf unserer über **900-jährigen Ordens-tradition** mit dem zweifachen Auftrag, den Glauben zu wahren und Notleidenden zu helfen.
- Heute bieten die Johanniter **moderne christliche Pflege** nach **neuesten wissenschaftlichen Erkenntnissen** für alte, kranke und hilfsbedürftige Menschen im In- und Ausland.
- Unser Handeln wird bestimmt von der **christlichen Überzeugung** und der **Achtung vor der Schöpfung**. Deshalb ist es uns besonders wichtig, dass unsere Bewohner zufrieden sind und entsprechend ihrer individuellen Bedürfnisse betreut werden.

Johanniter-Seniorenzentrum Hermaringen

Betreuung

- Rüstigen Senioren, die eigenständig leben und sich dennoch jederzeit **auf Unterstützung verlassen** möchten, stehen die insgesamt **9 Wohnungen in unserem Bereich für Betreutes Wohnen** zur Verfügung.
- Hier sind **Einzelpersonen und Paare** willkommen, die ihren Alltag selbstständig, aber in Gesellschaft anderer Senioren verbringen möchten.
- Sie können die **Angebote der Einrichtung** nutzen, am offenen Mittagstisch oder an unseren **Freizeitaktivitäten** teilnehmen.

Johanniter-Seniorenzentrum Hermaringen

Zusätzliche Betreuungsleistungen

- Entsprechende **Serviceleistungen** wie z.B. die Mitbenutzung der Gemeinschaftseinrichtungen und -anlagen des Johanniter-Seniorenzentrums, bei Bedarf eine wöchentliche Grundreinigung der Wohnung sowie die Beschaffung ärztliche verordneter Medikamente, ein Hausmeisterservice aber auch **pflegerische Beratungsleistungen** sind in einer zusätzlichen monatlichen Pauschale in Höhe von 130,00 Euro enthalten.

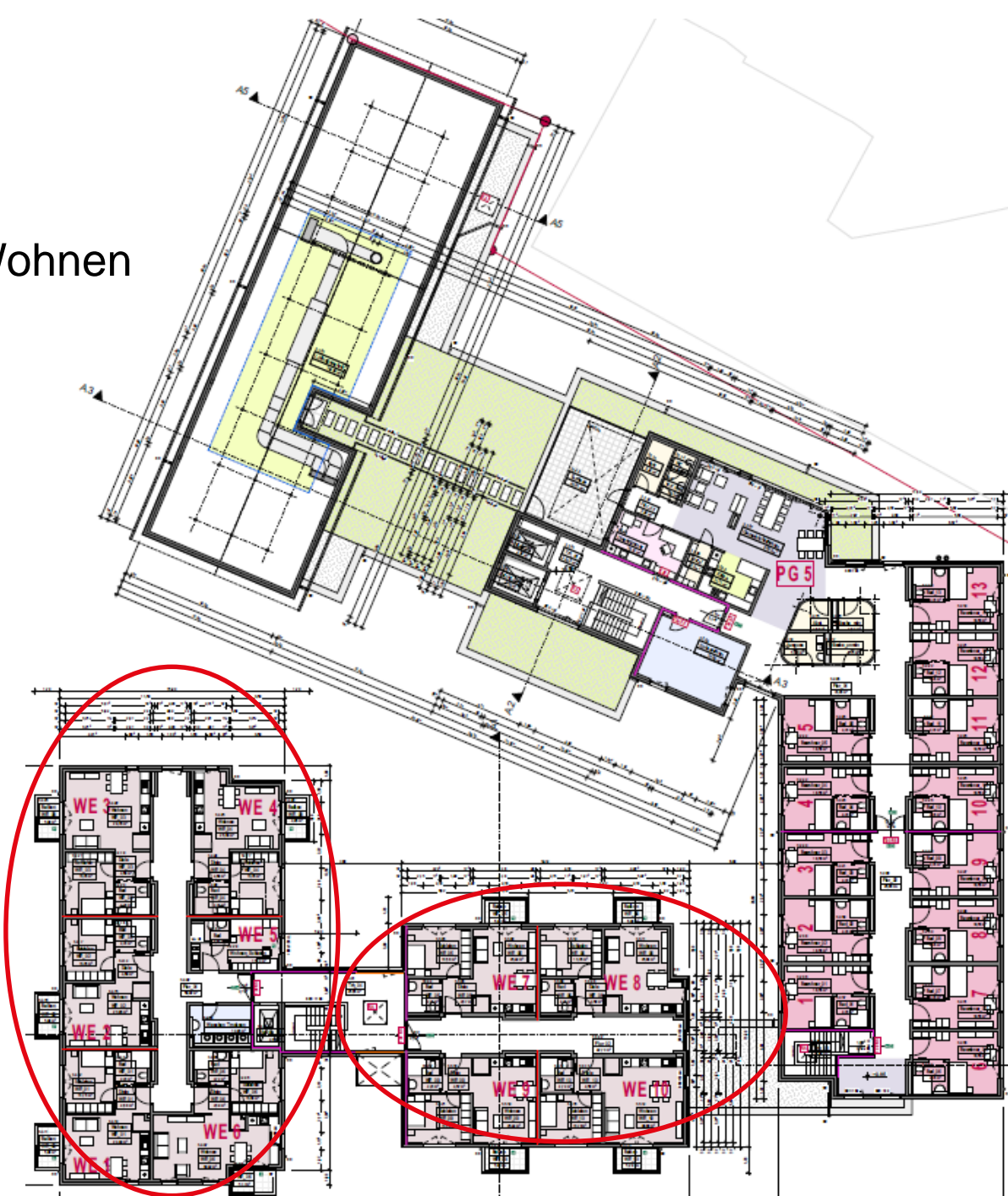
Johanniter-Seniorenzentrum Hermaringen

Ausstattung der Wohnungen

- Die **9 barrierefreien und seniorengerechten Zwei-Zimmer-Wohnungen** sind mit Einbauküche, Bad und Satellitenempfang ausgestattet.
- Ein separater **Wasch-Raum mit Waschmaschinenanschlüssen** steht ebenfalls zur Verfügung.
- Ein **Abstellraum** zu jeder Wohnung befindet sich im Keller. Zugang zum Keller über den Aufzug möglich.
- Sie können vollständig mit **eigenen Möbeln** und vertrauten Gegenständen möbliert werden. Müllabfuhr, Reinigung und Winterdienst sind inklusive.

Lageplan

Zugang zum Betreuten Wohnen
über Schillerstraße 5



Johanniter-Seniorenzentrum Hermaringen

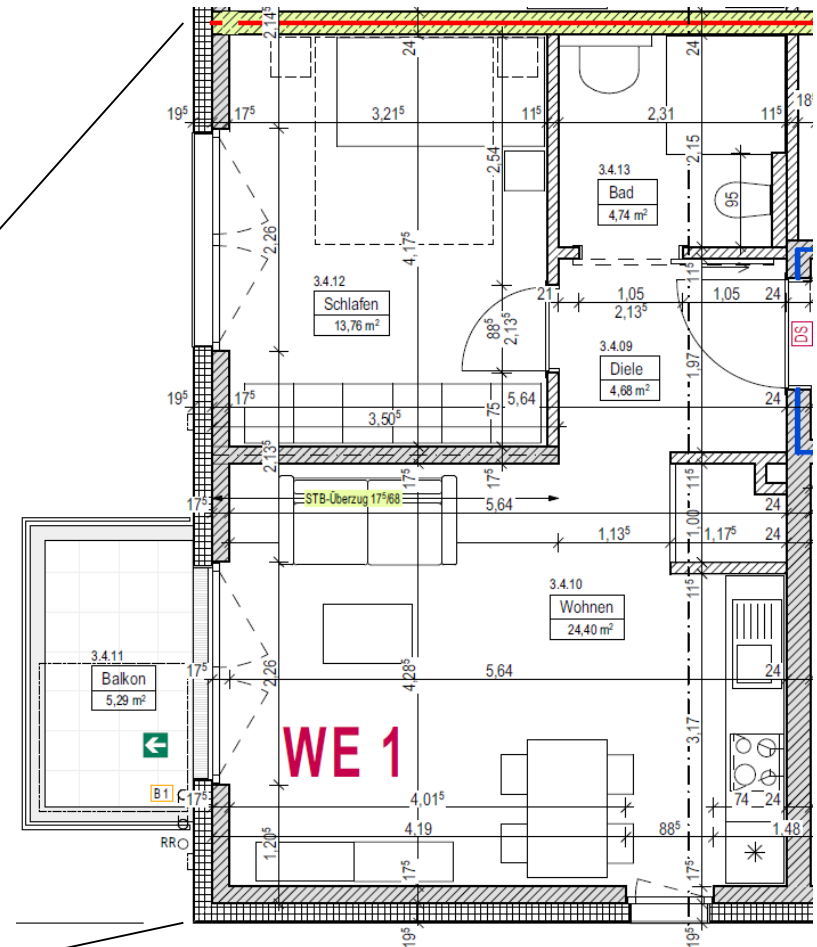
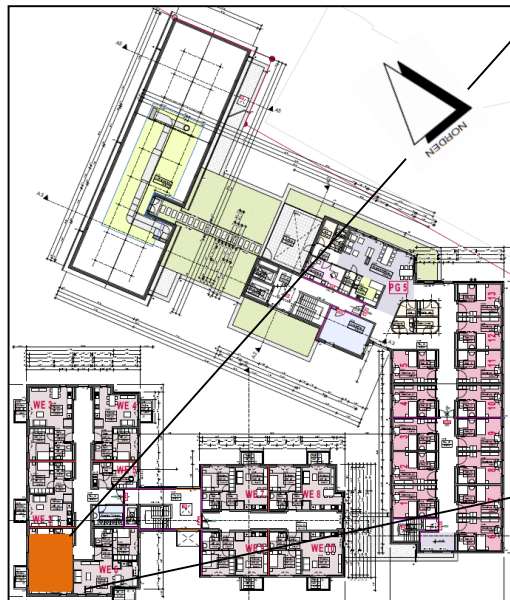
Wohnungsgrundrisse

- Die Grundrisspläne sind Musterpläne
- Die genaue Ausführung kann im Detail von dem Plan abweichen

Wohnung 1

Gesamtfläche 52,87 m²

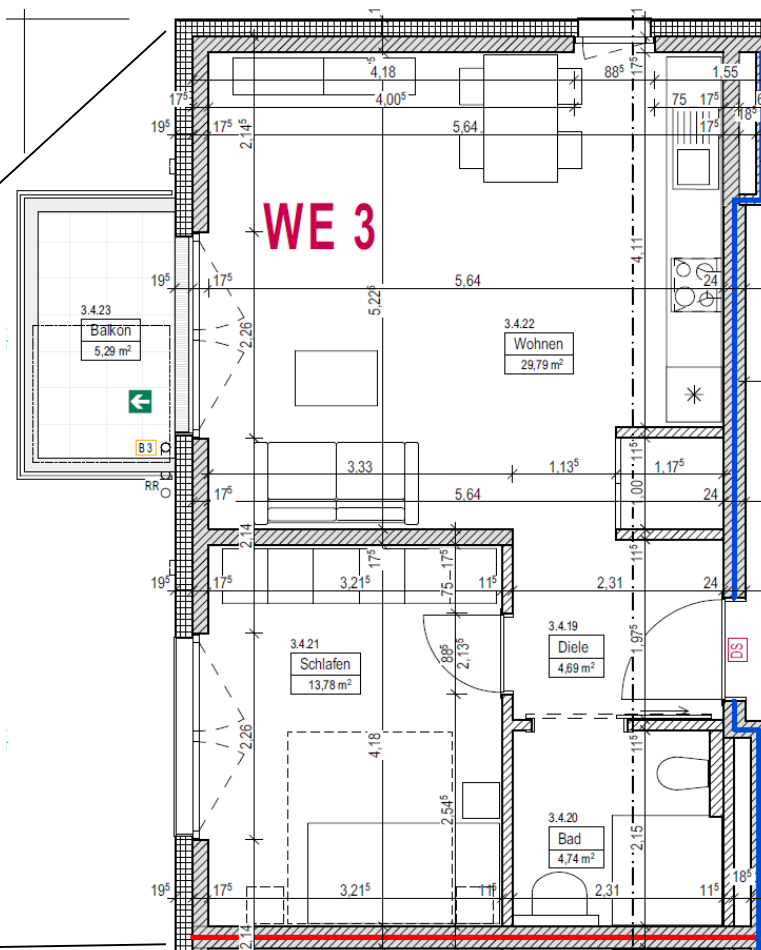
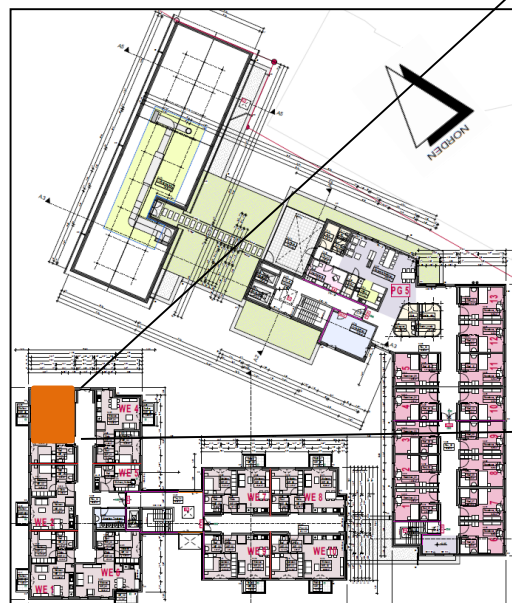
- Diele 4,68 m²
- Bad 4,74 m²
- Schlafrum 13,76 m²
- Wohnraum 24,40 m²
- Balkon 5,29 m²



Wohnung 3

Gesamtfläche 58,29 m²

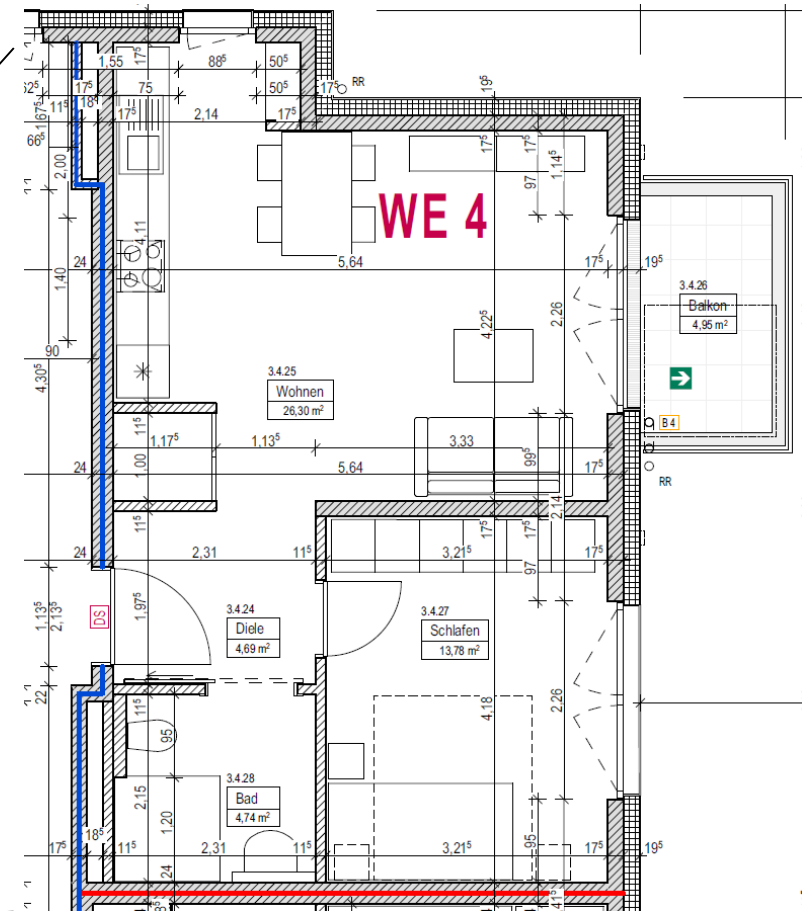
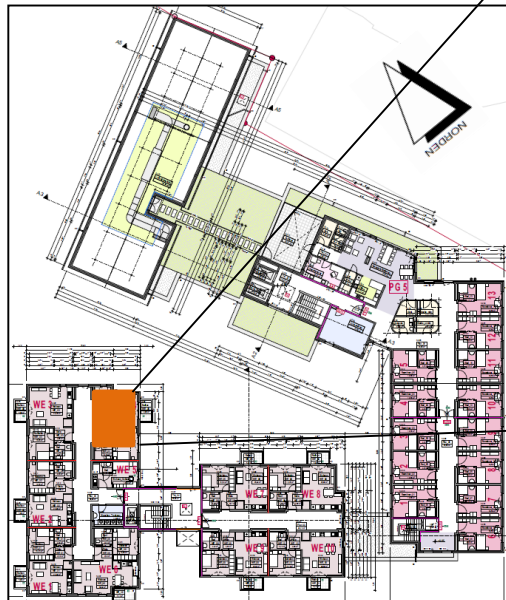
- Diele 4,69 m²
- Bad 4,74 m²
- Schlafraum 13,78 m²
- Wohnraum 29,79 m²
- Balkon 5,29 m²



Wohnung 4

Gesamtfläche 54,46 m²

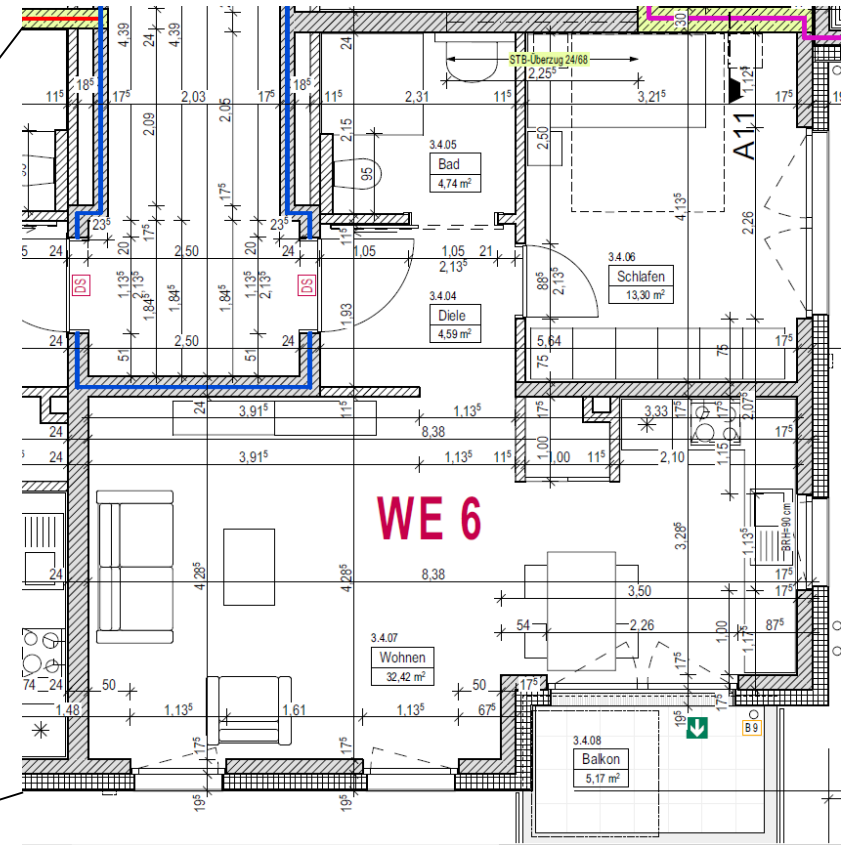
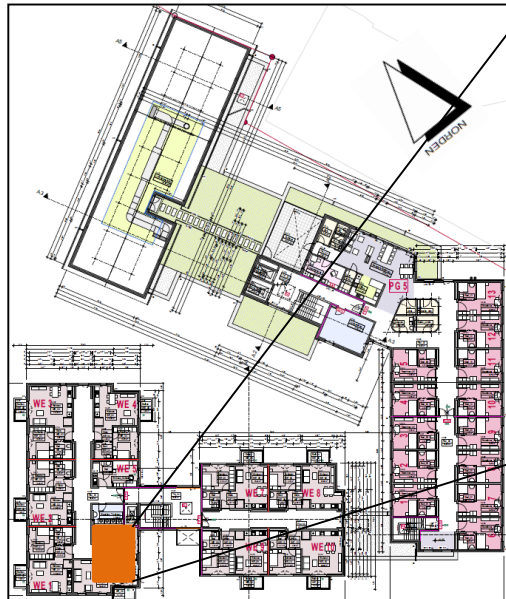
- Diele 4,69 m²
- Bad 4,74 m²
- Schlafraum 13,78 m²
- Wohnraum 26,30 m²
- Balkon 4,95 m²



Wohnung 6

Gesamtfläche 60,22 m²

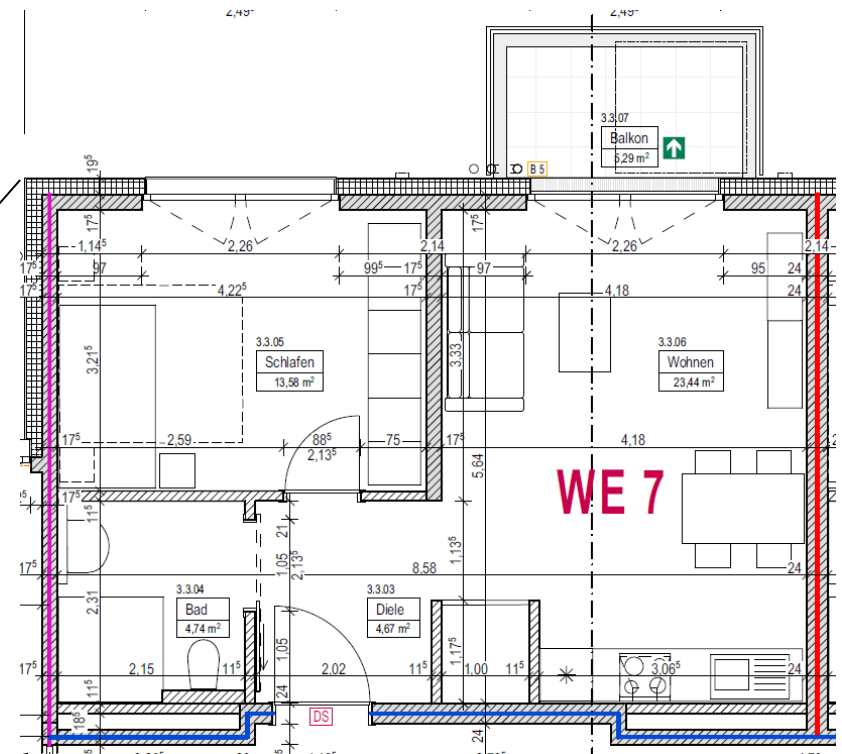
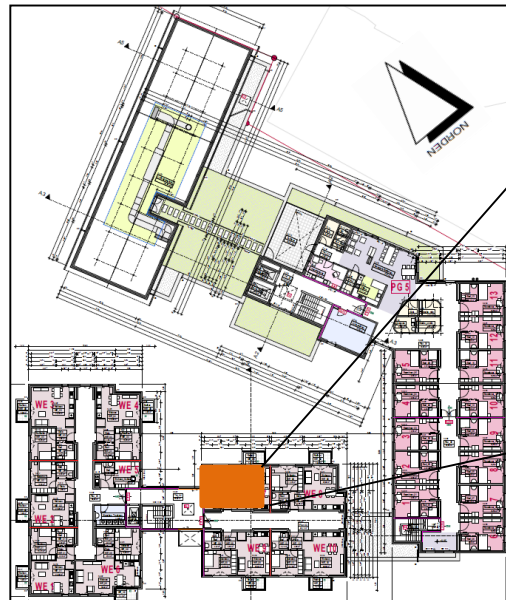
- Diele 4,59 m²
- Bad 4,74 m²
- Schlafrum 13,30 m²
- Wohnraum 32,42 m²
- Balkon 5,17 m²



Wohnung 7

Gesamtfläche 51,72 m²

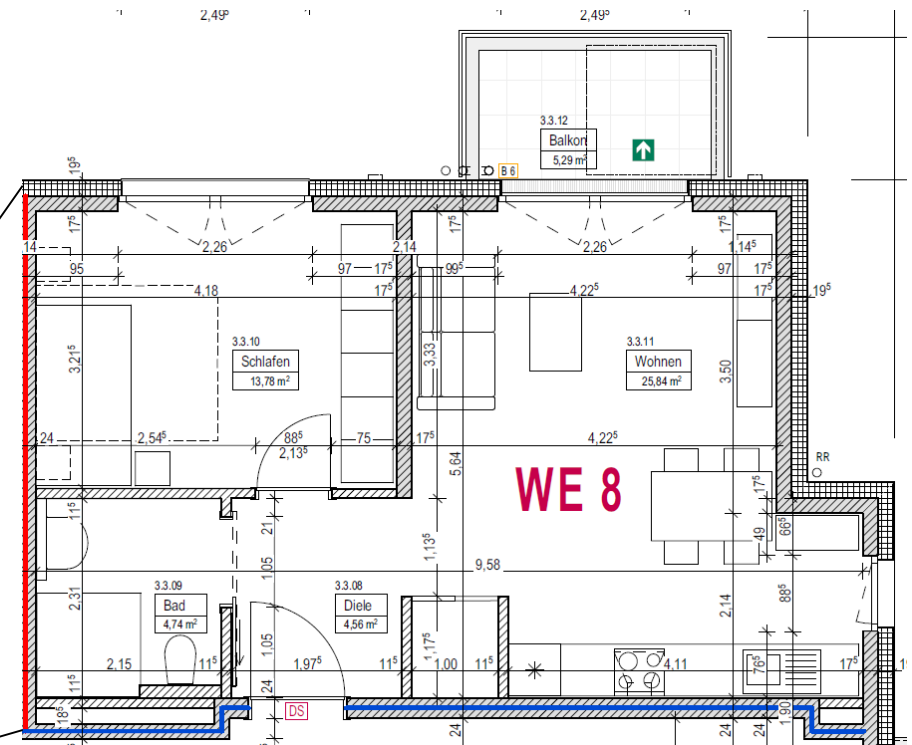
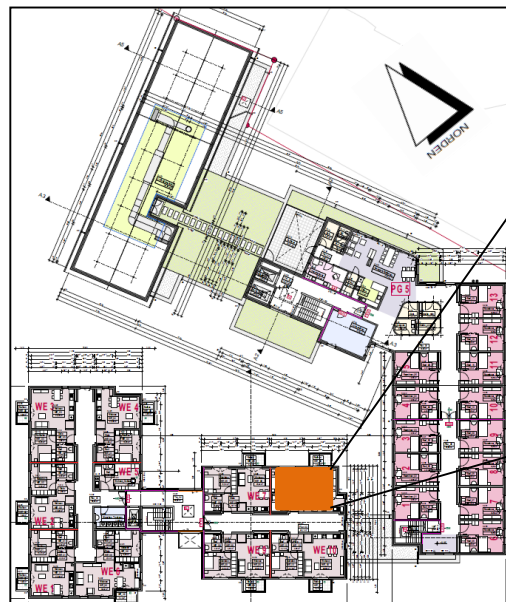
- Diele 4,67 m²
- Bad 4,74 m²
- Schlafrum 13,58 m²
- Wohnraum 23,44 m²
- Balkon 5,29 m²



Wohnung 8

Gesamtfläche 54,21 m²

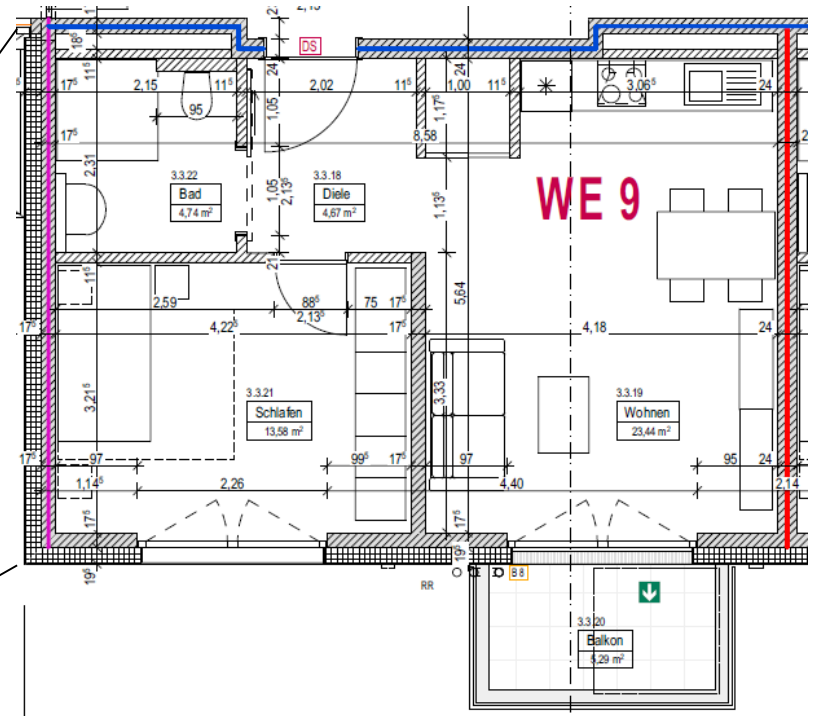
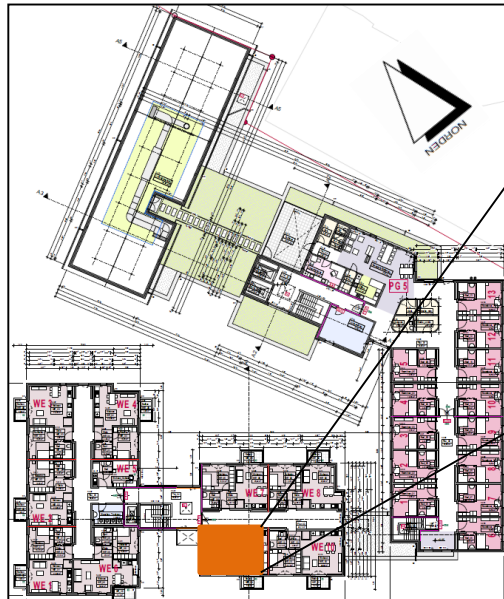
- Diele 4,56 m²
- Bad 4,74 m²
- Schlafrum 13,78 m²
- Wohnraum 25,84 m²
- Balkon 5,29 m²



Wohnung 9

Gesamtfläche 51,72 m²

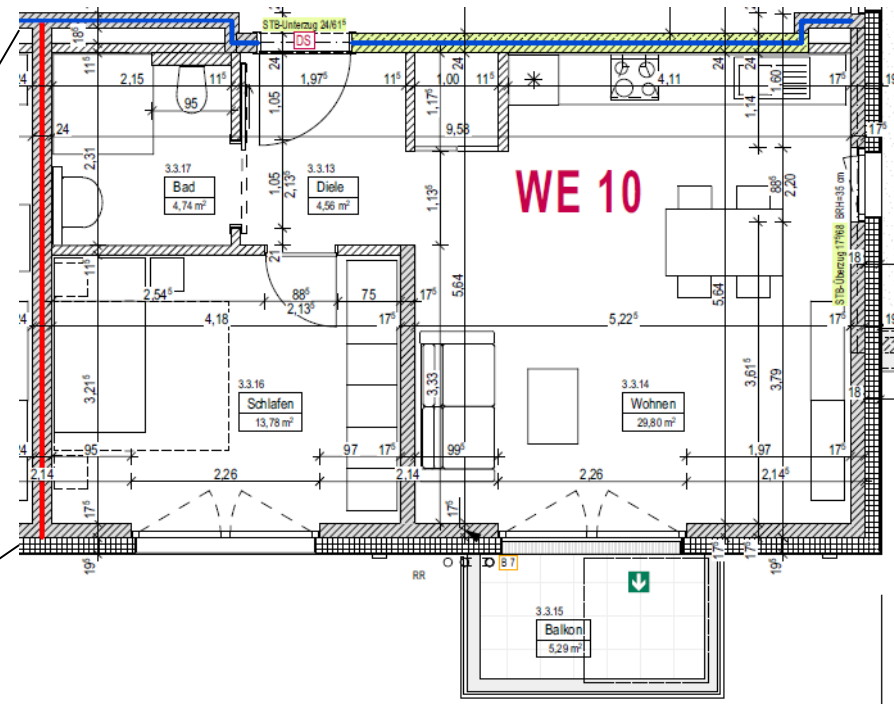
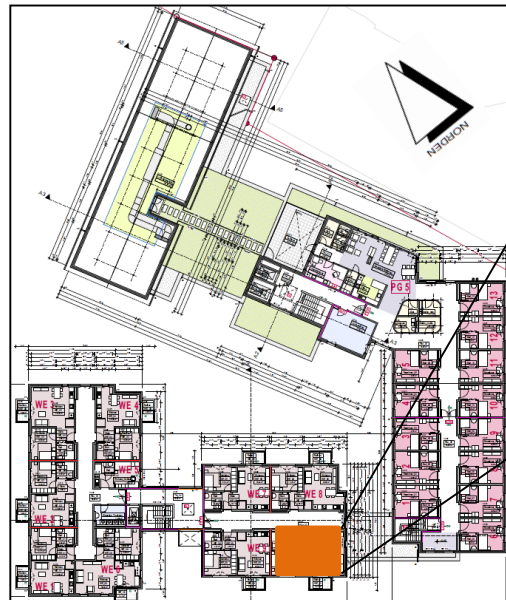
- Diele 4,67 m²
- Bad 4,74 m²
- Schlafrum 13,58 m²
- Wohnraum 23,44 m²
- Balkon 5,29 m²



Wohnung 10

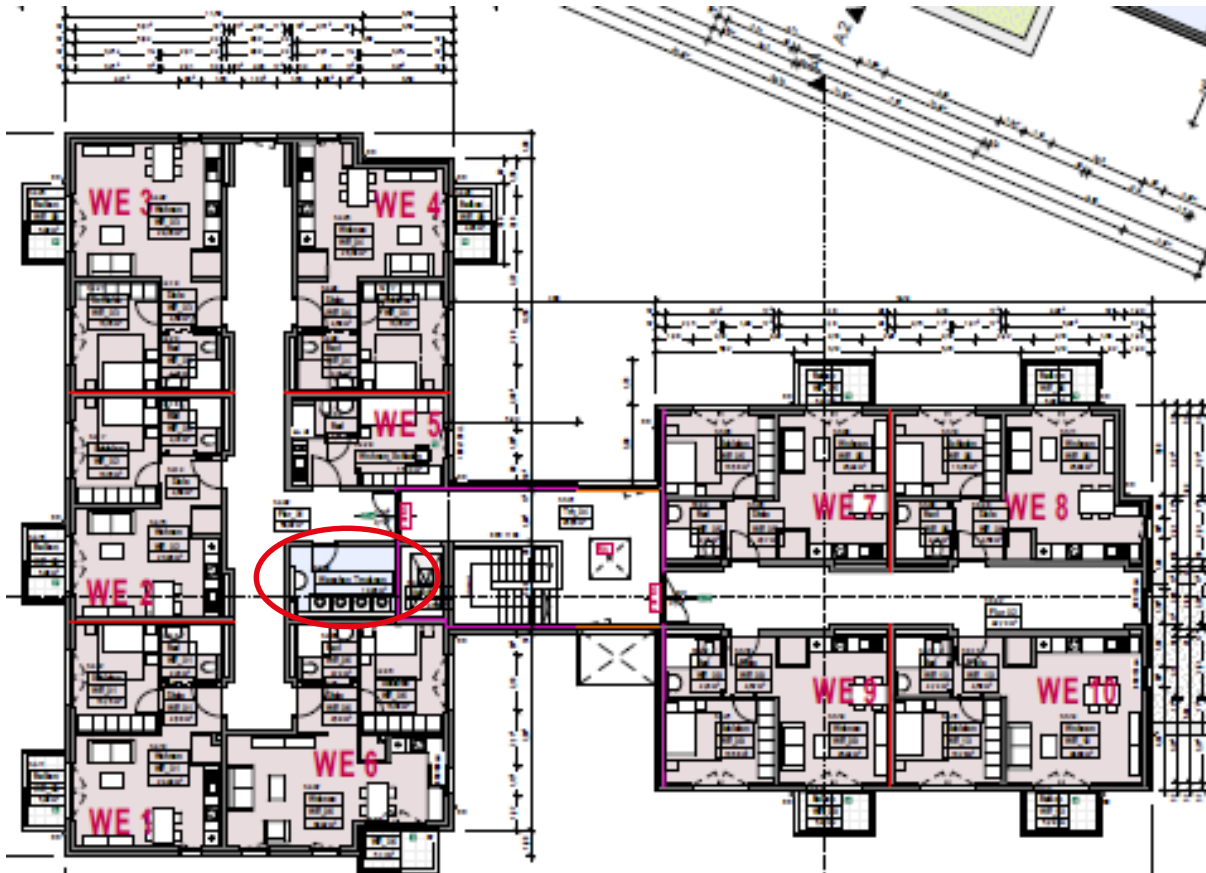
Gesamtfläche 58,17 m²

- Diele 4,56 m²
- Bad 4,74 m²
- Schlafrum 13,78 m²
- Wohnraum 29,80 m²
- Balkon 5,29 m²



Waschraum

Ein Waschmaschinenanschluss pro Wohnung



Johanniter-Seniorenzentrum Hermaringen

Übersicht / Preise – Betreute Wohnungen

	Wohnfläche	Balkon	Gesamtfläche (Balkon zu 25%)	€/m ²	Kaltmiete
Wohnung 1	47,59 m ²	5,29 m ²	49,00 m ²	10,30 €/m ²	505,00 €
Wohnung 2	47,16 m ²	5,29 m ²	48,00 m ²	10,30 €/m ²	494,00 €
Wohnung 3	53,00 m ²	5,29 m ²	54,00 m ²	10,30 €/m ²	556,00 €
Wohnung 4	49,51 m ²	4,95 m ²	51,00 m ²	10,30 €/m ²	525,00 €
Wohnung 6	55,05 m ²	5,17 m ²	56,00 m ²	10,30 €/m ²	577,00 €
Wohnung 7	46,43 m ²	5,29 m ²	48,00 m ²	10,30 €/m ²	494,00 €
Wohnung 8	48,91 m ²	5,29 m ²	50,00 m ²	10,30 €/m ²	515,00 €
Wohnung 9	46,43 m ²	5,29 m ²	48,00 m ²	10,30 €/m ²	494,00 €
Wohnung 10	52,88 m ²	5,29 m ²	54,00 m ²	10,30 €/m ²	556,00 €

Johanniter-Seniorenzentrum Hermaringen

Kontaktdaten

**Johanniter-Seniorenzentrum Hermaringen
Schillerstraße 7
89568 Hermaringen**

Tel. 07322 1493 – 0

Fax 07322 1493 – 166

info-hermaringen@jose.johanniter.de

www.johanniter.de/senioren/hermaringen